

# Smart Facade Fire Barrier

## Barreira Vertical



A barreira corta-fogo SmartFacade é uma barreira corta-fogo de lâmina mineral de rocha com aglutinante **ECOSE Technology**, revestida em ambos os lados com folha de alumínio reforçada. Incombustível, A1.

A barreira corta-fogo Smart Facade deve ser combinada com o isolamento da fachada para obter um sistema completo para cavidades fechadas.

O revestimento de alumínio é impresso com linhas ao longo do comprimento para facilitar o fabrico de tiras cortadas à medida no local. A placa pode ser fornecida cortada na fábrica para se adaptar a larguras de cavidades específicas e, se necessário, com uma camada de impermeabilização colada num dos bordos.



> Fachada ventilada

## Vantagens

- > Disponível em folhas ou cortado à medida.
- > Adapta-se a cavidades de 15 mm a 300 mm de largura.
- > Fácil de cortar e instalar.
- > Resistência ao fogo de 1 hora e 2 horas.
- > Repelente de água.

## Campos de aplicação

- > Utilizado como sectorização vertical em fachadas ventiladas, como barreira de cavidades horizontal e vertical em paredes-cortina para proporcionar resistência ao fogo entre compartimentos, níveis de piso e aberturas de cavidades, tais como janelas ou portas.
- > O sistema de barreira corta-fogo SmartFacade é adequado para utilização com sistemas de revestimento de paredes.
- > O desempenho da barreira corta-fogo dependerá da integridade e estabilidade do sistema de revestimento durante a duração da classificação de resistência ao fogo, quando necessário. Quando existe a possibilidade de deformação significativa durante um incêndio, o sistema de revestimento deve ser fixado ao pavimento estrutural, perto da barreira corta-fogo, com suportes de aço. Devido à variedade de revestimentos disponíveis, o fabricante do sistema deve ser contactado para confirmar a sua adequação para utilização com a barreira corta-fogo durante o período de resistência.

## Normas e ensaios de fogo

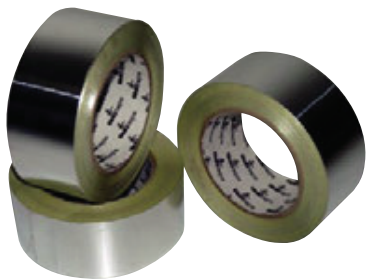
O núcleo de lâmina mineral de um painel corta-fogo SmartFacade atinge uma classificação de incêndio de Euroclasse A1, conforme definido na norma BS EN 13501-1.

O produto foi testado de forma independente utilizando os procedimentos e critérios da BS476: Parte 20: (1987). As placas SmartFacade Fire Barrier E60 e E120 cumprem as disposições do Documento B aprovado de 2010 (edição de 2019).

## Dimensões

Nomenclatura	Espessura isolam.	Intervalo máximo	Integridade (E)	Altura de barreira	Largura de barreira	Longo de barrera
SF Fire Barrier Vertical E60 75x115x1000mm	60-70 mm	110mm	E60	75mm	115mm	1000mm
SF Fire Barrier Vertical E60 75x125x1000mm	80mm	120mm	E60	75mm	125mm	1000mm
SF Fire Barrier Vertical E60 75x135x1000mm	80-100 mm	130mm	E60	75mm	135mm	1000mm
SF Fire Barrier Vertical E60 75x145x1000mm	80-100 mm	140mm	E60	75mm	145mm	1000mm
SF Fire Barrier Vertical E60 75x155x1000mm	120mm	150mm	E60	75mm	155mm	1000mm
SF Fire Barrier Vertical E60 75x165x1000mm	120mm	160mm	E60	75mm	165mm	1000mm

## Smart Facade Fire Barrier Tape



**Cinta de Aluminio** recubierta por una cara con un adhesivo acrílico de larga duración, resistente a los rayos ultra violeta y sensible a la presión.



### Ventajas

- > Gran fuerza de adhesión.
- > Elevada resistencia a los rayos ultravioleta.
- > Se ha ensayado la emisión de COVs y ha superado lo establecido en los siguientes certificados: Indoor Air Comfort Gold, AgBB, Breeam Internacional, Leed v4, French VOC Regulation.

### Campos de aplicación

- > Sellado de uniones entre barreras cortafuegos tanto horizontales como verticales.
- > Las superficies donde se aplicará la cinta deberán estar limpias, secas y sin presencia de polvo.
- > Instalación: Se deberán sellar las uniones entre barreras ya sean verticales u horizontales así como los encuentros entre ellas en esquinas a 90°. Para más información consultar el documento "Guía de Instalación de SmartFacade Fire Barriers".

### Normas de ensayo

- > La cinta se ha ensayado según la norma BS476 partes 6 y 7: "Ensayo a fuego en materiales de la construcción". Alcanzando las clases 1 y 0.
- > Parte 6. Test para la propagación del fuego.
- > Parte 7. Test para determinar la clasificación de la propagación superficial de la llama.

### Datos técnicos

	Valor (símbolo)	Unidad
Espesor total	0,12	mm
Elongación	5	%
Adhesión	60min 14-16 24 horas 19-20	N/25mm
Resistencia a tracción	95,5	N/25mm
Fuerza de arranque	12	N
Permeabilidad al vapor de agua	< 1 gm/M <sup>2</sup> /24hrs @ 38°C & 90% HR	-
Temperatura de servicio	-40°C +120°C	°C
Temperatura de aplicación	0°C +50°C	°C

### Dimensiones

Ancho x largo (mm)	96 x 45.000
--------------------	-------------