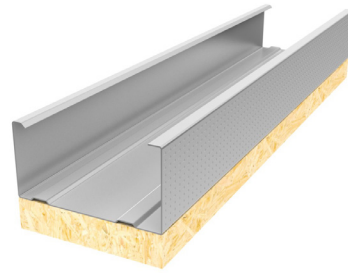


Dörregel DR

02/2020



EGENSKAPER

- Dörregel med 15mm plywood för infästning av dörrkarm vid lätta innerdörrar
- Används i väggar med standardreglar, akustikreglar och multireglar
- Återvinningsbar
- Profilerna är buntade med plastband och förpackade med tråkloss och plastband.
- Plywoddens längd är 2500 mm.

Tekniska egenskaper		
Kvalitet	S250 GD + z 140	SS-EN 10346:2015
Mått	Plåttjocklek	0,5 mm
	Flänsbredd	35 resp. 37 mm
	Dimensioner	70, 95 mm
	Längd	2500 mm
Vikt	Vikt/löpmeter och dimension	1,51 resp. 1,99 kg/Lpm
Toleranser	Längd <3000mm	+0/-3 mm
	<3000 Längd <5000mm	+0/-4 mm
	Längd >5000mm	+0/-5 mm
	Bredd	+/- 0,5 mm
	Flänsbredd	+/- 0,5 mm
	Tjocklek	± 0,04 mm
	Krokighet	Max L/400
	Vinkelriktighet	+/-2 grader
Hållfasthet	Sträckgräns, Re	Min 250 N/mm ³
	Brottgräns, Rm	Min 330 N/mm ³
	Förlängning, A80	19%
Ytbeläggning	Typ	Zink
	Vikt	Min 140 g/m ² fördelat på plåtens sidor
	Tjocklek	Min 10 µm/sida
Korrosivitetsklass		C1
Fukt	Plywood är monterad på regeln, organiskt material, bör ej förvarfas utomhus	
Brand	A1	SS-EN 13501-1:2019
CE-märkning		SS-EN 14195:2014

PRODUKTBESKRIVNING

DR används för infästning av dörrkarm i väggar med stålregelstomme. Regeln är avsedd för infästning av lätta innerdörrar. Plywoodremsans längd på dörregeln är 2500 mm och tjockleken är 15 mm.

BEARBETNING

Hantering, bearbetning och montage enligt anvisningar på www.knaufdanogips.se

MILJÖ

Pågående registrering i Byggvarubedömningen och Sunda Hus. Finns registrerad i BASTA. Återvinning 100%. Avfallshantering EWC 170405 stål och 170201 trä.

FÖRVARING

Ytterligare information på www.knaufdanogips.se

SÄKERHETSANVISNING

Se aktuellt säkerhetsblad på www.knaufdanogips.se



Innervägg