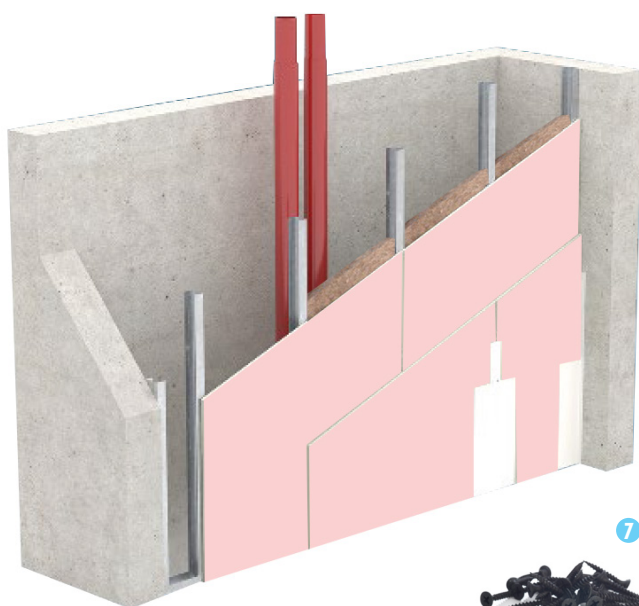
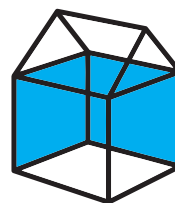
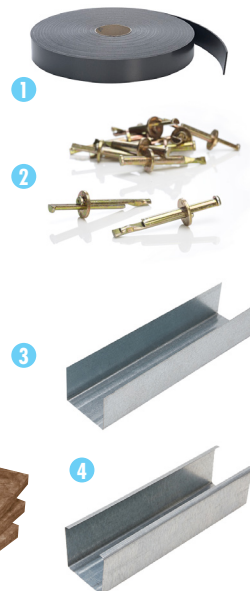


VOORZETWAND EI 30

TECHNISCH ADVIES 2017-A-014B



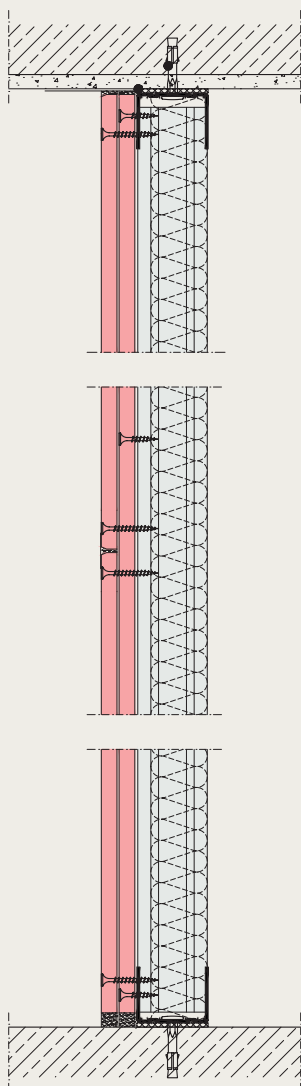
1. Dichtingsband
2. Plug volgens type ondergrond
3. Liggend profiel UW
4. Staand profiel CW
5. Isolatie facultatief
6. Gipsplaat DF 13
7. Snelbouwschroef 25 en 35 mm



BESCHRIJVING

De voorzetwand bestaat uit een metaalstructuur voorzien van twee brandwerende gipsplaten van het type DF 13 mm. Bevestig op de vloer en op het plafond met behulp van gepaste stalen pluggen UW-profielen waarop vooraf een dichtingsband werd gekleefd. Plaats alle 600 mm de CW staanderprofielen. Facultatief kan tussen de metalen CW-profielen een minerale wol van het type glaswol of rotswol geplaatst worden. Bevestig de eerste laag gipsplaten met behulp van snelbouwschroeven 25 mm en dit om de 750 mm. De tweede laag gipsplaten met snelbouwschroeven 35 mm plaatsen en dit om de 250 mm. De langse plaatkanten met minimaal één profielafstand in verband plaatsen. Bij gebruik van gipsplaten kleiner dan de totale lokaalhoogte, de dwarskanten van de lagen van gipsplaten met minimaal 400 mm geschrant plaatsen.

De voegen tussen de zichtbare platen afwerken met een poedervormig Knauf voegmateriaal of met een gebruiksklare Knauf voegpasta samen met een Knauf wapeningsband. De aansluitingen op de omtrek en de schroefkoppen eveneens opvullen met een poedervormig Knauf voegmateriaal of gebruiksklare Knauf voegpasta.



Systeem W628B	Knauf voorstel
Brandweerstand	EI 30
Dikte [mm]	75/100/125
Aantal platen	2
Type platen	DF 13 + DF 13
Isolatie [mm]	Facultatieve isolatie in minerale wol: - Rotswol – profieldikte CW - Glaswol – profieldikte CW
Max. tussenafstand schroeven [mm]	750 + 250
Max. hoogte [mm]	Max. 5000 + zie p. 2
Max. tussenafstand profielen [mm]	Max. 600 mm

Producten	
Platen [mm]	Brandwerend DF 13 mm
Staand profiel [mm]	CW 50/75/100
Liggend profiel [mm] [mm]	UW 50/75/100
Isolatie	- bvb. Rock4All - bvb. Acoustifit
Schroeven	Snelbouwschroeven 35 x 3,5 mm Snelbouwschroeven 35 x 3,5 mm
Wapeningsband	Glasvezelband Papierband
Voegmateriaal	EasyFiller 45 Jointfiller Plus Fill & Finish Light Uniflott
Afwerk materiaal	Fill & Finish Light Filler to Finish F2F
Scheidingsband	Trenn-Fix
Ontkoppelingsband voor profielen	Dichtingsband

Toebehoren

Inspectieluik EI 30 voor voorzetwand



Art. nr.	L x B (mm)
00691864	300 x 300
00691865	400 x 400
00691866	500 x 500
00691867	600 x 600
00691868	600 x 800
00691870	600 x 1000

Knauf profielen	Tussenafstanden stijlen [mm]	Maximale hoogte [m]	
		Toepassingsgebied I	Toepassingsgebied II
CW 50	600 mm	2,95	/
	400 mm	3,60	3,20
	300 mm		4,00
CW 75	600 mm		4,00
	400 mm		4,00
	300 mm		4,55
CW 100	600 mm		4,50
	400 mm		5,00
	300 mm		5,00

Systeem Knauf W628B – maximale hoogtes – Voorzetwand EI 30

Toepassingsgebied I :

Lokalen met een laag bezoekfrequentie: woningen, hotels, kantoren en ziekenhuizen, halls en gangen inbegrepen.

Toepassingsgebied II :

Lokalen met een hoog bezoekfrequentie: wachtzalen, scholen, aula's, tentoonstellingsruimtes, ... en lokalen met een niveaunderskil > 1 m

ISOLATIE

Zonder enige verplichting kan een minerale wol zoals glas- of rotswol tussen de CW-profielen geplaatst worden.

Bijvoorbeeld glaswol type Knauf Insulation Acoustifit of rotswol type Knauf Insulation Rock4All.

Voordeel: een akoestische en thermische isolatie.

Indien een isolatie wordt gebruikt, voorzie dan dezelfde dikte als de toegepaste profielen.

Raadpleeg het technisch advies 2017-A-014B voor meer informatie met betrekking tot de verwerking van het brandwerende systeem.

U wenst meer informatie? Neem contact met ons

Knauf

Rue du Parc Industriel 1 - B-4480 Engis

Tel.: +32 (0)4-273 83 11 - Fax: +32 (0)4-273 83 30 - info@knauf.be - knauf.com

Deze fiche heeft tot doel onze klanten te informeren. Ze doet alle vorige versies teniet. De gegevens stemmen overeen met onze meeste recente staat van kennis, maar wij kunnen er nooit aansprakelijk voor worden gesteld. Wij raden u aan contact op te nemen met onze technische dienst om de juistheid van de informatie te controleren. Alle rechten voorbehouden. Wijzigingen en overname van fotomateriaal, zelfs gedeeltelijk, vereisen de uitdrukkelijke toestemming van Knauf.