

AQUAPANEL® Cement Board Indoor

Progettata per garantire massima resistenza e durata, AQUAPANEL® Indoor è una lastra in cemento rinforzato.

Totalmente resistente all'acqua, all'umidità e alla formazione di muffe, è la scelta perfetta per bagni, cucine e altri spazi interni; inoltre grazie alla tecnologia EasyEdge®, offre una maggiore robustezza e facilità di installazione.

Scopri un prodotto non combustibile, affidabile e pronto a sostenere ogni tipo di rivestimento.



Resistenza agli impatti.



Classe A1 di reazione al fuoco; non combustibile.



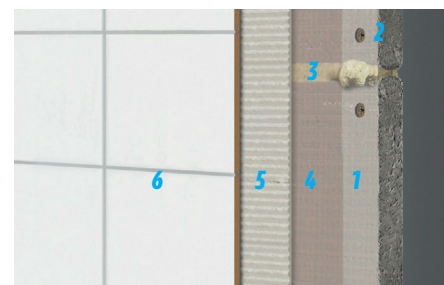
Bordo Easy Edge® dritto e rinforzato, favorisce l'adesione.



Resistente al 100% all'acqua, all'umidità e alla formazione di muffe.



Facile da posare, bassi costi di posa e facile da tagliare.



- 1 Aquapanel® Cement Board Indoor
- 2 Aquapanel® Maxi Screws
- 3 Aquapanel® Joint Adhesive (PU)
- 4 Aquapanel® Board Primer
- 5 Colla per piastrelle Knauf
- 6 Piastrelle in ceramica

Aquapanel® Indoor 12,5 mm

Prestazioni Collaudate con Rivestimenti
Pesanti

Scopo del Test

Confermare la capacità delle pareti divisorie Aquapanel® Indoor di sostenere rivestimenti pesanti di grande formato fino a 4,5 m di altezza, senza comprometterne la stabilità o le prestazioni.

Configurazione del Test

- Sistema a parete: parete divisoria W381 (4,50 m × 1,20 m)
- Profili: CW 100/0.6 mm @ 400 mm
- Rivestimento: Aquapanel® Indoor 12.5 mm su ogni lato – Piastrelle su un solo lato
- Fissaggio: Viti Maxi Screws @ 250 mm
- Preparazione della superficie: Primer Aquapanel®
- Dimensioni della piastrella: 1200 × 1200 mm – Spessore: 30 mm
- Peso del rivestimento: 81 kg/m²
- Adesivo: classe C2TES1 (~10 kg/m²)



Procedimento

Monitoraggio dello spostamento

Movimento verticale della piastrella e del profilo misurato per 6 settimane.

Le misurazioni iniziano 48 ore dopo l'installazione e proseguono per 2 settimane dopo la rimozione dei supporti.

Prova di carico orizzontale

Carico lineare distribuito applicato a metà altezza della parete.
Deflessione misurata in conformità a DIN 4103-1 e EN 1991-1-1.



Risultati

Spostamento sotto carico delle piastrelle

Piastrella: 0,4 mm
 Profilo: 0,13 mm

→ Entrambi < 1,0 mm → Nessuno spostamento visibile/non critico.

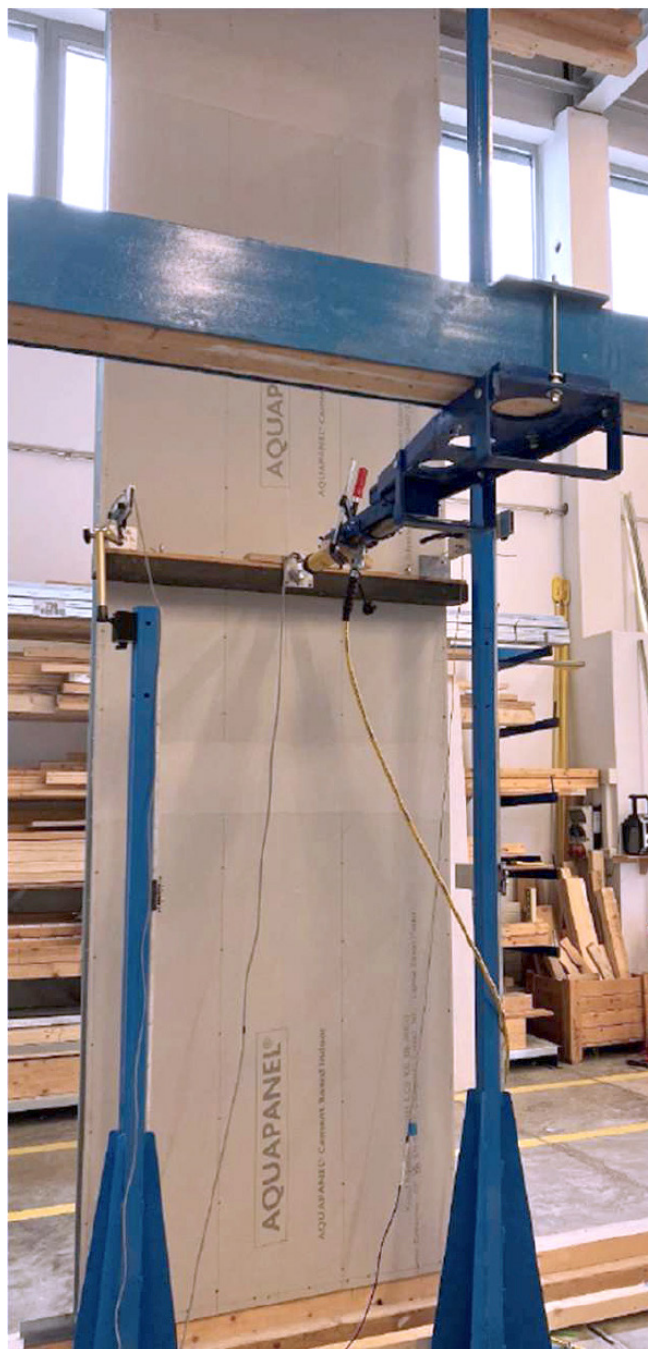
Prova di carico orizzontale

Soddisfa tutti i requisiti di deflessione e di carico (DIN 4103-1)
 Deflessione con carico di vento di 285 Pa = 6,0 mm (limite = 9,0 mm)

- Tutte le categorie di carico rientrano nel limite h/500
- +57% più rigida rispetto alla parete senza piastrelle



01 per il sensore sotto la piastrella, 02 per il sensore sul profilo



Risultati del Test

| Sistema testato | Deflessione u_{285Pa} con carico vento 285 Pa in mm | Deflessione u_1 a 0.5 kN/m in mm | Deflessione u_2 a 1.0 kN/m in mm | Carico $F_{h/300}$ a h/300 in kN | Carico a 2.0 kN (limite di carico per il test) in mm |
|----------------------|---|------------------------------------|------------------------------------|----------------------------------|--|
| W381- con piastrelle | 6,0 | 3,2 | 7,9 | 1,87 | 17,1 |

Conclusioni

Tipologia di parete: W381, altezza ≤ 4,50 m

Portata del sistema:

Un lato: fino a 80 kg/m² di piastrelle + 10 kg/m² di adesivo

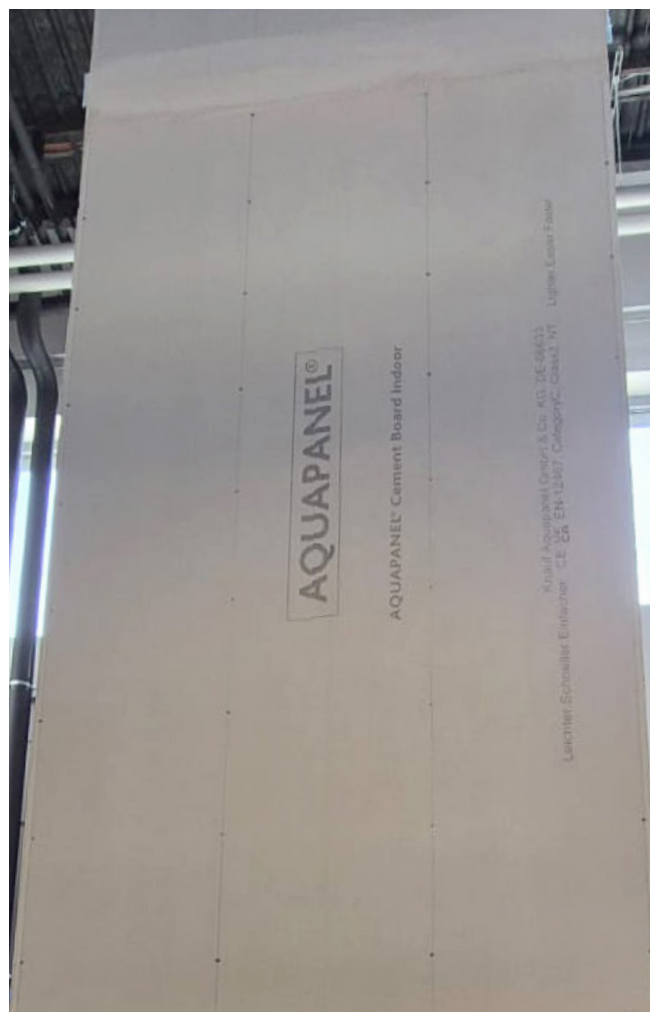
Entrambi i lati: fino a 50 kg/m² per lato

- Sicura per piastrelle pesanti e di grande formato
- Aumento della rigidità della parete
- Conforme ai limiti di deformazione imposta per la funzionalità della parete

Note

In aggiunta al presente risultato di prova, fare riferimento alle norme di corretta posa in opera e alla normativa di settore, come per inserimento di staffe e ritegni di sicurezza.

Tutti gli emendamenti, le ristampe e le fotocopie, anche parziali, richiedono l'autorizzazione esplicita di Knauf Gips KG, Am Bahnhof 7, 97346 Iphofen, Germania.



Knauf Aquapanel GmbH & Co. KG

Zur Helle 11
D-58638 Iserlohn
Germania

www.knauf.com