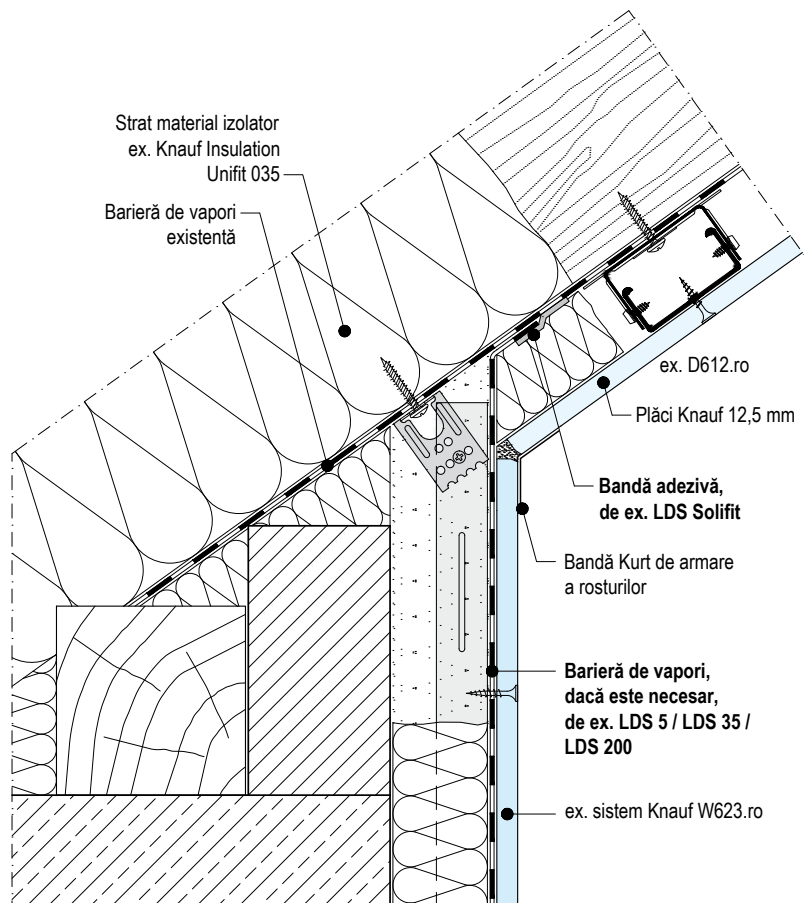


Detaliu W623.ro-V11
Racord la panta acoperișului
Scara 1:5


Secțiune verticală
Fixare prin bariera de vapori existentă



- Folia existentă ca barieră contra vaporilor în partea inferioară a căpriorului se va perfora - dacă este necesar - în zona cosoroabei (evaluare de către proiectant/ specialist)
- Plăcile aferente izolației interioare și placării mansardei se dispun până la nivelul de îmbinare acoperiș/ talpă susținere căpriori

Note:

Detaliul ilustrează alcătuirea generală a sistemului indicat și nu înlocuiește documentația tehnică de execuție. Includerea detaliului în proiecte va fi realizată de către proiectanții de specialitate conform specificului fiecărei teme de proiectare și exigențelor impuse de legislația actuală în vigoare, fără a ignora detaliile din fișele tehnice și din agrementele sistemelor Knauf.

	<p align="center">RACORD LA PANTA ACOPERIȘULUI</p> <p>Conform fișă tehnică: W61.ro - Placări de pereți și tencuieli uscate Knauf</p>	
	<p align="center">Detaliu</p> <p align="center">W623.ro-V11</p>	<p align="center">Scara</p> <p align="center">1:5</p>

KNAUF GIPS SRL
ROMÂNIA