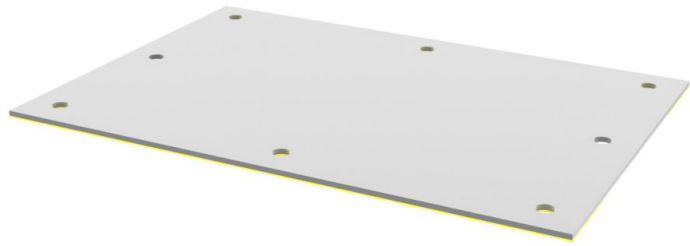


# Infästningsplåt YKP

Infästningsplåt för infästning  
av karm till regel

02/2015



## MONTAGE

Montageanvisning och övrig information finns på [www.knaufdanogips.se](http://www.knaufdanogips.se).

## FÖRPACKNING

Infästningsplåtarna är förpackade i kartong.

## KVALITET

Varmförzinkad kallvalsad tunnplåt S 350 GD + z 275. Korrosionsklass C2. Zinkvikten är min 275 g/m<sup>2</sup> zink. Den sammanlagda vikten på bägge ytorna avses. Zinktjockleken är min 20 µm/sid.

### Produktspecifikation: Infästningsplåt (YKP)

Plättjocklek 1,5 mm. Bredd och längd anges i mm. Standardförpackning anges i antal per kartong.

Beteckning	Bredd	Längd	Std.förpackn.	Vikt kg/100	Art nr
YKP120	115	115	50	15,60	264841
YKP145	140	115	50	19,00	264889
YKP170	165	115	50	22,40	264891
YKP195	190	115	50	25,80	264892
YKP220	215	115	50	29,20	264893
YKP250	245	115	50	33,30	264894

## PRODUKTBESKRIVNING

Infästningsplåt YKP för infästning av karm till regel. Infästningsplåten placeras vid varje karmskruv och är försedd med dubbelhäftande tejp för att underlätta montaget. Infästning med 1 st skruv B08 i varje hörn, totalt 4 st skruv.

