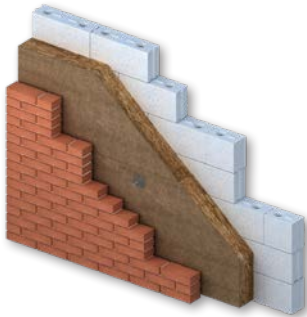


INSTRUCTIONS DE POSE - ISOLATION DU MUR CREUX



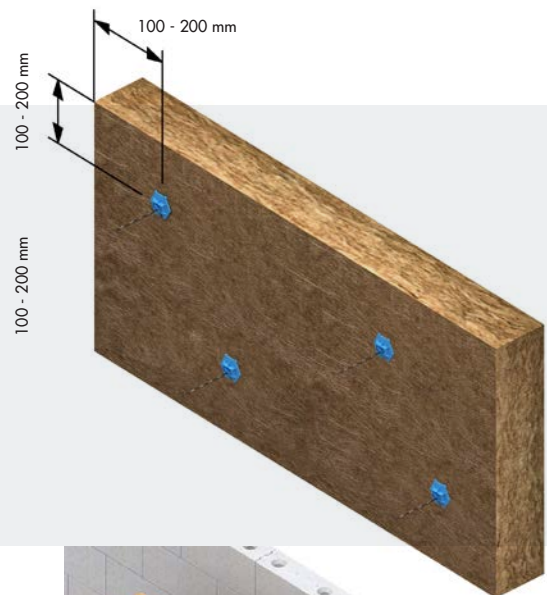
with **ECOSE** TECHNOLOGY

PANNEAU ISOLANT

Le panneau isolant pour mur creux est revêtu sur une face d'un voile en fibre de verre. Lors de la pose, orienter le voile vers la paroi extérieure. Les panneaux isolants proposés sont hydrofuges.

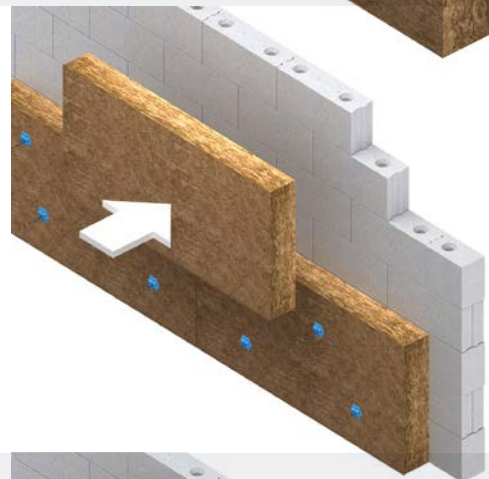
1. FIXATION DES PANNEAUX ISOLANTS

- Fixer les panneaux isolants à l'aide d'éléments d'ancrage en acier inoxydable ou synthétiques adéquats.
- Placer les ancrages à min 100 mm et max 200 mm des bords du panneau. Ne jamais prévoir d'ancrage entre 2 panneaux isolants.
- Prévoir au minimum 5 ancrages par m² (4 par panneau). Les répartir uniformément sur le panneau (2 en partie inférieure et 2 en partie supérieure).
- L'utilisation d'une bande adhésive ou d'une mousse PU n'est pas nécessaire avec ce type de panneau



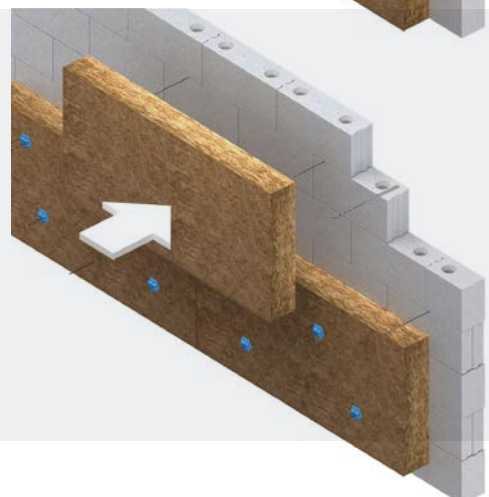
2-A. LORS DE L'UTILISATION D'ÉLÉMENTS D'ANCRAGE À FORER

- Éliminer les irrégularités importantes (excédents et bavures) de la paroi intérieure. Les petites irrégularités seront reprises par le panneau isolant flexible.
- Poser le panneau isolant contre la paroi intérieure.
- Forer à travers l'isolant dans la paroi intérieure et placer l'élément d'ancrage



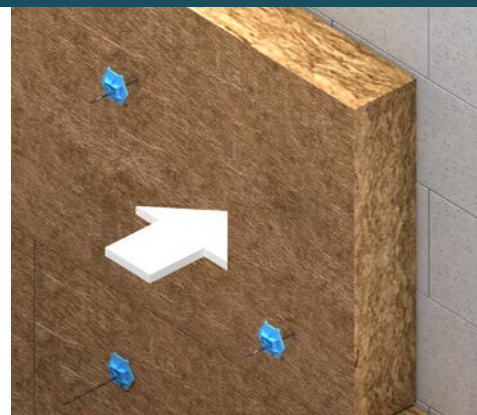
2-B. LORS DE L'UTILISATION DE CROCHETS D'ANCRAGE À INTÉGRER DANS LE JOINT

- Insérer les crochets d'ancrage dans les joints des blocs (paroi intérieure).
- Éliminer les irrégularités importantes (excédents et bavures) de la paroi intérieure. Les petites irrégularités seront reprises par le panneau isolant flexible.
- Appliquer l'isolant perpendiculairement aux crochets.
- Prévoir si nécessaire des crochets d'ancrage supplémentaires.



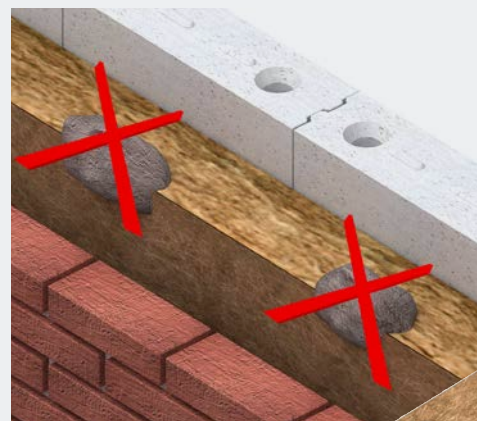
3. APPLIQUER LES ROSETTES

- Veiller à ce que l'isolant soit parfaitement en contact avec la paroi intérieure.
- Veiller à assurer l'évacuation de l'eau vers la paroi extérieure.
- Appliquer la rosette de serrage contre l'isolant sans le comprimer.



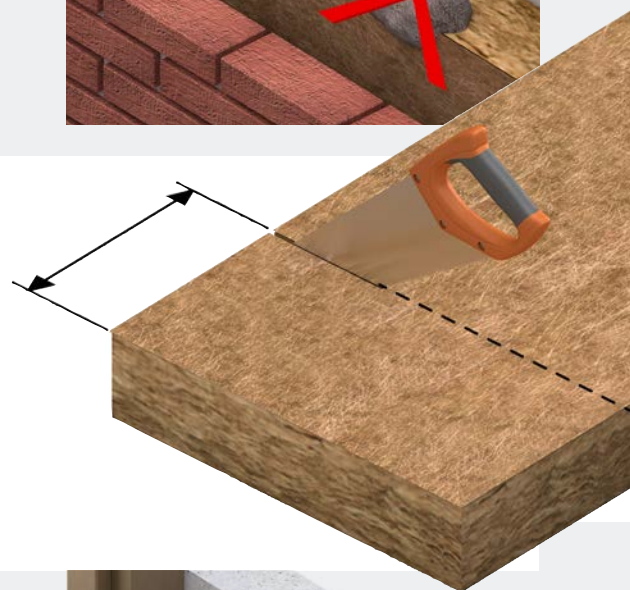
4. POINTS D'ATTENTION

- Poser les panneaux isolants de manière jointive en les pressant légèrement entre eux. De cette façon vous garantissez le pouvoir isolant.
- Poser les panneaux en quinconce.
- Veiller à ce que l'isolant soit légèrement plus haut que la maçonnerie de parement pour limiter les chutes de mortier sur l'isolant. Retirer les chutes de mortier éventuelles de l'isolant.
- Protéger les paquets des palettes entamées contre les intempéries.
- Conserver les palettes à la verticale.



5. DÉCOUPE DES PANNEAUX

- Découper les panneaux isolants à l'aide d'un couteau pour isolant, une scie à main ou une scie électrique.
- Les repères facilitent la découpe.
- Les découpes feront au minimum 200 mm de large et 600 mm de long.
- Fixer les découpes à l'aide d'au minimum 2 éléments d'ancrage. Prévoir les ancrages à bonne distance des bords (100-200 mm).
- Remplacer les panneaux endommagés.



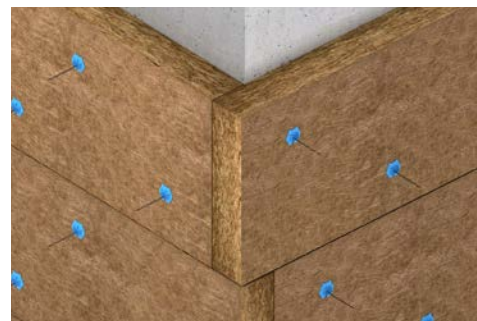
6. RACCORD AUX CHASSIS

- Le panneau facilite la mise en oeuvre jointive.
- Découper les panneaux isolants en prévoyant 5-10 mm de plus que l'espace disponible.
- Légèrement presser le panneau isolant contre le châssis de manière à obtenir un raccord jointif.
- L'utilisation d'une bande adhésive, d'une mousse PU ou d'un kit n'est pas nécessaire au droit des raccords.



7. COIN

- Utiliser autant que possible des panneaux entiers au droit des coins.
- Laisser dépasser un panneau sur deux d'une épaisseur d'isolant.
- Poser les panneaux en quinconce.



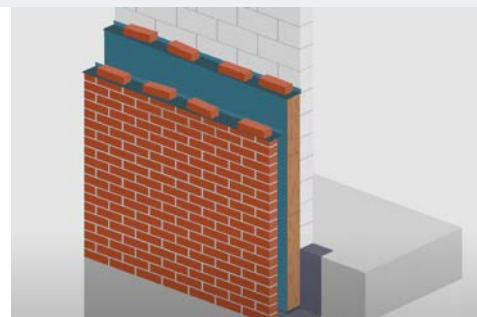
8. PERFORMANCE

Grâce à la flexibilité des fibres, les panneaux épousent la paroi intérieure et sont jointifs entre eux. Les panneaux de laine de verre permettent la réalisation d'une bonne isolation thermique, sans risque de lame d'air ou de fuites thermiques.



9. PROTEGER L'ISOLANT

Lors des interruptions de travail et par temps pluvieux, recouvrir l'isolant et la maçonnerie. La coulisse sera ainsi protégée des infiltrations d'eau. Mettre à l'abri des intempéries les paquets et les palettes entamées.



Vous souhaitez plus d'informations ? Prenez contact avec nous

KNAUF

Rue du Parc Industriel 1
B-4480 Engis

Tel. 04 273 83 11

info@knaufinsulation.be

www.knaufinsulation.be

Cette fiche est destinée à l'information de notre clientèle. Elle annule toutes les précédentes. Les données correspondent à l'état le plus récent de nos connaissances, mais ne sauraient en aucune façon engager notre responsabilité. Nous vous recommandons de prendre contact avec notre service technique afin de vérifier l'exactitude des informations. Tous droits réservés. Les modifications, reproductions photomécaniques, même si elles sont faites par extrait, nécessitent l'autorisation expresse de Knauf Insulation