

KNAUF



**HOLZWOLLE
RÜCKNAHME-
PROGRAMM**

Build on us.

Rücknahme sortenreiner Holzwolle-Platten und Verschnitte

Sie kennen die Situation: Ungenutzte Holzwolle-Platten und Verschnitte sammeln sich auf der Baustelle sowie dem eigenen Betriebsgelände und nehmen Platz weg.

Eine Entsorgung ist nicht nur aufwendig und teuer, auch wertvolle Rohstoffe gehen verloren.

Ab sofort bieten wir Ihnen in Österreich eine praktische Lösung für die wertvollen Materialreste, mit der Sie nicht nur Platz schaffen, sondern auch einen wichtigen Beitrag zur Kreislaufwirtschaft leisten.



Knauf Ceiling Solutions
HERADESIGN® Holzwolle Akustikplatten



KNAUF

Bitte ausschließlich sortenreine magnesitgebundene HERADESIGN®
Holzwolle Akustikplatten sowie Baustellenverschnitte einfüllen.
Verunreinigtes Material oder fehlbefüllte Big Bags werden kostenpflichtig
zurückgewiesen oder kostenpflichtig entsorgt!

Überzeugende Vorteile

Viele Schritte des Bauprozesses sind darauf ausgelegt, Material optimal zu nutzen. Nicht verwendetes Material und Verschnitte können gesammelt und wieder in die Produktion zurückgeführt werden. Genau das leistet unser Holzwolle Rücknahme-Programm am Produktionsstandort in Ferndorf (Österreich) und bietet Ihnen viele Vorteile:



Einfach, schnelle Rücknahme des Holzwolle Plattenmaterials



Bereits ab 1 Big Bag bestellbar



Saubere Baustellen und mehr Platz auf dem eigenen Betriebsgelände



Unbürokratische Rückgabe über unseren Partner GFR



Verwertungsnachweis zur weiteren Verwendung (z.B. nachhaltige Gebäude-Klassifizierung)



Planbare und transparente Entsorgungskosten

Zurück in den Kreislauf

Mit unserem neuen Holzwolle Rücknahme-Programm führen wir Holzwolle-Plattenreste von der Baustelle einem nachhaltigen Wiederverwertungsprozess zu.

Das Programm umfasst ausschließlich Holzwolle-Produkte auf Basis von Magnesit:



Ungenutzte Holzwolle-Platten



Baustellen-Verschnitte

Bei der Rücknahme sind die folgenden Kriterien zu berücksichtigen:



Gesammelt und wiederverwertet werden:

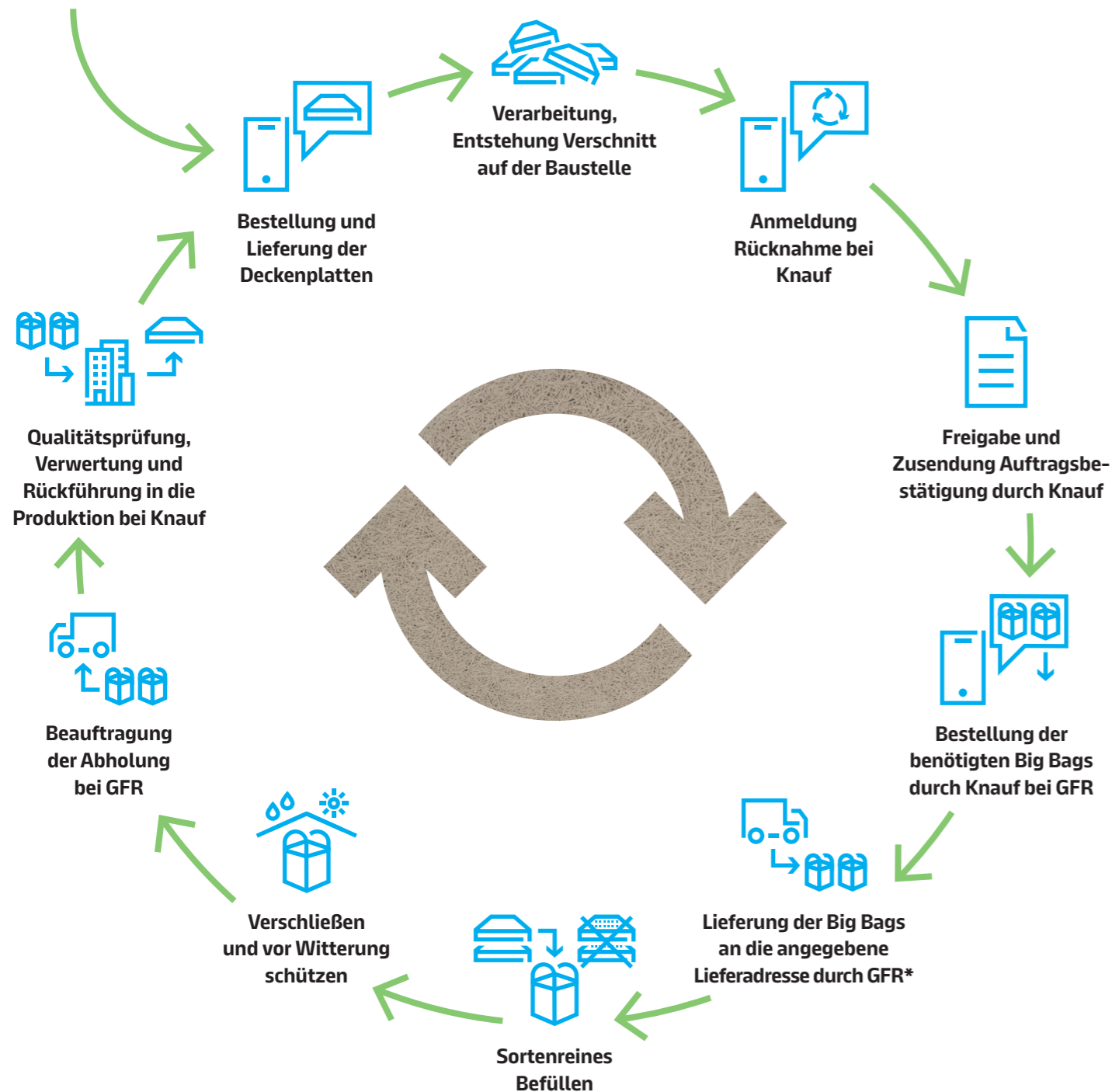
- Holzwolle-Produkte von HERADESIGN® hergestellt in Ferndorf (Österreich)
- Holzwolle-Produkte auf Basis von Magnesit (z.B. HERAKLITH®)



Für das Rücknahme-Programm NICHT geeignet sind:

- Verunreinigte Holzwolle-Platten (z.B. mit Putzauftrag oder in Kombination mit der Unterkonstruktion)
- Holzwolle-Platten auf Basis von Zement

Holzwolle-Platten in wenigen Schritten wiederverwerten



*Eine Anlieferung der Verschnitte auf Paletten ist bitte vorab bei GFR anzumelden und muss ordnungsgemäß foliert erfolgen.

Anmeldung der Rückholung bei Knauf

Um Ihre Holzwolle-Platten und Baustellen-Verschnitte problemlos abholen zu lassen, füllen Sie bitte unser Formular mit allen notwendigen Informationen aus und senden es zur Freigabe an woodwool-takeback@knauf.com.

Formular

Freigabe durch Knauf

Die Prüfung Ihrer Anfrage zur Rücknahme dauert ca. 3-5 Werktage. Nach positiver Beurteilung organisieren wir die weiteren Schritte: Abholung an Ihrer gewünschten Adresse durch unseren Logistik-Partner GFR.

Sortenreines Befüllen

Trennen Sie die Produkte nach Brandklassen (B und A2), um die Materialqualität zu sichern und die gesetzlichen Vorgaben für die Wiederverwertung einzuhalten.

Verschließen und vor Witterung schützen

Unsachgemäße Lagerung – etwa Feuchtigkeit oder beschädigte Big Bags – beeinträchtigt die Wiederverwertbarkeit des Materials. Lagern Sie die Big Bags trocken und geschützt.

Abholung der Big Bags

Nachdem Sie Ihre Big Bags befüllt haben, melden Sie die Abholung bitte per E-Mail an woodwool-takeback@gfr-mbh.com bei GFR an.

Die Abholung Ihrer angemeldeten Big Bags erfolgt dann innerhalb der nächsten 5 Werktage.

Qualitätsprüfung

Bei der Qualitätsprüfung wird das Material auf Sortenreinheit und Eignung für den Rücknahmeprozess untersucht. Nur Materialien, die unseren Kriterien entsprechen, können wiederverwertet werden.

Materialwiederverwertung und Herstellung

Das Platten- und Verschnitt-Material wird am Standort gesammelt, aufbereitet und in der weltweit einzigartigen Rekalzinierungsanlage (Zero-Waste-Prozess) wiederverwertet. Das daraus gewonnene hochwertige Rekalzinat fließt direkt in den Produktionsprozess für neue HERADESIGN® Holzwolle-Platten ein. In Kombination mit weiteren Rohstoffen entstehen so neue Platten für Decken- und Wandapplikationen. Dieser ressourcenschonende Kreislaufwirtschaftsansatz gewährleistet eine nachhaltige Nutzung hochwertiger Rohstoffe.

Ihre Ansprechpartner

Für weitere Informationen oder Rückfragen zum neuen Rücknahme-Programm wenden Sie sich bitte an:

Klaus Geroldinger

Gebietsverkaufsleiter Österreich West

klaus.geroldinger@knauf.com

+43 664 881 364 32

Mladen Kolundzija

Gebietsverkaufsleiter Österreich Ost

mladen.kolundzija@knauf.com

+43 664 881 364 75

Build on us.

Knauf Ceilings Holding GmbH

Landshuter Allee 10
80637 Munich, Germany

Phone: +49 9323 31-0
E-mail: zentrale@knauf.com
www.knauf.com

Commercial Register: Munich, HRB 306247
Registration No.: HRA 6031
VAT No. pursuant to § 27a of the German VAT Act
(Umsatzsteuergesetz): DE317846056
Board of Directors: Lars Klodwig, Karl Wenig,
Daniel Wolf