

K811.hr Vidiwall

Materijal, područje primjene, obrada, tehnički podaci

Tehnika obrade spojeva, obrada površine

Materijal

Sastav materijala

Knauf ploče od gipsanih vlakana izrađene su od visokokvalitetnog specijalnog gipsa i specijalnih vlakana celuloze napravljenih od odabranih vrsta recikliranog papira.

Posebne karakteristike

- univerzalno primjenjiva
- visoka čvrstoća
- pogodna za vlažne prostore
- lako se obrađuje
- protupožarna i zvučna zaštita

Europski standardi

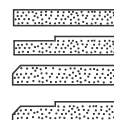
- Europsko tehničko odobrenje ETA - 07/0086, izdao DIBT, Berlin 17. 03. 2008.
- Gipsane ploče ojačane vlaknima - definicije, zahtjevi i metode ispitivanja - Dio 2: Ploče od gipsanih vlakana; EN 15283-2.

Dimenzije ploče

Debljina ploče*:	10 / 12,5 / 15 / 18 mm
Širina ploče*:	1000 / 1200 / 1250 mm
Duljina ploče*:	2000 / 2500 / 2600 /

*Druge dimenzije ploča na upit

Knauf Vidiwall dostupan je za verzije spojeva za postavljanje sa špatulom i kao spojevi za lijepljenje. Izgled rubova



Ploče se mogu naručiti u različitim kombinacijama gornjeg ruba.

Težina ploče

10 mm	11,80 kg/m ²
12,5 mm	14,75 kg/m ²
15 mm	17,70 kg/m ²
18 mm	21,24 kg/m ²

Područje primjene

■ Knauf gipsvlaknaste ploče primjenjuju se u svim područjima suhe izgradnje, što uključuje kuhinje i kupaonice u kućanstvima ili prostorije slične namjene. Ploče se mogu učvrstiti za drvenu ili čeličnu potkonstrukciju. Zbog posebnog sastava i visoke čvrstoće se Knauf gipsvlaknaste ploče često koriste kod izgradnje s drvenim nosivim elementima, kao npr. kod montažnih kuća i kod oblaganja zidova i stropova.

- U sustavima s CW, UW, CD, UD-profilima
- Pogledajte i brošuru sustava W36

Skladištenje

Na suho mjesto na pločama. Zaštitite od vlage.

Obrada

Rezanje

Ploče treba zarezati s nožićem ili skalpelom i slomiti preko letvice duž zarezanog ruba. Rubove treba izravnati s posebnom blanjom i očistiti od praha. Čiste rezove moguće je postići rezanjem ploča s pilom za drvo ili električnom ubodnom/kružnom pilom (potrebno je usisno postolje).

Učvršćenje vijcima

Na metalnoj podkonstrukciji CW, UW, CD, UD sa specijalnim Knauf Vidiwall vijcima. Za jednostruke obloge 3,9 × 30 mm, kod dvostruke obloge 3,9 × 45 mm. Razmak = vijka na stropovima i kosim stropovima maks. 150 mm na 10 mm i 200 mm na 12,5 mm debljine Vidiwall ploča na zidovima maks. 250 mm

Učvršćenje klamicama

Na drvenoj podkonstrukciji sa standardnim klamicama, kod dvoslojnih obloga moguće je spajanje ploče u ploču.

Tehnički podaci

Gustoća: 1000 ± 1250 kg/m³
 Toplinska provodljivost: λ = 0,30 W/mK
 Difuzijski koeficijent otpora vodene pare: μ ≈ 21
 Razred građevinskog materijala EN 13501-1: A2 s1d0

Izovna i mjera pritezanja 0,30 mm/m
 (prema EN 318, promjena relativne vlažnosti 30%)

Otpornost na savijanje $f_{m,k} = 4,5 \text{ N/mm}^2$
 Otpornost na pritisak: $f_{c,k} = 7,5 \text{ N/mm}^2$
 Modul elastičnosti: $E = 3 \text{ 900 N/mm}^2$

Tehnika spojeva

Rubovi SK i FK

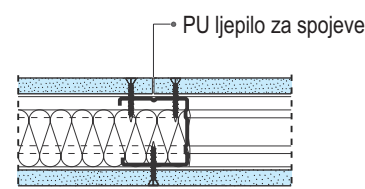
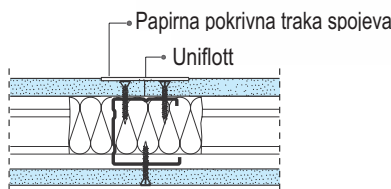
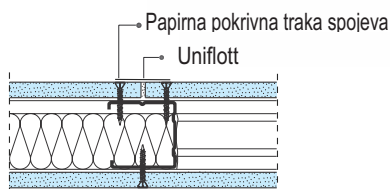
Ručno popunjavanje Knauf Uniflottom moguće s papirnom bandažnom trakom; Položite ploče sa SK - rubom na spoju (širina spoja 5-7 mm). Ploče s FK rubom tupo spojiti, potpuno napunite spoj Knauf Uniflottom. Kod višeslojnih obloga, spojeve donjeg sloja samo napunite, popunite spojeve vanjskog sloja. Uklonite male nedostatke ručnom/strojnomo brusilicom odmah nakon postavljanja. Također popunite i točke pričvršćivanja.

Rubovi VT i VTF

VT/ VTF ugradnja rubova ima unaprijed postavljen žlijeb od 1,5 mm, čime se papirna bandažna pokrivna traka postavlja na takav način da se ne prevlači. Ploče tupo spojiti, VT/ VTF popuniti. Kod višeslojnih obloga napunite spojeve donjeg sloja, popunite spojeve vanjskog sloja. Uklonite male nedostatke brusilicom odmah nakon postavljanja. Također popunite i točke pričvršćivanja.

Spojevi za lijepljenje Vidiwall ljeplivo za spojeve

Montirajte Vidiwall ploču na podkonstrukciju i zatim ravnomjerno, u obliku gusjenice, nanosite Vidiwall ljeplivo za spojeve na rubove montirane ploče. Pričvrstite sljedeću ploču pritiskom (širina spoja <1 mm) i odmah pritegnite vijkom i pričvrstite. Ljeplivo koje curi uklonite u roku od jednog sata pomoću špatule.



Obrada površina

Premazi i obloge

Prije nanošenja premaza ili obloga ako je potrebno nanijeti temeljni premaz. Temeljni premaz prilagodite na sljedeći premaz i obvezno se pridržavajte smjernica proizvođača proizvoda.

Plemenita/strukturna žbuka

Uz plemenite ili strukturne žbuke općenito se preporučuje upotreba pokrivne trake za spojeve. Prethodno tretirati cijelu površinu odgovarajućim gipsanim bazama. Obvezno se pridržavajte uputa proizvođača.

Keramičke obloge

Polaganje pločica, ploča i mozaika s tankim slojem žbuke ili disperzijskim ljeplivom. Ako je potrebno, nanošenje temeljnog premaza prilagodite sustavu lijepljenja. Koristite Knauf Flachendicht za brtvljenje površina za brtvljenje Knauf pločama od gipsanih vlakana protiv prodiranja vode u oblasti prskanja vode.

Obratite pažnju na brošuru sustava W36

Napomena

S obradom spojeva i zaglađivanjem treba započeti nakon što je isključena mogućnost promjenedimenzija gipsvlaknastih ploča uslijed npr. Promjena temperature i utjecaja vlage u prostoru. Kod završne obrade temperatura prostora ne smije biti ispod cca. +10°C. Za idealnu obradu spojeva kod kritičnih područja potrebno je koristiti papirnatu bandažnu traku.

Knauf d.o.o.
 Tvornica Knin
 Uzdolje polje 91
 22300 Knin, Hrvatska
 T +385 (0)22 688 500
 F +385 (0)22 688 540
 E info@knauf.hr
 www.knauf.hr

Knauf d.o.o.
 Podružnica Zagreb
 Ulica grada Vukovara 21
 10000 Zagreb, Hrvatska
 T +385 (0)1 3035 400
 F +385 (0)1 3035 415
 E info@knauf.hr
 www.knauf.hr

Knauf d.o.o. Sarajevo
 Kolodvorska 11a
 71000 Sarajevo,
 Bosna i Hercegovina
 T +387 (0)33 711 090
 F +387 (0)33 664 368
 E info@knauf.ba
 www.knauf.ba

Knauf d.o.o. Podgorica
 Vojvode Maša Đurovića 9
 City Kvart
 81000 Podgorica, Crna Gora
 T +382 (0)20 513 114
 F +382 (0)20 513 115
 E info@knauf.co.me
 www.knauf.co.me

00 385 1 3035 400

www.knauf.hr

info@knauf.hr

Konstruktivska, statička i građevinsko-fizikalna svojstva Knauf sistema mogu se ostvariti samo ukoliko je osigurana isključiva primjena sistemskih komponenata iz Knauf proizvodnog programa.

Knauf d.o.o., Ulica grada Vukovara 21, 10000 Zagreb, Tel.: + 385 1 3035 400, Fax: + 385 1 3032 300

Zadržavamo pravo tehničkih izmjena. Važeće je aktualne izdanje. Naše jamstvo se odnosi na besprijekom kakvoću naših proizvoda. Konstrukcijska, statička i građevinsko-fizikalna svojstva Knauf sistema mogu se ostvariti samo ukoliko je osigurana isključiva primjena sistemskih komponenata iz Knauf proizvodnog programa. Podaci o potrošnji, količini i načinu rada iskustveni su podaci, te ih se u slučaju većih odstupanja u praksi ne može bez daljnijeg primijeniti. Sva prava pridržana. Za sve izmjene, preštampavanja i fotomehaničku reprodukciju (u cjelini, ili djelomično) potrebna je izričita suglasnost tvrtke Knauf d.o.o.