

KNAUF

AQUAPANEL[®] CEMENT BOARD INDOOR

Licht. Makkelijk. Snel.

AQUAPANEL[®]

Build on us.



AQUAPANEL® CEMENT BOARD INDOOR

Herdefinieert de vereisten voor scheidingswanden en valse plafonds in vochtige ruimtes

Als toonbeeld van de moderne droge afwerkingstechnologie, biedt het AQUAPANEL®-assortiment vezelcementplaten van hoge kwaliteit die een bijdrage leveren aan de veranderingen in de manier van bouwen, alsook aan het uitzicht en de prestaties van de gebouwen.

Ontworpen voor scheidingswanden en valse plafonds voor binnen, is de AQUAPANEL® Cement Board Indoor hét element uit het assortiment bij uitstek, dat het werk van architecten en plaatsers verlicht.

De AQUAPANEL® Cement Board Indoor platen bieden uitzonderlijke resultaten op het vlak van lichtheid, betrouwbaarheid en stabiliteit, zelfs

in de vochtigste omgevingen.

Ze worden toegepast in scheidingswanden en valse plafonds en zijn geschikt voor alle soorten ruimtes, met inbegrip van zwembaden, sauna's, gemeenschappelijke douches en zelfs industriële keukens.

Gemaakt van anorganische materialen die heel goed bestand zijn tegen water en schimmel, met een gewicht van slechts 11 kg/m², waardoor ze gemakkelijk te installeren zijn. Door hun uitzonderlijke flexibiliteit zijn ze ook geschikt voor het creëren van gebogen scheidingswanden en valse plafonds. AQUAPANEL® Cement Board Indoor werd ontwikkeld voor de volgende generatie duurzame gebouwen en verbetert onze manier van bouwen.



INHOUDSTAFEL

KENMERKEN EN VOORDELEN	4 – 5
OVERZICHT	
Toebehoren	6 – 7
Systemen	8 – 9
TRANSPORT EN OPSLAG VAN PRODUCTEN	11
UITVOERING	
Algemene opmerkingen	12
Scheidingswanden voor binnen	14 – 16
Afwerkingsgraden	17
Valse plafonds voor binnen	18
OVERZICHT VAN DE SYSTEMEN	
Scheidingswanden voor binnen	20 – 23
Valse plafonds voor binnen	22 – 23
GEBOGEN WANDEN	25
PRINCIPEDETAILS VOOR VOCHTIGE RUIMTES	26 – 27
FIXATION DE CHARGES AUX CLOISONS	29
Draagbelastingen	30 – 31
INSPECTIELUIKEN	32 – 33
TECHNISCHE GEGEVENS	35

Herziene vereisten

De AQUAPANEL® Cement Board Indoor plaat is gebaseerd op vooruitstrevende technologie, met als doel innovatieve oplossingen aan de bouwwereld aan te bieden.

Door de bouwmethodes te veranderen, verbreden we de toepassingsmogelijkheden in vochtige ruimtes en maken we het hele proces lichter, eenvoudiger en sneller.



Met een gewicht van amper 11 kg/m² vereenvoudigt de AQUAPANEL® Cement Board Indoor het vervoer en de hanteerbaarheid, maar behoudt haar stabiliteit, betrouwbaarheid en prestaties in vochtige omstandigheden.



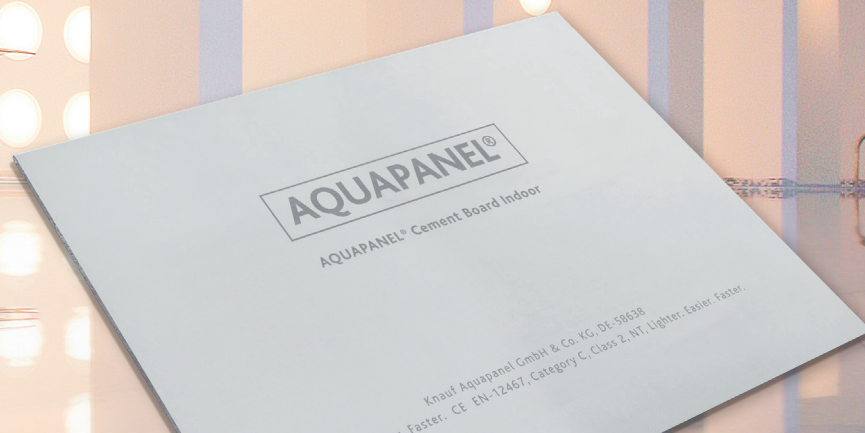
Dankzij de krommingsstraal van min. 1 m, en zonder gebruik te moeten maken van plaatstrips, biedt AQUAPANEL® Cement Board Indoor oneindige ontwerpvrijheid voor alle soorten gebogen scheidingswanden en valse plafonds. Eenvoudig te snijden en te breken en gemakkelijk aan te brengen.



De vezelcementplaat is even gemakkelijk in het gebruik als een gipskartonplaat, en biedt door haar lichtheid, een snellere installatie, een grotere productiviteit en dus een groter rendement.

KENMERKEN EN VOORDELEN

Geagglomererde portlandcementplaat versterkt met glasvezelvlies ingewerkt in de voor- en achterkant. De kopsen kanten zijn recht afgesneden, de langse kanten zijn versterkt en zorgvuldig afgewerkt (EasyEdge™ randen)



Prestaties

- > 100 % waterbestendig
- > Bestand tegen schimmel
- > Brandreactie A1 (niet brandbaar) - EN 13501-1
- > Akoestisch isolerend
- > Bestand tegen impacten
- > Gezond en vervaardigd uit natuurlijke grondstoffen

Kenmerken

- > Met een gewicht van 11 kg/m² is er minder inspanning nodig, vooral bij het plaatsen in valse plafonds.
- > Gemakkelijk te snijden
- > Voorboren niet nodig
- > Buigstraal van min. 1 m bij gebruik van massieve panelen

Afwerking

- > Klaar om te betegelen - één enkele laag tegels volstaat
- > Geschikt voor tegels met een gewicht tot 50 kg/m² (lijm inbegrepen)
- > Verschillende afwerkingsgraden mogelijk (tot Q4)

Toepassingsgebied

De AQUAPANEL® Cement Board Indoor platen zijn uitermate geschikt voor het creëren van scheidingswanden en valse plafonds in ruimtes met vocht en opspattend water, zoals sporthallen, sportzalen, musea, ziekenhuizen en openbare gebouwen, evenals in luxeflats en hotels.

Het brede palet aan toepassingen omvat :

- > Gemeenschappelijke / openbare douches en badkamers en privé badkamers
- > Wellness-centra en spa's
- > Kledkamers
- > Sauna's
- > Zwembaden en jacuzzi's
- > Operatiezalen
- > Industriële keukens

Eigenschappen en afmetingen

Dikte (mm)	12.5	
Gewicht(kg/m²)	ong. 11	
Breedte (mm)	900	1200
Lengte (mm)	1200/ 1250/ 2400/ 2500	900/ 2000/ 2400/ 2500/ 2600/ 2800/ 3000

Een duurzaam systeem voor vochtige ruimtes

Vocht blijft de belangrijkste oorzaak van structurele schade in gebouwen. Water kan er in de volgende vormen voorkomen:

- > Stilstaand of lopend water
- > Capillair water
- > Vocht in de omgevingslucht

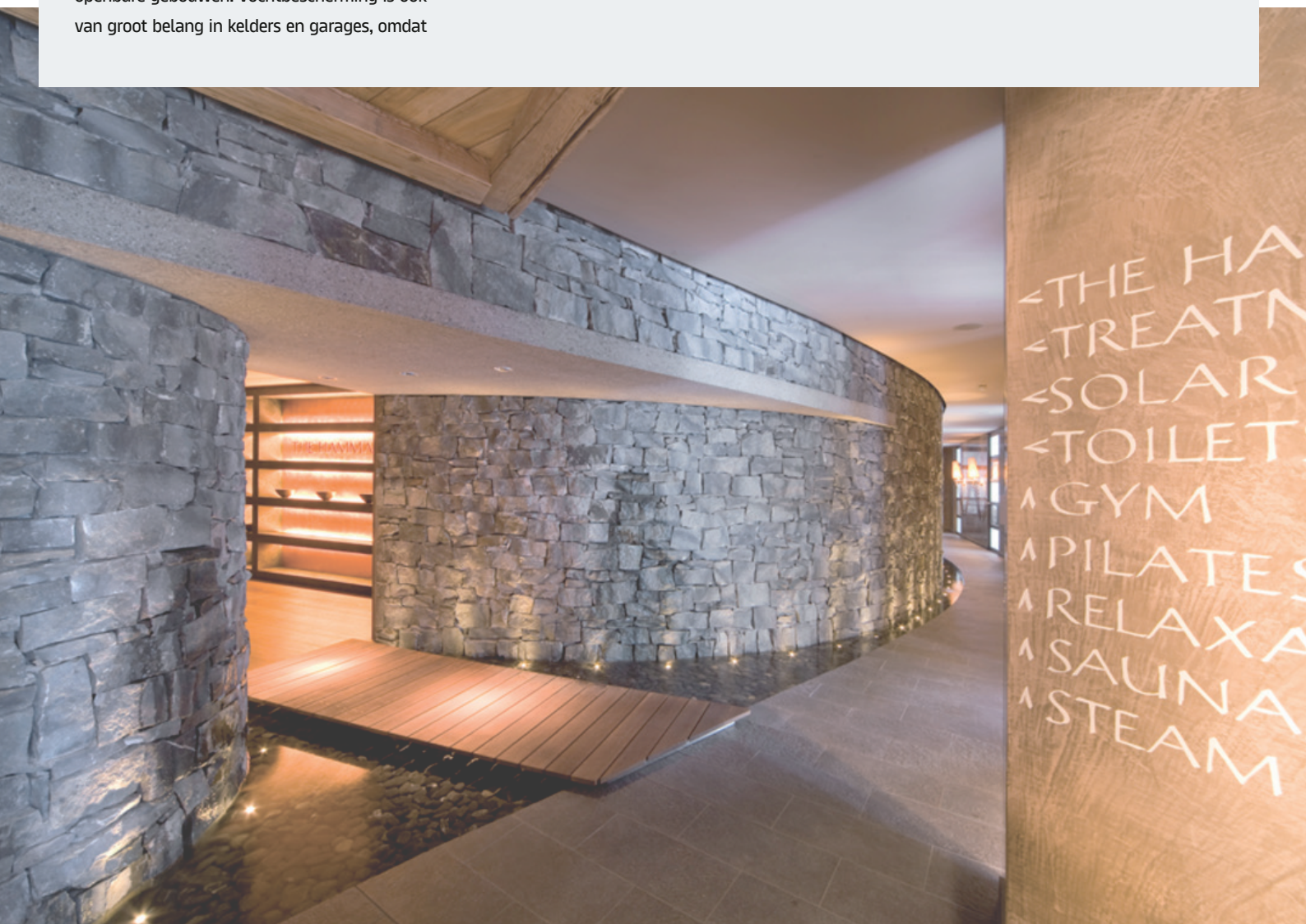
Het vermogen van een gebouw om tegen vocht en waterspatten bestand te zijn, is van cruciaal belang in een hele reeks lokalen in particuliere en openbare gebouwen. Vochtbescherming is ook van groot belang in kelders en garages, omdat

deze ruimtes blootgesteld kunnen worden aan vocht uit de ruwbouw of vloer. In deze zones moeten bouwmaterialen aan verschillende eisen voldoen en over de volgende eigenschappen beschikken:

- > Vochtbestendigheid en dimensionale stabiliteit
- > Bestendigheid tegen schimmel
- > Doorlaatbaarheid voor waterdamp om een aangepast binnenklimaat te bieden.

De AQUAPANEL® Cement Board Indoor plaat voldoet aan bovenstaande eigenschappen en is daarom de ideale afwerkingsplaat.

De AQUAPANEL® Cement Board Indoor plaat is waterbestendig. Zelfs bij waterspatten ondergaat de plaat slechts uiterst beperkte dimensionale variaties, die de prestaties van het systeem niet aantasten. De samenhang van de plaat en haar mechanische eigenschappen worden daar niet door beïnvloed.



TOEBEHOREN

Bevestiging		Lengte (mm)	Verpakking
AQUAPANEL® Maxi Screw SN25		25	1000 stuks/doos
AQUAPANEL® Maxi Screw SN39		39	500 stuks/doos
AQUAPANEL® Maxi Screw SN55		55	250 stuks/doos
AQUAPANEL® Maxi Screw SB25		25	250 stuks/doos
AQUAPANEL® Maxi Screw SB39		39	250 stuks/doos

> De AQUAPANEL® Maxi Screws schroeven zijn speciaal ontworpen voor het bevestigen van AQUAPANEL® Cement Board platen op houten of metalen structuren van verschillende diktes. De schroeven zijn verkrijgbaar met spijkpunt (SN) of boorpunt (SB). Alle AQUAPANEL® Maxi Screws schroeven zijn voorzien van een speciale anticorrosielaag, die een corrosiebestendigheid van 720 uur in de zoutsproeitest geeft.

Type structuur	Houtstructuur		Metalen structuur				
Dikte metaal	-		0.6mm ≤ x ≤ 1.0 mm			1.0mm < x ≤ 2.0 mm	
Beplating	Enkele beplating	Dubbele beplating	Enkele beplating	Dubbele beplating	Drievoudige beplating	Enkele beplating	Dubbele beplating
AQUAPANEL® Maxi Screw SN25			x				
AQUAPANEL® Maxi Screw SN39	x		x	x			
AQUAPANEL® Maxi Screw SN55		x			x		
AQUAPANEL® Maxi Screw SB25						x	
AQUAPANEL® Maxi Screw SB39						x	x


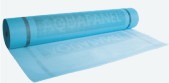

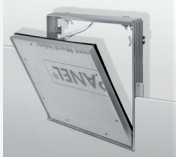
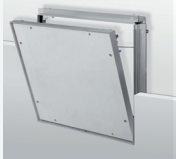
Voegbehandeling		Verbruik	Verpakking
AQUAPANEL® Joint Adhesive (PU)		Ong. 50 ml/m ² (ong. 25 ml/m voeg)	310 ml/koker 20 koker/doos
AQUAPANEL® Joint Filler & Skim Coating – white		Voegen : env. 0.7 kg/m ² Volledig bepleisteren: ong. 2.8 kg/m ² coating depth: 4 mm	20 kg/zak
AQUAPANEL® Tape (10 cm)		Ong. 2.1 m/m ²	10 cm brede rol 50 m lang 12 rollen/doos

> AQUAPANEL® Joint Adhesive (PU) wordt gebruikt in scheidingswanden om AQUAPANEL® Cement Board Indoor platen aan elkaar te lijmen.

> AQUAPANEL® Joint Filler & Skim Coating – white is een voeg- en afwerkingspleister voor AQUAPANEL® Cement Board platen, klaar om geschilderd te worden of om een extra afwerkingspleister te krijgen. Een AQUAPANEL® Reinforcing Mesh glasvezelwapening moet er in elk geval in worden verwerkt.

> Opmerking: het product kan ook met de machine worden aangebracht (bijv. PFT Ritmo).

> AQUAPANEL® Tape (10 cm) is een alkali-bestendige, glasvezel wapeningsband. Ze wordt gebruikt om de voegen tussen platen te versterken. De band wordt verwerkt in de AQUAPANEL® Joint Filler & Skim Coating – white.

Primer			Verbruik	Verpakking
AQUAPANEL® Board Primer		<ul style="list-style-type: none"> De AQUAPANEL® Board Primer is een gebruiksklare kunststofemulsie bedoeld om AQUAPANEL® Cement Board Indoor platen te gronderen en zo een maximale hechting van tegels en pleisters te waarborgen. 	Ong. 40-60 g/m ² Verdunning: 1:2 (primer : water)	15 kg/emmer 2.5 kg/emmer
Afwerking			Verbruik	Verpakking
AQUAPANEL® Reinforcing Mesh		<ul style="list-style-type: none"> De AQUAPANEL® Reinforcing Mesh is een glasvezel wapeningsnet dat wordt gebruikt om de AQUAPANEL® Joint Filler & Skim Coating – white te versterken. 	Ong. 1.1 m/m ²	Rol van 100 cm breed 50 m lang 30 rollen/ pallet
AQUAPANEL® Q4 Finish		<ul style="list-style-type: none"> De AQUAPANEL® Q4 Finish is een kant-en-klare afwerkingspleister waarmee een Q4-afwerking wordt bereikt. Geschikt voor toepassingen op betegelde oppervlakken of als afwerkingslaag over AQUAPANEL® Joint Filler & Skim Coating – white versterkt met een AQUAPANEL® Reinforcing Mesh wapeningsnet. Opmerking: Bij toepassing over betegelde oppervlakken, de voegen tussen de platen versterken met AQUAPANEL® Tape (10 cm) voegband. Niet geschikt voor zones die onderhevig zijn aan spatwater. 	Ong. 1,7 kg/m ² /mm dikte	20 kg/emmer
Toebehoren			Afmetingen	Verpakking
AQUAPANEL® Spatbestendig luik		<ul style="list-style-type: none"> Het luik kan geplaatst worden in scheidingswanden, voorzetwanden of ook in valse plafonds opgebouwd uit AQUAPANEL® Cement Board Indoor platen. Polyvalent model geschikt voor enkele of dubbele beplating. 	Beschikbare afmetingen 300 mm x 300 mm 400 mm x 400 mm 500 mm x 500 mm 600 mm x 600 mm Dikte beplating : 12,5/25 mm	1 stuks/ doos
AQUAPANEL® Luik voor vochtige ruimtes		<ul style="list-style-type: none"> Het luik kan geplaatst worden in scheidingswanden of voorzetwanden opgebouwd uit een enkele beplating van AQUAPANEL® Cement Board Indoor platen. 	Beschikbare afmetingen 300 mm x 300 mm 400 mm x 400 mm 500 mm x 500 mm 600 mm x 600 mm Dikte beplating : 12,5/25 mm	1stuks/ doos



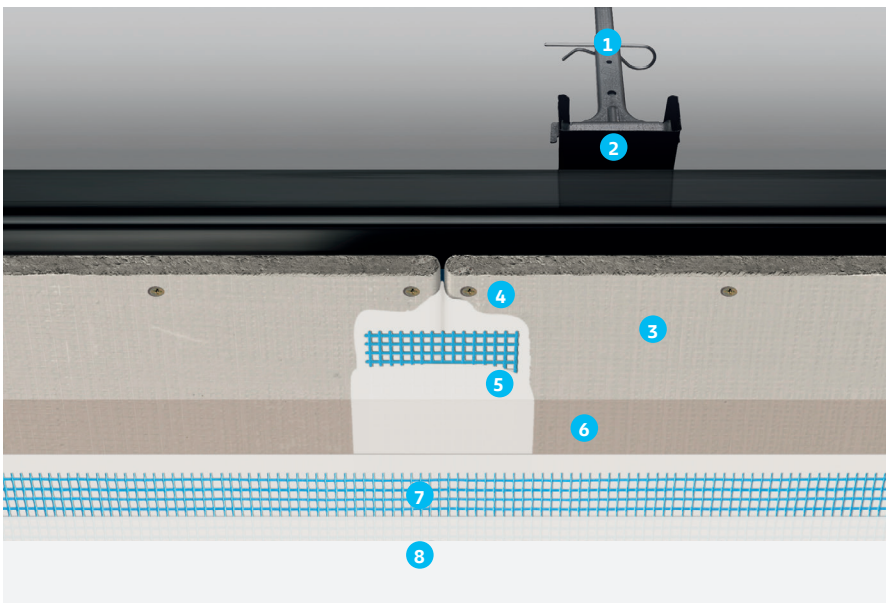
Scan de QR-code voor al onze technische informatiebladen

SYSTEMEN

De AQUAPANEL® Cement Board Indoor past perfect in het assortiment van Knauf producten en accessoires en is ontworpen om een optimale oplossing te bieden in vochtige ruimtes en in zones die blootgesteld worden aan spatwater.

VALSE PLAFONDS VOOR BINNEN

De AQUAPANEL® Cement Board Indoor is ook geschikt voor het creëren van verlaagde plafonds met een enkele of dubbele laag platen ; samenstelling afhankelijk van eventuele toepassingen met brand- en/of akoestische vereisten. Voor een overzicht van verlaagde plafondsystemen voor binnen, zie pagina's 22 en 23.



VALS PLAFOND

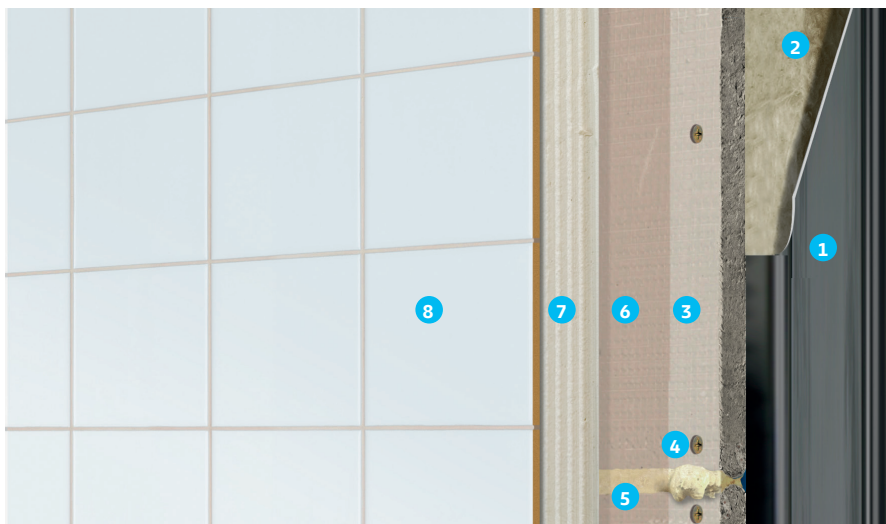
1. AQUAPANEL® Nonius*
2. AQUAPANEL® CD 60/27*
3. AQUAPANEL® Cement Board Indoor
4. AQUAPANEL® Maxi Screw SN
5. AQUAPANEL® Tape (10 cm) ingebed in de AQUAPANEL® Joint Filler & Skim Coating – white
6. AQUAPANEL® Board Primer
7. AQUAPANEL® Joint Filler & Skim Coating – white et AQUAPANEL® Reinforcing Mesh
8. Verfsysteem

* Corrosiebeschermingsklasse : min. C3

SCHEIDINGSWANDEN VOOR BINNEN

Sterk, stootvast en 100% waterbestendig. Voor scheidingswanden zijn enkele of dubbele bekledingen mogelijk ; samenstelling afhankelijk van eventuele toepassingen met brand- en/of akoestische vereisten. Voor een overzicht van binnenwandsystemen, zie pagina's 20 tot 23.

Betegelde binnenwanden



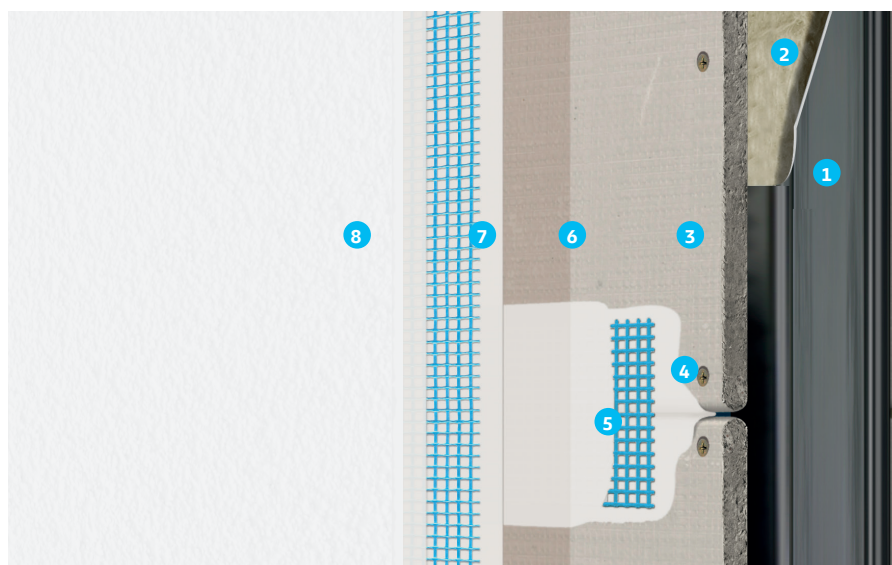
VOORBEELD

1. AQUAPANEL® CW*
2. Knauf Insulation
3. AQUAPANEL® Cement Board Indoor
4. AQUAPANEL® Maxi Screw
5. AQUAPANEL® Joint Adhesive (PU)**
6. AQUAPANEL® Board Primer
7. Flexibele tegellijm
8. Betegeling

* Corrosiebeschermingsklasse : min. C3

** Het type voegbehandeling is onafhankelijk van het afwerkingssysteem (ook mogelijk : AQUAPANEL® Tape (10 cm) ingebed in AQUAPANEL® Joint Filler & Skim Coating – white)

Geschilderde binnenwanden



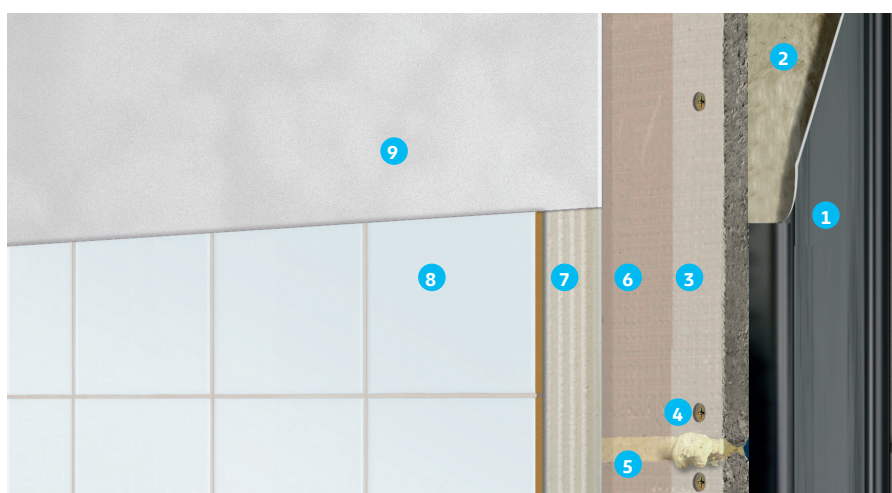
VOORBEELD

1. AQUAPANEL CW*
2. Knauf Insulation
3. AQUAPANEL® Cement Board Indoor
4. AQUAPANEL® Maxi Screw
5. AQUAPANEL® Tape (10 cm) ingebed in de AQUAPANEL® joint Filler & Skim Coating – white**
6. AQUAPANEL® Board Primer
7. AQUAPANEL® Joint Filler & Skim Coating – white en AQUAPANEL® Reinforcing Mesh
8. Verfsysteem

*Corrosiebeschermingsklasse : min. C3

** Het type voegbehandeling is onafhankelijk van het afwerkingssysteem (ook mogelijk : AQUAPANEL® Joint Adhesive PU)

Betegelde binnenwanden & Q4 Finish



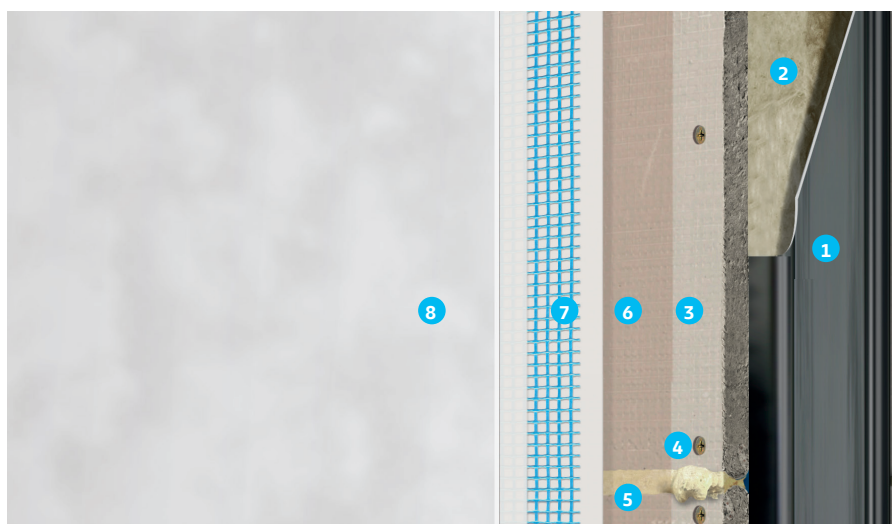
VOORBEELD

1. AQUAPANEL® CW*
2. Knauf Insulation
3. AQUAPANEL® Cement Board Indoor
4. AQUAPANEL® Maxi Screw
5. AQUAPANEL® Joint Adhesive (PU)**
6. AQUAPANEL® Board Primer
7. Flexibele tegellijm
8. Betegeling
9. AQUAPANEL® Q4 Finish

* Corrosiebeschermingsklasse : min. C3

** Het type voegbehandeling is onafhankelijk van het afwerkingssysteem (ook mogelijk : AQUAPANEL® Joint Adhesive PU)

Binnenwanden met Q4 Finish



VOORBEELD

1. AQUAPANEL® CW*
2. Knauf Insulation
3. AQUAPANEL® Cement Board Indoor
4. AQUAPANEL® Maxi Screw
5. AQUAPANEL® Joint Adhesive (PU)**
6. AQUAPANEL® Board Primer
7. AQUAPANEL® Joint Filler & Skim Coating – white en AQUAPANEL® Reinforcing Mesh
8. AQUAPANEL® Q4 Finish

* Corrosiebeschermingsklasse : min. C3

** Het type voegbehandeling is onafhankelijk van het afwerkingssysteem (ook mogelijk : AQUAPANEL® Tape (10 cm) ingebed in AQUAPANEL® Joint Filler & Skim Coating – white).

A modern swimming pool with a green wall. The wall has the word 'wasse' on the left and 'Sport' on the right, both in white. The pool is blue with black lane lines. The ceiling is white with recessed lighting. The floor is a light-colored, textured material.

wasse

Sport

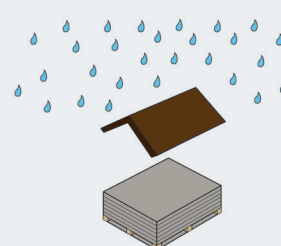
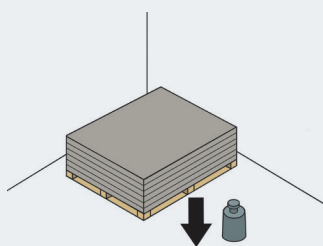
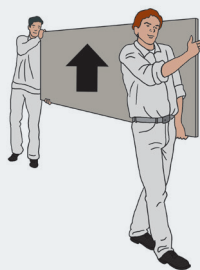
100 % **WATER- BESTENDIG**

Ideaal voor zwembaden

- › Bestand tegen spatwater, waterstralen en een hoge vochtigheidsgraad zonder uit te zetten of te vervormen
- › Beperkte thermische uitzettingen en uitzettingen te wijten aan variaties in de vochtigheidsgraad, waardoor het risico op scheuren of loslaten van tegels afneemt.

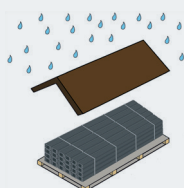
TRANSPORT EN OPSLAG VAN PRODUCTEN

Platen



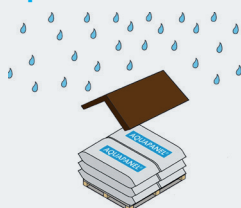
- > De platen altijd verticaal vervoeren of met een platenwagen. Bij het neerzetten van de platen erop letten dat de hoeken en kanten niet beschadigd worden. De platen op hun langskant zetten alvorens ze plat neer te leggen.
- > Vooraf controleren of de ondergrond voldoende draagkrachtig is.
- > Tot het moment van plaatsing de platen afschermen tegen water en weersinvloeden. Platen die nat geworden zijn, vóór de montage op een vlakke ondergrond plaatsen en aan weerszijden laten drogen. De platen moeten vóór de plaatsing aan de omgevingstemperatuur en de luchtvochtigheid aangepast zijn.

Profielen

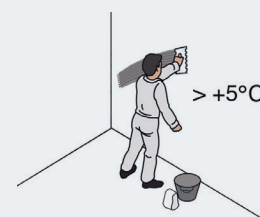


- > De profielen voor de montage beschermen tegen vochtigheid en weersinvloeden.

Poederproducten



- > Bewaar de zakken op een droge plaats en in hun originele verpakking.



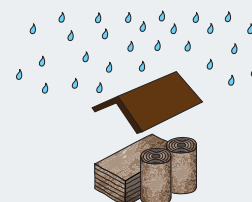
- > Geen voegpleister, basispleister of afwerkingspleister aanbrengen als de temperatuur (omgeving en ondergrond) lager is dan +5 °C.

Gezondheid en veiligheid

- > Beperk stofvorming op de bouwplaats zoveel als mogelijk. Zorg voor voldoende ventilatie in de ruimtes en draag een geschikte beschermende uitrusting.
- > Neem alle nodige voorzorgsmaatregelen bij het gebruik van elektrisch gereedschap.
- > Meng poedervormige producten met helder water in een goed geventileerde omgeving. Vermijd contact met de ogen en de huid. Bij contact met de ogen onmiddellijk en overvloedig met zuiver water uitspoelen.
- > Draag bij het verwerken van isolatiematerialen of bij het snijden van platen die glasvezels bevatten, geschikte beschermende kleding, zoals een gezichtsmasker en handschoenen. Draag een veiligheidsbril wanneer de werken boven hoofdhoogte gebeuren.
- > De geldende nationale reglementeringen inzake gezondheid en veiligheid steeds in acht nemen.

De technische fiches en de veiligheidsfiches zijn beschikbaar op onze internetpagina www.knauf.com

Isolatie



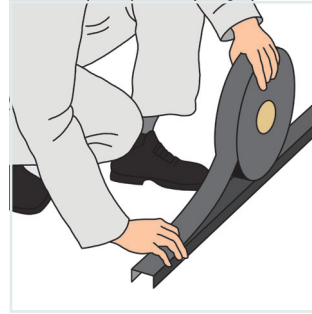
- > De Knauf Insulation isolatiematerialen worden geleverd in een plastic folie die slechts tijdelijk bescherming biedt. Producten die langere tijd op de werf bewaard moeten worden, moeten ofwel binnen ofwel los van de grond en afgedekt opgeslagen worden. De isolatiematerialen zijn niet voorzien om aan weersinvloeden blootgesteld te worden.

ALGEMENE OPMERKINGEN

Metalen structuur



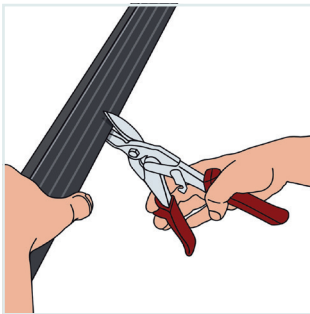
Om ervoor te zorgen dat de muren recht zijn, markeer je ze op voorhand op de vloer, het plafond en de zijwanden. We raden aan om een krijtlijn, een kruislijnlasers of een roterende laser te gebruiken.



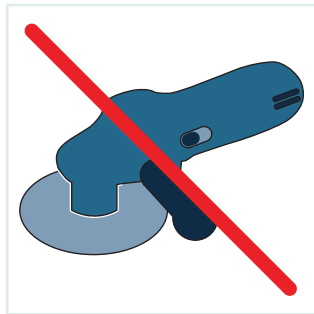
Om het risico op thermische en akoestische bruggen te verminderen en eventuele onregelmatigheden in de onderlaag te compenseren, kleef je een afdichtingsband op de achterkant van de buitenprofielen.



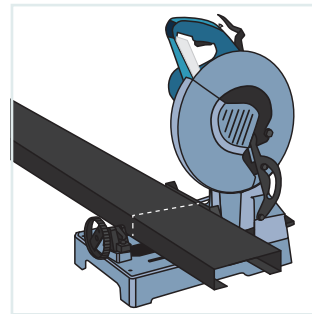
Boor met een geschikte boor gaten voor de ankers in de buitenwanden.



Snijd profielen tot 0,7 mm dikte met een tang, een elektrische zaag of een cirkelzaag voorzien van een geschikt mes.



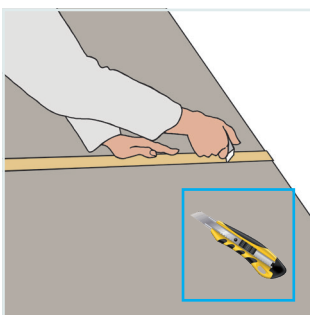
Snedes die vonken veroorzaken (bijv. bij gebruik van een haakse slijpmachine) zullen de corrosiebescherming van de profielen beschadigen.



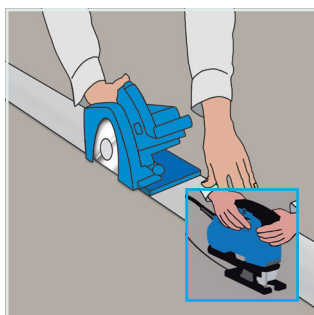
Profielen dikker dan 0,7 mm kunnen niet met een tang worden gesneden. In dit geval moet elektrisch snijgereedschap worden gebruikt. De keuze van het snijgereedschap moet gemaakt

worden op basis van de aard van de corrosiebeschermende laag, vooral in het geval van lakken en andere organische coatings die beschadigd kunnen worden door hitte en vonken. Het gebruik van lintzagen, zagen met een laag toerental (≤ 1500 tpm) of cirkelzagen voor vonkvrije koude zaagsneden wordt sterk aanbevolen. De snijranden van corrosiewerende profielen met een nominale dikte van meer dan 1,5 mm moeten behandeld worden met een geschikte corrosiewerende beschermlaag. (bijv. Knauf Anticorrosif).

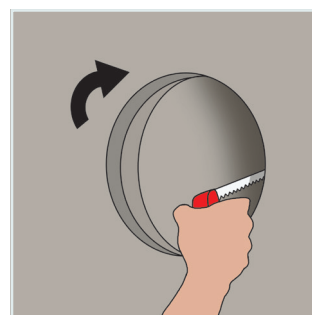
Snijden van de platen



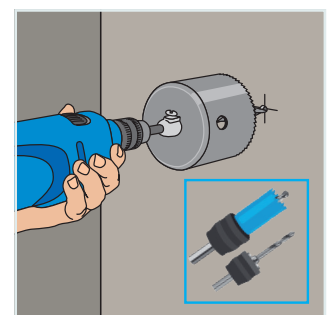
Markeer de gewenste uitsnijding op de plaat. Maak met een cutter aan één kant een inkeping in de plaat om de wapening door te snijden. Breek de plaat aan de gekerfde kant en snijd de wapening aan de andere kant door.



Nette zaagsneden, bijvoorbeeld in buitenhoeken, worden gemaakt met een handcirkelzaag met stofzuiger of een decoupeerzaag. Het gebruik van hardmetalen of gediamanteerde zaagbladen wordt aanbevolen.



Uitsparingen voor het leggen van kabels en buizen worden gemaakt met een decoupeerzaag of gatenzaag. De diameter van de openingen is ongeveer 10 mm groter dan de diameter van de buizen. De resterende ruimte wordt vervolgens opgevuld met een geschikte huls, mastiek of afdichtingsband.





SCHOON EN DUURZAAM

Het perfecterecept voor de voedingsindustrie

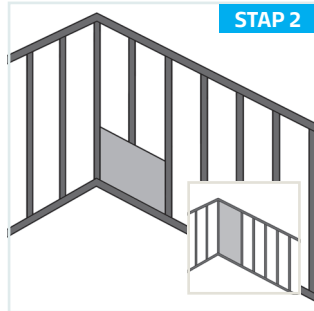
- > 100% waterbestendig, ideaal voor wanden die worden blootgesteld aan intensieve reiniging en hogedrukreiniging.
- > Zelfs bij intensieve reiniging met chemische middelen zal AQUAPANEL® Cement Board Indoor niet zacht worden, niet opzwellen, niet afbrokkelen of uit elkaar vallen.
- > De plaat is anorganisch en zal dus nooit microben, schimmels of zwammen bevatten.
- > Verhoogde brandweerstand.

UITVOERING – SCHEIDINGSWANDEN VOOR BINNEN



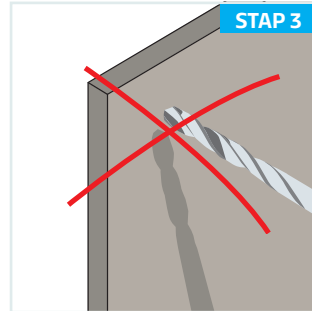
De structuur opbouwen

Het scheidingsstructuur kan van metaal of hout zijn. De staanders moeten op maximaal 600 mm afstand van elkaar geplaatst worden.



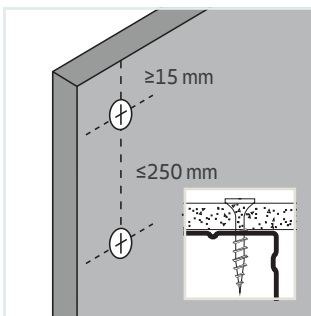
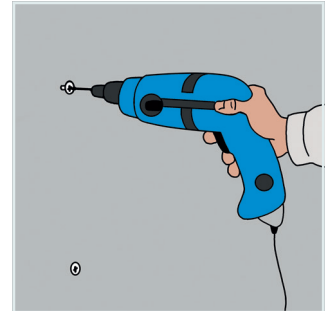
De platen plaatsen

Plaats de eerste AQUAPANEL® Cement Board Indoor op de profielen en lijn ze uit met behulp van een waterpas. De AQUAPANEL® Cement Board Indoor platen kunnen horizontaal of verticaal tegen het staanderwerk worden geplaatst.

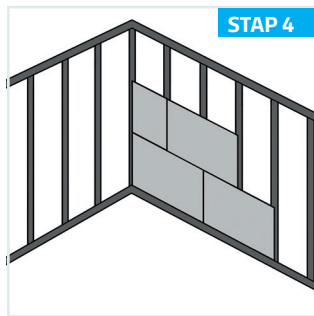


De platen bevestigen

Voorboren van de platen is gewoonlijk niet nodig. Voorboren van platen en profielen is vereist als de dikte van de profielen groter is dan 2 mm. Gebruik voor het vastschroeven van de platen een schroevendraaier met een diepteregelaar om gelijkmatig vast te schroeven. Bevestig de AQUAPANEL® Cement Indoor platen tegen het staanderwerk met behulp van AQUAPANEL® Maxi Screws. Eerst de schroeven in het midden van de plaat bevestigen, daarna naar de randen toewerken. Zorg ervoor dat de platen goed op het kader aansluiten. De schroeven mogen niet te ver naar binnen worden gedraaid.

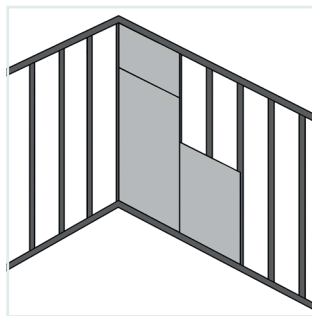


De afstand tussen de schroeven mag niet groter zijn dan 250 mm in het geval van een enkele bekleding, 750 mm (binnenlaag) en 250 mm (buitenlaag) in het geval van een dubbele bekleding. De afstand tussen de schroeven en de randen van de platen moet minstens 15 mm bedragen.



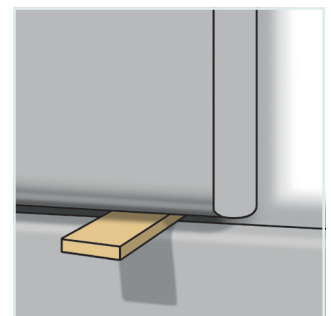
De volgende plaat plaatsen 1ste mogelijkheid : Horizontale plaatsing van de platen

Plaats de volgende AQUAPANEL® Cement Board Indoor plaat en zorg ervoor dat de platen correct zijn uitgelijnd. Schroef de plaat op de staanders vast. Zorg bij het plaatsen van opeenvolgende rijen platen voor een verspringing tussen de verticale voegen van ten minste één hartafstand.



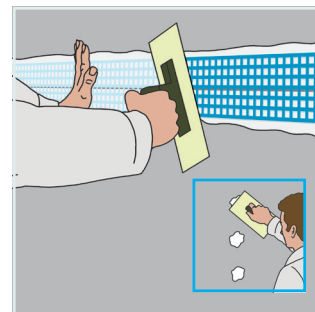
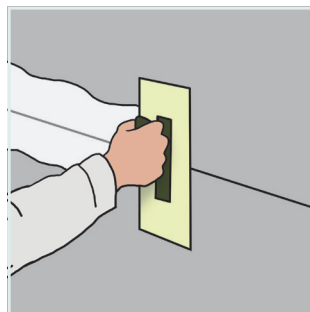
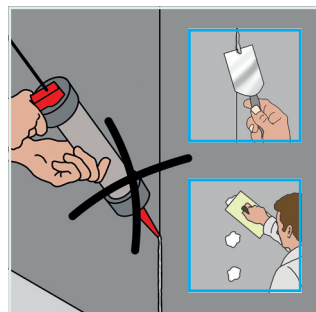
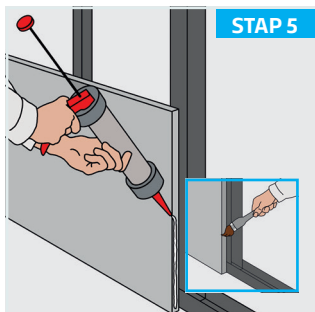
2de mogelijkheid : Verticale plaatsing van de platen

Afhankelijk van de hoogte van de scheidingswanden kunnen extra platen nodig zijn. Zorg ervoor dat de platen uitgelijnd zijn. De hoogte van de platen mag niet minder dan 400 mm zijn.



Opmerkingen

Als de voegen worden behandeld met de AQUAPANEL® Joint Filler & Skim Coating – white, laat dan een afstand van 3-5 mm tussen de platen met behulp van geschikte afstandhouders.



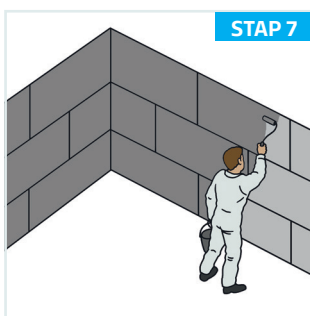
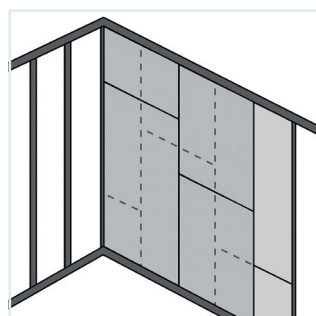
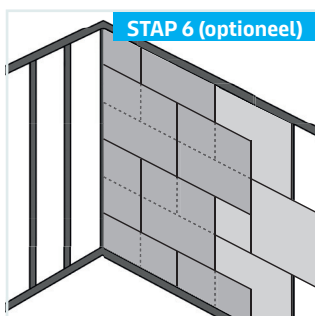
Voegmethoden

1ste mogelijkheid: AQUAPANEL® Joint Adhesive (PU)

Voor een goede hechting van AQUAPANEL® Joint Adhesive (PU), de randen van de platen vooraf reinigen, bijvoorbeeld met een vochtige borstel. Breng de AQUAPANEL® Joint Adhesive (PU) aan voordat de volgende plaat wordt geplaatst. Verwijder de overtollige AQUAPANEL Joint Adhesive (PU) binnen de 8-24 uur. In droge omgevingen dienen de aansluitingen tussen de scheidingswanden en het plafond/de vloer met behulp van een duurzame elastische voegkit te worden afgekit. Dilatatievoegen moeten maximaal om de 7,5 m worden aangebracht. Bij een enkele laag platen, de schroefkoppen bedekken met AQUAPANEL® Joint Filler & Skim Coating – white.

2de mogelijkheid: AQUAPANEL® Joint Filler & Skim Coating – white en AQUAPANEL® Tape (10 cm)

Alle voegen vullen met AQUAPANEL® Joint Filler & Skim Coating – white, en AQUAPANEL® Tape (10 cm) voegenband aanbrengen door ze gecentreerd in te bedden. Opnieuw een dun laagje AQUAPANEL® Joint Filler & Skim Coating – white aanbrengen om de voegenband te bedekken. In droge omgevingen dienen de aansluitingen tussen de scheidingswanden en het plafond/de vloer met behulp van een duurzame elastische voegkit te worden afgekit. Dilatatievoegen moeten maximaal om de 15 m worden aangebracht. De schroefkoppen met AQUAPANEL® Joint Filler & Skim Coating – white bedekken.



Meervoudige beplating

1stemogelijkheid:

Horizontale meervoudige beplating

Laat de verticale voegen ten minste één hartafstand tussen de staanders verspringen en de horizontale voegen ten minste 300 mm. Er moet ook een verspringing voorzien worden tussen de voegen ten opzichte van de platen aan de andere kant van de staanders. De platen van de eerste laag kunnen end-to-end worden aangebracht. De voegen en schroefkoppen van de tweede laag behandelen zoals in stap 5 hierboven beschreven werd.

2de mogelijkheid : Verticale meervoudige beplating

Laat de verticale voegen ten minste één hartafstand tussen de staanders verspringen en de horizontale voegen ten minste 300 mm. Er moet ook een verspringing voorzien worden tussen de voegen ten opzichte van de platen aan de andere kant van de staanders. De platen van de eerste laag kunnen end-to-end worden aangebracht (zonder lijm) en vastgeschroefd met 6 schroeven/m². De voegen en schroefkoppen van de tweede laag behandelen zoals in stap 5 hierboven beschreven werd.

Primer

Voor u begint te pleisteren of te betegelen, behandelt u het oppervlak van de platen met AQUAPANEL® Board Primer (primer/water 1:2).

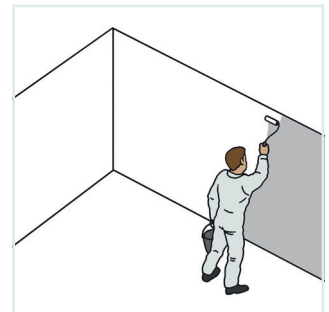
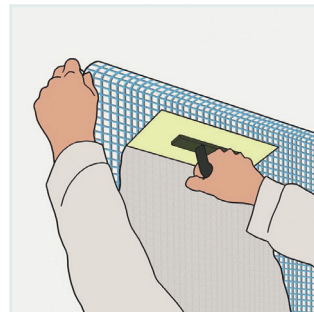
UITVOERING – SCHEIDINGSWANDEN VOOR BINNEN



Afwerking

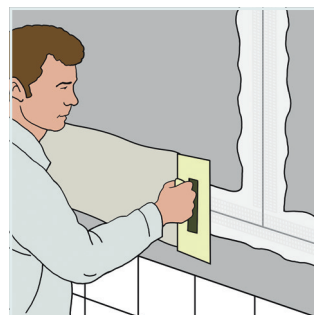
1ste mogelijkheid : tegelwerk

Voor het plaatsen van tegelwerk (tegelafmetingen ≤ 600 mm x 600 mm), een geschikte flexibele tegellijm gebruiken. De tegellijm moet minimaal aan de vereisten van klasse C2 voldoen volgens de norm EN 12004. Maximaal oppervlaktegewicht van de tegels : 50 kg/m². Voor grotere en/of zwaardere tegels zijn extra maatregelen nodig.



2de mogelijkheid : Volledige bepleistering

Om de AQUAPANEL® Indoor plaat te schilderen, AQUAPANEL® Joint Filler & Skim Coating – white over het hele oppervlak aanbrengen (minimale pleisterdikte van 4 mm om afwerkingsgraad Q2 te bereiken). Het wapeningsnet AQUAPANEL® Reinforcing Mesh moet in de AQUAPANEL® Joint Filler & Skim Coating – white worden ingebed. Om afwerkingsgraad Q3 te bereiken, een bijkomende dunne laag AQUAPANEL® Joint Filler & Skim Coating – white aanbrengen en het hele oppervlak gladstrijken. Voor afwerkingsgraad Q4, AQUAPANEL® Q4 Finish op het oppervlak aanbrengen dat al over de afwerkingsgraad Q3 beschikt. De meest voorkomende verfsystemen zijn compatibel met AQUAPANEL® pleisters: op waterbasis, matte lak, polymeerhars, epoxylak, ...*.



3de mogelijkheid : Afwerking boven een betegeld oppervlak, afwerkingsgraad Q4

Breng met een brede roestvrijstalen afwerkingsspaan AQUAPANEL® Q4 Finish aan op de voegen die behandeld zijn met AQUAPANEL® Voeglijm (PU). Verwerk de AQUAPANEL® Tape wapeningsband (10 cm) in de AQUAPANEL® Q4 Finish en centreer deze over de voegen. Breng een dunne extra laag AQUAPANEL® Q4 Finish aan om de band te bedekken. Bedek de schroefkoppen met hetzelfde pleister. Als het pleisterwerk droog is, verwijder dan indien nodig eventuele onregelmatigheden met een handschuurmachine. Breng AQUAPANEL® Q4 Finish aan over een breedte van minstens 20 cm (5 cm voorbij de randen van de eerste laag). Schuur onregelmatigheden weg zodra het pleisterwerk droog is. Breng opnieuw AQUAPANEL® Q4 Finish over het volledige nog niet betegelde oppervlak aan met een afwerkingsspaan.

Schuur indien nodig met schuurpapier. Als een afwerkingsgraad Q4 vereist is, breng dan een extra laag AQUAPANEL® Q4 Finish aan. Na ongeveer 24 uur drogen, schuren met schuurpapier (korrel 120 of fijner). Voor bijzonder gladde oppervlakken, schuren met bijvoorbeeld een vlakschuurmachine. Het is mogelijk om emulsieverven, silicaatverven of latexverven te gebruiken. Belangrijk: het betegelde oppervlak moet meer dan 50% van de totale hoogte van de muur beslaan. De AQUAPANEL® Q4 Finish is niet geschikt voor omgevingen met spatwater.

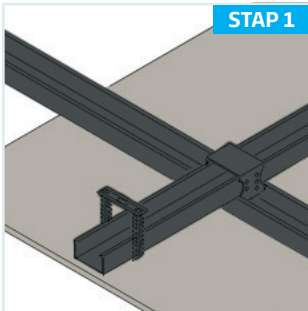
* Opmerking: AQUAPANEL® Cement Board Indoor kan op tal van manieren worden afgewerkt, gaande van cleanroompleisters tot akoestische pleisters – waardoor ze ideaal is voor elk type van vochtige omgeving.

AFWERKINGSGRADEN

De voorwaarde voor een professionele en visueel overtuigende afwerking is een duidelijke beschrijving van de gewenste afwerkingsgraad. De term "schilderklaar" is niet eenduidig en geeft geen voldoende nauwkeurige aanduiding van de gewenste afwerkingsgraad. (Q1 tot Q4).

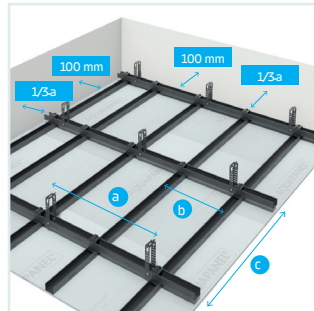
Afwerkings- graad	Q1	Q2 (Standaard)	Q3	Q4
Beschrijving van het oppervlak (enkel in geval van volledige bepleistering)	Voegen tussen platen opnieuw gevoegd en oppervlak behandeld met AQUAPANEL Board Primer	Glad oppervlak dat voldoet aan normale esthetische vereisten	Glad oppervlak dat voldoet aan superieure esthetische vereisten	Glad oppervlak dat voldoet aan heel hoge esthetische vereisten
Esthetische vereisten	Geen	Geen specifieke esthetische vereisten. Troffelsporen of -afdrukken mogelijk.	Superieure esthetische vereisten. Weinig troffelsporen of -afdrukken bij directe verlichting. Schaduwzones zijn toegestaan bij indirecte verlichting.	Heel hoge esthetische normen. Minimale troffelsporen of -afdrukken. Schaduwzones bij indirecte verlichting zijn grotendeels weggewerkt.
Uitvoering	<p>1ste mogelijkheid : Voegbehandeling met AQUAPANEL® Adhesive (PU). Verwijder overtollig product (binnen de 8-24 u). Bedek de schroefkoppen met AQUAPANEL® Joint Filler & Skim Coating - white.</p> <p>2e optie: Behandel de voegen met AQUAPANEL® Joint Filler & Skim Coating - wit en AQUAPANEL® Tape (10 cm). Bedek de schroefkoppen met AQUAPANEL® Joint Filler & Skim Coating - wit. Het oppervlak van de AQUAPANEL® Cement Board Indoor wordt vervolgens behandeld met AQUAPANEL® Board Primer alvorens het afwerkingssysteem aan te brengen.</p>	<p>Na de Q1 behandeling : Volledige bepleistering met AQUAPANEL® Joint Filler & Skim Coating - white met een AQUAPANEL® Reinforcing Mesh wapeningsnet ingebed, gevolgd door een dunne laag AQUAPANEL® Joint Filler & Skim Coating - white om het wapeningsnet te bedekken. Imperfecties en troffelaafdrukken worden gladgestreken.</p>	<p>Na de Q2 behandeling : Bring een dunne extra laag AQUAPANEL® Joint Filler & Skim Coating - white aan en schuur het oppervlak (korrel 120 of fijner).</p>	<p>Na de Q3 behandeling : Volledige bepleistering met AQUAPANEL® Q4 Finish. Afwerken met een vlakschuurmachine (korrel 120 of fijner).</p>
Toepassings- gebied	Laat enkel toe om aan de functionele vereisten van de wand te voldoen: mechanische stabiliteit, brandwerendheid en akoestische isolatie. Gestructureerde verven (medium en grove structuren)	Muurbekleding met halfgrove of grove structuur, matte pleisters, verf met grove structuur, afwerkingspleisters (korrelgrootte groter dan 1 mm).	Muurbekleding met fijne structuur, matte verven, verven met fijne structuur, afwerkingspleisters (korrelgrootte minder dan 1 mm).	Gladde of gestructureerde muurbekleding (bijv. metallic of vinyl behang), satijnverf, stucwerk, enz.

UITVOERING - VALSE PLAFONDS VOOR BINNEN



De structuur opbouwen

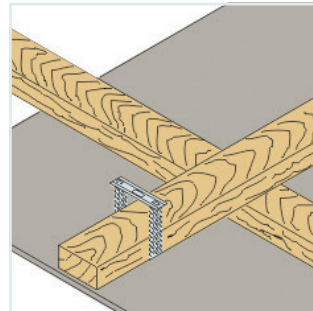
In ruimten met een hoge continue vochtigheidsgraad, zoals industriële keukens, zwembaden, sauna's of chemische laboratoria, is het noodzakelijk om een raamwerk met extra corrosiebescherming te voorzien. Bevestig de hangers aan de bovenste ondergrond met niet-brandbare, corrosiebestendige bevestigingsmiddelen die geschikt zijn voor de ondergrond. We raden aan om uitzettingsvoegen aan te brengen op intervallen van niet meer dan 15 m en in gebieden waar de spanningen waarschijnlijk geconcentreerd zijn. Waar mogelijk moeten uitzettingsvoegen samenvallen met de uitzettingsvoegen in het gebouw.



Asafstand - valse plafonds voor binnen:

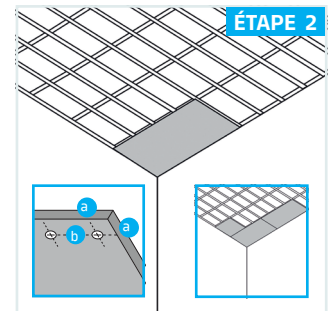
- a. Afhangers : ≤ 750 mm
- b. Draagprofielen : 300 mm
- c. Basisprofielen : ≤ 1000 mm

- > De constructie van een opgehangen vals plafond wordt opgebouwd in overeenstemming met de norm EN 13964.
- > Bij het controleren van de draagkracht van het plafond moet rekening worden gehouden met accessoires zoals verlichting en afzuigkappen.
- > Onafhankelijke hangers zullen worden voorzien om zware lasten op te nemen.
- > Valse plafonds die aan brandvoorschriften zijn onderworpen, kunnen geen extra lasten opnemen.



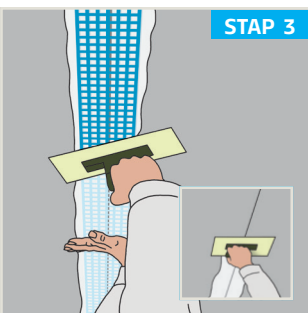
Houtenstructuur

AQUAPANEL® Cement Board Indoor platen kunnen ook worden aangebracht op plafonds tegen houtskeletbouw. Raadpleeg de geldende voorschriften voor houtskeletbouw.



Bevestiging van platen

Schroef de AQUAPANEL® Cement Board Indoor platen loodrecht op de draagprofielen met AQUAPANEL® Maxi schroeven SN. Bewaar een afstand **a** van minstens 15 mm tot de randen van de platen en een afstand **b** van maximaal 170 mm tussen de schroeven. De hartafstand tussen de draagprofielen is 300 mm.



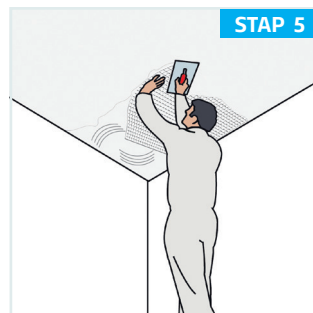
Voegbehandeling

Laat een ruimte van ca. 3 - 5 mm tussen de platen. Zorg ervoor dat alle voegen verspringen. Vul de voegen met AQUAPANEL® Joint Filler & Skim Coating - white en verwerk er AQUAPANEL® Tape (10 cm) wapeningsband in. Bedek de schroefkoppen met hetzelfde pleister.



Primer

Breng AQUAPANEL® Board Primer op het volledige oppervlak aan (primer/water 1:2).



Afwerking

Bepleister de platen met AQUAPANEL® Joint Filler & Skim Coating - white, met een dikte van minstens 4 mm, en verwerk er het AQUAPANEL® Reinforcing Mesh wapeningsnet in. Breng AQUAPANEL® Q4 Finish aan om de Q4 afwerkingsgraad te verkrijgen.



HOOG PRESTATIENIVEAU

De AQUAPANEL® Cement Board Indoor, grote winnaar in sportcomplexen

- > 100% waterbestendig, dus de ideale plaat voor douches en badkamers in sportcomplexen.
- > Hoge impactbestendigheid, perfect voor sporthallen.

OVERZICHT VAN DE SYSTEMEN

Scheidingswanden voor binnen			Dikte van de scheidingswand	Profiel	Beplating
Systeem	Beschrijving	Doorsnede	(mm)	CW	AQUAPANEL® CW
W 381	Scheidingwand aan enkele metalen structuur met en zonder isolatie, enkele beplating		75 100 125	50 75 100	AQUAPANEL® Cement Board Indoor 12,5 mm
			75 100 125	50 75 100	AQUAPANEL® Cement Board Indoor 12,5 mm
W 382	Scheidingwand aan enkele metalen structuur met en zonder isolatie, enkele beplating		100 125 150	50 75 100	2x AQUAPANEL® Cement Board Indoor 12,5 mm
			100 125 150	50 75 100	2x AQUAPANEL® Cement Board Indoor 12,5 mm
W 385	Scheidingwand aan enkele metalen structuur met en zonder isolatie, dubbele beplating		130 180 230	2x 50 2x 75 2x 100	AQUAPANEL® Cement Board Indoor 12,5 mm
W 385			130 180 230	2x 50 2x 75 2x 100	AQUAPANEL® Cement Board Indoor 12,5 mm
W 385	Scheidingwand aan ontkoppelde dubbele metalen structuur met en zonder isolatie, dubbele beplating		155 205 255	2x 50 2x 75 2x 100	2x AQUAPANEL® Cement Board Indoor 12,5 mm
W 385			155 205 255	2x 50 2x 75 2x 100	2x AQUAPANEL® Cement Board Indoor 12,5 mm

Opmerking :
De hierboven vermelde eigenschappen gelden alleen voor staanders met een afstand van 600 mm.

	Minerale wol	Toegestane hoogtes (m)		Geluids- verzwakkingsindex	Brandwerendheid
		Dikte (mm)	Zonder brandwerendheid	Met brandwerendheid	R _w (dB)
	-	4,00 ⁽¹⁾ / 2,35 4,00 5,10	4,00 ⁽¹⁾ / 2,35 4,00 4,00	-	EI 30 EI 30 EI 30
	50 60 75	4,00 ⁽¹⁾ / 2,35 4,00 5,10	4,00 ⁽¹⁾ / 2,35 4,00 4,00	43 ≥ 43 ≥ 43	EI 30 EI 30 EI 30
	-	4,00 4,65 6,85	4,00 4,00 4,00	-	EI 60 EI 60 EI 60
	40 60 80	4,00 4,65 6,85	4,00 4,00 4,00	55 57 60	EI 60 EI 60 EI 60
	-	3,00 ⁽¹⁾ / - 4,00 4,15	3,00 ⁽¹⁾ / - 4,00 4,00	-	EI 30 EI 30 EI 30
	2 x 40 2 x 60 2 x 75	3,00 ⁽¹⁾ / - 4,00 4,15	3,00 ⁽¹⁾ / - 4,00 4,00	-	EI 30 EI 30 EI 30
	-	3,90 ⁽¹⁾ / - 4,00 4,40	3,90 ⁽¹⁾ / - 4,00 4,00	-	EI 60 EI 60 EI 60
	2 x 40 2 x 60 2 x 80	3,90 ⁽¹⁾ 4,00 4,40	3,90 ⁽¹⁾ / - 4,00 4,00	64 ≥ 64 ≥ 64	EI 60 EI 60 EI 60

⁽¹⁾ Enkel toepassingsgebied 1: scheidingswanden in weinig bezochte ruimtes, zoals bijv. woningen, hotels, kantoren en ziekenhuizen, gangen inbegrepen.

Scheidingswanden voor binnen			Dikte van de scheidingwand	Profiel	Beplating
Systeem	Beschrijving	Doorsnede	(mm)	AQUAPANEL® CW	
W386	Scheidingswand aan gekoppelde dubbele metalen structuur met en zonder isolatie, enkele beplating		≥ 130 ≥ 180 ≥ 230	2 x 50 2 x 75 2 x 100	AQUAPANEL® Cement Board Indoor 12,5 mm
			≥ 130 ≥ 180 ≥ 230	2 x 50 2 x 75 2 x 100	AQUAPANEL® Cement Board Indoor 12,5 mm
W386	Scheidingswand aan gekoppelde dubbele metalen structuur met en zonder isolatie, dubbele beplating		255 300 355	2 x 50 2 x 75 2 x 100	2 x AQUAPANEL® Cement Board Indoor 12.5 mm
			≥ 205 ≥ 205 ≥ 255	2 x 50 2 x 75 2 x 100	2 x AQUAPANEL® Cement Board Indoor 12.5 mm

Opmerking :

De hierboven vermelde eigenschappen gelden alleen voor staanders met een afstand van 600 mm.

Valse plafonds voor binnen			Hangers	Profielen
Systeem	Beschrijving	Schematische doorsnede	Asafstand (mm)	Asafstand (mm)
D282	Valse plafond met of zonder isolatie, enkele beplating		AQUAPANEL® Nonius - 1000 mm	AQUAPANEL® CD 60/27 - basisprofielen - 1000 mm - draagprofielen - 300 mm
D282	Valse plafond met isolatie, dubbele beplating		AQUAPANEL® Nonius - 750 mm	AQUAPANEL® CD 60/27 - basisprofielen - 750 mm - draagprofielen - 300 mm

	Minerale wol	Toegestane hoogtes (m)		Geluids- verzwakkingsindex R_w (dB)	Brandwerendheid Classificatie
		Zonder brandwerendheid	Met brandwerendheid		
-		4,15 5,60 7,20	4,00 4,00 4,00	-	EI 30 EI 30 EI 30
2x 40 2x 60 2x 75		4,15 5,60 7,20	4,00 4,00 4,00	50 ≥ 50 ≥ 50	EI 30 EI 30 EI 30
-		4,50 6,15 7,90	4,00 4,00 4,00	-	EI 60 EI 60 EI 60
(2 x 50) (2 x 60) (2 x 75)		4,50 6,15 7,90	4,00 4,00 4,00	57 ≥ 57 ≥ 57	EI 60 EI 60 EI 60

⁽¹⁾ Enkel toepassingsgebied 1: scheidingswanden in weinig bezochte ruimtes, zoals bijv. woningen, hotels, kantoren en ziekenhuizen, gangen inbegrepen.

	Beplating	Minerale wol	Brandveiligheid
		Dikte (mm)	Classificatie
	AQUAPANEL® Cement Board Indoor 12,5 mm	Optioneel Max. 2,25 kg/m ³ (max. 50 mm indien rotswol)	Brandstabiliteit 30'
	2 x AQUAPANEL® Cement Board Indoor 12,5 mm	40 ⁽²⁾	EI 30 (a <- b)

⁽²⁾ Glaswol, doorlopende laag op dragende profielen en extra stroken (dikte: 40 mm; breedte: 150 mm) op basisprofielen.



OPZIEBARENDE ONTWIKKELINGEN

- > Massieve plaat met een buigstraal van min. 1 m, geschikt voor het ontwerpen van alle mogelijke gebogen scheidingswanden en valse plafonds.
- > Steunplaat voor het leggen van keramische tegels, natuursteen en mozaïek op plaatsen die kunnen worden blootgesteld aan spatwater - afmetingen tot 600 x 600 mm, max. 50 kg/m² (inclusief lijm/mortel). Voor grotere afmetingen en/of een grotere oppervlaktemassa, neem contact op met de technische dienst van Knauf TCC.
- > Heel goed bestand tegen chloorhoudende reinigingsmiddelen.
- > Gemakkelijk te demonteren en te vervangen.

GEBOGEN WANDEN

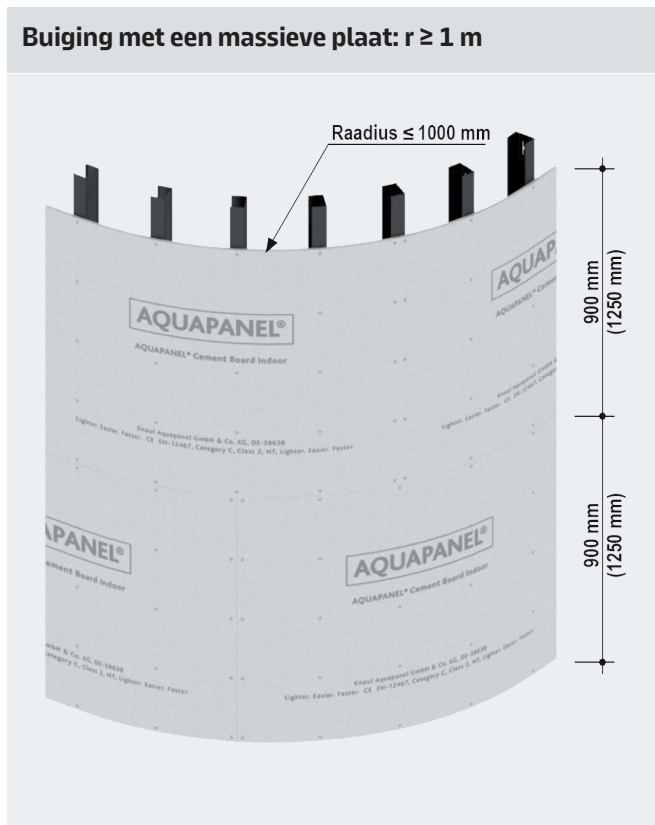
Grote ontwerpvrijheid voor scheidingswanden en valse plafonds

Realisatie van gebogen scheidingswanden

AQUAPANEL® Cement Board Indoor platen bieden een ongeëvenaard plaatsingsgemak en ontwerpvrijheid. Met een buigstraal van minstens 1 m voor de massieve plaat, met behoud van haar mechanische eigenschappen, biedt de plaat een waaier aan mogelijkheden voor vochtige binnenomgevingen. Fijne scheurtjes die aan het oppervlak kunnen verschijnen bij het buigen van de platen, leiden nooit tot prestatieverlies. Gebogen scheidingswanden kunnen worden gemaakt door de afstand tussen de staanders te verminderen met 300 mm (uitwendige radius).

Concave, convexe buiging

Dikte van de beplating d	Buigstraal r
12.5 mm	≥ 1000 mm



Principe doorsnede

Opmerking:
De AQUAPANEL® Cement Board Indoor platen droog buigen vóór de montage.

PRINCIPEDETAILS VOOR VOCHTIGE RUIMTES

Doorvoer van leidingen, bad- en vloeraansluitingen

Bij het creëren van scheidingswanden in vochtige ruimtes is het van essentieel belang ervoor te zorgen dat het geheel van de wand waterdicht is.

Doorvoeren van afvoerbuizen, aansluitingen op muren en badkuipen evenals hoeken moeten waterdicht worden gemaakt met een schimmelwerend afdichtingsmiddel met duurzame elasticiteit.

Openingen rond het sanitair voorzien die ongeveer 10 mm groter zijn dan de te installeren onderdelen. De ruimte (ca. 5 mm) tussen het sanitair en de tegels opvullen met een schimmelwerende en permanent elastische voegkit volgens de aanbevelingen van de fabrikant.

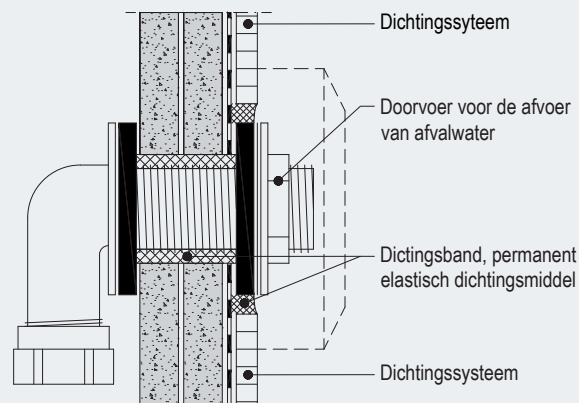
Het waterdicht maken gebeurt in twee stappen:

- > Na het aanbrengen van de beplating en
- > Na het aanbrengen van de tegels

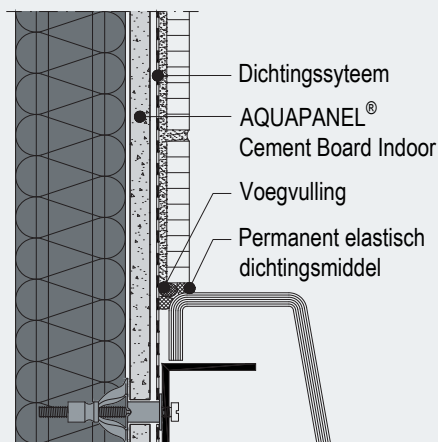
Breng een primer aan op de randen van de gesneden platen om de hechting van het waterdichtingssysteem te verbeteren.

Beperk de overdracht van trillingen van de sanitaire ruimtes naar de scheidingswanden door een flexibele voegband aan te brengen tussen de sanitaire ruimtes en de AQUAPANEL® Cement Board Indoor platen.

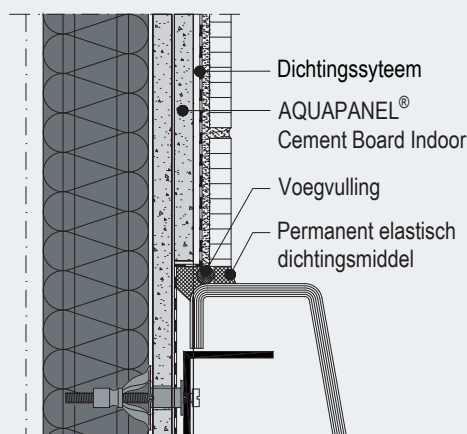
Doorvoer van leidingen



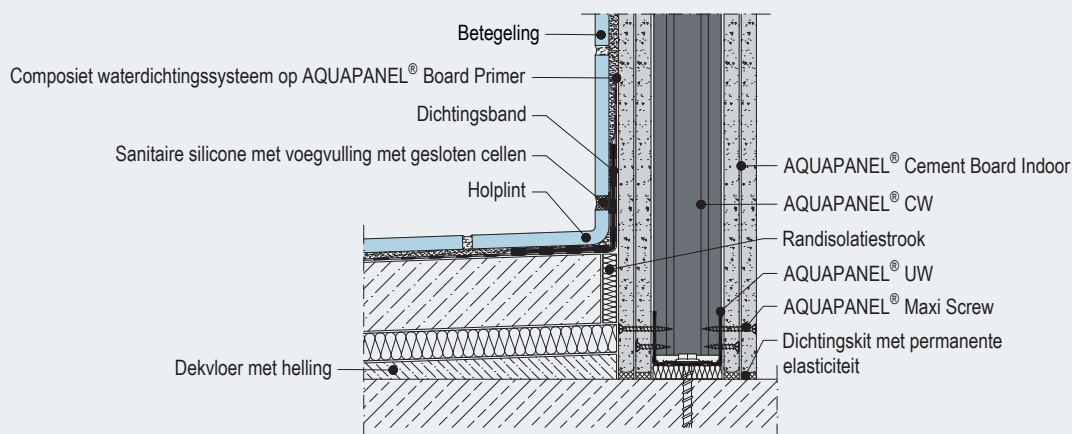
Aansluiting op de badkuip, scheidingswand met enkele beplating



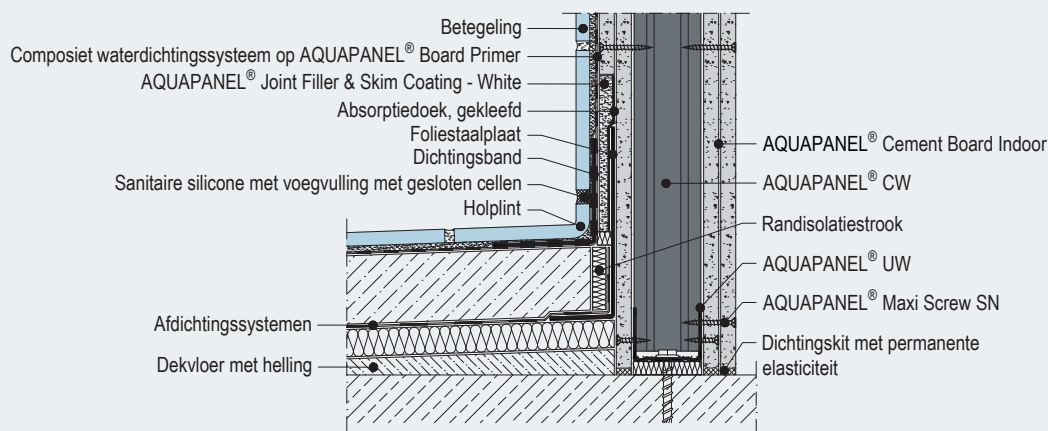
Aansluiting op de badkuip, scheidingswand met dubbele beplating



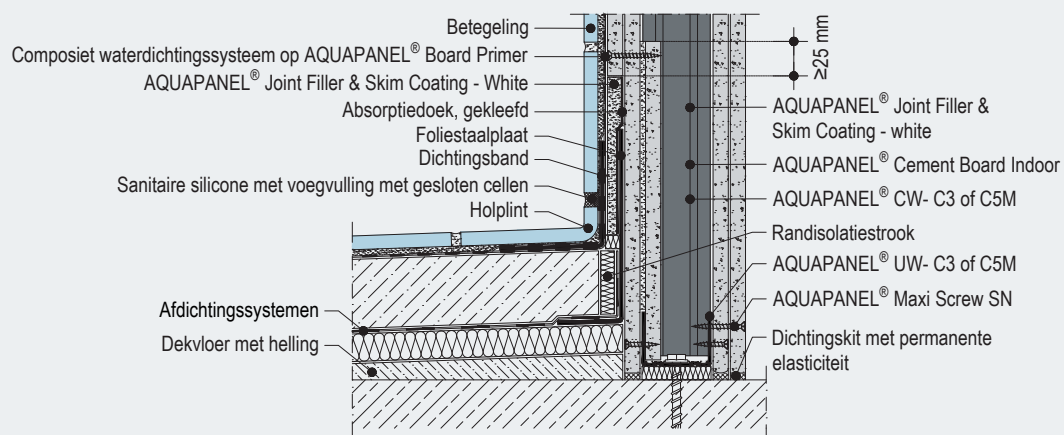
Aansluiting op de vloer - enkelvoudig afdichtingssysteem



Aansluiting op de vloer - dubbel afdichtingssysteem



Aansluiting op de vloer - dubbel afdichtingssysteem



WEERSTAND TEGEN EXTREME TEMPERATUREN

Ideaal voor wellnesscentra, met inbegrip van sauna's

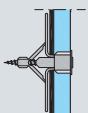
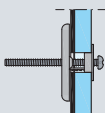
- > Geschikt voor temperaturen tot 70°C
- > 100% waterbestendig; de plaat zal niet opzwellen, niet zacht worden, niet verbrokkelen en niet uit elkaar vallen.
- > Anorganisch, bestand tegen schimmels
- > Ultra-hygiënische en ecologische plaat



LADINGEN AAN SCHEIDINGSWANDEN BEVESTIGEN

Tot 40 kg - gecombineerde trek en afschuiving

Voor het bevestigen van cantileverbelastingen tot 0,4 kN/m of 0,7 kN/m.

Dikte beplating	Maximaal toelaatbare belasting	
	Hollewand bevestigingsplug ⁽¹⁾	Knevelplug ⁽¹⁾
AQUAPANEL® Cement Board Indoor		
12,5 mm	20	25
2x 12,5 mm	35	40

Belastingen bepaald voor een excentriciteit van 300 mm.

⁽¹⁾ Gebruik geschikte bevestigingsmiddelen, goedgekeurd door de fabrikant en met voldoende corrosiebescherming.

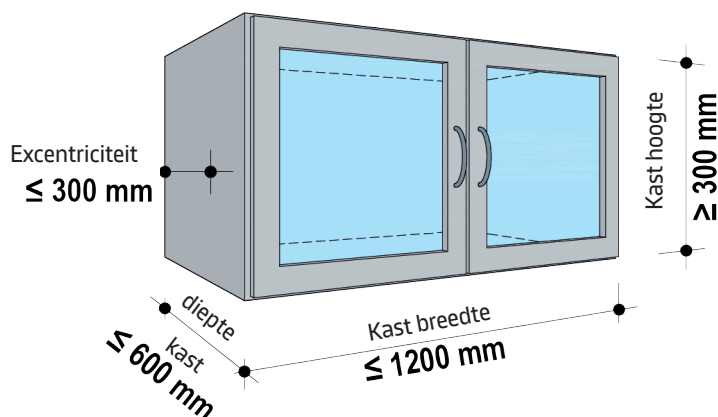
Toepassing van bevestigingsmiddelen

Gecombineerde trek- en schuifbelasting, bijv. bij het bevestigen van een hangend badkamermeubel met maximaal 40 kg per bevestigingspunt (in 2x 12,5 mm AQUAPANEL® Cement Board Indoor) met behulp van geschikte pluggen.

Draagbelastingen

- > In overeenstemming met de rapporten abP P-1101/711/18-MPA BS en abP P-1101/714/18-MPA BS mogen AQUAPANEL® scheidingswanden met plaatstalen frame op elk punt worden belast met vrijdragende lasten (bv. hangende kasten).
- > Houd rekening met de hefarm (kasthoogte ≥ 300 mm) en excentriciteit (≤ 300 mm - kastdiepte ≤ 600 mm).
- > Bevestig sledebelastingen met minstens 2 geschikte pluggen.
- > Bepaal afhankelijk van het gewicht van de kast en de maximale belasting per deugel (afhankelijk van de dikte van de bekleding) het minimaal vereiste aantal deuvels (zie voorbeeldberekeningen op pagina ..).
- > Deugelbevestigingsafstand volgens DIN 18183: ≥ 75 mm; (aanbeveling van Knauf: ≥ 200 mm)
- > RVS schroeven $\varnothing 4 - 6$ mm worden aanbevolen voor het bevestigen van elementen.

Badkamermeubel



DRAAGBELASTINGEN

Over het algemeen kunnen consolelasten worden bevestigd aan scheidingswanden, of deze nu enkel- of dubbelwandig zijn, met een enkele of dubbele laag. Als de kokerlasten worden bevestigd aan een wand met dubbel frame, moeten de profielen worden gekoppeld met Knauf gipskartonplaten.

Tot 0,4 kN/m (40 kg/m) wandlengte

Tabel 1: Max. toelaatbaar kastgewicht (kg) volgens tabel

Breedte kast mm	Diepte kast mm					
	100	200	300	400	500	600
400	31	28	25	22	19	16
600	46,5	42	37,5	33	28,5	24
800	62	56	50	44	38	32
1000	77,5	70	62,5	55	47,5	40
1200	93	84	75	66	57	48

Pas bij tussenliggende waarden de meest ongunstige waarde toe of gebruik de diagrammethode.

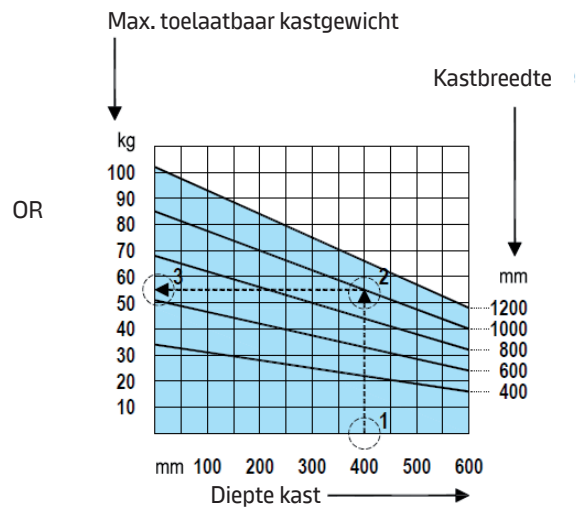
Tot 0,7 kN/m (70 kg/m) wandlengte

Tabel 2: Max. toelaatbaar kastgewicht (kg) volgens diagram

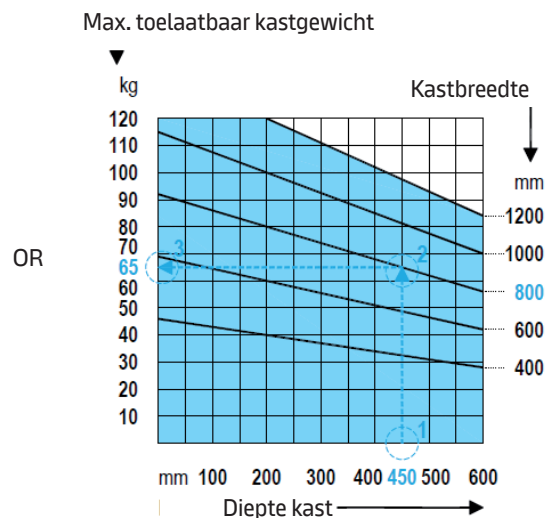
Lageur armoire mm	Profondeur armoire mm					
	100	200	300	400	500	600
400	43	40	37	34	31	28
600	64,5	60	55,5	51	46,5	42
800	86	80	74	68	62	56
1000	107,5	100	92,5	85	77,5	70
1200	129	120	111	102	93	84

Pas bij tussenliggende waarden de meest ongunstige waarde toe of gebruik de diagrammethode.

Max. toelaatbaar kastgewicht (kg) volgens diagram



Max. toelaatbaar kastgewicht (kg) volgens diagram



Rekenvoorbeelden - bepalen van het toelaatbare gewicht van de kast en het minimaal vereiste aantal pluggen (altijd ≥ 2)

Volgens tabel			
■ 0,4 kN/m			
■ Kastdiepte 400 mm, kastbreedte 1000 mm	→	Max. gewicht kast :	55 kg (zie tabel 1 op pagina 30)
■ Bekledingsdikte 12,5 mm, deuvels voor holle lichamen in kunststof	→	Max. belasting per pin :	20 kg (zie tabel 2 op pagina 30)
Aantal benodigde pluggen : 55 kg : 20 kg = 2,75	→	min. 3 pluggen zijn vereist	

Volgens diagram			
■ 0,7 kN/m			
■ Kastdiepte 450 mm, kastbreedte 800 mm			
■ Als kastdiepte 450 mm verticaal omhoog, ① verticalement			
tot de 800 mm kastbreedtelijn ②, op dit punt			
kruispunt, horizontaal naar links - overzicht ③:	→	Max. gewicht kast :	65 kg (zie schema op pagina 30)
■ Bekledingsdikte 2x 12,5 mm, deugel voor holle wanden Knauf Hartmut	→	Max. belasting per plug :	40 kg (zie schema op pagina 30)
Aantal benodigde pluggen : 65 kg : 40 kg = 1,63	→	Minimaal 2 pluggen vereist	

INSPECTIELUIKEN

Inspectieluiken voor scheidingswanden, voorzetwanden en valse plafonds voor binnen

AQUAPANEL® inspectieluiken kunnen worden geïnstalleerd in scheidingswanden, voorzetwanden of valse plafonds opgebouwd uit AQUAPANEL® Cement Board Indoor platen. De luiken zijn gemakkelijk te hanteren en te installeren en zijn door het LGA Bay Institute getest op waterdichtheid.

AQUAPANEL® spatwaterbestendig inspectieluik

Spatwaterdicht, luchtdicht en stofdicht inspectieluik - perfect voor gebruik in scheidingswanden of valse plafonds. Het luik, dat betegeld of bepleisterd kan worden, is geschikt voor enkele of dubbele beplating met AQUAPANEL® Cement Board Indoor platen.

Montage

- > Het toezichtsluik kan tijdens of na de installatie van de beplating worden aangebracht.
- > Stel het kader samen met behulp van CD-profielen (vals plafond) of CW/UW-profielen (scheidingswand / voorzetwand). Afhankelijk van de grootte van het toezichtsluik kunnen extra verstevigingen nodig zijn. Zorg bij de montage in verlaagde plafonds voor vier extra hangers op de hoeken van het inspectieluik.
- > Zorg voor een opening in de beplating die 20 mm groter is dan de afmetingen van het inspectieluik.
- > Plaats het buitenkader in de opening, lijn het uit met de beplating en schroef het aan deze beplating vast. Plaats vervolgens het deksel en controleer of het luik correct opent en sluit. Als de beschikbare ruimte achter het luik minder dan 200 mm is, breng dan het buitenkader tijdens het plaatsen van de beplating aan.

AQUAPANEL® inspectieluik voor vochtige ruimtes

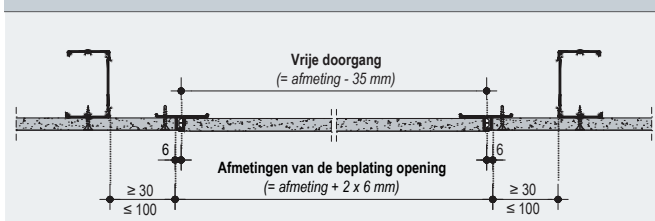
Toezichtsluik voor vochtige ruimtes die niet onderhevig zijn aan spatwater. Geschikt voor toepassingen in scheidingswanden of voorzetwanden met een enkele beplating van AQUAPANEL® Cement Board Indoor platen.

Montage

- > Het toezichtsluik kan tijdens of na de installatie van de beplating worden aangebracht.
- > Stel het kader samen met behulp van CW/UW profielen. Afhankelijk van de grootte van het luik kunnen extra verstevigingen nodig zijn.
- > Zorg voor een opening in de beplating die 12 mm groter is dan de afmetingen van het inspectieluik. Plaats het buitenkader in de opening, lijn het uit met de beplating en schroef het aan deze beplating vast. Plaats vervolgens het deksel en controleer of het luik correct opent en sluit. Als de beschikbare ruimte achter het luik minder dan 200 mm is, breng dan het buitenkader tijdens het plaatsen van de beplating aan.

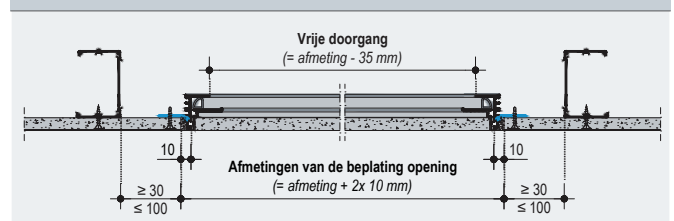
Afmetingen	AQUAPANEL® spatwaterbestendig inspectieluik
Formaat	500 mm x 500 mm
Vrije doorgang	465 mm x 465 mm
Opening beplating	520 mm x 520 mm

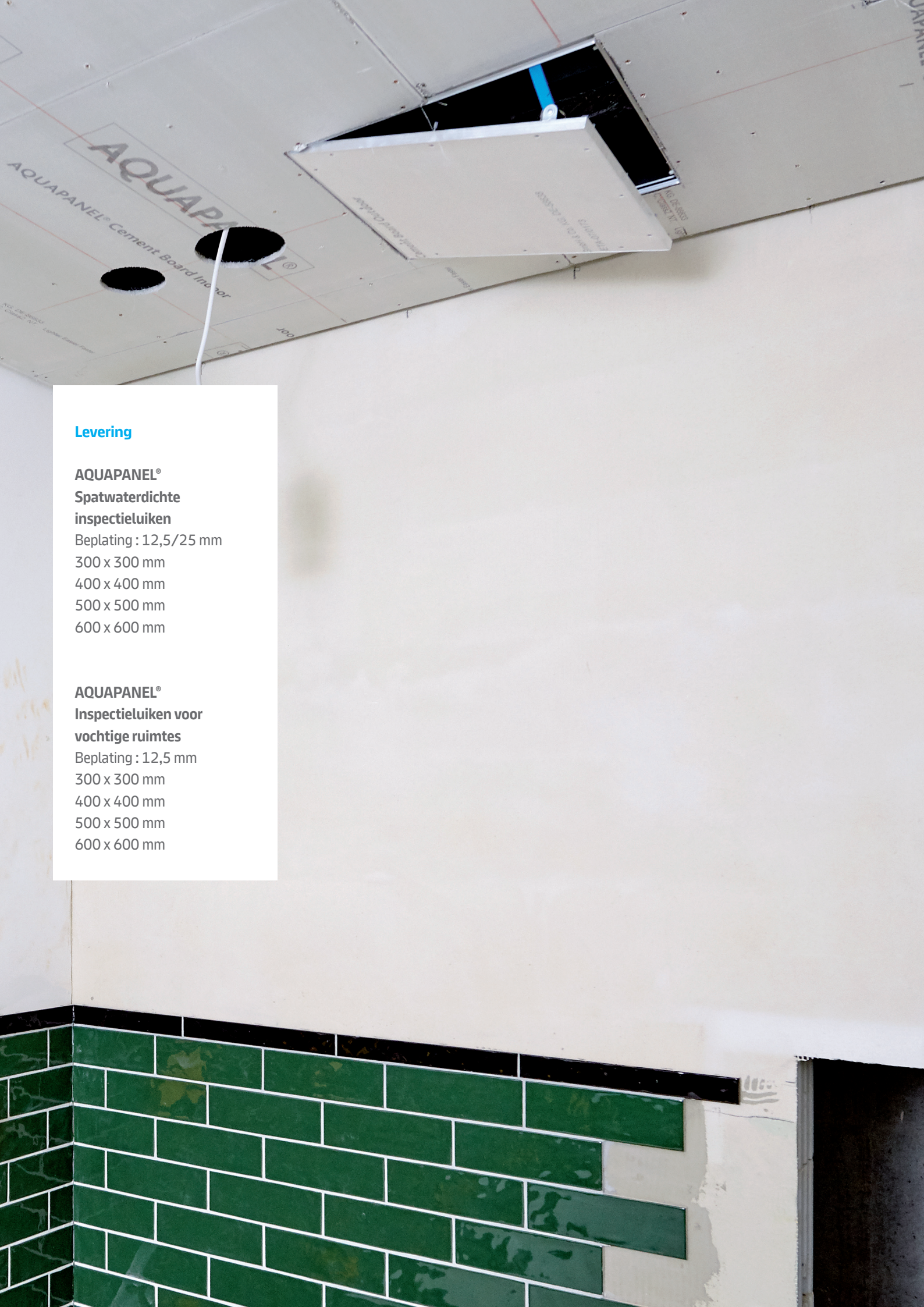
Principe doorsnede :



Afmetingen	AQUAPANEL® inspectieluik voor vochtige ruimtes
Formaat	500 mm x 500 mm
Vrije doorgang	500 mm x 500 mm
Opening beplating	512 mm x 512 mm

Principe doorsnede :





Levering

AQUAPANEL® Spatwaterdichte inspectieluiken

Beplating : 12,5/25 mm
300 x 300 mm
400 x 400 mm
500 x 500 mm
600 x 600 mm

AQUAPANEL® Inspectieluiken voor vochtige ruimtes

Beplating : 12,5 mm
300 x 300 mm
400 x 400 mm
500 x 500 mm
600 x 600 mm

HYGIËNISCH

Ontworpen voor ruimtes die aan de hoogste hygiëneniveaus moeten voldoen.

- › 100% waterbestendig, bevat geen organische bestanddelen.
- › Bestand tegen intensieve reiniging en ontsmettingsmiddelen.
- › Ecologisch bouw materiaal
- › Ideaal voor cleanrooms en andere veeleisende omgevingen.



TECHNISCHE GEGEVENS

Fysische eigenschappen en benodigdheden aan materiaal

Fysische eigenschappen		
Lengte (mm)	1200/2400	2000/2400/2500/ 2600/2800/3000
Breedte (mm)	900	1200
Dikte (mm)	12.5	
Buigstraal drogestof (m)	≥ 1	
Gewicht (kg/m ²)	Ong. 11	
Dichtheid (kg/m ³) volgens EN 12467	Ong. 750	
Buigsterkte (MPa) volgens EN 12467	≥ 7	
pH waarde	12	
Brandreactie klasse volgens EN 13501	A1, niet-ontvlambaar	
Lineaire dimensionale variatie van 30% tot 90% van de relatieve vochtigheid (23±2°C) Lm volgens EN 12467	Lm = 0.0606%	
Waterdampdoorlaatbaarheid μ volgens EN ISO 12467	μ = 25	
Warmtegeleidingscoëfficiënt (sec) volgens EN 12664	l _{10,tr} = 0.1509 W/(m·K)	
Warmtegeleiding (nat) volgens EN 12664	l _{23/80} = 0.188 W/(m·K)	

Benodigdheden aan materiaal (per zijde) - Scheidingswanden voor binnen				
Product		Eenheid	Enkele beplating (per m ²)	Dubbele beplating (per m ²)
AQUAPANEL® Cement Board Indoor		m ²	1	2
AQUAPANEL® Maxi Screws		stuks (afstand staanders : 600 mm)	15	21
AQUAPANEL® Joint Adhesive (PU)	(Optie 1)	ml	50	50
AQUAPANEL® Tape (10 cm)	(Optie 2)	m	2,1	2,1
AQUAPANEL® Joint Filler & Skim Coating – white	(Optie 2)	kg (voegbehandeling)	0,7	0,7
		kg (volledige bepleistering – dikte min. 4 mm)	min 2,8	2,8
AQUAPANEL® Board Primer		g	40-60	40-60
AQUAPANEL® Reinforcing Mesh		m ²	1,1	1,1
AQUAPANEL® Q4 Finish		kg (dikte : 1 mm)	1,7	1,7
		kg (dikte : 2 mm)	3,4	3,4

Benodigdheden aan materiaal – Valse plafonds binnen				
Product		Eenheid	Enkele beplating (per m ²)	Dubbele beplating (per m ²)
AQUAPANEL® Cement Board Indoor		m ²	1	2
AQUAPANEL® Maxi Screws		stuks	25	50
AQUAPANEL® Tape (10 cm)		m	2,1	4,2
AQUAPANEL® Joint Filler & Skim Coating – white		kg (voegbehandeling)	0,7	1,4
		kg (volledige bepleistering – dikte : 4 mm)	2,8	2,8
AQUAPANEL® Board Primer		g	40-60	40-60
AQUAPANEL® Reinforcing Mesh		m ²	1,1	1,1
AQUAPANEL® Q4 Finish		kg (dikte : 1 mm)	1,7	1,7
		kg (dikte : 2 mm)	3,4	3,4

KNAUF

KNAUF ACADEMY

Dankzij onze studiedagen op hoog niveau en aangepast aan uw behoeften op het terrein verwerft u alle nodige kennis om de uitdagingen van vandaag en morgen aan te gaan. Een voordeel voor u en uw collega's, want opleiding is de sleutel tot de toekomst!

+32 (0)4 273 83 49 | academy@knauf.be

SYSTEM FINDER

Knauf System Finder is uw ultieme productiviteitstool voor projectplanning. Ontdek Planner Suite: een digitaal platform om Knauf Systemen te vinden en toe te passen in uw bouwproject.

<https://plannersuite.knauf.com>

SALES TEAM

Bent u een professional en hebt u commerciële vragen? Aarzel niet om contact op te nemen met uw erkende handelaar. Indien u dat wenst, kan ook een afgevaardigde van Knauf u advies geven. Neem contact op met onze helpdesk.

+32 (0)4 273 83 11 | info@knauf.be

KNAUF SUSTAINABILITY

Wilt u specifieke informatie over de milieu-impact van onze producten of diensten? Bezoek ons speciaal aan dit thema gewijde platform.

Contacteer ons.

blue@knauf.com

KNAUF TECHNICS

Hebt u vragen over de producten of systemen van Knauf? Aarzel niet om contact op te nemen met onze technische dienst.

+32 (0)4 273 83 02 | technics@knauf.be

DISTRIBUTION CENTER

We zullen leveren vanuit ons distributiecentrum te Herstal, waar onze Knauf-producten en -systemen worden opgeslagen. Zo kunt u ons assortiment combineren tijdens een enkel transport vanuit ons distributiecentrum.

order.NL@knauf.be



Knaufbe



KnaufBelgium



KnaufBelgium



Knauf-belgium