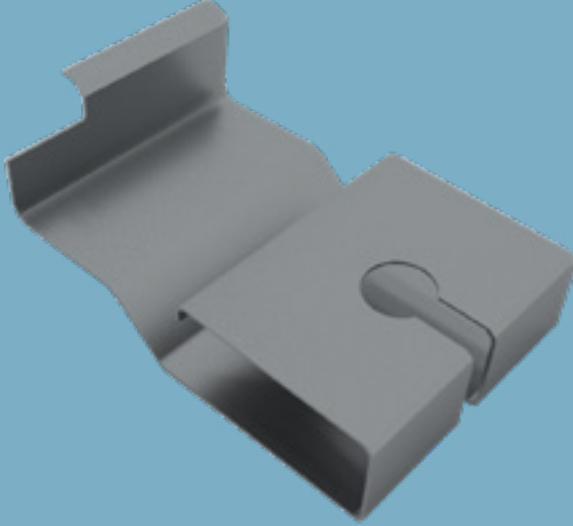


Clip-in Klips

Ürün Teknik Föyü

12/2023



Clip-in Klips

Bağlantı elemanı

Ürün Tanımı

Gizli taşıyıcı metal asma tavan sistemlerinde, taşıyıcı profilleri birbirine bağlamak için kullanılan elemandır.

Depolama

Bağlantı elemanlarının ıslanmaması gerekir. Ambalajlar düz, kuru, temiz bir alanda stoklanmalıdır.

Referans Standart

-

Kullanım Alanları

- Gizli taşıyıcı modüler asma tavan sistemleri

Özellikleri

- Temiz ve kolay montaj

Teknik Özellikler

Tanım	Kalınlık (mm)	Ağırlık (kg/adet)	Paketleme (adet/paket)	Standart	Ürün Kodu
Clip-in Klips U 91001 H	0,6	0,013	200	-	147757

Sistem Performans Özellikleri

Ses yalıtımı, yangın dayanımı ve benzeri performans değerleri, Alçıpan®'ın kullanıldığı sistem ve bileşenlerine göre farklılık göstermektedir. Detaylı bilgi için bakınız;

[Knauf Teknik](#)

[Doküman Merkezi](#)

Uygulama

Uygulama için Knauf sistem broşürlerinde belirtilen teknik detaylara ve uygulama yöntemlerine uyulması önerilir.

▶ 444 YAPI - 9274

▶ www.knauf.com.tr / www.teknik.knauf.com.tr

▶ teknik@knauf.com

Merkez: Knauf Moment Beştepe Ofis, Beştepe Mah. 32.Cadde No:1/212-218 06560 Beştepe-Yenimahalle
/ ANKARA Tel: 0312 297 0100 Faks: 0312 266 4506

Knauf A.Ş broşür içerisindeki tüm bilgileri değiştirme hakkına sahiptir. Her hakkı saklıdır, izinsiz çoğaltılamaz, kopyalanamaz.