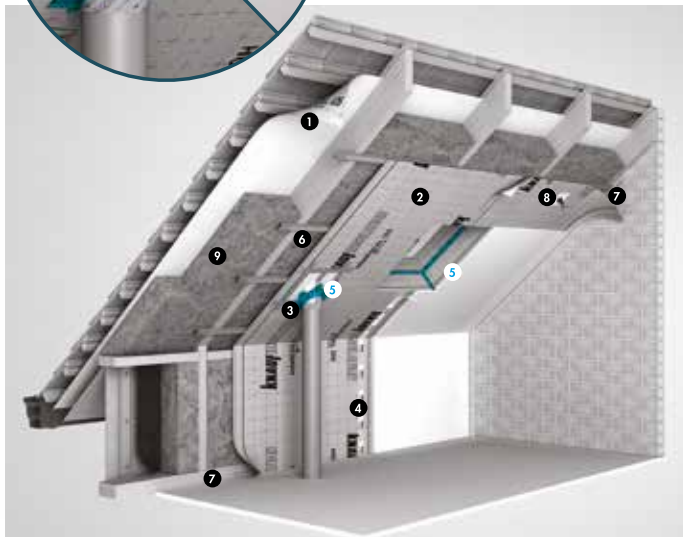
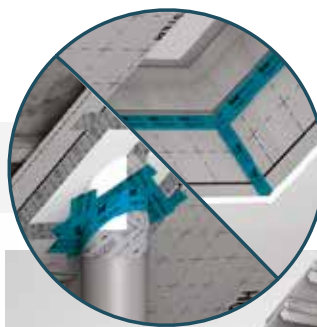


HOMESAL LDS SOLIFIT-1

www.knaufinsulation.be

ADHÉSIF MONOFAÇE POUR LES DÉTAILS



DESCRIPTION

Adhésif élastique, sans solvant et monoface en polyéthylène haute densité (PE-HD) pour l'étanchéification des détails de finition.

HOMESAL®
SYSTEM

Écran de sous-toiture

- 1 HOMESAL LDS 0.04

Bandes adhésives et kit d'étanchéité

- 3 HOMESAL LDS MANCHON UNIVERSEL
- 4 HOMESAL LDS SOLIPLAN
- 5 HOMESAL LDS SOLIFIT-1
- 6 HOMESAL LDS SOLIFIT-2
- 7 HOMESAL LDS SOLIMUR 310
- 8 HOMESAL LDS MANCHON 15 - 22 mm

Écran pare-vapeur/ frein-vapeur

- HOMESAL LDS 2
- 2 HOMESAL LDS 100
- HOMESAL LDS FLEXPLUS

Isolation

- 9 LAINE MINÉRALE KNAUF INSULATION

CARACTERISTIQUES TECHNIQUES

Support bande adhésive	Papier silicone
Support adhésif	Film en PE-HD renforcé
Adhésif	Dispersion d'acrylate, sans solvant
Couleur du support adhésif	Bleu
Résistance à la température	-40 °C à +80 °C
Température de mise en oeuvre	> -10 °C, conseillée > +5 °C
Épaisseur	0,37 mm
Largeur du rouleau	60 mm
Longueur du rouleau	25 m

HOMESeal LDS SOLIFIT-1

www.knaufinsulation.be

INFORMATIONS SUPPLÉMENTAIRES

Applications

Étanche à l'air et à la vapeur, flexible et extensible, la bande est spécialement conçue pour assurer l'étanchéité entre le pare - ou frein-vapeur et les éléments traversant, les détails de finition, les fenêtres de toit, les murs adjacents, la structure bois ou métal, etc...

Adapté aux supports

- Écrans pare-vapeur Homeseal LDS
- Écrans pare-vapeur/frein-vapeur, conformément à la norme EN 13984
- Panneaux à base de bois avec une surface solide, panneaux OSB conformément à la norme EN 300
- Structures en bois raboté
- Surfaces métalliques sans rouille et éléments en bois raboté à l'intérieur
- Composants en PVC et PE. Collage aux plaques de plâtre et de fibro-plâtre

Résistance des associations du matériau au vieillissement

Les collages correctement réalisés à l'aide de composants systèmes certifiés sont très résistants au vieillissement et répondent aux exigences de l'ETAG 007 (Guide d'Agrément Technique Européen – Kits de construction à ossature bois).

Instructions d'utilisation

Veillez respecter les directives d'installation et les informations fournies par les pictogrammes sur l'emballage. En outre, les normes pertinentes et les règles de la technique reconnues s'appliquent.

Stockage

Les adhésifs doivent être conservés à température ambiante et à un niveau d'humidité normal (50-70 %), et protégés de l'ensoleillement, la pluie et la neige.

DIRECTIVES D'APPLICATION



Appliquez l'adhésif monoface Homeseal LDS Solifit-1 pour les détails, refermer les connexions et combler les écarts entre les écrans pare-vapeur et les différents éléments de construction adjacents



Exercez une pression pour vous assurer de la bonne adhérence de l'adhésif sur la membrane.



L'adhésif ne convient qu'à une utilisation en intérieur.

Knauf

Rue du Parc Industriel 1
B-4480 Engis

Tél.: +32 (0)4-273 83 11

Fax: +32 (0)4-273 83 30

info@knaufinsulation.be

www.knaufinsulation.be

ART.: 504874

Tous droits réservés, y compris les droits de reproduction photomécanique et de conservation sur des supports électroniques. Une grande attention a été portée à l'assemblage et au traitement des informations, textes et illustrations présents dans ce document. Il n'est cependant pas possible de garantir qu'il ne comporte pas d'erreur. La maison d'édition et les éditeurs n'assument pas la responsabilité juridique ni quelque responsabilité que ce soit, en cas d'informations incorrectes et des conséquences qui en découlent. La maison d'édition et les éditeurs vous seront reconnaissants des suggestions d'améliorations et des détails apportés sur les éventuelles erreurs signalées.