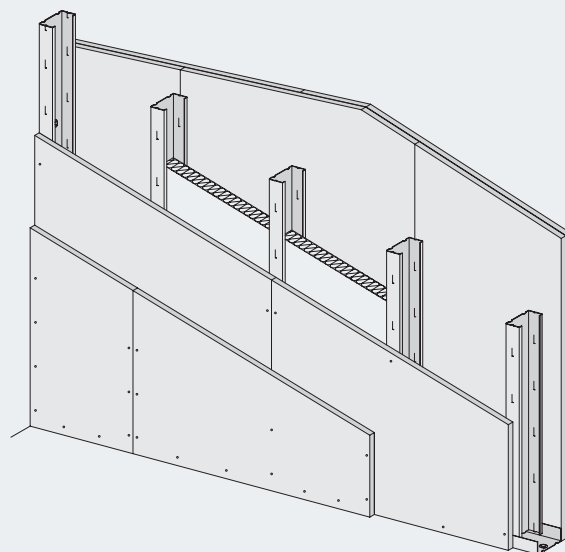


## Sistema Drystar

**K39.es**

Hoja técnica

2023-10



## ***Knauf Sistema Drystar***

- D112.es - Techo Knauf Drystar para interiores
- W112.es - Tabique Knauf Drystar
- W116.es - Tabique Knauf Drystar
- W623.es - Trasdoso Knauf Drystar con Maestra CD 60/27 Z4
- W626.es - Trasdoso Knauf Drystar con estructura de montantes

# Contenido

## K39.es Knauf Sistema Drystar

Protección anticorrosiva - Requisitos normativos .....	4
Techo D112.es Knauf Drystar para interiores .....	7
Tabique W112.es Knauf Drystar .....	6
Tabique W112.es Knauf Drystar - Datos técnicos y detalles .....	9
Tabique W116.es Knauf Drystar .....	10
Trasdosado W623.es Knauf Drystar con Maestra CD 60/27 Z4 .....	12
Trasdosado W626.es Knauf Drystar con estructura de montantes.....	13
Nivel de exposición a la humedad - Recomendación del tipo de acabados.....	14
Soluciones para zonas con alta humedad .....	15

## Corrosión

Para el dimensionado de fachadas ligeras Knauf se deben cumplir la normativa de aplicación: Código técnico de la Edificación DB-SE AE, La corrosión es una interacción fisicoquímica entre un metal y su medio ambiente que produce modificaciones en la naturaleza y en las propiedades del metal, provocando, frecuentemente, una degradación de la función del metal, de su ambiente o del sistema técnico constituido por los dos factores.

### Protección frente a la corrosión

En zonas donde la humedad relativa es inferior al 60% a lo largo del día y donde la condensación y las impurezas corrosivas pueden ser excluidas, se utilizarán perfiles metálicos de acero galvanizado Z 140 tanto en tabiques como en los sistemas de techos suspendidos. Un ejemplo sería en el uso residencial.

Por otro lado, en espacios con un elevado nivel de humedad y condiciones atmosféricas especiales, se requiere medidas de protección frente a la corrosión. Knauf tiene dentro de su gama perfiles metálicos con protección adicional frente a la corrosión para zonas de elevada humedad. Para ello, las soluciones Drystar cuentan con perfilaría metálica con nivel de protección Z450 apto para niveles de humedad alta.

Para la determinación del nivel de corrosión y la protección a ser aplicada se debe consultar la tabla "Descripción de los ambientes atmosféricos típicos en relación con la estimación de las categorías de corrosividad de la norma UNE-EN ISO 14713-1".

### Descripción de los ambientes típicos según la categoría de corrosividad de acuerdo a la UNE-EN ISO 14713-1

Categoría de corrosividad	Velocidad de corrosión del Zinc (basado en exposiciones de un año ) $r_{corr}$ ( $\mu\text{m a}^{-1}$ )	Ambientes típicos (ejemplos)	
		Interior	Exterior
C1 Muy bajo	$r_{corr} \leq 0,1$	Espacios climatizados con baja humedad relativa y una contaminación insignificante, por ejemplo, oficinas, escuelas, museos.	Zonas secas o frías, ambiente atmosférico con contaminación muy baja y muy pocos periodos de humedad, por ejemplo ciertos desiertos, el Ártico y la Antártida centrales.
C2 Bajo	$0,1 < r_{corr} \leq 0,7$	Espacios sin calefacción con variación de temperatura y humedad relativa. Baja frecuencia de condensación y baja contaminación, por ejemplo almacenes, polideportivos.	Zonas templadas, ambiente atmosférico con baja contaminación ( $\text{SO}_2 < 5\mu\text{g}/\text{m}^3$ ), por ejemplo: zonas rurales, ciudades pequeñas. Zonas secas o frías, ambiente atmosférico con cortos periodos de humedad, por ejemplo desiertos, regiones sub-árticas.
C3 Medio	$0,7 < r_{corr} \leq 2$	Espacios con frecuencia moderada de condensación y moderada contaminación por procesado de alimentos, lavanderías, fábricas de cerveza, industrias lácteas.	Zonas templadas, ambiente atmosférico con contaminación media ( $\text{SO}_2 < 5\mu\text{g}/\text{m}^3$ a $30\mu\text{g}/\text{m}^3$ ) o con algún efecto de cloruros, por ejemplo zonas urbanas, zonas costeras con una baja deposición de cloruros, por ejemplo zonas tropicales y subtropicales con baja contaminación atmosférica.
C4 Alto	$2 < r_{corr} \leq 4$	Espacios con alta frecuencia de condensación y alta contaminación por procesos de producción, por ejemplo, plantas de procesos industriales, piscinas.	Zonas templadas, ambiente atmosférico con alta contaminación ( $\text{SO}_2$ de $30\mu\text{g}/\text{m}^3$ a $90\mu\text{g}/\text{m}^3$ ) o afectado de forma sustancial por cloruros, por ejemplo zonas urbanas contaminadas, zonas industriales, zonas costeras sin salpicaduras de agua salada, exposición severa a sales de deshielo. Zonas tropicales y subtropicales con contaminación atmosférica media.
C3 Muy alto	$4 < r_{corr} \leq 8$	Espacios con alta frecuencia de condensación y/o con alta contaminación por procesos de producción, por ejemplo minas, subterráneos con actividades industriales, naves sin ventilación en zonas tropicales y subtropicales.	Zonas templadas y subtropicales, ambiente atmosférico con una contaminación muy elevada ( $\text{SO}_2$ de $90\mu\text{g}/\text{m}^3$ a $250\mu\text{g}/\text{m}^3$ ) y/o afectadas de forma importante por cloruros, por ejemplo zonas industriales, zonas costeras, posiciones bajo techo en litoral.

**Requisitos normativos**

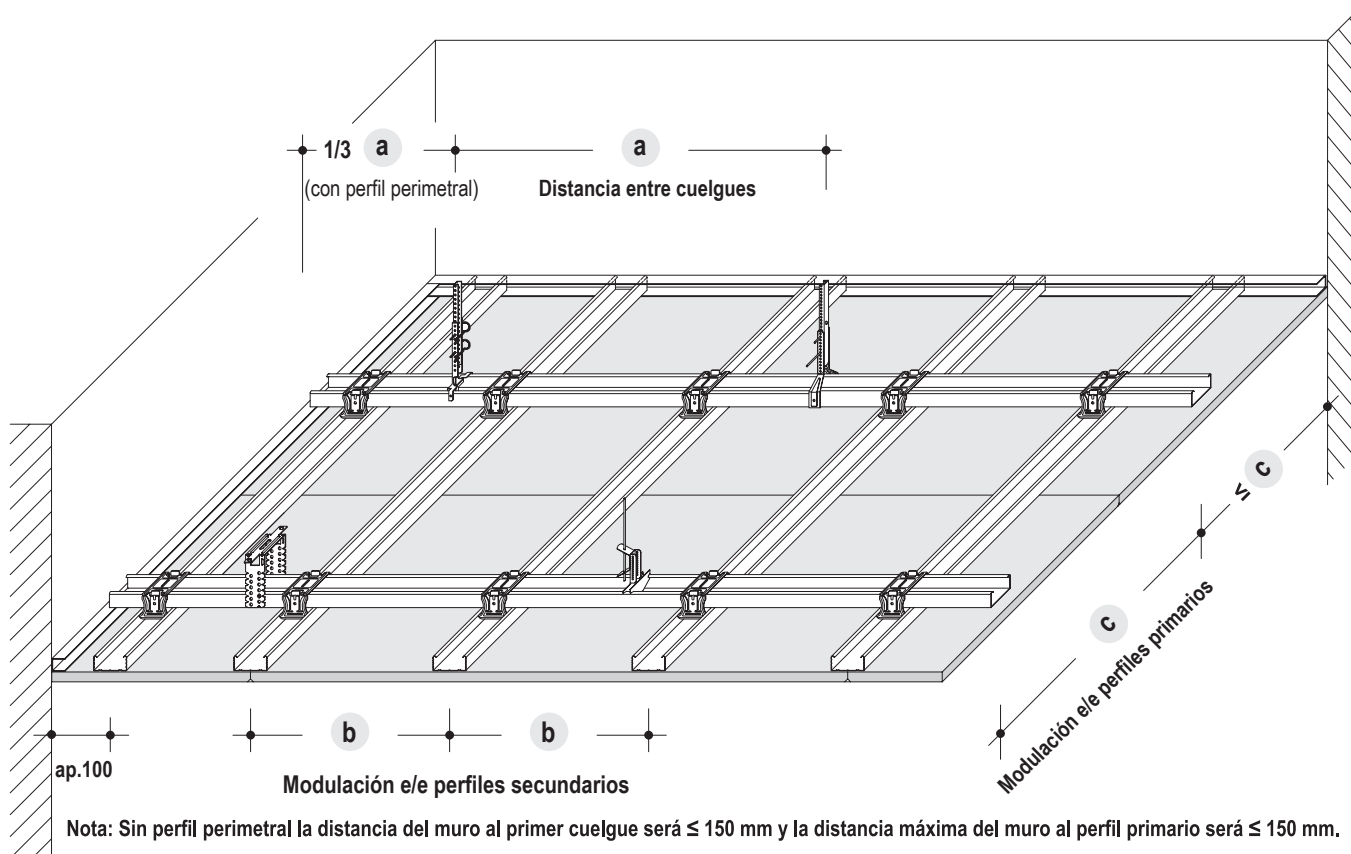
La protección frente a la corrosión en los sistemas de construcción es un tema recurrente en diferentes normas. Las condiciones y notas de implementación de la protección frente a la corrosión para sistemas de construcción en seco se pueden ver en la UNE-EN 13964 "Techos suspendidos - Requisitos y métodos de ensayo" y en la UNE 18168 - parte 1 "Techos suspendidos con placas de yeso".

También se pueden utilizar como referencias para asesoramiento en el diseño de tabiques con estructuras metálicas, la Norma UNE-EN ISO 14713-1 "Directrices y recomendaciones para la protección frente a la corrosión de las estructuras de hierro y acero" y la norma UNE-EN ISO 12944-1 "Pinturas y barnices. Protección de estructuras de acero frente a la corrosión mediante sistemas de pintura protectores".

Clasificación de las condiciones de exposición de un techo suspendido según UNE-EN 13964		Clasificación		
Clase A	Sistemas constructivos expuestos a una humedad relativa variable hasta 70% y con una temperatura variable hasta los 25° C, sin contaminantes corrosivos	C1 (Z 140)	C1 (Z 140)	-
Clase B	Sistemas constructivos expuestos a una humedad relativa variable hasta 90% y con temperaturas variables hasta 30° C, sin contaminantes corrosivos	-	C3 (Z 275)	-
Clase C	Sistemas constructivos expuesto a una humedad relativa variable de hasta 90% y una temperatura variable hasta 30° C, con riesgo de condensación pero sin contaminantes corrosivos	-	C3 (Z 275)	-
Clase D	Condiciones más severas que las mencionadas anteriormente	-	-	C5-M (Z 450)

**Nota**

Para condiciones de exposición mas severas con riesgo a mayor corrosión, consultar la norma UNE-EN ISO 12944-1.



### Separación de estructura

Distancia entre primarios <b>c</b>	Distancia entre Cuelgues <b>a</b>	Distancia entre secundarios <b>b</b>
Ver hoja técnica Knauf D11.es		400 mm

### Techo D112.es Knauf Drystar

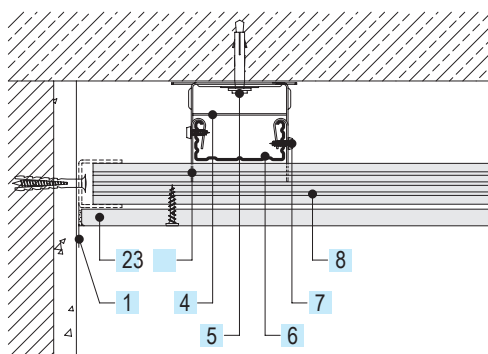
#### Descripción

Knauf Drystar puede ser utilizada en diferentes variantes de techos suspendidos en interior. La configuración y detalles constructivos para sistemas de techo Knauf en interior, por ej distancia entre perfiles se encuentra en la hoja técnica D11.es

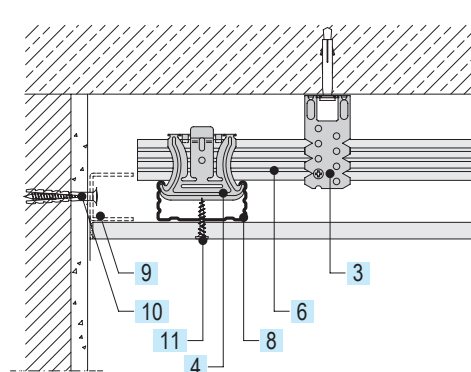
Knauf Techo Suspendido. Los techos en semi-intemperie requieren medidas adicionales, como por ejemplo tipo de cuelgues, detalles constructivos, o modulaciones cuelgues, primarios y secundarios especiales para resistir las cargas de viento. Para más información, contacte con su consultor de proyectos

#### Detalles E 1:5

##### Encuentro de la maestra con muro



##### Encuentro del perfil perimetral con muro



#### Leyenda

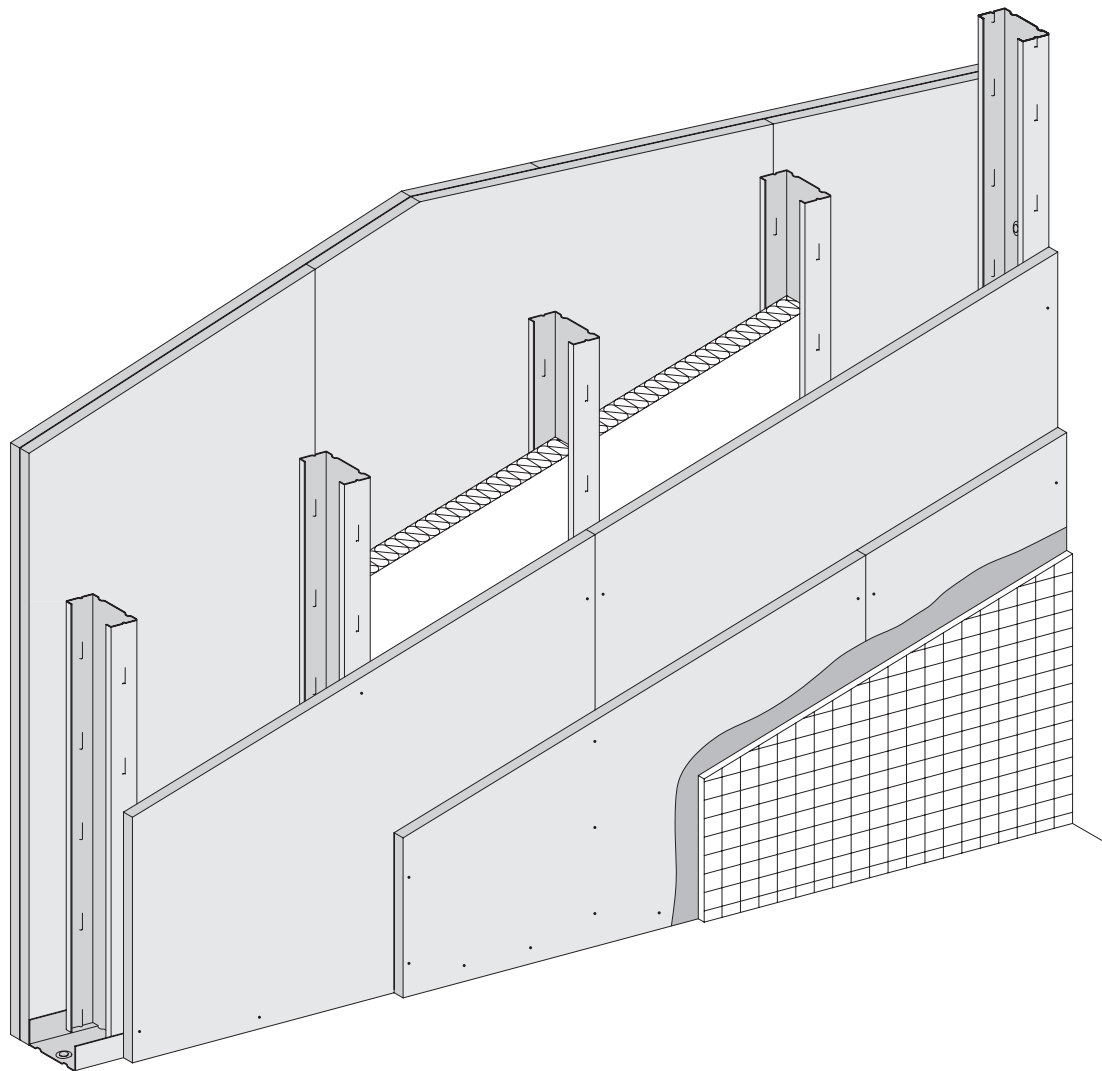
- 1- Pasta de juntas Drystar Filler 60
- 2- Placa Knauf Drystar
- 3- Anclaje directo C3/C5M

- 4- Caballete Maestra 60/27 C3/C5M
- 5- Fijación según soporte
- 6- Maestra CD 60/27 Z4
- 7- Tornillo Drystar LN 3,9 x 11

- 8- Maestra CD60/27 C3/C5M
- 9- Perfil U 28/27 C5M
- 10-Fijación según soporte
- 11- Tornillo Drystar XTN 3,9 x 23

#### Notas

- En los sistemas de techo D112.es Knauf Drystar, es necesario utilizar cuelgues y accesorios con protección frente a la corrosión.
- Utilizar anclajes a soporte de acuerdo con la categoría de corrosividad.



### Altura máxima

Perfil Knauf	Tabique sin resistencia al fuego				W112.es			
	W111.es				600	400	600H	400H
Montante 50/50/0,7mm	2,85	3,20	3,40	3,80	3,45	3,80	4,10	4,55
Montante 75/50/0,7mm	3,60	4,00	4,30	4,75	4,30	4,80	5,15	5,70
Montante EX 100	4,70	5,15	5,55	5,15	5,60	6,20	6,65	7,40

### Tabique W111.es y W112.es - Con estructura simple

#### Descripción

##### Tabiques Knauf con estructura metálica

La placa Knauf Drystar se puede utilizar en diferentes variantes de tabiques con estructuras metálica.

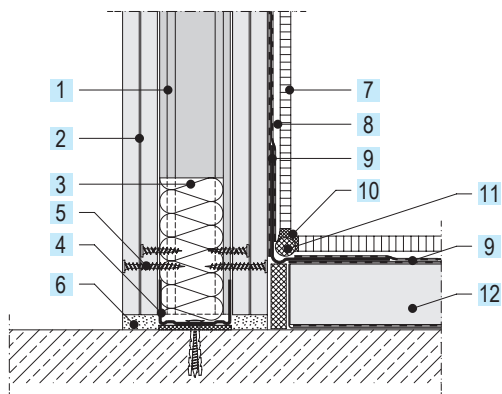
Los detalles y configuración del sistema de tabique se encuentra definido en la hoja técnica del sistema W11.es Tabiques Knauf con estructura metálica. En este ejemplo, se muestra el sistema Knauf Drystar W112.es Tabique múltiple con doble placa a cada lado.

#### Composición del sistema

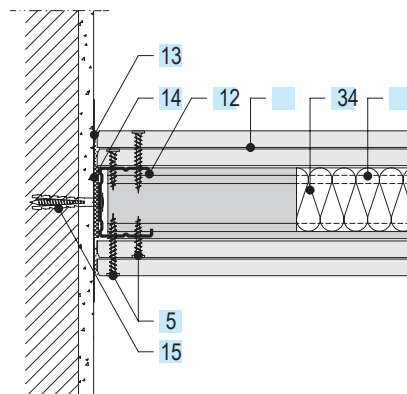
- Tabique Knauf con estructura metálica
- Perfiles Knauf Z4 para zonas húmedas
- Estructura simple

**Detalles E 1:5**

Encuentro con forjado



Encuentro con muro



**Legenda**

- 1- Montante Knauf Z4
- 2- Placa Knauf Drystar
- 3- Lana mineral
- 4- Canal Knauf Z4
- 5- Tornillo Drystar XTN

- 6- Pasta de juntas Drystar Filler 60
- 7- Acabado: Ej. azulejos
- 8- Adhesivo adecuado para azulejos
- 9- Barrera antihumedad
- 10- Silicona
- 11- Espuma para relleno

- 12- Pavimento
- 13- Pasta de juntas Drystar Filler 60
- 14- Banda acústica
- 15- Fijaciones homologadas

D112.es

W112.es

W113.es

W623.es

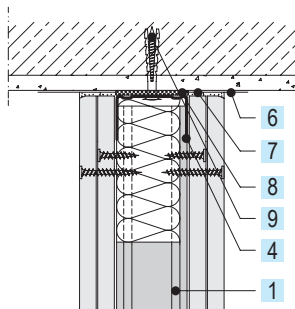
W626.es

**Datos técnicos**

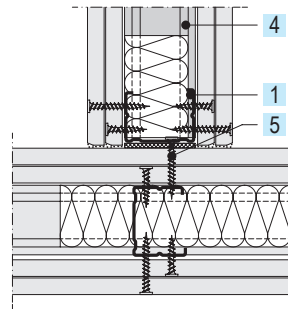
Sistema Knauf	Tipo de placa		Espesor total	Perfil	Aislamiento Acústico $R_{w,R}$	
	Placa Drystar	Espesor min.			Lana mineral	Aislamiento
Esquema		<b>d</b> mm	<b>D</b> mm	Ancho <b>a</b> mm	Espesor min. mm	Aislamiento dB
<b>W111.es Tabique con estructura metálica</b>			Sencillo, con una placa de cada lado			
	▪	<b>12,5</b>	75	<b>50</b>	40	42
	▪	<b>12,5</b>	95	<b>75</b>	60	45
	▪	<b>12,5</b>	125	<b>100</b>	80	48
<b>W112.es Tabique con estructura metálica</b>			Múltiple, con dos placas a cada lado			
	▪	<b>2x 12,5</b>	100	<b>50</b>	40	52
	▪	<b>2x 12,5</b>	125	<b>75</b>	60	54
	▪	<b>2x 12,5</b>	150	<b>100</b>	80	56

**Detalles E 1:5**

Encuentro con techo



Encuentro en T



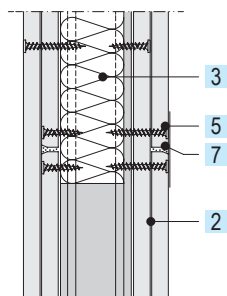
**Leyenda**

- 1- Montante Knauf Z4
- 2- Placa Knauf Drystar
- 3- Aislamiento

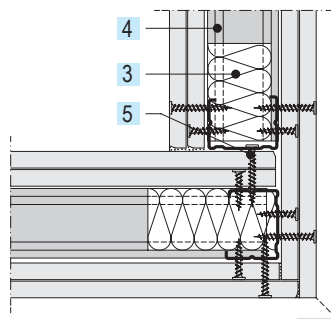
- 4- Canal Knauf Z4
- 5- Tornillo Drystar XTN
- 6- Banda de dilatación

- 7- Pasta de juntas Drystar Filler 60
- 8- Banda acústica
- 9- Fijación Knauf

Junta horizontal



Esquina



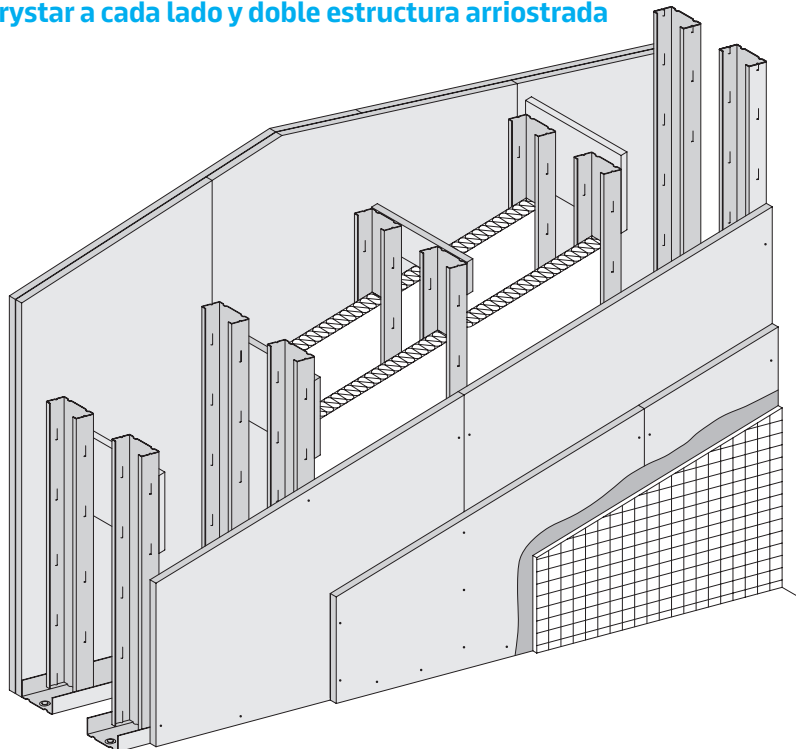
**Aislamiento acústico**

Ensayo de aislamiento acústico L 039-09.14  
Lana mineral según UNE-EN 13162 p.ej. Knauf Insulation

**Revestimientos cerámicos**

En revestimientos cerámicos con una placa de 12,5 mm de espesor la distancia entre montantes debe ser e/e 400 mm

Con dos placas Drystar a cada lado y doble estructura arriostrada



Altura máxima del tabique

Perfil Knauf	W112	
	600	400
Montante 50/50/0,7mm	5,48	6,07
Montante 75/50/0,7mm	6,81	7,54 <sup>1)</sup>
Montante EX 100	8,84 <sup>1)</sup>	9,78 <sup>1)</sup>

1) Para alturas iguales o superiores a 7,00 m se recomienda emplear canal con ala de al menos 50 mm en el encuentro con el forjado superior

Tabique W116.es Knauf Drystar con dos placas y doble estructura arriostrada

Descripción

Tabiques Knauf con doble estructura metálica

La placa Knauf Drystar se puede utilizar en diferentes variantes de Tabiques con estructura metálica. Los detalles y configuración del sistema se encuentran en la hoja técnica W11.es Tabiques con estructura metálica. Tabique con placa Knauf Drystar para el sistema W116.es

Composición del sistema

- Knauf tabique técnico W116.es
- Perfiles Knauf Z4 para zonas húmedas
- Doble placa Knauf Drystar
- Doble estructura

Datos técnicos

Sistema Knauf	Tipo de placa		Espesor total	Perfil	Aislamiento Acústico R <sub>w,R</sub>	
	Placa Drystar	Espesor min.			Ancho	Lana mineral
Esquema		d mm	D mm	a mm	Espesor min. mm	dB

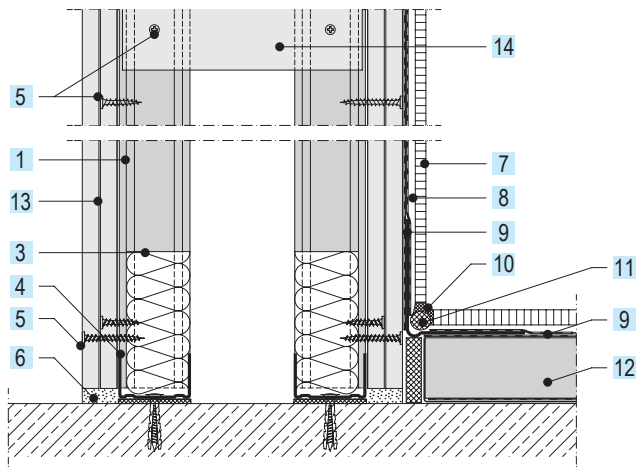
Tabique Knauf Drystar W116.es

Detalles y datos técnicos

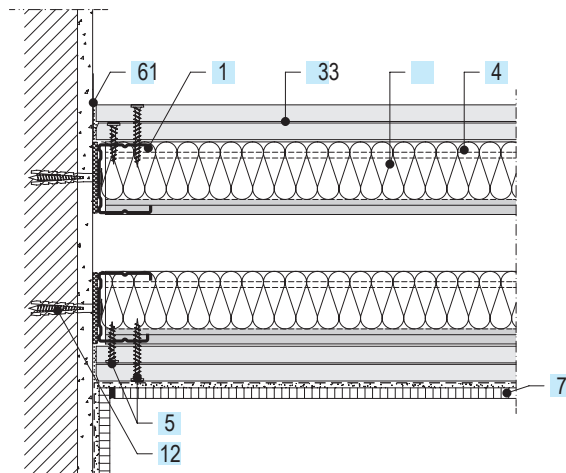
	▪	2x 12,5	≥ 160	2x 50 + 10CA ≥ 110	40+40	52
--	---	---------	-------	-----------------------	-------	----

### Detalles E 1:5

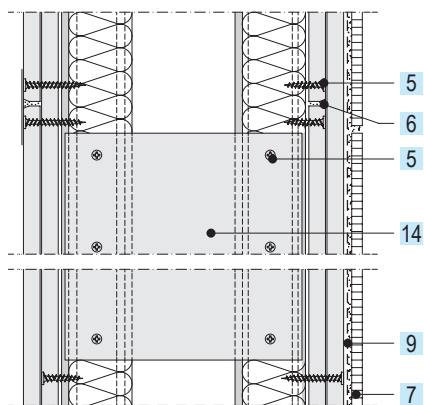
#### Encuentro con forjado



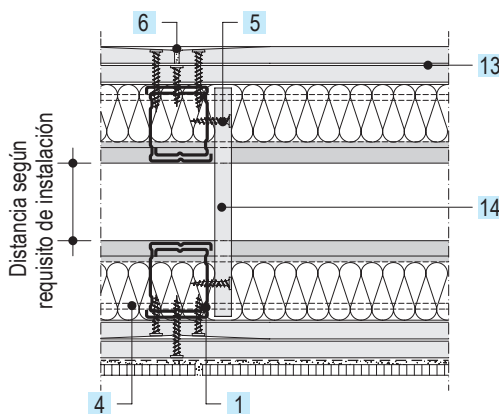
#### Encuentro con muro



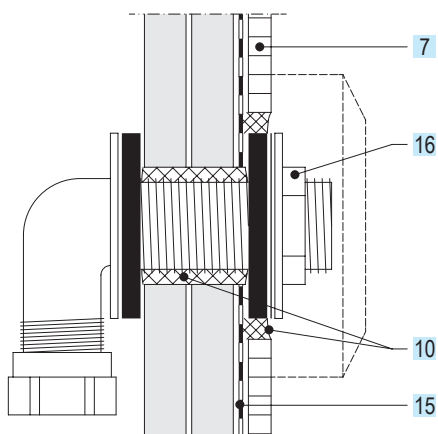
#### Junta horizontal y detalle de cartela



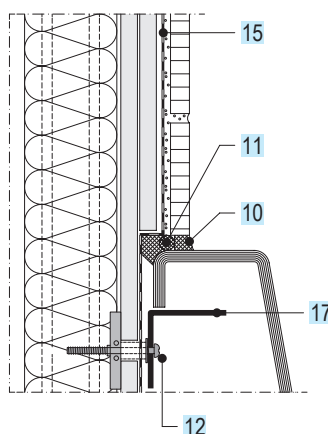
#### Arriostramiento con cartela para bloque técnico



#### Encuentro con tubería E. 1:2



#### Encuentro con bañera



#### Leyenda

- 1- Montante Knauf Z4
- 2- Placa Knauf Drystar
- 3- Lana mineral
- 4- Canal Knauf Z4
- 5- Tornillo Drystar XTN

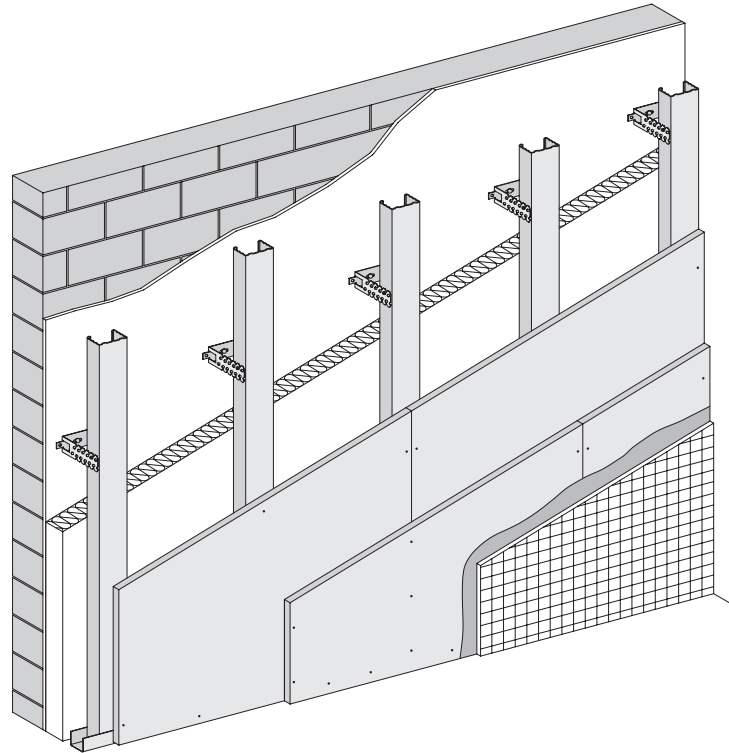
- 6- Pasta de juntas Drystar Filler 60
- 7- Acabado: Ej. azulejos
- 8- Mortero cola flexible
- 9- Sistema de barrera antihumedad
- 10- Silicona
- 11- Espuma para relleno

- 12- Anclaje Hartmut
- 13- Placa Drystar
- 14- Cartela de placa
- 15- Imprimación bituminosa
- 16- Tuerca
- 17- Angular metálico

#### Aislamiento acústico

Ensayo de aislamiento acústico L 039-09.14

Lana mineral según UNE-EN 13162 p.ej. Knauf Insulation



### Trasdosado W623.es Knauf Drystar

#### Descripción

##### Trasdosado semidirecto

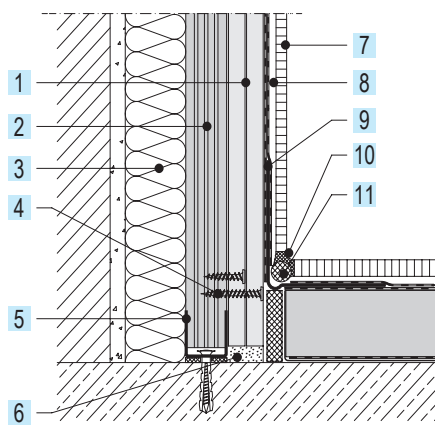
Trasdosado semidirecto con Maestra CD 60/27 Z4 arriostrada al muro base mediante anclajes directos. Se puede incrementar el espesor de la lana mineral para aumentar el aislamiento acústico. Se recomienda utilizar doble placa Drystar.

#### Composición del sistema

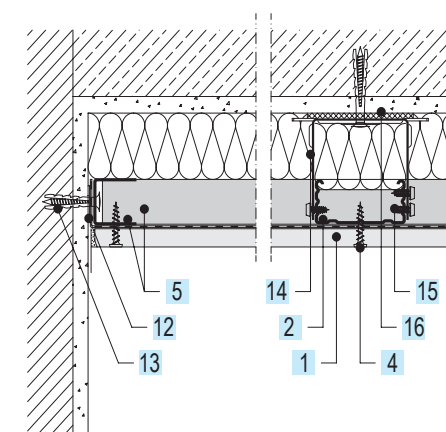
- Trasdosado W623.es
- Maestra CD 60/27 Z4
- Doble placa Drystar

### Detalles E 1:5 - Trasdosado Knauf Drystar W623.es

#### Encuentro con forjado



#### Encuentro con pared

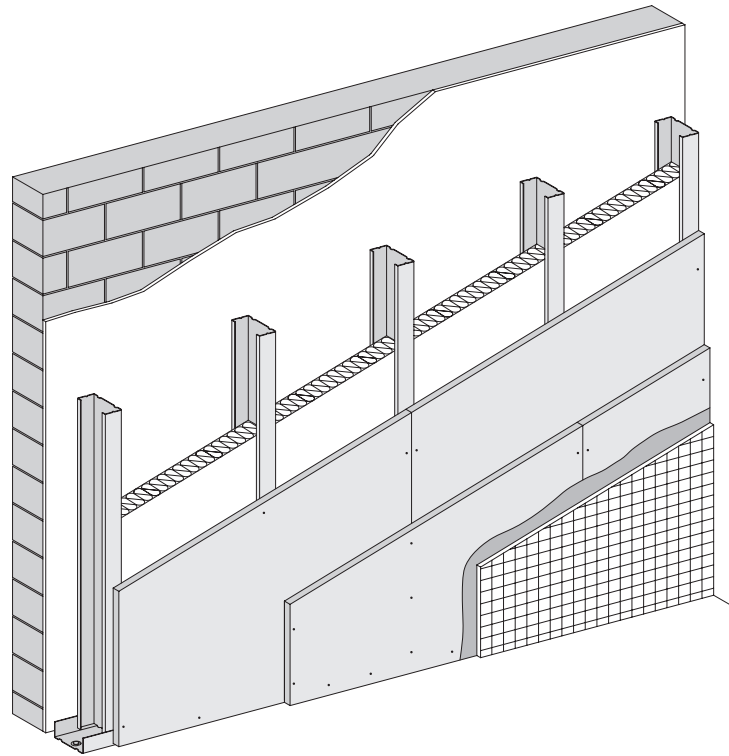


#### Leyenda

- 1- Placa Drystar
- 2- Maestra CD 60/27 Z4
- 3- Lana mineral
- 4- Tornillo Drystar XTN
- 5- Perfil U 28/27 Z4

- 6- Pasta de juntas Drystar Filler 60
- 7- Acabado: Ej. azulejos
- 8- Adhesivo adecuado para azulejos
- 9- Banda perimetral
- 10- Silicona adecuada
- 11- Espuma

- 12- Banda Acústica
- 13- Fijación adecuada
- 14- Anclaje directo C3/C5M
- 15- Tornillo Drystar LN 3,9 x 11
- 16- Banda acústica



### Trasdosado W626.es Knauf Drystar

#### Descripción

##### Trasdosado autoportante

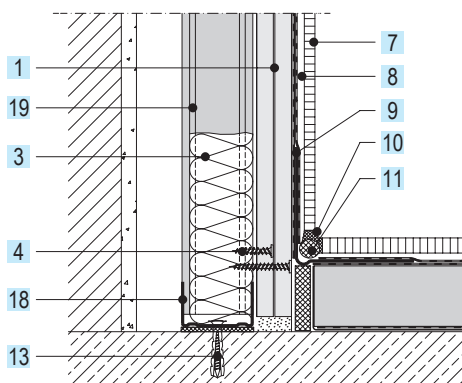
El sistema de trasdosado W625.es y W626.es está compuesto por una estructura de canales y una placa Knauf Drystar simple o doble. Se puede incrementar el espesor de la lana mineral para aumentar el aislamiento acústico.

#### Composición del sistema

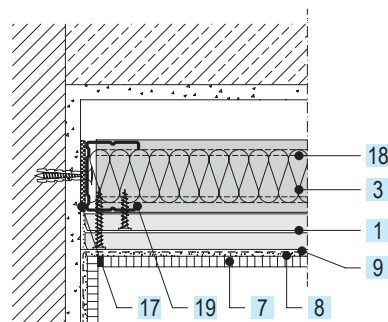
- Trasdosado W626.es
- Montantes y canales Knauf Z4
- Doble placa Drystar

### Detalles E 1:5 - Trasdosado Knauf Drystar W623.es

#### Encuentro con forjado



#### Encuentro con pared



#### Leyenda

- 1- Placa Drystar
- 2- Maestra CD 60/27 Z4
- 3- Lana mineral
- 4- Tornillo Drystar XTN
- 5- Perfil U 28/27 Z4
- 6- Pasta de juntas Drystar Filler 60

- 7- Acabado: Ej. azulejos
- 8- Adhesivo adecuado para azulejos
- 9- Banda perimetral
- 10- Silicona adecuada
- 11- Espuma
- 12- Banda Acústica
- 13- Fijación adecuada

- 14- Anclaje directo C3/C5M
- 15- Tornillo Drystar LN 3,9 x 11
- 17- Banda acústica
- 18- Canal Knauf Z4
- 19- Montante Knauf Z4

**El diseño en ambientes húmedos**

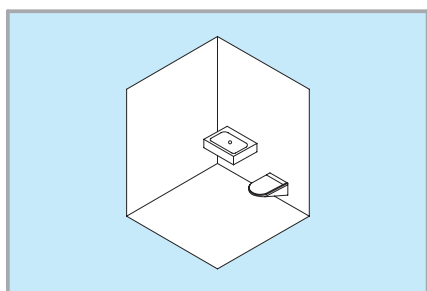
Las necesidades especiales a la hora de utilizar sistemas de construcción en seco en zonas de alta humedad requieren diseñar y elegir correctamente los componentes de los sistemas. Según los niveles de exposición a la humedad en baños y zonas con superficies en contacto con el agua, podemos diferenciar 3 niveles de exposición a la humedad: bajo, moderado y alto. La placa Drystar es

idónea para cualquiera de estas tres categorías, con una absorción superficial < 3%, mantiene una resistencia mayor a cualquier placa de yeso laminado. Además para las exigencias del proyecto se debe utilizar los acabados que garanticen la impermeabilidad del sistema. El proyectista debe tener en cuenta la categoría que corresponda a cada proyecto.

**Niveles de exposición a la humedad, para baños y zonas húmedas con sistema de construcción en seco**

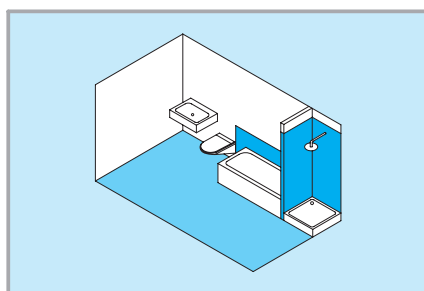
Clasificación	Descripción	Ejemplos de aplicación	Nivel de exposición de humedad
O	Tabiques, suelos y techos que están expuestos temporalmente a pocas salpicaduras de agua en un nivel	En WC de visitas (sin ducha o bañera) en lavanderías domésticas, en cocinas de uso residencial, en tabiques con instalaciones sanitarias, p. ej. En lavabos y WC suspendidos, en techos de baños domésticos.	Bajo
A0	Tabiques, suelos y techos que están temporalmente expuestos a salpicaduras de agua de forma moderada.	En baños con uso doméstico o baños de hotel con exposición a salpicaduras de agua de duchas y bañera con duchas, con o sin drenaje de agua en el suelo, duchas alineadas.	Moderado
A	Tabiques, suelos y techos que están frecuentemente expuestos al agua y a la limpieza con agua.	Tabiques y suelos de duchas públicas, en zonas húmedas de los espacios deportivos o zonas de bienestar, piscinas, techos.	Alto

**Nivel de exposición bajo (O)**



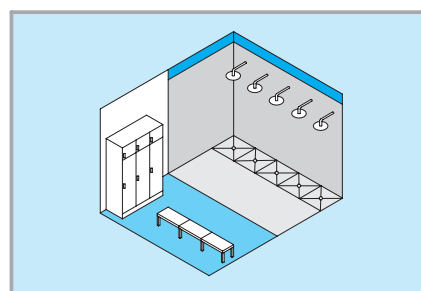
Ejemplo baño para visitas

**Nivel de exposición moderado (A0)**



Ejemplo baño doméstico con bañera y ducha

**Nivel de exposición alto (A)**



Ejemplo ducha en zona de gimnasio

**Recomendaciones del tipo de acabado**

Material del sistema constructivo	Nivel de exposición a la humedad					
	Bajo (O)		Moderado (A0)		Alto (A)	
	Tabique	Techo	Tabique	Techo	Tabique	Techo
Placas de yeso laminado EN 5201)	☑	☑	DMR	wA	-	-
Placa Drystar UNE-EN 15283-1 (GM-FH1IR)	☑	☑	DMR <sup>2) 4)</sup>	wA	2)	2)
Placa Aquapanel	☑	☑	DMR <sup>2) 4)</sup>	wA	DMR	D

Leyendas de los símbolos y abreviaciones	Leyendas de las notas de página
<p>☑ No se exige un acabado especial a menos que este definido por el proyectista.</p> <p>- Aplicación no permitida</p> <p>D polímero de dispersión</p> <p>M Cemento sintético</p> <p>R Acabado en base de resina</p> <p>wA Acabado impermeable</p>	<p>1) Aplicación de acuerdo con la norma DIN 18181</p> <p>2) Ver indicaciones del fabricante</p> <p>3) Se excluyen las placas de cemento con aditivos orgánicos</p> <p>4) Tratamiento de juntas y fijaciones ver indicaciones del fabricante</p>

**Notas** De acuerdo con el nivel de exposición al agua se deben utilizar los acabados con los correspondientes accesorios para juntas e incluir juntas de dilatación cuando sea necesario. Los revestimientos, acabados y impermeabilizantes, dependen de las condiciones de humedad y deben ser definidas por el responsable del proyecto.

## Generalidades

### Descripción

La placa Knauf Drystar es una placa de yeso laminado reforzada con fibra de vidrio que la hace repelente al agua y a la humedad. Su aplicación en sistemas convencionales de placa de yeso laminado como techos, tabiques y trasdosados ofrece grandes ventajas a las exigencias que deben cumplir los sistemas de construcción en seco en zonas con alta humedad.

En la definición del sistema constructivo es necesario tener en cuenta la composición química y la protección anti corrosiva de los elementos metálicos del sistema. El nivel de exposición a la humedad será decisivo en la selección de los productos y accesorios que componen el sistema, así como el tipo de acabados.

### Propiedades

Las posibilidades que ofrecen los sistemas con Knauf Drystar convencer a cualquier especialista en sistemas de construcción en seco.

- Resistencia a la humedad
- Resistencia al moho
- Fácil de aplicar
- Ideal para acabados cerámicos o revestimiento
- Flexibilidad en el montaje y ejecución de diseños curvos y especiales

### Componentes del sistema Knauf Drystar:

- Placa Knauf Drystar con un único espesor de 12,5 mm.
- Pasta de juntas Knauf Drystar Filler 60 repelente al agua.
- Perfiles y accesorios para zonas húmedas con galvanizado Z450.
- Tornillos Drystar anti-corrosivos
- Cinta de juntas Drystar Tape es una cinta depapel con fibra que no se deforma con la humedad.

### Calidad en los acabados

Con la pasta de juntas Knauf Drystar Filler 60 es posible conseguir los diferentes niveles de calidad con tan solo un producto. Su aplicación es tanto para el tratamiento de juntas entre placas como para en emplastecido de todo el paramento para tapar el poro del velo de la placa. El nivel de calidad de la superficie depende de la aplicación del acabado.

## Campos de aplicación

### Knauf Drystar para techos suspendidos y tabiques

#### Gran variedad en el campo de aplicación

Los diferentes campos de aplicación incluyen piscinas, áreas de wellnes, baños colectivos y otros ambientes con riesgo de salpicaduras de agua como por ejemplo: colegios, hospitales, laboratorios. En la exposición de las diferentes áreas de aplicación, la placa Knauf Drystar se convierte en un óptimo complemento a la gama de productos para interiores con protección a la humedad.

Se puede instalar en sistemas de techos suspendidos, en tabiques y trasdosados de espacios interiores en edificios de uso residencial,

comercial y pública concurrencia. Knauf Drystar permite la aplicación de todo tipo de acabados.

La versatilidad en el diseño para techos y tabiques no encuentra barreras y al mismo tiempo cubre las necesidades arquitectónicas. Tanto si se quiere hacer formas geométricas o superficies curvas con la placa Knauf Drystar hay una amplia libertad en el diseño.

### Knauf Drystar puede ser instalado en:

- Techos suspendidos en interior
- Tabiques
- Trasdosados
- Para instalación en semi-intemperie, son necesarias medidas adicionales. Por favor, contacte con su consultor de proyectos Knauf.

## Acabados y revestimientos

### Acabados

La placa Knauf Drystar es ideal para acabados o revestimientos cerámicos. De acuerdo a la necesidad de cada proyecto se puede optar por un sistema de acabado que mejor se adapte a cada situación. Los acabados como pinturas o adhesivos aplicados en diferentes capas deben ser compatibles con el sistema. Para su aplicación en zonas húmedas se debe resolver de forma correcta las uniones de los perímetros, las juntas de dilatación y utilizar cintas y revestimientos compatibles.

El tratamiento de juntas debe estar seco antes de aplicar el impermeabilizante. Se debe seguir siempre las recomendaciones del fabricante.

### Revestimientos

#### Revestimientos cerámicos

Una vez atornillada la placa Drystar, se realiza el tratamiento de juntas con la pasta Drystar Filler 60 y la cinta de juntas Drystar Tape. Se aplica la segunda mano de pasta como un tratamiento convencional. Para las zonas con riesgo a salpicaduras de agua se recomienda aplicar una imprimación impermeabilizante (por ej. Knauf Flächendicht) para la aplicación de un revestimiento cerámico y el respectivo mortero cola. Los bordes deben estar biselados.

#### Pinturas

Para zonas no expuestas a salpicaduras de agua, se debe emplastecer toda la superficie de la placa con la pasta Drystar Filler para tapar el poro. Una vez se haya lijado la superficie aplicar la imprimación recomendada para el tipo de acabado.



# KNAUF



Los videos sobre los sistemas y productos de Knauf se pueden encontrar en el siguiente enlace:  
[youtube.com/knauf](https://www.youtube.com/knauf)



¡Encuentre los sistemas adecuados para sus necesidades!  
<https://knauf.com/es-ES/nuestras-herramientas/myknauf/systemfinder>



Todos los documentos de Knauf GmbH Sucursal en España están disponibles en un formato actualizado y claramente organizado en el [Centro de Descargas](#) en:  
[www.knauf.com](http://www.knauf.com).

## Knauf

Avenida de Burgos,  
114 Planta 6ª,  
28050 Madrid

Datos de contacto:  
[attcliente@knauf.com](mailto:attcliente@knauf.com)  
Tel.: 900 106 114

[www.knauf.com](http://www.knauf.com)

**Las características constructivas, estáticas y físicas de los sistemas Knauf solamente pueden ser conseguidas y garantizadas utilizando materiales comercializados por Knauf y siguiendo las indicaciones de montaje de nuestras hojas técnicas.**

La documentación técnica está sujeta a constantes actualizaciones, es necesario consultar siempre la última versión desde nuestra página web: [www.knauf.com](http://www.knauf.com)

Todos los derechos reservados. Prohibida la reproducción total o parcial, sin la autorización de Knauf GmbH Sucursal en España.

Garantizamos la calidad de nuestros productos. Los datos técnicos, físicos y demás propiedades consignados en esta hoja técnica, son resultado de nuestra experiencia utilizando sistemas Knauf y todos sus componentes que conforman un sistema integral.

Los datos de consumo, cantidades y forma de trabajo, provienen de nuestra experiencia en el montaje, pero se encuentran sujetos a variaciones, que puedan provenir debido a diferentes técnicas de montaje, etc.. Por la dificultad que entraña, no ha sido posible tener en cuenta todas las normas de la edificación, reglas, decretos y demás escritos que pudieran afectar al sistema. Cualquier cambio en las condiciones de montaje, utilización de otro tipo de material o variación con relación a las condiciones bajo las cuales ha sido ensayado el sistema, puede alterar su comportamiento y en este caso, Knauf no se hace responsable del resultado de las consecuencias del mismo.