

# VISONA

## AVATTAVA T-LISTAKATTO

Joustava akustiikkakattoratkaisu, jossa on siirrä ja avaa -toiminto tekniikan ja valaisimien mukautuvaa asennusta varten. Asennettu kaksois-T-24 listajärjestelmään. Helppo avata/pääsy asennuksiin.

### TIESITKÖ, ETTÄ...

kipsi ( $\text{Ca SO}_4 + 2 \text{H}_2\text{O}$ ) on luonnollinen materiaali, jota tuotetaan myös synteettisesti kalkkikiven ja savukaasujen reaktiossa. Reaktio vähentää voimalaitosten  $\text{SO}_2$ -päästöjä ja täten myös happosateita.

## AVATTAVA T-LISTAKATTO

# VISONA

### KOOT

400 x 1200 x 12,5 mm

### PINNOITE

Vakiovalkoiseksi maalattu pinta  
(lähin vastaavuus RAL 9003, kiilto 5)  
Muut värit saatavana tilauksesta

### DANISH INDOOR CLIMATE LABELLING (DIM) -SISÄILMALUOKITUS

Sisäilma-arvo: 10 päivää  
Hiukkaspäästöt: matala (< 0,75 mg)

### PUHDISTUS

Pöly voidaan poistaa pölyhuiskalla tai imurilla. Lika voidaan poistaa kostealla kankaalla, tavanomaisilla puhdistustavoilla ja miedolla neutraalilla pesuaineella.

### YMPÄRISTÖOLOSUHTEET

Tuote on suunniteltu toimimaan tavallisissa käyttöolosuhteissa. Testattu 70 %:n suhteellisessa ilmankosteudessa ja 30° C:n lämpötilassa. Tuote kestää enintään 50°C:n lämpötilan.

### VALONHEIJASTUSKYKY

Tangent: 70,9%  
Regula: 82,6%

### KUORMITUSKYKY

1 / A / ei kuormaa

### PALOLUOKITUS

A2-s1,d0

### KESTÄVYYS

Tuotteet on tehty kuituvahvistetusta kipsilevystä. Ne kestävät hyvin normaalikäyttöä ja huoltotoimenpiteitä esim. Uudelleenmaalausta.

### PAINO

Levyn viitteellinen paino: 7.6 - 9.8 kg/m<sup>2</sup>.  
Perforointityypin mukaan.



## SERTIFIKAATIT

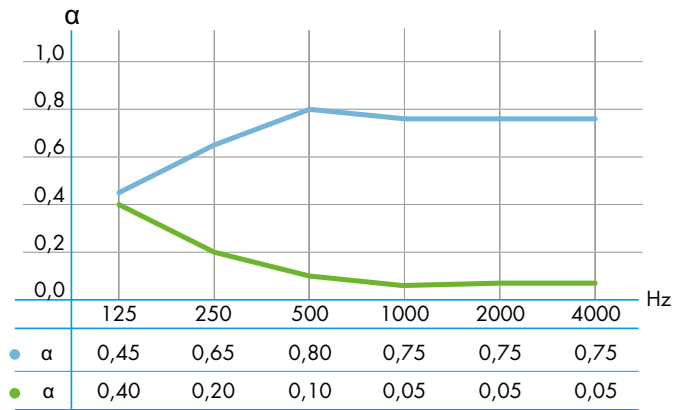
- FDES LCA Declaration
- Vaatimustenmukaisuusvakuutus (EN 14190)
- Danish Indoor Climate Labelling



## AVATTAVA T-LISTAKATTO

# VISIONA

### AKUSTIIKKA



- Tangent, 200 mm kannatustapa, ilman mineraalivilla  $\alpha_w$ : 0,80, NRC: 0,75
- Regula, 200 mm kannatustapa, ilman mineraalivilla  $\alpha_w$ : 0,10, NRC: 0,05

Saat akustiikkatietoja vaihtoehtoisista rakenteista kohdasta "Vaimennustiedot" osoitteessa [www.knaufdanoline.fi](http://www.knaufdanoline.fi)

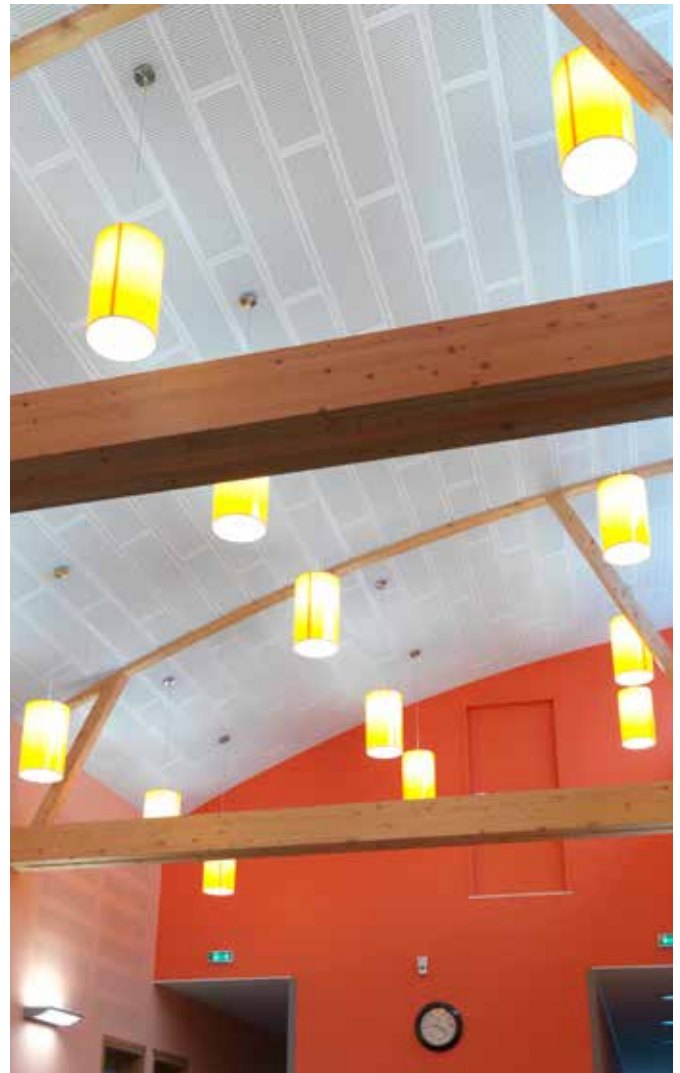
### REUNA

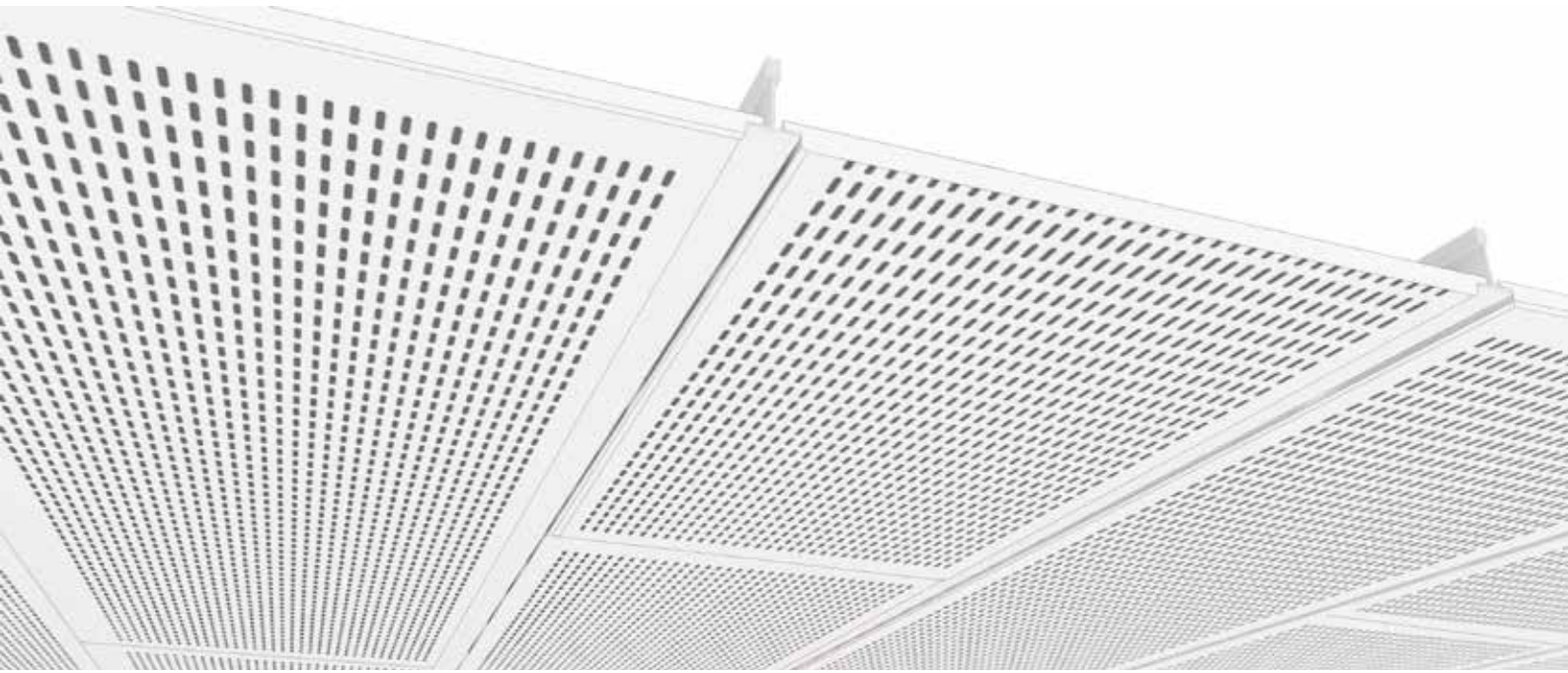


#### E-reuna

E-reuna pituussuuntaan / B-reuna poikittaissuuntaan (viistetty reuna varjouralla) T24

Upotetut T-listat pituussuunnassa / puskuasennus poikittaissuunnassa





## REI'ITYS

Saatavana myös Regulana/sileä.

Muita rei'itysmalleja saatavana tilauksesta.



Tangent, 4 x 14 mm

10/20 mm k/k

Rei'itys: 21,3%

# ASENNUSOPAS 400 x 1200 mm:n Moduuli

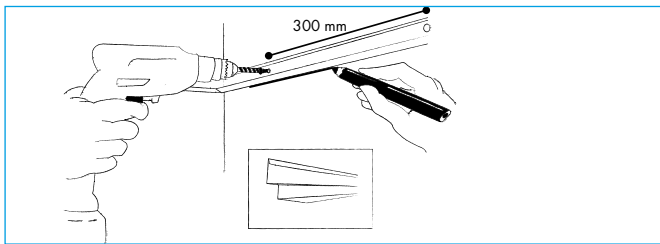
**Merkinnyt:**

- Varjolista
- Pääkannatin T24
- Etäisyystanko
- X Säädettävä ripustin (tyyppi riippuu asennussyvyydestä)
- DG-kiinnikeet

**A = Maks. 200 mm**      **B = Maks. 1200 mm**  
**C = Maks. 400 mm**      **D = Maks. 400 mm**  
**E = Maks. 2400 mm**      **F = Maks. 200 mm**  
**G = Maks. 1200 mm**      **H = Maks. 1200 mm**  
**I = Min. 100 mm**      **J = Min. 100 mm**

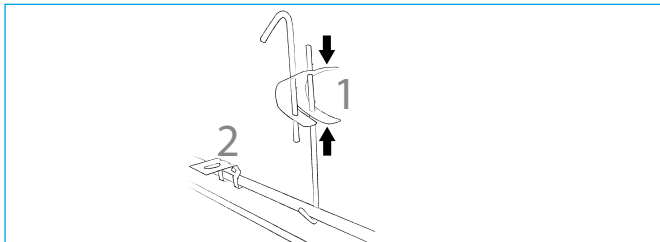
Asennus: Puhtaiden puuvillaisten käsineiden käyttö akustiikkalevyjä käsiteltäessä varmistaa hyvän tuloksen ja katon ilman sormenjälkiä.

Kuva 1



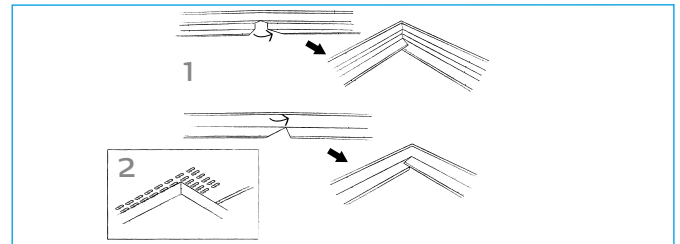
## MERKINTÄ JA VARJOLISTA

- Merkitse varjolistan sijainti seiniin ja palkkeihin suhteessa tarvittavaan katon korkeuteen.
- Kiinnitä varjolistat enintään k/k 300 mm:n etäisyydelle. Valitse varjolistojen kiinnitystapa pohjamateriaalin mukaisesti.



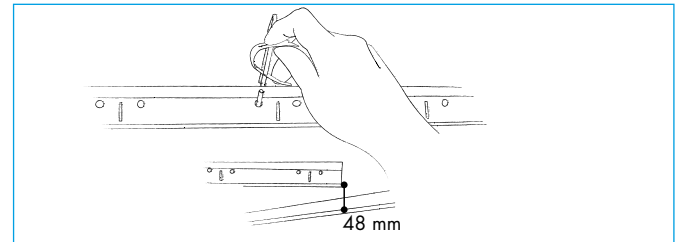
## RIPUSTIMET

- Kiinnitä säädettävät ripustimet (1) silmukkaruuveilla tai vastaavilla tukevasti perusrakenteisiin.
- Kiinteät ripustimet (2) kiinnitetään kattoon sopivilla kiinnikkeillä pohjamateriaalin mukaisesti.
- Asenna ensimmäinen ripustin enintään 200 mm:n päähän seinästä. Muut ripustimet on asennettava enintään k/k 1200 mm:n välein.
- Jos katto kantaa valaisimista ja muista asennuksista aiheutuvat kuormat, asenna lisää ripustimia.
- Katso etäisyydet kuvasta 1.



## KULMAT

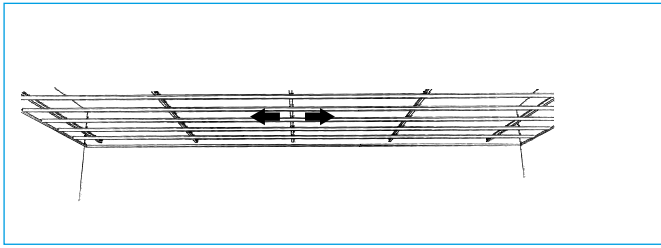
- Sisäkulmat (1): leikkaa kulmat valejiiriin ja anna päätyjen olla päällekkäin, ellei toisin mainita.
- Ulkokulmat (2): on aina asennettava jiiriin.



## PRIMÄÄRIKANNATTIMET

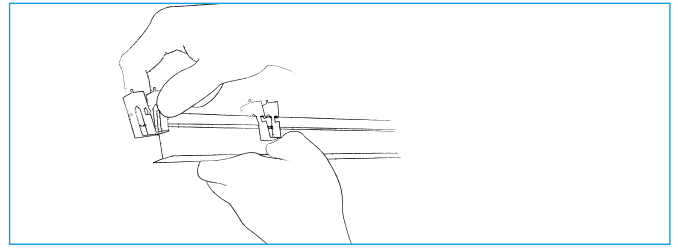
- Asenna kannattimet ripustinten avulla. Huomaa, että valaisimet ja ilmastointilaitteet vaikuttavat katon jakoon.
- Primäärikannattimen alareunan on oltava 48 mm korkeammalla kuin valmiin katon korkeus.
- Säädä primäärikannattimien korkeus ennen sekundäärikannattimien asennusta.

## ASENNUSOPAS 400 x 1200 mm:n Moduuli



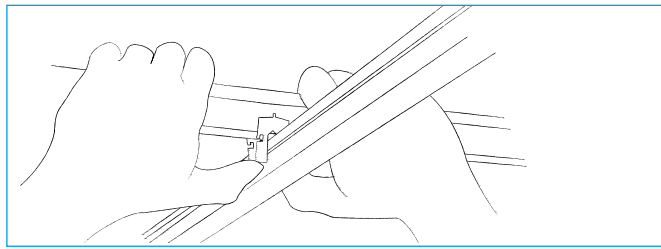
### JAKO

- Asenna sekundäärikannattimet yhdensuuntaisesti.



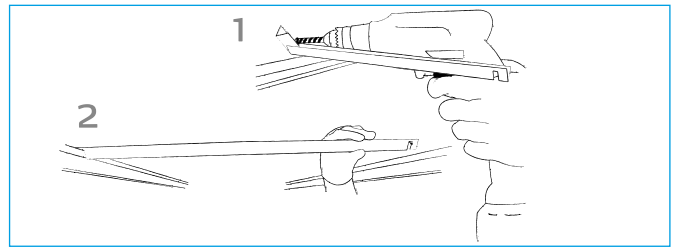
### DG-KIINNIKKEET

- Liu'uta tarvittava määrä kiinnikkeitä sekundaarikannattimen päälle.



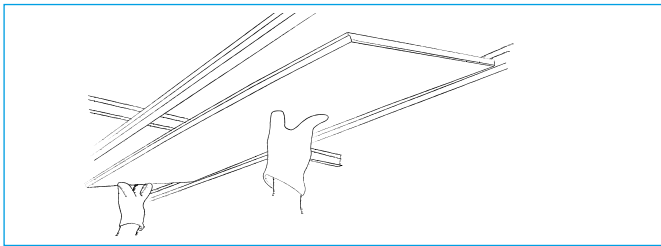
### SEKUNDÄÄRIKANNATTIMET

- Paina DG-kiinnike primäärikannattimen laippojen ympärille. Tämän jälkeen sekundäärikannattinta voidaan säätää molempiin suuntiin.



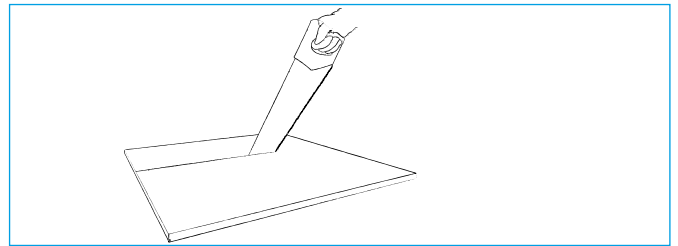
### ETÄISYYSTANGOT

- Suuntaa ensimmäinen primäärikannatin jonkin seinän suuntaiseksi ja kiinnitä se käyttäen seinään ruuvattuja säädettyjä etäisyystankoja (1).
- Asenna muut etäisyystangot (2).
- Lukitse sekundäärikannatin vetämällä ne alas kevyesti.



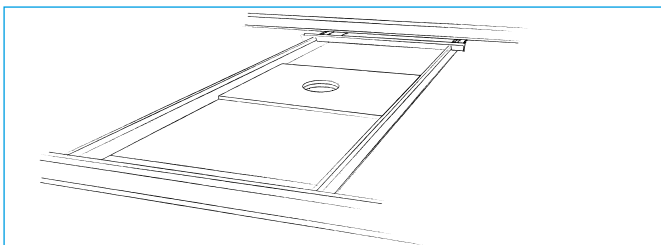
### ASENNUS

- Käytä aina puuvillahanskoja, kun käsittelet kattoelementtejä.
- Asenna elementit nostamalla levyn toinen sivu sekundäärikannattimen laipan päälle, nostamalla vastakkaista sivua ja vetämällä levyä taaksepäin, kunnes se lepää ylemmän huulluksen varassa.



### LEIKKAAMINEN

- Leikkaa elementit oikean kokoisiksi etupuolelta käyttäen pienihampaista sahaa.
- On tärkeää, että ensimmäisessä ja viimeisessä rivissä olevat levyt leikataan tarkasti, jotta ne asettuvat tukevasti järjestelmään.

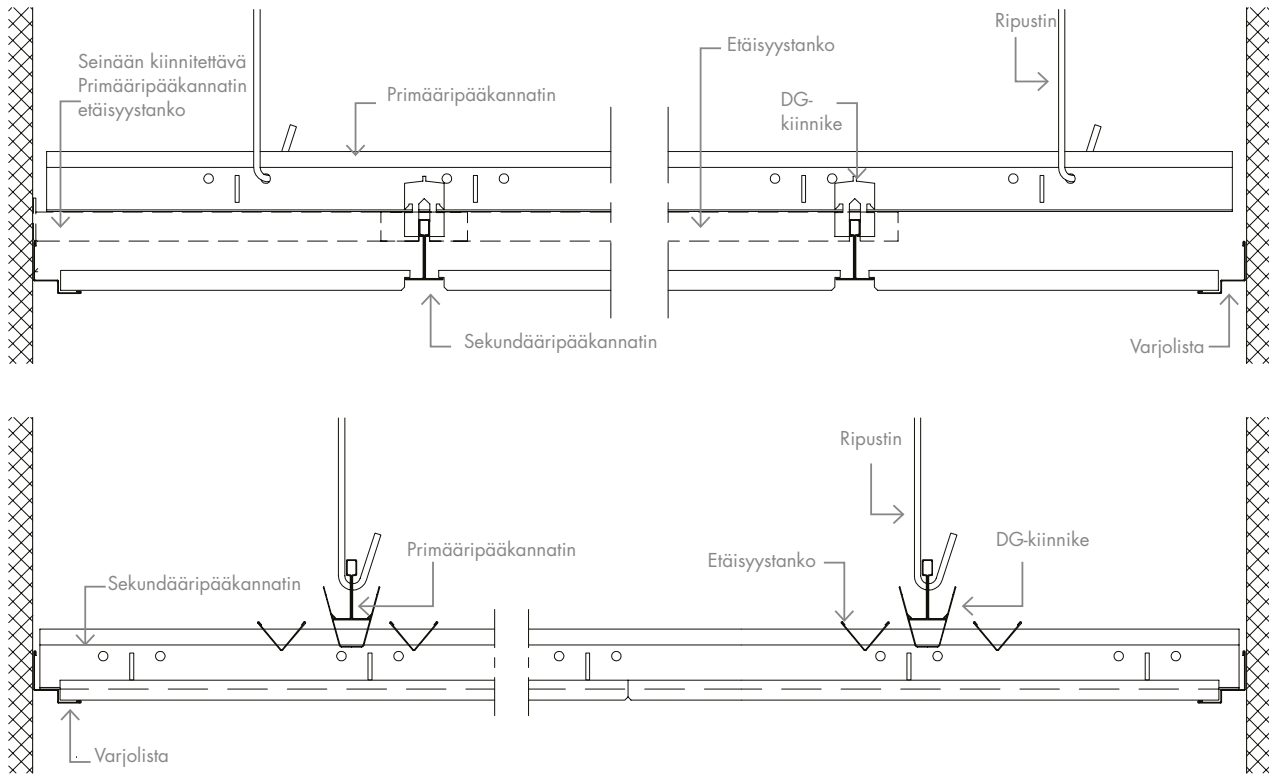


### KALUSTO

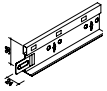


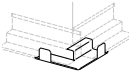
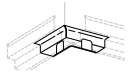


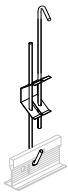
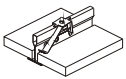
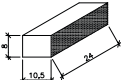


- Pienemmissä yksiköissä esim. valaisin (enintään 3 kg) tarpeeksi vahva vahvikelevy voidaan asentaa Visona-elementin taakse.
- Vahvikelevyn on ulotuttava pääkannattimiin asti, jotta kuorma välittyy niihin.
- Kokonaispaino saa olla enintään 3 kg / katon m<sup>2</sup>. Ripustimia on lisättävä, jos kuormat ovat yli 3 kg/m<sup>2</sup>
- Yli 3 kg:n yksiköt pitää asentaa erikseen, jotta ne eivät lisää kuormitusta kattoon.

## TIEDOT

### VISIONA KAKSOISKANNATINJÄRJESTELMÄSSÄ (T24) SUORAAN SEINÄÄN



## TARVIKKEET

TUOTE NIMI		SAP NRO	L x P x K (mm)
Pääkannatin T24		467385	24 x 3700 x 38
Varjolista MS15		316335	15+15 x 3000 / 8+25
Etäisyystanko		199032	L: 400
Seinälistan ulkokulma		316310	15 mm:n seinän kulmalle
Seinälistan sisäkulma		316312	15 mm:n seinän kulmalle
DG-kiinnikkeet		199022	-
Suora ripustin		431912 316304 316302	50 80 100
Pikaripustin. Koon määrittäminen ilmaisee ripustimen minimi ja maksimi pituuden		469861 469868 469872 469876 469878 469880 469881	165 - 280 315 - 580 510 - 970 630 - 1210 755 - 1460 900 - 1750 1020 - 1990
Puristuskiinnike		430744	-
Peitepala Visona w/24 mm T-profiileja varten seinälistassa 316335		430864	8x10,5x24
Ripustimen kiinnike		198242	-
Valaisimen ripustin		198896	-



## OMINAISUUDET

# TAKUU

### Knauf Danoline - Laatumakuu

Knauf Danoline tarjoaa yleensä jatkuvasti laadukkaita, kipsipohjaisia akustiikkaratkaisuja asiakkaiden ja loppukäyttäjien hyödynnettäväksi sekä heidän mukavuutensa parantamiseksi.

Knauf Danoline pitää lupauksensa.

- Tuotteet valmistetaan täyttämään korkeimmat kansainväliset laatuvaatimukset ja ne taataan valmistusvirheettömiksi 5 vuoden ajan.
- Tuotteet ja järjestelmät kestävät tiukimmatkin palo-, akustiikka- ja rakennestestit. Palo- ja akustiikkaominaisuuksille annetaan 30 vuoden takuu.
- Tarjoamme laadukasta palvelua ja teknistä tukea.
- Tarjoamme kaikille yhtäläistä palvelua.
- Vastamme asiakkaiden pyyntöihin nopeasti.

Knauf Danoline on toiminut rakennusteollisuudessa 50 vuoden ajan. Tietotaitomme ja Knauf-konsernin osana toimiminen on antanut meille mahdollisuuden säilyttää asiantuntemuksemme ja kapasiteettimme, mikä varmistaa tuotannon joustavuuden, rakennusmarkkinoiden tarpeiden ymmärtämisen ja tuotteiden jatkuvan kehittämisen.

Knauf Danoline on sitoutunut kehittämään tuotevalikoimaansa ja vuosittaisten tuotearvioiden sekä tuotteiden optimoinnin myötä Knauf Danoline tarjoaa mukautuvia ratkaisuja, jotka vastaavat markkinoiden erilaisiin vaatimuksiin säilyttäen luontaisen kykynsä kestää eliniän. Näin Knauf Danoline voi jatkuvasti tarjota:

- Helposti puhdistettavia ratkaisuja, jotka säilyttävät akustiikka- ja sisäilmaominaisuutensa koko käyttöiän, vaikka ne maalattaisiin kerta toisensa jälkeen.
- Kestäviä kipsiratkaisuja, jotka voivat kestää rakennuksen eliniän ajan.
- Klassisia, ajattomia malleja, jotka säilyttävät esteettisen laatunsa koko käyttöikänsä ajan.

Yksi menestyksemme syistä on laadukas asiakkaiden ja muiden toimintaamme osallistuvien tahojen palvelu. Vain näin voimme olla varmoja, että pystymme pitämään lupauksemme, jatkuvasti.



# KUNNOSSAPITO JA YLLÄPITO

Asennus: Puhtaiden puuvillaisten käsineiden käyttö akustiikkalevyjä käsiteltäessä varmistaa hyvän tuloksen ja katon ilman sormenjälkiä.

TUOTE-KATEGORIA	AVATTAVAT T-LISTAKATOT	
<b>TUOTTEET</b>	Visona, Contur, Belgravia, Markant, Plaza	Danotile, Medley
<b>PINNOITE</b>	Valkoiseksi maalattu	Kalvopinnoite
<b>KUNNOSSA-PITO</b>	Suunniteltu normaaliolosuhteisiin, joissa suhteellinen ilmankosteus on enintään 70 % ja lämpötila 25 °C. Tällaisia paikkoja ovat esimerkiksi toimistot, laitokset ja vastaavat tilat. 600 x 600 -kokoiset Belgravia-, Markant-, Plaza- ja Danotile-levyt on myös testattu 90 %:n suhteellisessa kosteudessa 30 °C:n lämpötilassa, joten niitä voidaan käyttää vaativissa kohteissa, joissa esiintyy usein suuria lämpötilan ja kosteuden vaihteluita. Tällaisia tiloja ovat esimerkiksi keittiöt ja laboratoriot. Jos ilmankosteus on suuri, on syytä käyttää erityisiä korroosiosuojattuja kannatinjärjestelmiä.	
<b>PUHDISTUS</b>	Pöly voidaan poistaa pölyhuiskalla tai imurilla. Lika voidaan poistaa kostealla kankaalla, tavanomaisilla puhdistustavoilla ja miedolla neutraalilla pesuaineella. Pintynyt lika ja pienet vauriot on pyyhittävä puhtaaksi ennen päällemaalausta.	Pöly voidaan poistaa pölyhuiskalla tai imurilla. Lika voidaan poistaa kostealla kankaalla, käyttäen tarvittaessa mietoa pesuainetta.  Pintyneen lian poistamiseksi voidaan tarvittaessa käyttää vahvempia pesuaineita. Tuote kestää kovaa puhdistusta väkeillä desinfiointijä pesuaineilla, joiden pH on erittäin korkea tai matala pH (13,0 - 2,5).
<b>KORJAUS</b>	Näkyvämmät pintavauriot ja naarmut voidaan korjata käyttämällä täyteainetta ja hiomalla se hiekkapaperilla tasaiseksi ennen päällemaalausta. Käytä maalatessa Danoline-korjausmaalia tai vastaavaa tuotetta (esimerkiksi NCS 0700 tai lähin RAL-väri 9003) ja maalaustelaa. Medifend-maalilla maalattujen pintojen uudelleenmaalukseen tulee käyttää ainoastaan Medifend-maalia. Rei'itettyjen tuotteiden ruiskumaalaus ei ole suositeltavaa, koska maalia saattaa päätyä taustahuopaan, mikä muuttaa tuotteen akustisia ominaisuuksia.	Vaurioita ja naarmuja saattaa olla vaikea korjata, siksi on suositeltavaa vaihtaa vahingoittuneet levyt uusiin.
<b>VALAISIMEN RIPUSTIN</b>	<p><b>DANOTILE:</b> 625 x 625 -kokoisiin moduuleihin asti (vähimmäispaksuus 9 mm), enintään 3 kg:n yksiköt voidaan asentaa suoraan levyyn ilman vahvikkeita. Suurempia moduulikokoja ja kaikkia kokoja 6 mm:n paksuudella; tarpeeksi vahva vahvikelevy voidaan asentaa elementin taakse. Vahvikelevyn on ulotuttava pääkannattimiin asti, jotta kuorma välittyy niihin. Kokonaispaino saa olla enintään 3 kg / katon m<sup>2</sup>. Lisää ripustimia on käytettävä, jos kuormat ovat yli 3 kg/m<sup>2</sup>. Yli 3 kg:n yksiköt pitää asentaa erikseen, jotta ne eivät tee kuormitusta kattoon.</p> <p><b>BELGRAVIA, MARKANT, PLAZA, MEDLEY:</b> 625 x 625 -kokoisiin moduuleihin asti (ei Tangent-rei'itystä), enintään 3 kg:n yksiköt voidaan asentaa suoraan levyyn ilman vahvikkeita. Suurempia moduulikokoja ja kaikkia Tangent rei'itykset; tarpeeksi vahva vahvikelevy voidaan asentaa elementin taakse. Vahvikelevyn on ulotuttava pääkannattimiin asti, jotta kuorma välittyy niihin. Kokonaispaino saa olla enintään 3 kg / katon m<sup>2</sup>. Lisää ripustimia on käytettävä, jos kuormat ovat yli 3 kg/m<sup>2</sup>. Yli 3 kg:n yksiköt pitää asentaa erikseen, jotta ne eivät tee kuormitusta kattoon.</p> <p><b>VISONA, CONTUR:</b> Pienemmissä yksiköissä (enintään 3 kg) tarpeeksi vahva vahvikelevy voidaan asentaa elementin taakse. Vahvikelevyn on ulotuttava pääkannattimiin asti, jotta kuorma välittyy niihin. Kokonaispaino saa olla enintään 3 kg / katon m<sup>2</sup>. Lisää ripustimia on käytettävä, jos kuormat ovat yli 3 kg/m<sup>2</sup>. Yli 3 kg:n yksiköt pitää asentaa erikseen, jotta ne eivät tee kuormitusta kattoon.</p>	
TUOTE-KATEGORIA	ITSEKANTAVAT KATOT	
<b>TUOTTEET</b>	CORRIDOR 400, CORRIDOR SWING	
<b>PINNOITE</b>	Valkoiseksi maalattu	
<b>KUNNOSSAPITO</b>	Suunniteltu normaaliolosuhteisiin, joissa suhteellinen ilmankosteus on enintään 70 % ja lämpötila 25 °C. Tällaisia paikkoja ovat esimerkiksi toimistot, laitokset ja vastaavat tilat. Corridor 400-levyt on myös testattu 90 %:n suhteellisessa kosteudessa 30 °C:n lämpötilassa, joten niitä voidaan käyttää vaativissa kohteissa, joissa esiintyy usein suuria lämpötilan ja kosteuden vaihteluita. Tällaisia tiloja ovat esimerkiksi keittiöt ja laboratoriot.	
<b>PUHDISTUS</b>	Pöly voidaan poistaa pölyhuiskalla tai imurilla. Lika voidaan poistaa kostealla kankaalla, tavanomaisilla puhdistustavoilla ja miedolla neutraalilla pesuaineella. Pintynyt lika ja pienet vauriot on pyyhittävä puhtaaksi ennen päällemaalausta.	
<b>KORJAUS</b>	Näkyvämmät pintavauriot ja naarmut voidaan korjata käyttämällä täyteainetta ja hiomalla se hiekkapaperilla tasaiseksi ennen päällemaalausta. Käytä maalatessa Danoline-korjausmaalia tai vastaavaa tuotetta (esimerkiksi NCS 0700 tai lähin RAL-väri 9003) ja maalaustelaa. Medifend-maalilla maalattujen pintojen uudelleenmaalukseen tulee käyttää ainoastaan Medifend-maalia. Rei'itettyjen tuotteiden ruiskumaalaus ei ole suositeltavaa, koska maalia saattaa päätyä taustahuopaan, mikä muuttaa tuotteen akustisia ominaisuuksia.	
<b>VALAISIMEN RIPUSTIN</b>	<p><b>CORRIDOR 400:</b> Enintään 3 kg yksiköt voidaan asentaa suoraan levyyn ilman vahvikkeita. Huom. maksimileikkaus asennettaessa levyyn keskiosaa on Ø 265 mm / 265 x 265 mm Yli 3 kg:n yksiköt pitää tukea erikseen, jotta ne eivät tee kuormitusta kattoon.</p> <p><b>CORRIDOR SWING:</b> Kattolevy ei ehkä kannata siihen ripustettujen esineiden painoa.</p>	

# KUNNOSSAPITO JA YLLÄPITO

Asennus: Puhtaiden puuvillaisten käsineiden käyttö akustiikkalevyjä käsiteltäessä varmistaa hyvän tuloksen ja katon ilman sormenjälkiä.

TUOTE-KATEGORIA	KIINTEÄT KATTO- JA SEINÄPÄÄLLYSTEET			
<b>TUOTTEET</b>	DANOPANEL	DESIGNPANEL, TECTOPANEL, SOLO-PANEL, STRATOPANEL	CONTRAPANEL, ADIT	KINOPANEL, AMFIPANEL
<b>PINNOITE</b>	Valkoiseksi maalattu	Pintakäsittelemätön	Kalvopinnoite	Mustaksi maalattu
<b>KUNNOSSAPITO</b>	<p>Suunniteltu normaaliolosuhteisiin, joissa suhteellinen ilmankosteus on enintään 70 % ja lämpötila 25 °C. Tällaisia paikkoja ovat esimerkiksi toimistot, laitokset ja vastaavat tilat.</p> <p><b>DESIGNPANEL, TECTOPANEL:</b> Levyt on myös testattu 90 %:n suhteellisessa kosteudessa 30 °C:n lämpötilassa, joten niitä voidaan käyttää vaativissa kohteissa, joissa esiintyy usein suuria lämpötilan ja kosteuden vaihteluita. Tällaisia tiloja ovat esimerkiksi keittiöt ja laboratoriot. Jos ilmankosteus on suuri, on syytä käyttää korroosiosuojattuna kannatinjärjestelmiä ja levyjä, joiden pintakäsittely on kestävä ja pestävissä.</p> <p><b>CONTRAPANEL:</b> Tuote on suunniteltu käytettäväksi urheiluhalleissa ja vastaavissa tiloissa, joissa olosuhteet eivät normaalisti ylitä 70 %:n suhteellista kosteutta ja 25 °C:n lämpötilaa.</p> <p><b>ADIT:</b> Levyt on tehty tilaustyönä ja ne on suunniteltu käytettäväksi normaaliolosuhteissa (70 % ja 25 °C), esimerkiksi toimistoissa laitoksissa ja vastaavissa tiloissa, ellei toisin mainita.</p> <p><b>ADIT:</b> ja Contrapanel-levyn sietokyky on myös testattu 90 %:n suhteellisessa kosteudessa 30 °C:n lämpötilassa, joten tuotetta voidaan käyttää vaativissa olosuhteissa, joissa esiintyy usein suuria lämpötilan ja kosteuden vaihteluita.</p>			
<b>PUHDISTUS</b>	<p>Pöly voidaan poistaa pölyhuiskalla tai imurilla. Lian poistaminen riippuu käytetystä maalista, mutta kevyt lika voidaan tavallisesti poistaa kostealla kankaalla, tavanomaisilla puhdistustavoilla ja miedolla neutraalilla pesuaineella. Katso maalivalmistajan suositukset, jos tahrat ovat pinttyneitä tai jos olet epävarma niiden puhdistamisesta.</p> <p><b>CONTRAPANEL:</b> Pöly voidaan poistaa pölyhuiskalla tai imurilla. Lika voidaan poistaa kostealla kankaalla, tavanomaisilla puhdistustavoilla ja miedolla neutraalilla pesuaineella. Pinttyneen lian poistamiseksi voidaan tarvittaessa käyttää vahvempia pesuaineita tai kun puhdistusaikataulu vaatii tämän.</p>			
<b>KORJAUS</b>	<p>Näkyvämmät pintavauriot ja naarmut voidaan korjata käyttämällä täyteainetta ja hiomalla se hiekkapaperilla tasaiseksi ennen päällemaalausta. Käytä maalatessa Danoline-korjausmaalia tai vastaavaa tuotetta (esimerkiksi NCS 0700 tai lähin RAL-väri 9003) ja maalaustelaa. Medifend-maalilla maalattujen pintojen uudelleenmaalaukseen tulee käyttää ainoastaan Medifend-maalia. Rei'itettyjen tuotteiden ruiskumaalaus ei ole suositeltavaa, koska maalia saattaa päätyä taustahuopaan, mikä muuttaa tuotteen akustisia ominaisuuksia.</p> <p>Maalaa maalaustelalla. Käytä samaa maalia kuin alkuperäisessä pintakäsittelyssä. Rei'itettyjen tuotteiden suositeltavaa, koska maalia saattaa päätyä taustahuopaan, mikä muuttaa tuotteen akustisia ominaisuuksia.</p> <p>Vaurioita ja naarmuja on vaikea korjata, ja siksi on suositeltavaa vaihtaa vahingoittuneet levyt uusiin.</p> <p>Käytä maalatessa Knauf Danoline-korjausmaalia tai vastaavaa tuotetta (NCS S9000-N) ja maalaustelaa. Rei'itettyjen tuotteiden ruiskumaalaus ei ole suositeltavaa, koska maalia saattaa päätyä taustahuopaan, mikä muuttaa tuotteen akustisia ominaisuuksia.</p>			
<b>VALAISIMEN RIPUSTIN</b>	<p>Levy ei ehkä kannna siihen ripustettujen esineiden painoa, ellei toisin mainita. Kevyet, enintään 3 kg/m<sup>2</sup>:n painoiset esineet voidaan asentaa ripustamalla kannatinrakenteeseen, jonka on kestävä esineen koko paino.</p> <p>Kevyet, enintään 3 kg:n painoiset esineet voidaan asentaa suoraan levyyn käyttäen sopivia kiinnikkeitä. Yli 3 kg:n painoiset esineet on ripustettava koolausjärjestelmään, jonka on kestävä esineen koko paino.</p> <p><b>CONTRAPANEL:</b> Kevyet, enintään 3 kg:n painoiset esineet voidaan asentaa suoraan levyyn käyttäen sopivia kiinnikkeitä. Yli 3 kg:n painoiset esineet on ripustettava koolausjärjestelmään, jonka on kestävä esineen koko paino.</p> <p>Levy ei ehkä kannna siihen ripustettujen esineiden painoa, ellei toisin mainita.</p>			

TUOTE-KATEGORIA	SISUSTUSELEMENTIT	
<b>Tuotteet</b>	CURVEX	MITEX
<b>Pinnoite</b>	Pintakäsittelemätön	Pintakäsittelemätön
<b>Kunnossapito</b>	Suunniteltu orgaanisten katto- ja seinäkuvioiden luomiseksi, joissa suhteellinen ilmankosteus on enintään 70 % ja lämpötila 25 °C. Tällaisia paikkoja ovat esimerkiksi toimistot, laitokset ja vastaavat tilat.	
<b>Puhdistus</b>	Riippuu valitusta pinnasta.	
<b>Korjaus</b>	Riippuu valitusta pinnasta.	
<b>Valaisimen ripustin</b>	Levyt on tehty tilaustyönä, eivätkä ehkä kannna niihin ripustettujen esineiden painoa, ellei toisin mainita.	

## KULJETUS- JA VARASTOINTIOPAS

Ennen asennusta Knauf Danoline-katto- ja seinäpäällystetuotteet on varastoitava puhtaassa ja kuivassa tilassa 0–50 °C:n lämpötilassa. Ilman suhteellinen kosteus ei saa ylittää 70 %:a. Tuotteita ei saa altistaa epätavallisille olosuhteille.

Knauf Danoline -tuotteiden kuljetuksen ja varastoinnin aikana tuotteet on:

- sijoitettava tasaiselle pinnalle
- varastoitava sisätiloihin
- suojattava suoralta kosteudelta
- suojattava iskuilta ja törmäyksiltä
- avattava varovasti tuotetta vahingoittamatta
- varastoitava tilassa, jonka suhteellinen ilmankosteus on alle 70 %
- varastoitava tilassa, jonka lämpötila on alle 50 °C.

Knauf Danoline -tuotteita kuljetettaessa on suositeltavaa pinota päällekkäin enintään kaksi lavaa.

Knauf Danoline -tuotteita varastoitaessa on suositeltavaa pinota päällekkäin enintään kolme lavaa.

