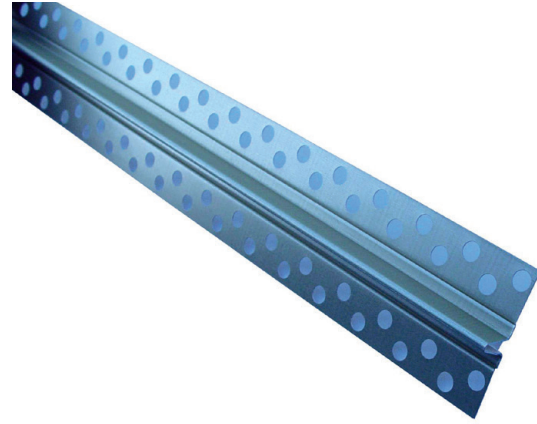
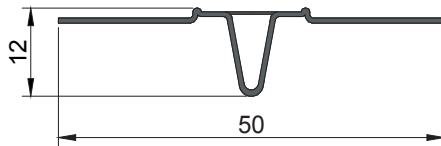


## Profilé alu V pour joint de dilatation

Profilé pour la réalisation de joints de dilatation/fractionnement

Fiche technique

07/2025



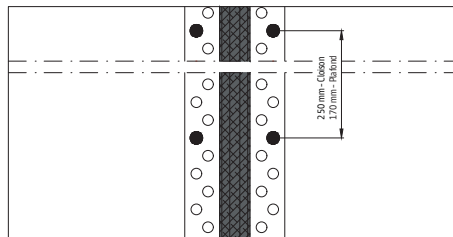
### Description produit

Profilé en aluminium pour la réalisation de joints de dilatation/fractionnement entre les plaques de plâtre.

- Norme : DIN 18181
- Largeur de joint : 7 - 10 mm
- Déformation max du joint dans les deux sens : 7 mm
- Largeur de profilé visible : 13 mm après enduisage
- Fixation : fixation du profilé dans un profilé CW ou CD 60/27

Entraxe 250 mm - Cloison

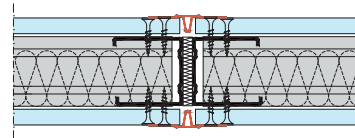
Entraxe 170 mm - Plafond



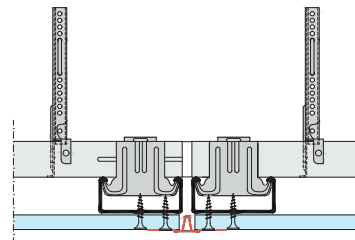
### Données techniques

L (mm)	N° article
2500	00071766

#### Cloison :



#### plafond :



### Knauf Belgium

Rue du Parc Industriel 1,  
B-4480 Engis

### Service technique

Tel.: +32 (0) 4 273 83 02

technics@knauf.be

[www.knauf.com](http://www.knauf.com)

Profilé alu V\_K444v\_DSP\_FR.be

#### ATTENTION :

Cette fiche est destinée à l'information de notre clientèle. Elle annule toutes les précédentes. Les données correspondent à l'état le plus récent de nos connaissances, mais ne sauraient en aucune façon engager notre responsabilité. Nous vous recommandons de prendre contact avec notre service technique afin de vérifier l'exactitude des informations. Tous droits réservés. Les modifications, reproductions photomécaniques, même si elles sont faites par extrait, nécessitent l'autorisation expresse de Knauf. Les propriétés constructives, statiques et physiques des systèmes Knauf ne peuvent être garanties qu'à condition d'utiliser exclusivement des composants des systèmes Knauf ou des produits recommandés par Knauf.