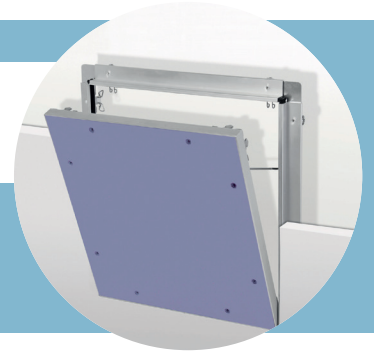


# REVO BS30 SCHEIDINGSWAND 12,5

## Inspectieluik Brandwerend voor scheidingswanden



### MATERIAAL

#### Productbeschrijving

Inspectieluik voor inbouw in scheidingswanden met een brandwerendheid van 30 minuten.

Een REVO BS30 scheidingswand 12,5 inspectieluik bestaat uit:

- > Geëloxeerd aluminium buitenkader
- > Naar buiten scharnierend en compleet uitneembaar binnendeksel
- > Vlak ingelijmde/geschroefde gipsplaat Diamond Board

### EIGENSCHAPPEN

- > Toepasbaar voor beplatingsdikte 12,5 mm in 30 minuten brandwerende Scheidingswanden
- > Ook achteraf te monteren (let op: geldt niet voor alle formaten!)
- > Betegelen mogelijk

### VERWERKING

Altijd verstijvingsprofielen toepassen rondom het inspectieluik. voor grotere inspectieluiken dienen deze door de CW-profielen geschroefd te worden en is achteraf monteren niet mogelijk. bevestiging van het buitenkader aan de beplating d.m.v. snelbouwschroeven met boorpunt of Diamond Board schroeven met boorpunt (type TB resp. XTB 3,9 x 25 mm).

De montage kan gelijktijdig met de wand gedaan worden of achteraf. De sparing 12 mm groter uitzagen dan de nominale afmetingen (= doorgangmaat) van het inspectieluik.

CW- en UW-profielen toepassen, al naar gelang de constructie. Als afstand tussen de sparing en de profielen minimaal 24 en maximaal 30 mm aanhouden.

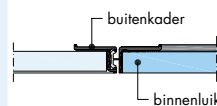
Het buitenkader van het inspectieluik in de sparing inbrengen, stellen en vastschroeven. Aansluitend het binnenluik inzetten en de juiste werking van het sluitmechanisme controleren. In de wand dient achter het inspectieluik minimaal 30 mm vrije ruimte te zijn bij de sluitzijde (het bovenste derde deel van het luik) om het inspectieluik goed te kunnen openen.

**LET OP!** het sluitmechanisme wordt bij rechthoekige luiken altijd aan de lange zijde toegepast, en dient bij de montage aan de bovenzijde gesitueerd te worden. Het is niet toegestaan naden van gipsplaten bij de hoeken van het inspectieluik te laten uitkomen.

Volg de installatiehandleiding welke wordt meegeleverd.

### BEPLATING

12,5 mm



#### Inbouw achteraf mogelijk

Bij inbouw van het inspectieluik achteraf wordt de beplating eenvoudig uitgezaagd. De sparing aan de achterzijde van de beplating rondom van extra CW profielen voorzien en de beplating (hierop) vastschroeven (schroefafstand max. 200 mm).

#### Afvoegen

De aansluiting van het buitenkader met het wandvlak afvoegen met Knauf Uniflott. Het afvoegen van het binnenkader bij beplating is niet nodig t/m afwerkingsniveau C (Q2). Bij een geschroefd binnenluik moeten de schroefkoppen worden afgewerkt. Voor kwaliteitsniveau Q3 volstaat een schraaplaag op het binnendeksel.

Voor kwaliteitsniveau A (Q4) dient een film-laag te worden aangebracht. Op aanvraag kan het luik hiervoor bij productie geschikt worden gemaakt.

#### Reinigen

Buiten kader, binnenluik en vooral de dichting na het voegwerk grondig reinigen.

#### Eindafwerking

Eindafwerkingen van inspectieluiken met gipskarton binnenluik conform de actuele verwerkingsvoorschriften van het betreffende wandsysteem.

Inspectieluik voorbereid voor tegelwerk: Tegelwerk alleen aanbrengen d.m.v. verlijming (maximale dikte van lijmbed en tegel 9 mm). Na montage van het inspectieluik het buitenraam afvoegen. De wandtegels kunnen daarna exact tot aan de naad tussen buitenkader en binnenluik worden geplaatst.

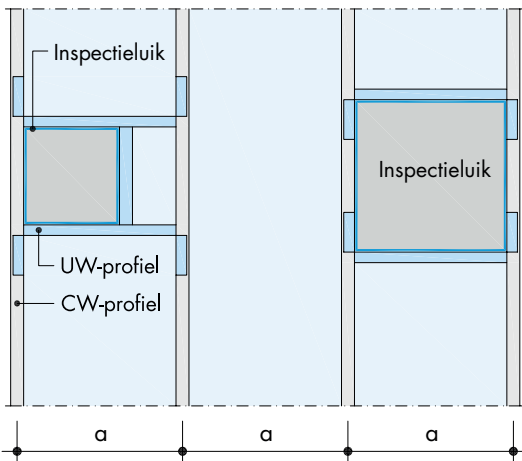
Op aanvraag kan het inspectieluik op de maat van een heel aantal tegels worden geproduceerd en kan een rubber dichting worden meegeleverd die tussen de tegels wordt ingelegd.

#### Instructie voor de schilder:

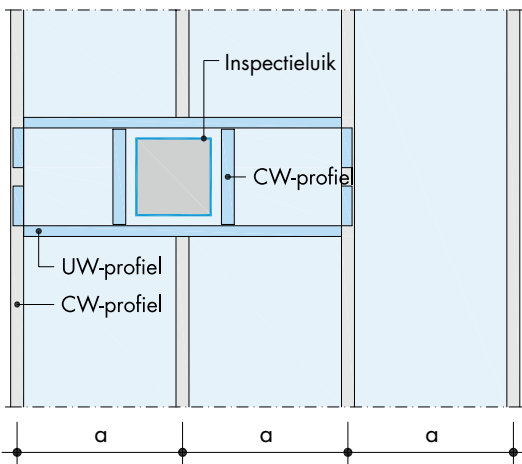
Het binnenluik van het inspectieluik vóór het schilderwerk geheel uitnemen en afzonderlijk schilderen, zodat geen verf in de naad tussen het buitenraam en binnenluik indringt.

Principedetails montage scheidingswand

Voorbeelden schematische tekeningen  
Staander afstand doorlopend



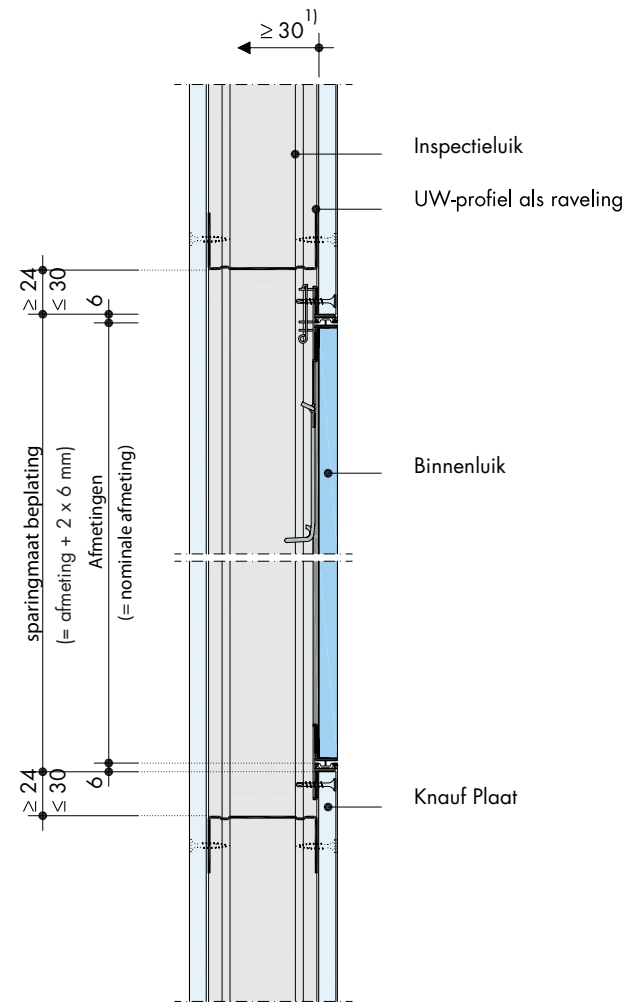
Staander afstand onderbroken



Extra profielen t.b.v. raveling

Uitvoerings details

E125a.nl REVO BS30 wand 12,5 verticale doorsnede



1) Vrije ruimte achter het inspectieluik



## ASSORTIMENT

Artikel	Afmetingen	Gewicht kg	Artikelnummer	EAN code
REVO BS30 scheidingswand 12,5 mm	200 x 200 mm	1,2	220713	4003982232144
	300 x 300 mm	3	220714	4003982232151
	400 x 400 mm	5,2	220715	4003982232168
	500 x 500 mm	7	220716	4003982232175
	500 x 600 mm	7,5	220717	4003982232182
	Afwijkend		111924	4003982203908

- > Voor toepassing in 30 minuten brandwerende scheidingswanden
- > Geschikt voor 12,5 mm beplating
- > Kan betegeld worden
- > Binnen en buitenraam van geëloxeerd aluminium
- > Ingeschroefde 12,5 mm Diamond Board vulling
- > Eenvoudige montage en een vlak met omringende beplating
- > Aangegeven maten zijn de dagmaten van de opening
- > Maximaal beproefde afmeting 500 x 1200 mm
- > Breedte = sluitingszijde
- > Lucht- en stofdicht (klasse 3, EN 1026 +12207, over- en onderdruk)
- > Behaalde brandproef AbP P-3310/563/07-MPA BS

Constructieve, statische en fysieke eigenschappen van de Knauf producten worden uitsluitend gewaarborgd indien gebruik wordt gemaakt van de geadviseerde Knauf systemen.

**Knauf B.V.**

Mesonweg 8-12  
3542 AL Utrecht  
(030) 247 33 11  
www.knauf.nl

**Knauf Techniek**

Voor meer informatie:  
(030) 247 33 89  
techniek@knauf.nl

