

Placa de Cemento AQUAPANEL® Universal

La placa ideal para aplicaciones en construcción interior y exterior.

Descripción

La Placa de Cemento AQUAPANEL® Universal de 8 mm de espesor (*) es una placa constructiva resistente al agua, reforzada con una malla de fibra de vidrio embebida en sus caras frontal y posterior. Ofrece todos los beneficios de un sistema de construcción en seco.

Los bordes longitudinales están cortados a escuadra y reforzados para proporcionar mayor resistencia (tecnología EasyEdge™). Esta placa delgada y extremadamente liviana proporciona una base sólida, fácil de instalar en aplicaciones tanto interiores como exteriores. Placa de Cemento AQUAPANEL® Universal de 9 mm es no combustible.

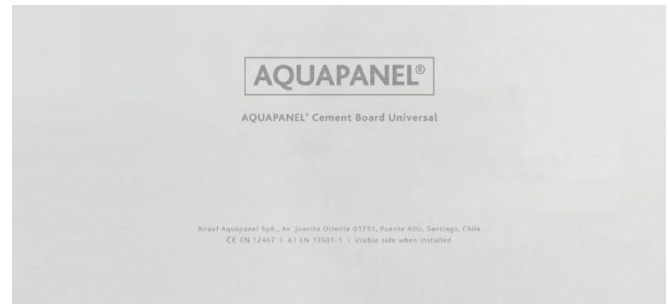
Características

- Material delgado y liviano, fácil de manipular e instalar
- Resistente al agua
- Resistente al moho
- Superficie ideal para revestimientos cerámicos y otras terminaciones
- Liviano y no combustible
- Puede cortarse mediante la técnica de “marcar y quebrar” (score and snap)
- Flexible en estado seco – radio de curvatura ≥ 1 m

(*) Dependiendo de los requisitos específicos del proyecto, se debe evaluar el uso de la Placa de Cemento AQUAPANEL® Indoor de 12,5 mm o Placa de Cemento AQUAPANEL® Outdoor de 12,5 mm para aplicaciones interiores y exteriores.

Datos técnicos

Largo (mm)	2.400
Ancho (mm)	1.200
Espesor (mm)	8
Radio mínimo de curvatura (m)	1
Peso (kg/m ²)	Aprox. 8,5
Densidad aparente seca (kg/m ³)	>760
Resistencia a la flexión (según EN 12467) (MPa)	≥ 7
pH	12



Aplicación

La Placa de Cemento AQUAPANEL® Universal de 8 mm de espesor (*) se utiliza en construcciones interiores y exteriores.

En aplicaciones interiores, se utiliza en cielos y como placa base para revestimientos cerámicos en muros (también admite otros tipos de terminaciones).

En aplicaciones exteriores, su uso es diverso, pudiendo ser:

1. Aplicada directamente en estructuras de acero con tablero OSB como sustrato.
2. Utilizada como revestimiento sobre subestructuras de acero o madera, por ejemplo, en proyectos de renovación sobre soportes de hormigón, ladrillo o bloques.
3. Aplicada en recubrimientos de pequeña escala, como revestimiento de vigas, ductos, fascias verticales, sistemas de aire acondicionado u otras áreas similares.
4. En general, su uso en exteriores está limitado a superficies verticales en edificaciones de baja altura (aprox. 12 m).

Transporte y almacenamiento

Transportar siempre las placas en posición vertical, utilizando un carro porta-placas o sobre pallet mediante montacargas.

- Al apoyar las placas, asegurar que las esquinas y bordes no sufran daños.
- La superficie de apoyo debe ser capaz de soportar el peso de las placas.
- La Placa de Cemento AQUAPANEL® Universal 8 mm debe protegerse de la humedad y de las condiciones climáticas antes de su instalación.
- Las placas que se hayan humedecido deben colocarse en posición horizontal y secarse por ambas caras antes de su uso.
- Permitir que las placas se aclimaten a la temperatura y condiciones de humedad ambiente antes de la instalación.
- La temperatura ambiente, del material y del sustrato no debe ser inferior a +5 °C.

Transporte y almacenamiento

Espesor (mm)	Dimensiones (mm)	Placas/Pallet	Superficie/Pallet	Peso / Pallet	Código de producto
8	900 x 2.400	80 unidades	172,8 m ²	1.958,4 kg	525131
8	1.200 x 2.400	60 unidades	172,8 m ²	1.958,4 kg	511836

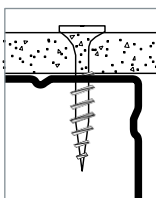
Manipulación e instalación

La Placa de Cemento AQUAPANEL® Universal de 8 mm se fija a una subestructura de revestimiento o a paneles OSB sobre entramado liviano de acero en aplicaciones exteriores, y a una estructura de perfiles metálicos o de madera en aplicaciones interiores. La subestructura debe seleccionarse de acuerdo con los requerimientos estructurales.

- Tiempo de instalación – muro: aprox. 15 min/m² (incluye fijación con tornillos y tratamiento de juntas).
- Tiempo de instalación – cielo: aprox. 18 min/m² (incluye fijación con tornillos y tratamiento de juntas).

La separación entre perfiles no debe exceder los 400 mm en tabiques interiores y no debe superar los 300 mm en aplicaciones exteriores y cielos interiores.

Cuando se utilice la Placa de Cemento AQUAPANEL® Universal de 8 mm para recubrimientos de pequeña escala o como aplicación directa sobre estructuras de Steel Framing Liviano (LSF) con OSB como sustrato, la separación entre montantes debe calcularse de manera independiente según el proyecto.



Adicionalmente, se deben seguir las recomendaciones del fabricante o las instrucciones del proveedor del sistema (estructura de acero / OSB), por ejemplo, en lo relativo a la protección frente a la intemperie.

Consideraciones generales:

- Se debe utilizar el Tornillo AQUAPANEL® Maxi para la fijación de la Placa de Cemento AQUAPANEL® Universal de 8 mm a la subestructura.
- La distancia máxima entre tornillos es de 170 mm..
- No se recomienda avellanar completamente los tornillos; la cabeza debe quedar ligeramente sobresaliente respecto a la superficie de la placa.
- En aplicaciones exteriores, se debe aplicar un revestimiento superficial (por ejemplo, pintura o un sistema de revestimiento continuo adecuado). Un sistema de revestimiento pintura o un sistema de revestimiento continuo adecuado). Un sistema de revestimiento apropiado puede actuar como protección contra la intemperie y cumplir con los requisitos de la EAD 040083-00-0404.

Consideraciones técnicas

Aplicaciones en muros

Exteriores:

Se deben considerar los siguientes requisitos y limitaciones para la aplicación de la Placa de Cemento AQUAPANEL® Universal de 8 mm en revestimientos:

- Las subestructuras deben ser lo suficientemente estables para soportar el peso de la placa y las cargas adicionales requeridas.
- La carga de viento característica máxima (w_e) debe corresponder a la indicada en la tabla siguiente (**).

we (kN/m ²)	Separación entre montantes		
	Espaciado con tornillos (mm)	200	300
100		1,77	1,11
110		1,60	1,07
120		1,47	0,98
130		1,36	0,91
140		1,26	0,84
150		1,18	0,78
160		1,10	0,74
170		1,04	0,60

Interiores:

Se deben considerar los siguientes requisitos y limitaciones para la aplicación de la Placa de Cemento AQUAPANEL® Universal de 8 mm en muros interiores:

- En aplicaciones de muros interiores, la Placa de Cemento AQUAPANEL® Universal de 8 mm se utiliza como base para revestimientos cerámicos. En caso de utilizar otros sistemas de terminación (yeso/masilla), se debe verificar la compatibilidad de los productos. Se deben seguir las instrucciones del fabricante del sistema de enlucido.
- La altura máxima permitida del muro es de 2.750 mm.
- El peso del revestimiento cerámico está limitado a un máximo de 30 kg/m² de muro.
- La separación entre montantes no debe exceder los 400 mm.

Consideraciones técnicas (Continuación)

Aplicaciones en cielos interiores

Se deben considerar los siguientes requisitos y limitaciones para la aplicación de la Placa de Cemento AQUAPANEL® Universal de 8 mm en cielos interiores:

- En aplicaciones de cielos interiores, la Placa de Cemento AQUAPANEL® Universal de 8 mm se utiliza como sustrato para un acabado de yeso adecuado o pintura.
- La separación entre montantes no debe exceder los 300 mm.

(**) Nota: Estos valores se proporcionan únicamente como referencia para fines de diseño preliminar. Posteriormente, deben ser verificados mediante un cálculo estructural específico del proyecto, conforme a las normativas y directrices locales aplicables. La selección de la subestructura, anclajes y demás elementos de fijación (por ejemplo, fijaciones angulares) para la transmisión de cargas hacia la estructura principal debe realizarse exclusivamente en base a dicho diseño estructural específico del proyecto.

Knauf Colombia

Oficina Principal - CL. 90 # 19-41
Localidad De Chapinero,
Bogotá, Cundinamarca

E-mail:

Mercadeo-Co@knauf.com

Línea de Atención:

(057) (1) 518 5121

Planta Knauf AQUAPANEL®

Av. Juanita 1751
Puente Alto, Santiago, Chile

www.knauf.com/es-CO



knauf.com

AQUAPANEL®

AQUAPANEL® es un sistema constructivo tecnológicamente avanzado. Al tratarse de un sistema, implica un proceso claro paso a paso, desde la concepción del diseño hasta la finalización del proyecto. Los paneles de cemento AQUAPANEL®, sus accesorios y servicios funcionan de manera integrada, garantizando que su proyecto se ejecute conforme a lo planificado. AQUAPANEL® es una marca registrada. Nos reservamos el derecho a realizar modificaciones técnicas. Solo son válidas las instrucciones impresas vigentes.

Nuestra garantía se limita expresamente a nuestros productos en condiciones óptimas. Las propiedades constructivas, estructurales y físico-constructivas de los sistemas Knauf solo pueden garantizarse mediante el uso exclusivo de componentes del sistema Knauf u otros productos expresamente recomendados por Knauf. Los consumos de aplicación y las cantidades de suministro se basan en datos empíricos, los cuales no son fácilmente transferibles a condiciones o aplicaciones distintas. Todos los derechos reservados. Cualquier modificación, reimpresión o reproducción, incluso parcial, requiere la autorización expresa de Knauf Aquapanel GmbH & Co. KG, Zur Helle 11, 58638 Iserlohn, Alemania.