

# SLUITSTRIP

Heraklith® biedt een uitgekiende totaaloplossing voor de esthetische afwerking van plafonds en wanden. Het Heraklith® systeem bestaat uit losse combi en massieve panelen, sluitstrips en de bijbehorende accessoires. Door op de kopse kant of langskant een sluitstrip te verlijmen, zorg je voor een fraai afgewerkt geheel.

**De sluitstrips zijn te leveren in de kleur en structuur van het gekozen combi houtwolpaneel. Vraag naar de mogelijkheden. We denken graag met u mee!**



## AANBEVOLEN LIJM\*

- ✓ High Tack lijmkit voor niet-brandwerende toepassingen
- ✓ Silicaatlijm voor brandwerende toepassingen

\* Lijm wordt niet meegeleverd.

Voor montage zie verwerkingsinstructies op [www.heraklith.nl](http://www.heraklith.nl)

## SPECIFICATIES

### TEKTALAN A2 SMARTTEC

Hoogte (mm)	Geschikt voor paneeldikte (mm)	Dikte (mm)	Lengte (mm)	Strips/doos
45	50	12	1000	20
70	75	12	1000	20
95	100	12	1000	10
120	125	12	1000	10
145	150	12	1000	10
170	175	12	1000	10
195	200	12	1000	10
220	225	12	1000	10

### Opties

Vezelbreedte	1,0 mm
Kleur	Wit (RAL 9003), RAL

### HERATEKTA+ & HERAFOAM

Hoogte (mm)	Geschikt voor paneeldikte (mm)	Dikte (mm)	Lengte (mm)	Lengte grootformaat (mm)	Strips/doos
45	50	15	985	995	20
75	80	15	985	995	20
95	100	15	985	995	10
100	105	15	985	995	10
120	125	15	985	995	10
125	130	15	985	995	10
145	150	15	985	995	10
165	170	15	985	995	10
170	175	15	985	995	10
195	200	15	985	995	10

\* Let op: de sluitstrips beslaan de halve lengte van de grootformaat Heratekta+ panelen

Bevestig Heraklith houtwolpanelen altijd volgens onze verwerkingsinstructies. Deze vindt u op [www.heraklith.nl/downloads](http://www.heraklith.nl/downloads)

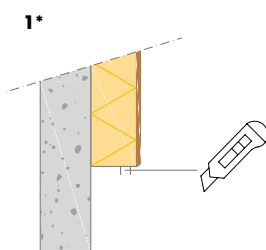
**Heraklith**<sup>®</sup>  
[www.heraklith.nl](http://www.heraklith.nl)



Wij adviseren u om spuitbusjes **Heraklith<sup>®</sup> verf** mee te bestellen als u de **perfecte eindafwerking** voor uw opdrachtgever wilt realiseren.

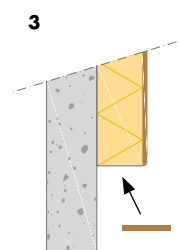
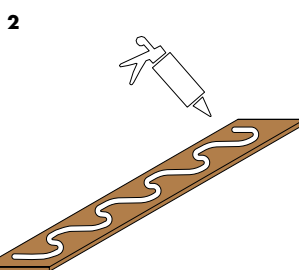
### Let op

Onze sluitstrips spuiten we alleen op het grote vlak fabrieksmatig. De zijkantjes zijn dan ook onbehandeld.



\* Van toepassing op:

- Herafoam
- Heratekta+



**Wil je meer informatie? Neem dan contact met ons op**

### Knauf Insulation B.V.

Dakota 7  
5126 RL Gilze

Tel: + 31 (0)162 - 42 12 45

e-mail: [customerservice.nl@knaufinsulation.com](mailto:customerservice.nl@knaufinsulation.com)

[www.heraklith.nl](http://www.heraklith.nl)

Onze algemene verkoop- en leveringsvoorwaarden zijn van toepassing op al onze aanbiedingen, mededelingen en overeenkomsten, ondanks alle tegengestelde bepalingen die op bestelbrieven of andere uitingen kunnen voorkomen. Voor een overzicht van onze algemene voorwaarden kunt u terecht op: [www.heraklith.nl/downloads](http://www.heraklith.nl/downloads). De teksten en illustraties in dit document zijn met grote zorg samengesteld. Desondanks kunnen fouten niet uitgesloten worden. De uitgever en redacteurs kunnen geen juridische verantwoordelijkheid of welke aansprakelijkheid dan ook dragen voor onjuiste informatie en de daaruit voortvloeiende gevolgen.

V3-NL 11/2023

Heraklith<sup>®</sup> is een geregistreerd  
handelsmerk van

**KNAUF**INSULATION