

KNAUF

Sicher am Sockel

FachInfo spezial



Build on us.

Sockel-SM Pro

Universell, einfach, sicher. Mit Prüfzeugnis!

Knauf Sockel-SM Pro können Sie als Klebemörtel, Armiermörtel und Oberputz einsetzen. Er spart Ihnen ein zusätzliches Feuchteschutz-Produkt. Und damit einen kompletten Arbeitsgang.

Einzige Voraussetzung: Die Gesamtputzstärke beträgt mindestens 7 mm. Dabei sorgt die bewährte SM-Technologie für hervorragende Haltbarkeit und gleichmäßige Oberflächen.



KLEBEN ■ ARMIEREN ■ VERPUTZEN



FEUCHTESPERRE

Know-how für Profis

Fachgerechter Sockelaufbau nach Plan

Bodenfeuchtigkeit und Spritzwasser: Auf den Sockel wirken besondere Belastungen. Deshalb braucht ein für Jahre schöner und widerstandsfähiger Sockel Profis mit Plan. Mit dieser FachInfo speziell bieten wir Ihnen die gängigen Sockel-Ausführungen – kompakt und praktisch für Ihre Jackentasche.



Sockelausbildung bei Bestandsgebäuden

- 4 Zurückspringender Sockel mit geringer Geländeeinbindung
- 5 Flächenbündiger Sockel mit geringer Geländeeinbindung

Sockelausbildung im WDVS mit Knauf WARM-WAND

- 6 Zurückspringender Sockel mit durchgehender Geländeeinbindung
- 7 Flächenbündiger Sockel mit durchgehender Geländeeinbindung

Sockelausbildung im Holzbau

- 8 Zurückspringender Sockel mit durchgehender Geländeeinbindung

Sockelausbildung bei monolithischem Mauerwerk

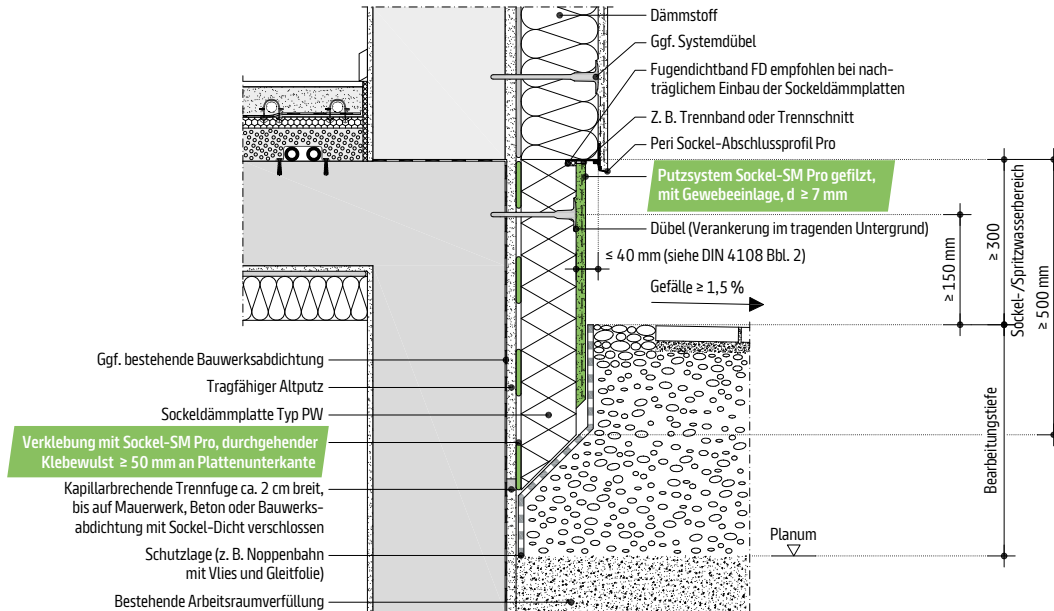
- 9 Flächenbündiger Sockel mit durchgehender Geländeeinbindung

Sockelausbildung bei Bestandsgebäuden

Zurückspringender Sockel mit geringer Geländeeinbindung

Gut zu Wissen

Falls ein tragfähiger Bestandsputz und keine Putzabdichtung im erdberührten Bereich vorhanden ist, ist dieser bis zum Putzgrund bzw. Bauwerksabdichtung mit einer 20 mm breiten, kapillarbrechenden Schicht zu trennen. Anschließend Trennfuge vollständig mit Sockel-Dicht Sprint verschließen.

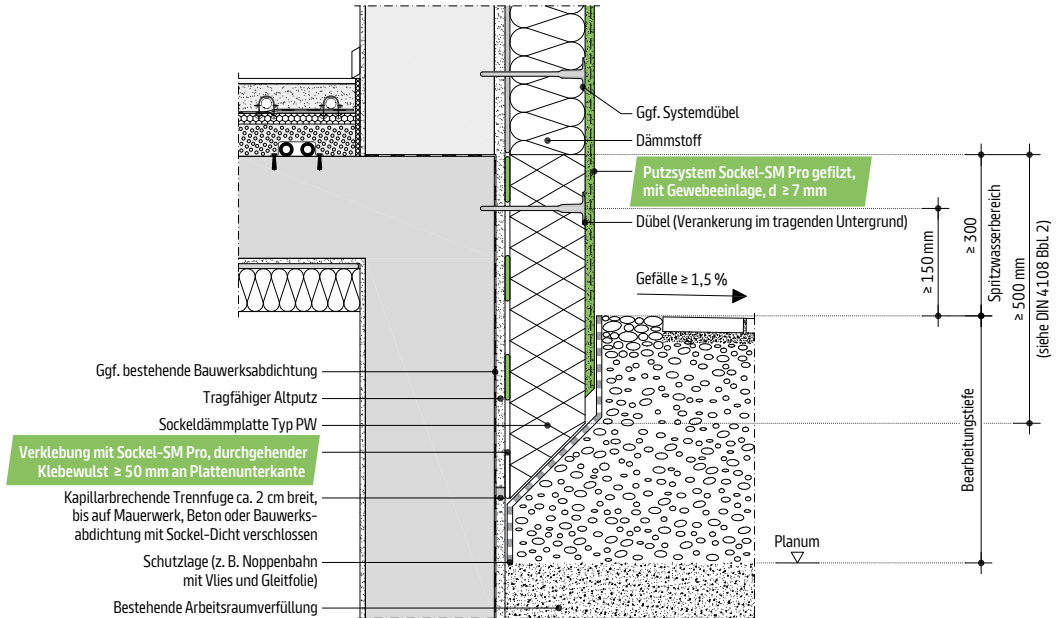


Sockelausbildung bei Bestandsgebäuden

Flächenbündiger Sockel mit geringer Geländeeinbindung

Gut zu Wissen

Druch den nicht kapillaraktiven Sockel-SM Pro ist eine Hinterfeuchtung der Perimeterdämmplatte ausgeschlossen.

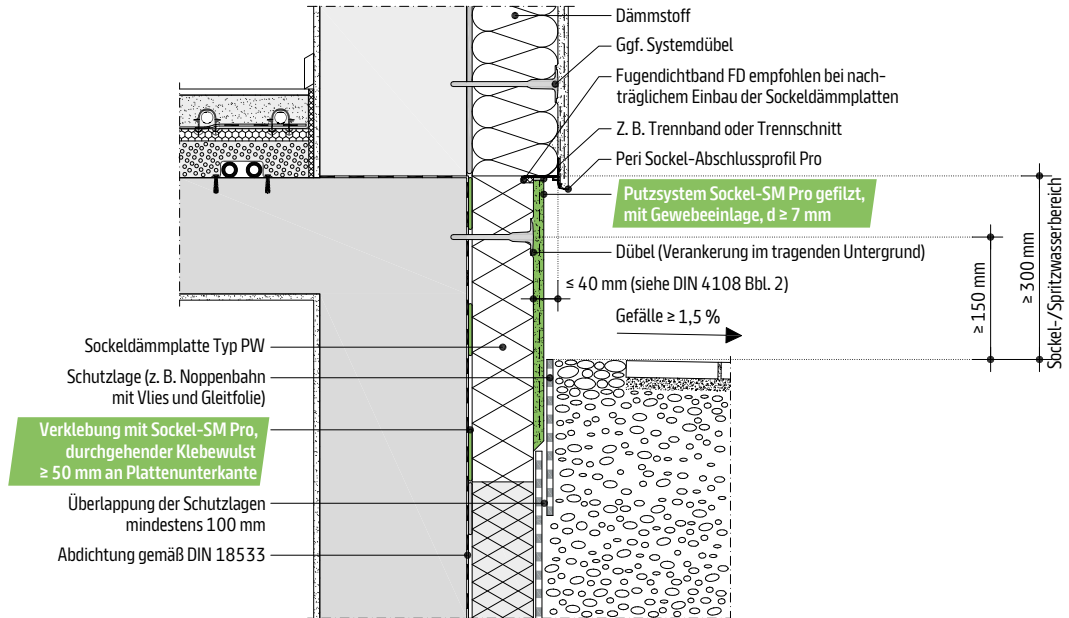


Sockelausbildung im WDVS mit Knauf WARM-WAND

Zurückspringender Sockel mit durchgehender Geländeeinbindung

Gut zu Wissen

Bei Bauwerksabdichtungen, die mit bituminösen Dickbeschichtungen ausgeführt sind, kann Sockel-SM Pro als Klebemörtel verwendet werden.

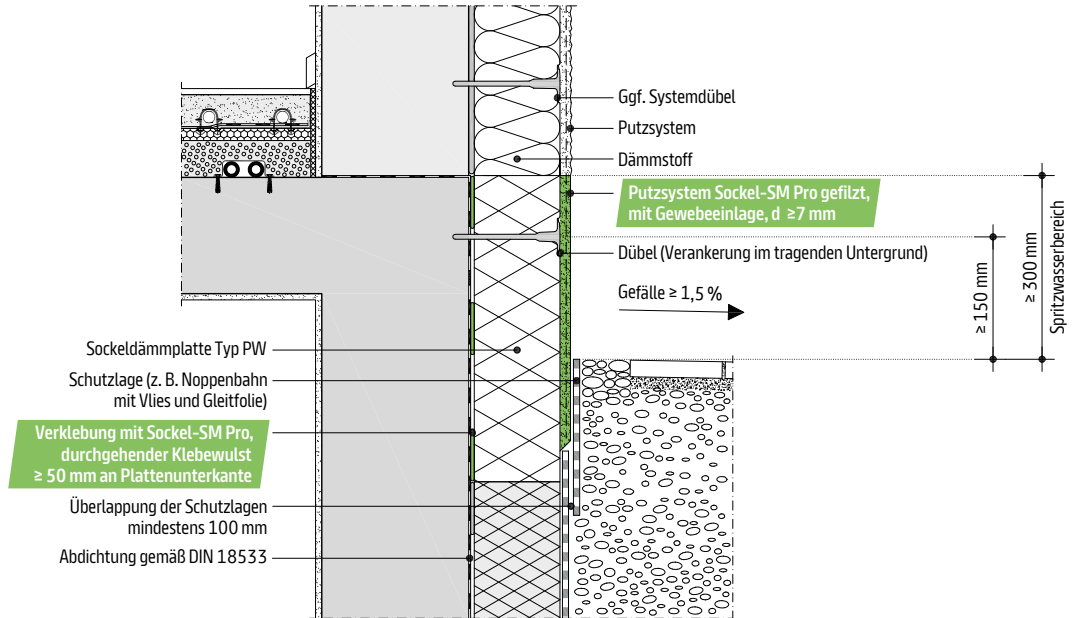


Sockelausbildung im WDVS mit Knauf WARM-WAND

Flächenbündiger Sockel mit durchgehender Geländeeinbindung

Gut zu Wissen

Bei einer durchgehenden Dämmstoffdicke endet der Oberputz über dem Sockelbereich. Die Sockelfläche wird gefelzt.

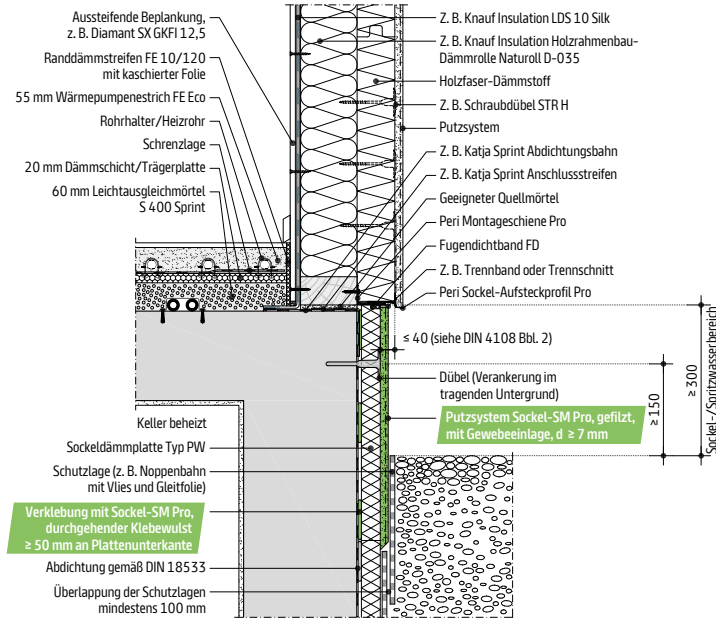


Sockelausbildung im Holzbau

Zurückspringender Sockel mit durchgehender Geländeeinbindung

Gut zu Wissen

Bei zurück gesetzten Sockelflächen sind Wartungsarbeiten, z. B. durch mechanische Beschädigungen, effektiver instand zu setzen, ohne dass die komplette Fassade überarbeitet werden muss.

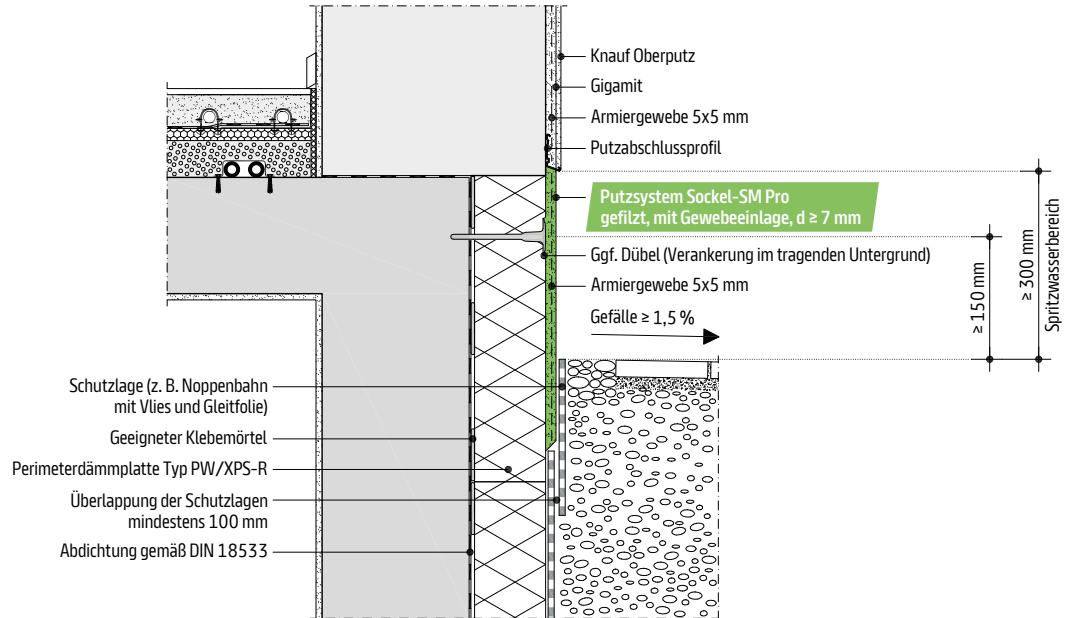


Sockelausbildung bei monolithischem Mauerwerk

Flächenbündiger Sockel mit durchgehender Geländeeinbindung

Gut zu Wissen

Im Sockelbereich ist grundsätzlich mit erhöhter Feuchtigkeitsbelastung zu rechnen. Das Putzsystem muss einen erhöhten Widerstand gegen Spritzwasser aufweisen. Sockel-SM Pro ist ein speziell hochvergüteter Sockelputz bei dem auf eine Putzabdichtung verzichtet werden kann.



Sicher ist sicher. Sockel-SM Pro.

Mit dem neuen Knauf Sockel-SM Pro schaffen Sie sehr widerstandsfähige und haltbare Sockel.

Was uns so sicher macht? Wir haben ihn ausgiebig getestet. Und das allgemeine bauaufsichtliche Prüfzeugnis der MPA Braunschweig erhalten.



Hart im Nehmen: Zementbasis und spezielle Faserverstärkung gegen mechanische Einwirkung und Risse



Technisch überlegen: durch integrierte Sperre gegen aufsteigende Feuchtigkeit und Ausblühungen ab Gesamtputzdicke ≥ 7 mm



Universell: verwendbar als Klebemörtel, Armiermörtel und Oberputz



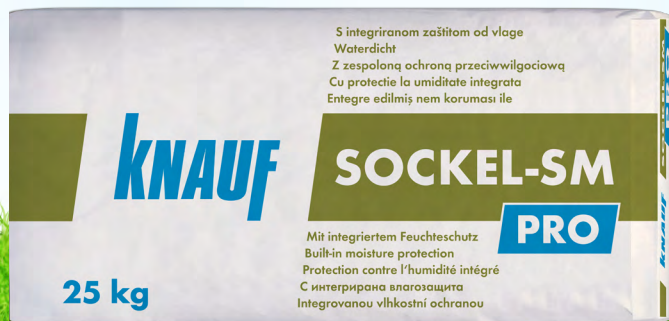
Macht flexibel: Höhe der Geländeoberkante muss vorab nicht genau festgelegt werden



Besonders ausdauernd: für eine anhaltend attraktive Optik



Sockel-SM Pro in der Verarbeitung:
Film ab!



KLEBEN ■ ARMIEREN ■ VERPUTZEN



FEUCHTESPERRE

Nutzen Sie die wertvollen Services von Knauf



Knauf Digital

> www.knauf.de/social-media



Knauf Akademie

> www.knauf-akademie.de



Knauf Direkt

> www.knauf.de/tas

Technische Änderungen vorbehalten. Es gilt die jeweils aktuelle Auflage. Unsere Gewährleistung bezieht sich nur auf die einwandfreie Beschaffenheit unseres Materials. Konstruktive, statische und bauphysikalische Eigenschaften von Knauf Systemen können nur erreicht werden, wenn die ausschließliche Verwendung von Knauf Systemkomponenten oder von Knauf ausdrücklich empfohlenen Produkten sichergestellt ist. Verbrauchs-, Mengen- und Ausführungsangaben sind Erfahrungswerte, die im Falle abweichender Gegebenheiten nicht ohne Weiteres übertragen werden können. Die enthaltenen Angaben entsprechen unserem derzeitigen Stand der Technik. Der Prospekt kann aber nicht den Gesamtstand allgemein anerkannter Regeln der Bautechnik, einschlägiger Normen, Richtlinien und handwerklicher Regeln enthalten. Diese müssen vom Ausführenden neben den Verarbeitungsvorschriften entsprechend beachtet werden. Alle Rechte vorbehalten. Änderungen, Nachdrucke und fotomechanische sowie elektronische Wiedergabe, auch auszugsweise, bedürfen der ausdrücklichen Genehmigung der Firma Knauf Gips KG, Am Bahnhof 7, 97346 Iphofen. Lieferung nur über den Fachhandel. Wir beliefern den Fachhandel auf Grundlage unserer jeweils gültigen allgemeinen Geschäfts-, Lieferungs- und Zahlungsbedingungen (AGB).

Build on us.

Knauf Gips KG, Am Bahnhof 7, 97346 Iphofen

PP16_BR.de/ger/08.25/0