

TECTOPANEL

SEINÄPÄÄLLYSTEET

Akustinen katto- ja seinäpinta tarjoaa monia mahdollisuuksia. Maalaamaton pinta antaa paljon mahdollisuuksia luovuuteen. Runsaasti eri kokoja. Voidaan taivuttaa asennuspaikalla tai valmiiksi tehtaalla.

TIESITKÖ, ETTÄ...

Knauf Danolinen akustiset seinät ja katot täyttävät akustiikkaan liittyvät vaatimukset.

SEINÄPÄÄLLYSTEET

TECTOPANEL

KOOT

400 x 600 x 9,5 mm	R
600 x 600 x 12,5 mm	G, M, T, R
600 x 2400 x 12,5 mm	R
625 x 625 x 12,5 mm	G, M, R
625 x 1250 x 12,5 mm	G, R

Muut koot saatavana tilauksesta

PINNOITE

Pintakäsitlemätön

DANISH INDOOR CLIMATE LABELLING (DIM)

-SISÄILMALUOKITUS

Sisäilma-arvo: 10 päivää

Hiukkaspäästöt: matala (< 0,75 mg)

PUHDISTUS

Pöly voidaan poistaa pölyhuiskalla tai imurilla. Lian poistaminen riippuu käytetystä maalista, mutta kevyt lika voidaan tavallisesti poistaa kostealla kankaalla, tavanomaisilla puhdistustavoilla ja miedolla neutraalilla pesuaineella. Katso maalivalmistajan suositukset, jos tahrat ovat pinttyneitä tai jos olet epävarma niiden puhdistamisesta.

YMPÄRISTÖOLOSUHTEET

Tuote on suunniteltu toimimaan tavallisissa käyttöolosuhteissa. Testattu 90%:n suhteellisessa ilmankosteudessa ja 30°C:n lämpötilassa. Tuote kestää enintään 50°C:n lämpötilan.

VALONHEIJASTUSKYKY

Riippuvainen asennuspaikalla käytettävästä maalista.

PALOLUOKITUS

A2-s1,d0

PALOLUOKITUS

Luokka 1; K110, A2-s1,d0; BD 30

KESTÄVYYT

Tuotteet on tehty kuituvahvistetusta kipsilevystä. Ne kestävät hyvin normaalikäyttöä ja huoltotoimenpiteitä esim. Uudelleenmaalausta..

PAINO

Levyn viitteellinen paino: 7,70 – 9,90.

Perforointityypin mukaan.



SERTIFIKAATIT M1

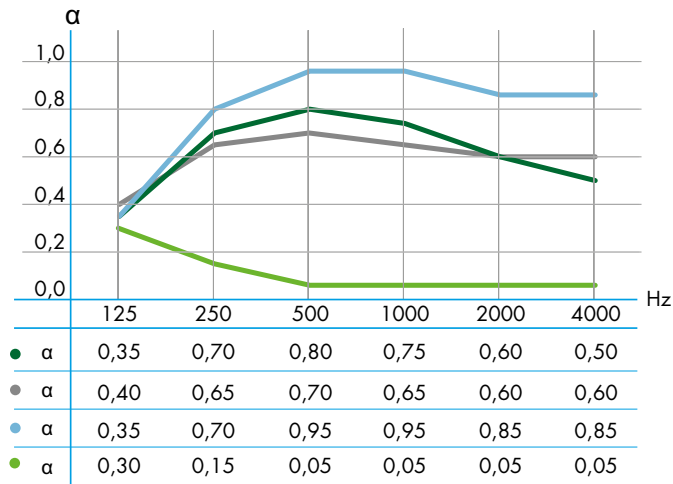
- Vaatimustenmukaisuusvakuutus (EN 14190)
- Danish Indoor Climate Labelling



SEINÄPÄÄLLYSTEET

TECTOPANEL

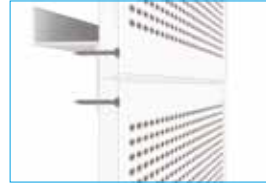
AKUSTIIKKA



- Globe, 65 mm asennussyvyys, 50 mm mineraalivilla α_w : 0,65, NRC: 0,70
- Micro, 65 mm asennussyvyys, 50 mm mineraalivilla α_w : 0,65, NRC: 0,60
- Tangent, 65 mm asennussyvyys, 50 mm mineraalivilla α_w : 0,90, NRC: 0,85
- Regula, 65 mm asennussyvyys, 50 mm mineraalivilla α_w : 0,10, NRC: 0,05

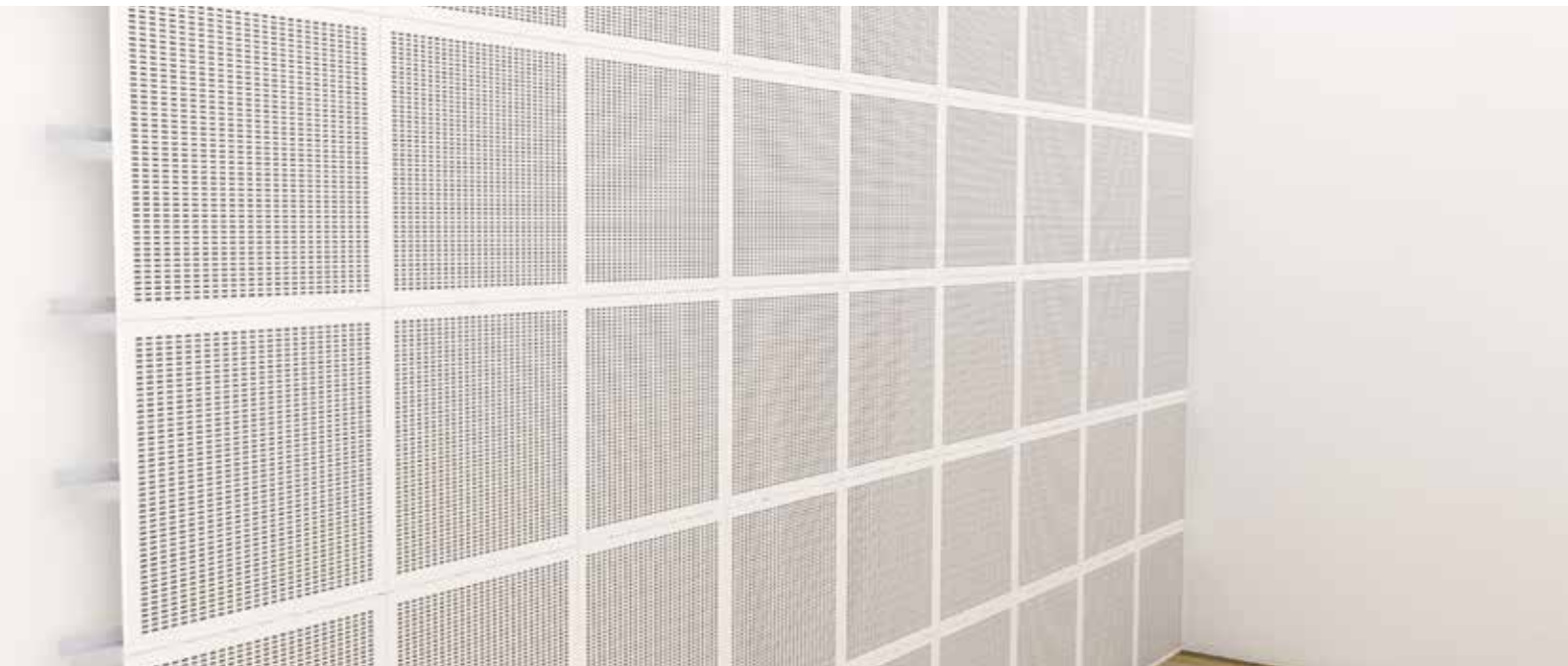
Saat akustiikkatietoja vaihtoehtoisista rakenteista kohdasta "Vaimennustiedot" osoitteessa www.knaufdanoline.fi

REUNA



B-reuna
(VIISTETTY REUNA)
Näkyvät saumat





REI'ITYS

Saatavana myös sileänä/Regulana.

Muita rei'itysmalleja saatavana tilauksesta.



Globe, Ø6 mm,
15 mm k/k
Rei'itys: 9-11%

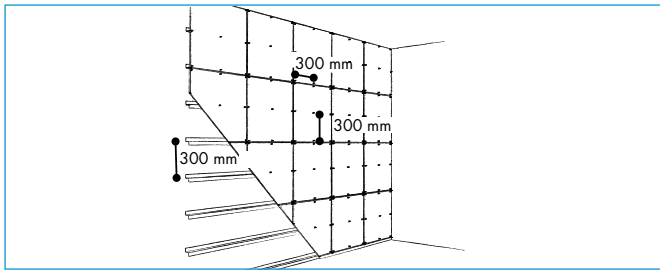
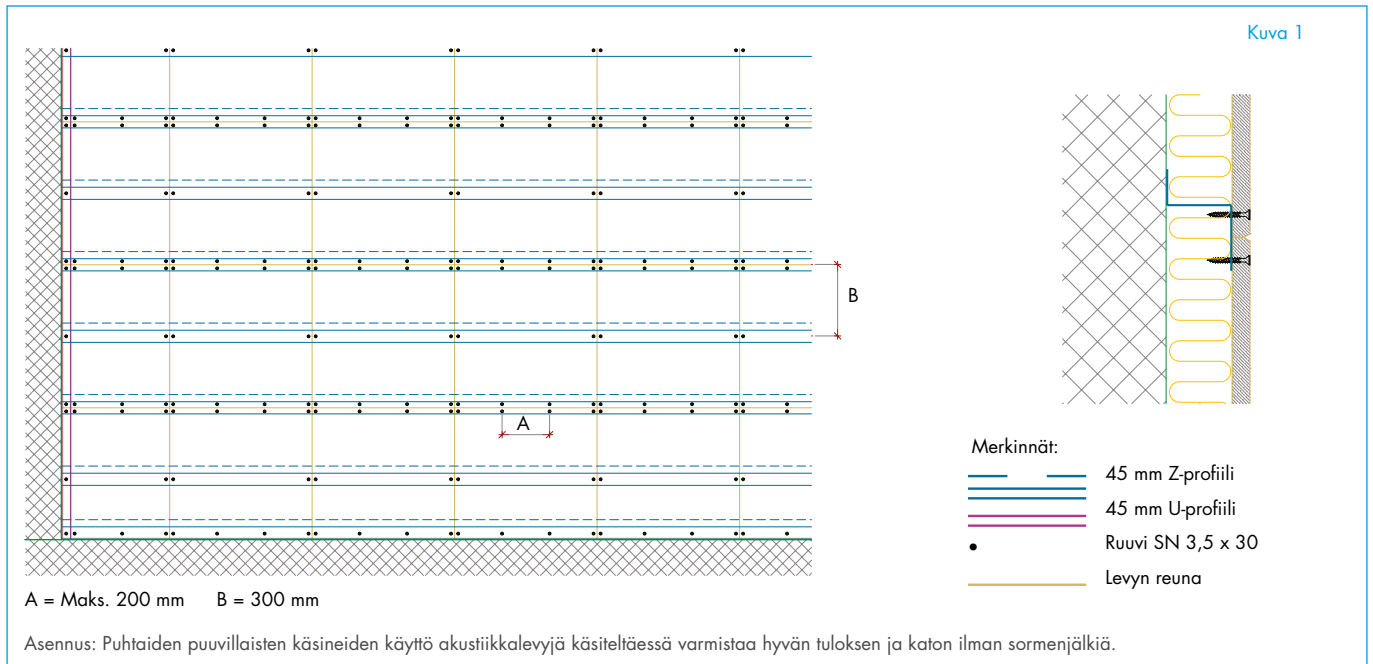


Micro, 3 x 3 mm,
8,3 mm k/k
Rei'itys: 9,5-10,7%



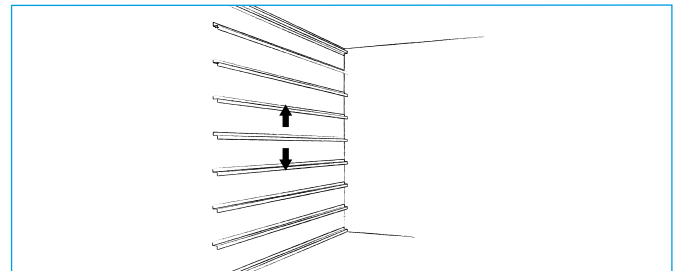
Tangent, 4 x 14 mm,
10/20 mm k/k
Rei'itys: 21,1-21,3%

ASENNUSOPAS



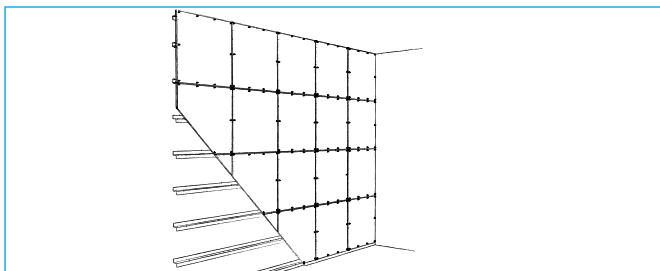
KOOLAUS

- Tectopanelin asennuksessa seinään voidaan käyttää puu-(kuva 1) tai teräskoolausta (yllä)voimassa olevien palosäädösten mukaan.
- Koolaukset voidaan asentaa pystysuoraan tai vaakasuoraan.
- Koolauksen on oltava vähintään 45 mm:n levyisiä.
- Katso myös seuraavalla sivulla oleva kohta „Akustiikka“.



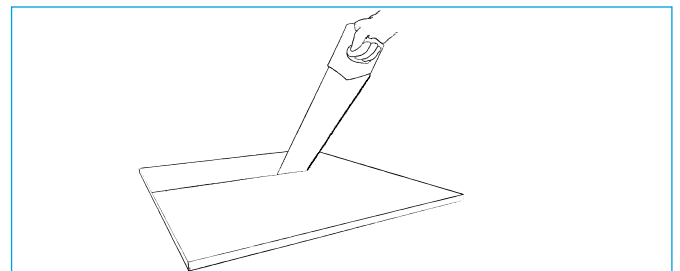
JAKO

- Rei'itetyt seinälevyt asennetaan tavallisesti seinän yläosaan akustisten vaatimusten ja huoneen muodon mukaan.
- Rei'itetyillä levyillä voidaan kuitenkin päällystää koko seinä, jos tällä saavutetaan haluttu vaikutus.
- Noudata mahdollisia rakennuspiirustuksia tai jaa seinäpinta siten, että rei'itetyt moduulit sijoittuvat huoneeseen symmetrisesti.



ASENNUS

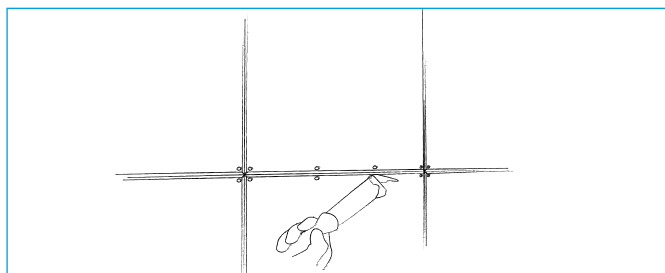
- Asenna levyt.
- Asenna ensimmäinen rivi linjalangan avulla.
- Levyjen on oltava tasan omilla riveillään ja kohtisuorassa viereisiä levyjä vastaan.



LEIKKAAMINEN

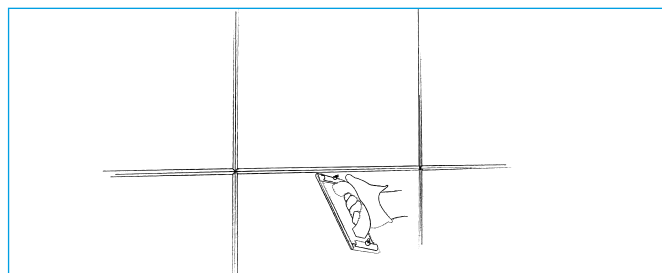
- Leikkaa elementit oikean kokoisiksi etupuolelta käyttäen pienihampaista sahaa.

ASENNUSOPAS



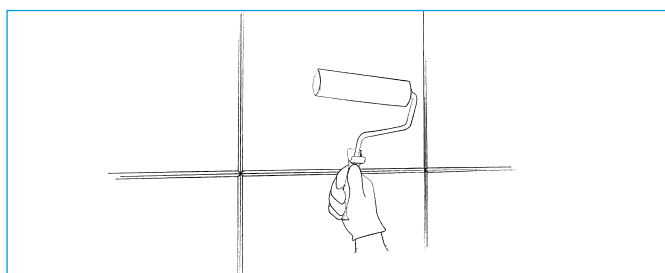
RUUVINREIKIEN TÄYTTÄMINEN

- Tarkista, että ruuvit on upotettu.
- Lisää ensimmäinen tasoitekerros ruuvinkantoihin (Knauf Dust Control).
- Anna saumasaineen kuivua.
- Lisää toinen tasoitekerros ruuvinkantoihin (Knauf Dust Control), täytä hiukan yli.
- Anna saumasaineen kuivua.



HIOMINEN

- Varmista, että saumasaine on täysin kuivunut.
- Hio hienolla hiekkapaperilla, kunnes pinta on täysin tasainen. Varo vahingoittamasta kartonkipintaa.



MAALAAMINEN

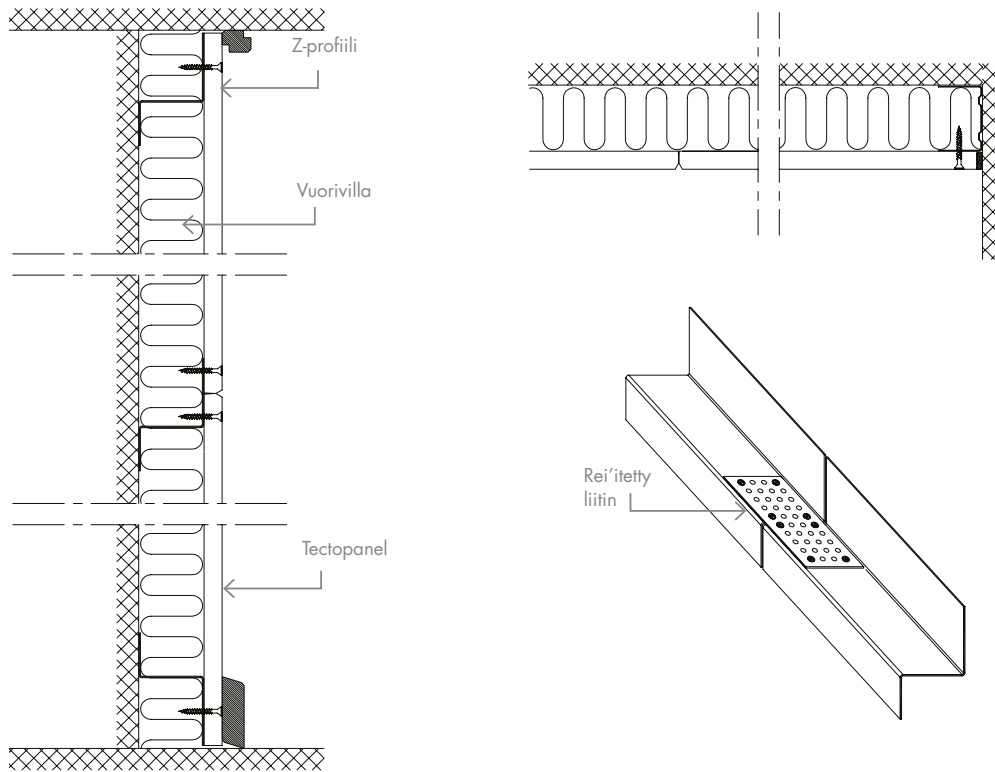
- Varmista, että saumasaine on täysin kuivunut ruuvinkantojen kohdalla ja että sen pinta on pölytön.
- Pohjustus on tehtävä maalivalmistajan ohjeiden mukaan.
- Levitä maali hienolla mohair-telalla.
- Älä käytä maalikerrokseen liikaa maalia ja varmista, että maali ei ole liian paksua siten, että rei'itettyjen levyjen akustinen huopa ei tukkeutuisi. Ruiskumaalausta ei suositella, sillä se saattaa vaikuttaa levyjen akustisiin ominaisuuksiin.

AKUSTIIKKA

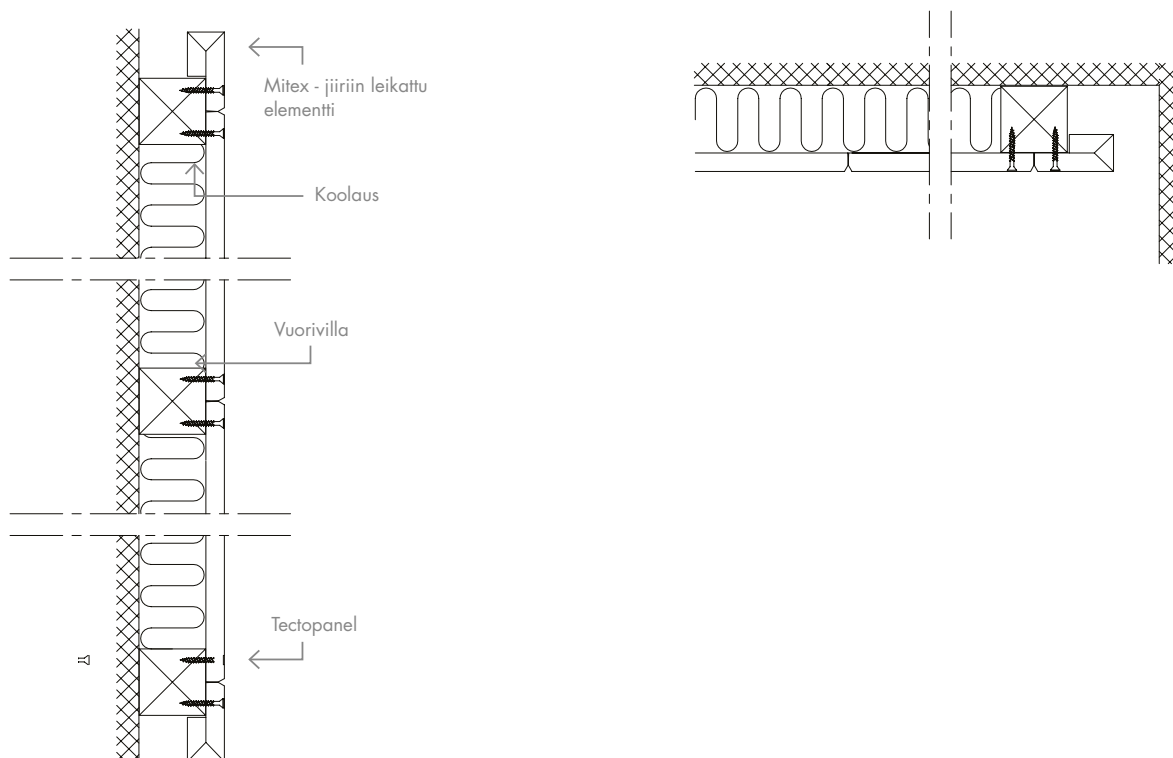
- Rei'itetty kipsilevy menettää akustiset ominaisuutensa, jos reiät tukitaan (tämä koskee molempia puolia).
- Mahdollinen höyrysulku on siksi aina sijoitettava levyn takana olevan koolauksen taakse, jotta se ei joudu kosketuksiin rei'itetyn levyn taustan kanssa.
- Asennettaessa Tectopanel-levyjä kiinteän katon alapuolelle on suositeltavaa täyttää levyn taustan ja koolauksen väliin jäävä tila mineraalivillalla. Näin varmistetaan matalien äänten vaimennus.

TIEDOT

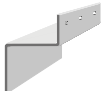



TECTOPANEL - INTEGROITU AKUSTINEN SEINÄ



TECTOPANEL - AKUSTINEN SEINÄPINTA

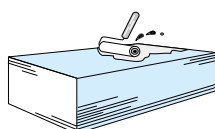


TARVIKKEET

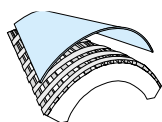
TUOTE NIMI		SAP NRO.	L x P x K (mm)
Z-profiili		199089	30 x 45 x 45 x 2300
Ruuvit (SN 3,5 x 30)		3503	3,5 x 30 mm
Dust Control, 10 l		314844	10 L
Saumauslasta		73962	-

KAAREVAT LEVYT

Kostuta levyn etupuoli vedellä ja odota 30 minuuttia. Tarvittaessa levy voidaan peittää muovilla, mikä auttaa veden imeytymistä levyyn.



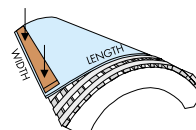
Aseta levy muotin päälle. Kiinnitä lista mallin toiselle puolelle. Varmista levyjen nopea kuivuminen, jotta homeen muodostumisen riski on mahdollisimman pieni prosessin aikana.



Hyvää tuuletusta ja ilmanvaihtoa sekä suhteellisen korkeaa lämpötilaa edellytetään. Levyt kannattaa taivuttaa ja kuivata ennen asennusta.

Paina levyä mallia vasten listalla siirtäen sitä 100 mm:n välein.

Kiinnitä lista mallin toiselle puolelle. Varmista, että paneeli on täysin kuiva ennen asennusta tai rakenteen sulkemista.



OMINAISUUDET

TAKUU

Knauf Danoline - Laatumakuu

Knauf Danoline tarjoaa yleensä jatkuvasti laadukkaita, kipsipohjaisia akustiikkaratkaisuja asiakkaiden ja loppukäyttäjien hyödynnettäväksi sekä heidän mukavuutensa parantamiseksi.

Knauf Danoline pitää lupauksensa.

- Tuotteet valmistetaan täyttämään korkeimmat kansainväliset laatuvaatimukset ja ne taataan valmistusvirheettömiksi 5 vuoden ajan.
- Tuotteet ja järjestelmät kestävät tiukimmatkin palo-, akustiikka- ja rakennestestit. Palo- ja akustiikkaominaisuuksille annetaan 30 vuoden takuu.
- Tarjoamme laadukasta palvelua ja teknistä tukea.
- Tarjoamme kaikille yhtäläistä palvelua.
- Vastamme asiakkaiden pyyntöihin nopeasti.

Knauf Danoline on toiminut rakennusteollisuudessa 50 vuoden ajan. Tietotaitomme ja Knauf-konsernin osana toimiminen on antanut meille mahdollisuuden säilyttää asiantuntemuksemme ja kapasiteettimme, mikä varmistaa tuotannon joustavuuden, rakennusmarkkinoiden tarpeiden ymmärtämisen ja tuotteiden jatkuvan kehittämisen.

Knauf Danoline on sitoutunut kehittämään tuotevalikoimaansa ja vuosittaisten tuotearvioiden sekä tuotteiden optimoinnin myötä Knauf Danoline tarjoaa mukautuvia ratkaisuja, jotka vastaavat markkinoiden erilaisiin vaatimuksiin säilyttäen luontaisen kykynsä kestää eliniän. Näin Knauf Danoline voi jatkuvasti tarjota:

- Helposti puhdistettavia ratkaisuja, jotka säilyttävät akustiikka- ja sisäilmaominaisuutensa koko käyttöiän, vaikka ne maalattaisiin kerta toisensa jälkeen.
- Kestäviä kipsiratkaisuja, jotka voivat kestää rakennuksen eliniän ajan.
- Klassisia, ajattomia malleja, jotka säilyttävät esteettisen laatunsa koko käyttöikänsä ajan.

Yksi menestyksemme syistä on laadukas asiakkaiden ja muiden toimintaamme osallistuvien tahojen palvelu. Vain näin voimme olla varmoja, että pystymme pitämään lupauksemme, jatkuvasti.



KUNNOSSAPITO JA YLLÄPITO

Asennus: Puhtaiden puuvillaisten käsineiden käyttö akustiikkalevyjä käsiteltäessä varmistaa hyvän tuloksen ja katon ilman sormenjälkiä.

TUOTE-KATEGORIA	AVATTAVAT T-LISTAKATOT	
TUOTTEET	Visona, Contur, Belgravia, Markant, Plaza	Danotile, Medley
PINNOITE	Valkoiseksi maalattu	Kalvopinnoite
KUNNOSSA-PITO	Suunniteltu normaaliolosuhteisiin, joissa suhteellinen ilmankosteus on enintään 70 % ja lämpötila 25 °C. Tällaisia paikkoja ovat esimerkiksi toimistot, laitokset ja vastaavat tilat. 600 x 600 -kokoiset Belgravia-, Markant-, Plaza- ja Danotile-levyt on myös testattu 90 %:n suhteellisessa kosteudessa 30 °C:n lämpötilassa, joten niitä voidaan käyttää vaativissa kohteissa, joissa esiintyy usein suuria lämpötilan ja kosteuden vaihteluita. Tällaisia tiloja ovat esimerkiksi keittiöt ja laboratoriot. Jos ilmankosteus on suuri, on syytä käyttää erityisiä korroosiosuojattuja kannatinjärjestelmiä.	
PUHDISTUS	Pöly voidaan poistaa pölyhuiskalla tai imurilla. Lika voidaan poistaa kostealla kankaalla, tavanomaisilla puhdistustavoilla ja miedolla neutraalilla pesuaineella. Pintynyt lika ja pienet vauriot on pyyhittävä puhtaaksi ennen päällemaalausta.	Pöly voidaan poistaa pölyhuiskalla tai imurilla. Lika voidaan poistaa kostealla kankaalla, käyttäen tarvittaessa mietoä pesuainetta. Pintyneen lian poistamiseksi voidaan tarvittaessa käyttää vahvempia pesuaineita. Tuote kestää kovaa puhdistusta väkeillä desinfiointijä pesuaineilla, joiden pH on erittäin korkea tai matala pH (13,0 - 2,5).
KORJAUS	Näkyvämmät pintavauriot ja naarmut voidaan korjata käyttämällä täyteainetta ja hiomalla se hiekkapaperilla tasaiseksi ennen päällemaalausta. Käytä maalatessa Danoline-korjausmaalia tai vastaavaa tuotetta (esimerkiksi NCS 0700 tai lähin RAL-väri 9003) ja maalaustelaa. Medifend-maalilla maalattujen pintojen uudelleenmaalukseen tulee käyttää ainoastaan Medifend-maalia. Rei'itettyjen tuotteiden ruiskumaalaus ei ole suositeltavaa, koska maalia saattaa päätyä taustahuopaan, mikä muuttaa tuotteen akustisia ominaisuuksia.	Vaurioita ja naarmuja saattaa olla vaikea korjata, siksi on suositeltavaa vaihtaa vahingoittuneet levyt uusiin.
VALAISIMEN RIPUSTIN	<p>DANOTILE: 625 x 625 -kokoisiin moduuleihin asti (vähimmäispaksuus 9 mm), enintään 3 kg:n yksiköt voidaan asentaa suoraan levyyn ilman vahvikkeita. Suurempia moduulikokoja ja kaikkia kokoja 6 mm:n paksuudella; tarpeeksi vahva vahvikelevy voidaan asentaa elementin taakse. Vahvikelevyn on ulotuttava pääkannattimiin asti, jotta kuorma välittyy niihin. Kokonaispaino saa olla enintään 3 kg / katon m². Lisää ripustimia on käytettävä, jos kuormat ovat yli 3 kg/m². Yli 3 kg:n yksiköt pitää asentaa erikseen, jotta ne eivät tee kuormitusta kattoon.</p> <p>BELGRAVIA, MARKANT, PLAZA, MEDLEY: 625 x 625 -kokoisiin moduuleihin asti (ei Tangent-rei'itystä), enintään 3 kg:n yksiköt voidaan asentaa suoraan levyyn ilman vahvikkeita. Suurempia moduulikokoja ja kaikkia Tangent rei'itykset; tarpeeksi vahva vahvikelevy voidaan asentaa elementin taakse. Vahvikelevyn on ulotuttava pääkannattimiin asti, jotta kuorma välittyy niihin. Kokonaispaino saa olla enintään 3 kg / katon m². Lisää ripustimia on käytettävä, jos kuormat ovat yli 3 kg/m². Yli 3 kg:n yksiköt pitää asentaa erikseen, jotta ne eivät tee kuormitusta kattoon.</p> <p>VISONA, CONTUR: Pienemmissä yksiköissä (enintään 3 kg) tarpeeksi vahva vahvikelevy voidaan asentaa elementin taakse. Vahvikelevyn on ulotuttava pääkannattimiin asti, jotta kuorma välittyy niihin. Kokonaispaino saa olla enintään 3 kg / katon m². Lisää ripustimia on käytettävä, jos kuormat ovat yli 3 kg/m². Yli 3 kg:n yksiköt pitää asentaa erikseen, jotta ne eivät tee kuormitusta kattoon.</p>	
TUOTE-KATEGORIA	ITSEKANTAVAT KATOT	
TUOTTEET	CORRIDOR 400, CORRIDOR SWING	
PINNOITE	Valkoiseksi maalattu	
KUNNOSSAPITO	Suunniteltu normaaliolosuhteisiin, joissa suhteellinen ilmankosteus on enintään 70 % ja lämpötila 25 °C. Tällaisia paikkoja ovat esimerkiksi toimistot, laitokset ja vastaavat tilat. Corridor 400-levyt on myös testattu 90 %:n suhteellisessa kosteudessa 30 °C:n lämpötilassa, joten niitä voidaan käyttää vaativissa kohteissa, joissa esiintyy usein suuria lämpötilan ja kosteuden vaihteluita. Tällaisia tiloja ovat esimerkiksi keittiöt ja laboratoriot.	
PUHDISTUS	Pöly voidaan poistaa pölyhuiskalla tai imurilla. Lika voidaan poistaa kostealla kankaalla, tavanomaisilla puhdistustavoilla ja miedolla neutraalilla pesuaineella. Pintynyt lika ja pienet vauriot on pyyhittävä puhtaaksi ennen päällemaalausta.	
KORJAUS	Näkyvämmät pintavauriot ja naarmut voidaan korjata käyttämällä täyteainetta ja hiomalla se hiekkapaperilla tasaiseksi ennen päällemaalausta. Käytä maalatessa Danoline-korjausmaalia tai vastaavaa tuotetta (esimerkiksi NCS 0700 tai lähin RAL-väri 9003) ja maalaustelaa. Medifend-maalilla maalattujen pintojen uudelleenmaalukseen tulee käyttää ainoastaan Medifend-maalia. Rei'itettyjen tuotteiden ruiskumaalaus ei ole suositeltavaa, koska maalia saattaa päätyä taustahuopaan, mikä muuttaa tuotteen akustisia ominaisuuksia.	
VALAISIMEN RIPUSTIN	<p>CORRIDOR 400: Enintään 3 kg yksiköt voidaan asentaa suoraan levyyn ilman vahvikkeita. Huom. maksimileikkaus asennettaessa levyyn keskiosaa on Ø 265 mm / 265 x 265 mm Yli 3 kg:n yksiköt pitää tukea erikseen, jotta ne eivät tee kuormitusta kattoon.</p> <p>CORRIDOR SWING: Kattolevy ei ehkä kannata siihen ripustettujen esineiden painoa.</p>	

KUNNOSSAPITO JA YLLÄPITO

Asennus: Puhtaiden puuvillaisten käsineiden käyttö akustiikkalevyjä käsiteltäessä varmistaa hyvän tuloksen ja katon ilman sormenjälkiä.

TUOTE-KATEGORIA	KIINTEÄT KATTO- JA SEINÄPÄÄLLYSTEET			
TUOTTEET	DANOPANEL	DESIGNPANEL, TECTOPANEL, SOLO-PANEL, STRATOPANEL	CONTRAPANEL, ADIT	KINOPANEL, AMFIPANEL
PINNOITE	Valkoiseksi maalattu	Pintakäsittelemätön	Kalvopinnoite	Mustaksi maalattu
KUNNOSSAPITO	<p>Suunniteltu normaaliolosuhteisiin, joissa suhteellinen ilmankosteus on enintään 70 % ja lämpötila 25 °C. Tällaisia paikkoja ovat esimerkiksi toimistot, laitokset ja vastaavat tilat.</p> <p>DESIGNPANEL, TECTOPANEL: Levyt on myös testattu 90 %:n suhteellisessa kosteudessa 30 °C:n lämpötilassa, joten niitä voidaan käyttää vaativissa kohteissa, joissa esiintyy usein suuria lämpötilan ja kosteuden vaihteluita. Tällaisia tiloja ovat esimerkiksi keittiöt ja laboratoriot. Jos ilmankosteus on suuri, on syytä käyttää korroosiosuojattuna kannatinjärjestelmiä ja levyjä, joiden pintakäsittely on kestävä ja pestävissä.</p> <p>CONTRAPANEL: Tuote on suunniteltu käytettäväksi urheiluhalleissa ja vastaavissa tiloissa, joissa olosuhteet eivät normaalisti ylitä 70 %:n suhteellista kosteutta ja 25 °C:n lämpötilaa.</p> <p>ADIT: Levyt on tehty tilaustyönä ja ne on suunniteltu käytettäväksi normaaliolosuhteissa (70 % ja 25 °C), esimerkiksi toimistoissa laitoksissa ja vastaavissa tiloissa, ellei toisin mainita.</p> <p>ADIT: ja Contrapanel-levyn sietokyky on myös testattu 90 %:n suhteellisessa kosteudessa 30 °C:n lämpötilassa, joten tuotetta voidaan käyttää vaativissa olosuhteissa, joissa esiintyy usein suuria lämpötilan ja kosteuden vaihteluita.</p>			
PUHDISTUS	<p>Pöly voidaan poistaa pölyhuiskalla tai imurilla. Lian poistaminen riippuu käytetystä maalista, mutta kevyt lika voidaan tavallisesti poistaa kostealla kankaalla, tavanomaisilla puhdistustavoilla ja miedolla neutraalilla pesuaineella. Katso maalivalmistajan suositukset, jos tahrat ovat pinttyneitä tai jos olet epävarma niiden puhdistamisesta.</p> <p>CONTRAPANEL: Pöly voidaan poistaa pölyhuiskalla tai imurilla. Lika voidaan poistaa kostealla kankaalla, tavanomaisilla puhdistustavoilla ja miedolla neutraalilla pesuaineella. Pinttyneen lian poistamiseksi voidaan tarvittaessa käyttää vahvempia pesuaineita tai kun puhdistusaikataulu vaatii tämän.</p>			
KORJAUS	<p>Näkyvämmät pintavauriot ja naarmut voidaan korjata käyttämällä täyteainetta ja hiomalla se hiekkapaperilla tasaiseksi ennen päällemaalausta. Käytä maala- tessa Danoline-korjausmaalia tai vastaavaa tuotetta (esimerkiksi NCS 0700 tai lähin RAL-väri 9003) ja maalaustelaa. Medifend-maalilla maalattujen pintojen uudelleenmaalaukseen tulee käyttää ainoastaan Medifend-maalia. Rei'itettyjen tuotteiden ruiskumaalaus ei ole suositeltavaa, koska maalia saattaa päätyä taustahuopaan, mikä muuttaa tuotteen akustisia ominaisuuksia.</p> <p>Maalaa maalaustelalla. Käytä samaa maalia kuin alkuperäisessä pintakäsittelyssä. Rei'itettyjen tuotteiden suositeltavaa, koska maalia saattaa päätyä taustahuopaan, mikä muuttaa tuotteen akustisia ominaisuuksia.</p> <p>Vaurioita ja naarmuja on vaikea korjata, ja siksi on suositeltavaa vaihtaa vahingoittuneet levyt uusiin.</p> <p>Käytä maalatessa Knauf Danoline-korjausmaalia tai vastaavaa tuotetta (NCS S9000-N) ja maalaustelaa. Rei'itettyjen tuotteiden ruiskumaalaus ei ole suositeltavaa, koska maalia saattaa päätyä taustahuopaan, mikä muuttaa tuotteen akustisia ominaisuuksia.</p>			
VALAISIMEN RIPUSTIN	<p>Levy ei ehkä kannna siihen ripustettujen esineiden painoa, ellei toisin mainita. Kevyet, enintään 3 kg/m²:n painoiset esineet voidaan asentaa ripustamalla kannatinrakenteeseen, jonka on kestävä esineen koko paino.</p> <p>Kevyet, enintään 3 kg:n painoiset esineet voidaan asentaa suoraan levyyn käyttäen sopivia kiinnikkeitä. Yli 3 kg:n painoiset esineet on ripustettava koolausjärjestelmään, jonka on kestävä esineen koko paino.</p> <p>CONTRAPANEL: Kevyet, enintään 3 kg:n painoiset esineet voidaan asentaa suoraan levyyn käyttäen sopivia kiinnikkeitä. Yli 3 kg:n painoiset esineet on ripustettava koolausjärjestelmään, jonka on kestävä esineen koko paino.</p> <p>Levy ei ehkä kannna siihen ripustettujen esineiden painoa, ellei toisin mainita.</p>			

TUOTE-KATEGORIA	SISUSTUSELEMENTIT	
Tuotteet	CURVEX	MITEX
Pinnoite	Pintakäsittelemätön	Pintakäsittelemätön
Kunnossapito	Suunniteltu orgaanisten katto- ja seinäkuvioiden luomiseksi, joissa suhteellinen ilmankosteus on enintään 70 % ja lämpötila 25 °C. Tällaisia paikkoja ovat esimerkiksi toimistot, laitokset ja vastaavat tilat.	Suunniteltu orgaanisten katto- ja seinäkuvioiden luomiseksi, joissa suhteellinen ilmankosteus on enintään 70 % ja lämpötila 25 °C. Tällaisia paikkoja ovat esimerkiksi toimistot, laitokset ja vastaavat tilat.
Puhdistus	Riippuu valitusta pinnasta.	
Korjaus	Riippuu valitusta pinnasta.	
Valaisimen ripustin	Levyt on tehty tilaustyönä, eivätkä ehkä kannna niihin ripustettujen esineiden painoa, ellei toisin mainita.	

KULJETUS- JA VARASTOINTIOPAS

Ennen asennusta Knauf Danoline-katto- ja seinäpäällystetuotteet on varastoitava puhtaassa ja kuivassa tilassa 0–50 °C:n lämpötilassa. Ilman suhteellinen kosteus ei saa ylittää 70 %:a. Tuotteita ei saa altistaa epätavallisille olosuhteille.

Knauf Danoline -tuotteiden kuljetuksen ja varastoinnin aikana tuotteet on:

- sijoitettava tasaiselle pinnalle
- varastoitava sisätiloihin
- suojattava suoralta kosteudelta
- suojattava iskuilta ja törmäyksiltä
- avattava varovasti tuotetta vahingoittamatta
- varastoitava tilassa, jonka suhteellinen ilmankosteus on alle 70 %
- varastoitava tilassa, jonka lämpötila on alle 50 °C.

Knauf Danoline -tuotteita kuljetettaessa on suositeltavaa pinota päällekkäin enintään kaksi lavaa.

Knauf Danoline -tuotteita varastoitaessa on suositeltavaa pinota päällekkäin enintään kolme lavaa.

