

Bande butyl adhésive

Bande d'étanchéité pour joints de fractionnement

Fiche technique

09/2025



Description produit

Bande adhésive à base de caoutchouc butyl et avec un tissu en polypropylène, permettant d'assurer une étanchéité durable au niveau de joints de fractionnement.

Dimensions

Longueur : 20 m

Largeur : 100 mm

Épaisseur : 0,6 mm

Stockage

Stocké au sec et à l'abri de la poussière, le produit se conserve pendant max. 24 mois. Température de stockage : + 5 à + 30 °C.

Conditionnement

Art. 887351

- 20 m/pce
- 1 pce/boîte
- 120 boîtes/palette

Domaine d'application

La bande s'utilise dans le cadre du système de façade isolante Knauf Komfort-Wall Brick (avec revêtement dur), dans le but d'assurer l'étanchéité au niveau des joints de fractionnement et d'empêcher une éventuelle infiltration d'humidité dans le système.

Propriétés et avantages

- De couleur grise avec tissu blanc
- Mise en œuvre aisée
- Assure l'étanchéité à l'eau et au vent
- Haute résistance à l'humidité et au vieillissement
- Auto-obturante en cas de perforation par un clou ou une vis
- Pouvoir élevé d'adhérence
- Peut être recouverte par un cimentage ou un mortier de collage Knauf

Mise en œuvre

- Les surfaces à coller devront être sèches, dégraissées et exemptes de saleté et de poussière. À basse température, la dureté du produit augmente et l'adhérence diminue. Avant utilisation, il est par conséquent recommandé de conditionner le produit à une température comprise entre + 15 et + 25 °C pendant au moins 2 heures.
- Effectuer une découpe dans l'isolant et dans le mortier d'armature à hauteur du joint de fractionnement. Largeur de joint : min. 5 mm, profondeur de la découpe : env. 50 mm.
- Dérouler la bande du rouleau et la découper à la longueur souhaitée. Retirer le film de protection et l'appliquer ensuite sur le mortier d'armature à hauteur du joint, en veillant à bien presser la bande à l'aide d'un rouleau afin d'assurer une adhérence optimale.

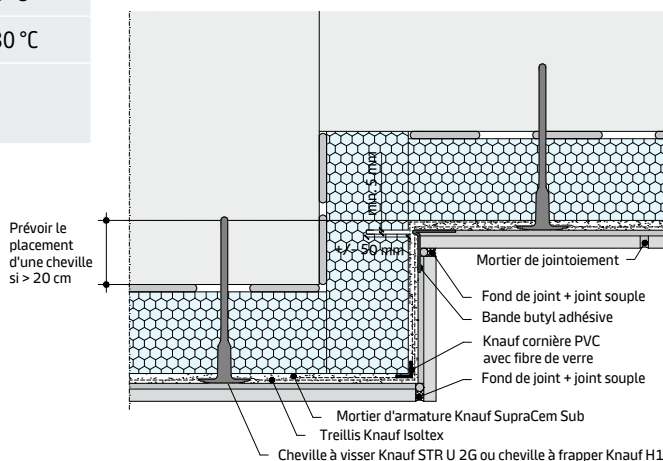
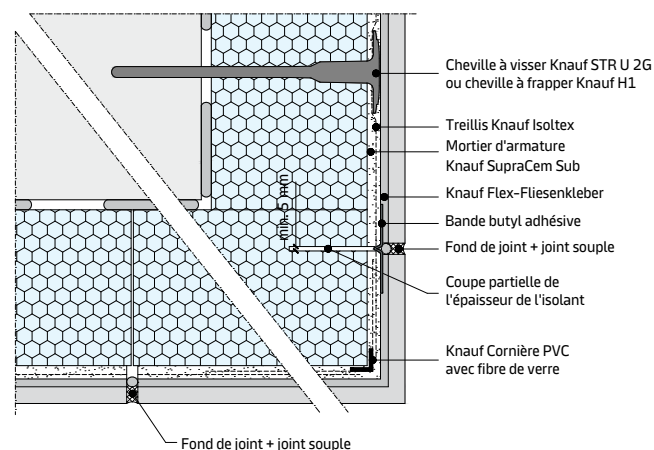
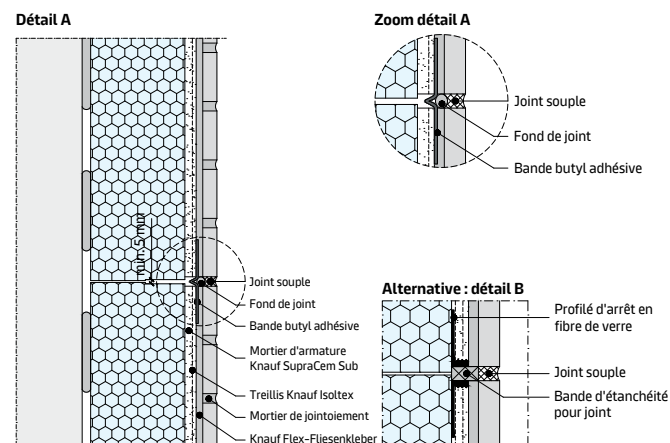
Remarques

- La bande n'est pas conçue pour des joints soumis à des contraintes mécaniques. Le joint doit être réalisé sans aucune tension, en pressant et en lissant la bande sur la surface.
- La bande n'est pas compatible avec les huiles, les graisses et de nombreux solvants organiques.
- Éviter tout contact avec les yeux et la peau. Se laver les mains après manipulation de la bande.

Données techniques

Réaction au feu selon EN 13501-1	E
Résistance à la traction selon EN 12311-2	
Sens longitudinal	≥ 2,5 MPa
Sens transversal	≥ 1,5 MPa
Allongement à la force maximale selon EN 12311-2	
Sens longitudinal	≥ 100 %
Sens transversal	≥ 120 %
Température d'application	+ 5 °C à + 40 °C
Température de service	- 40 °C à + 80 °C
Facteur de résistance à la vapeur d'eau μ selon EN 1931	≥ 100000

Détails de principe



Knauf Belgium

Rue du Parc Industriel 1,
B-4480 Engis

Service technique

Tel.: +32 (0) 4 273 83 02

technics@knauf.be

www.knauf.com

K4304/FR/09.25/0/ESDFI/FT

ATTENTION :

Cette fiche est destinée à l'information de notre clientèle. Elle annule toutes les précédentes. Les données correspondent à l'état le plus récent de nos connaissances, mais ne sauraient en aucune façon engager notre responsabilité. Nous vous recommandons de prendre contact avec notre service technique afin de vérifier l'exactitude des informations. Tous droits réservés. Les modifications, reproductions photomécaniques, même si elles sont faites par extrait, nécessitent l'autorisation expresse de Knauf. Les propriétés constructives, statiques et physiques des systèmes Knauf ne peuvent être garanties qu'à condition d'utiliser exclusivement des composants des systèmes Knauf ou des produits recommandés par Knauf.