

## **Indupan 032** Fiche technique



*Panneau de laine minérale de verre semi-rigide revêtu d'un voile de verre noir.  
Isolation thermo-acoustique des bardages métalliques double peau.*

# INDUPAN 032 - Murs extérieurs



## Les + produit :

- > Liant à base végétale ECOSE®Technology
- > Réduction des ponts thermiques pour les bardages avec entretoise
- > Voile de verre noir
- > Très hautes performances thermiques et acoustiques
- > Facile à manipuler et à découper
- > Non hydrophile
- > Incombustible : Euroclasse A1
- > Adapté à différentes largeurs de plateau (400/450/500/600)

## Labels et certifications



## Performances

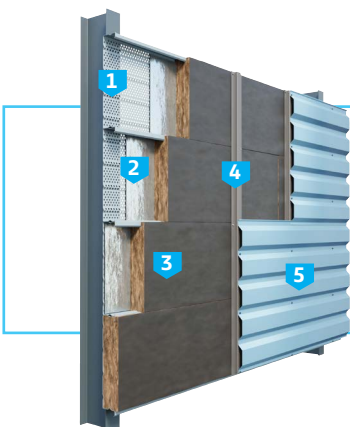
	Code	Niveau	Unité
Conductivité thermique	λ	0,032	W/(m.K)
Réaction au feu	Euroclasse	A1	—
Transmission à la vapeur d'eau	MU	1	—
Absorption d'eau à long terme	WL(P)	< 3	kg/m²/28 j
Absorption d'eau à court terme	WS	< 1	kg/m²
Tolérance d'épaisseur	d	T4	—
Résistance au passage de l'air	AFr	10	—

## Conditionnements



Epaisseur (mm)	Rd (m²K/W)	Largeur (mm)	Longueur (mm)	Pièces par paquet	m² par paquet	Paquets par palette	m² par palette	Pièces par palette	Carbone kg CO <sub>2</sub> /UF	Code KI	Dispo
190	5,95	605	1350	3	2,45	20	49,01	60	7,39	838003	B
170	5,35	505	1350	4	2,73	20	54,54	80	6,64	838001	B
170	5,35	405	1350	3	1,64	30	49,21	90	6,64	860028	B
150	4,70	505	1350	3	2,05	24	49,09	72	5,86	837999	B
150	4,70	455	1350	3	1,84	30	55,28	90	5,86	880230	B
150	4,70	405	1350	3	1,64	30	49,21	90	5,86	837997	B
130	4,10	505	1350	5	3,41	20	68,18	100	5,14	837995	B
130	4,10	455	1350	4	2,46	25	61,43	100	5,14	837993	B
130	4,10	405	1350	4	2,19	25	54,68	100	5,14	837988	B
110	3,45	455	1350	5	3,07	25	76,78	125	4,40	837985	B

Acermi : 12/016/756 – Document Technique d'Application : 2.2/26-1868\_V1 – DoP : G42200PCPR et G42320PCPR



## Murs extérieurs

1. Plateau de bardage
2. Pare-vapeur acoustique SmartPhonic (cas des plateaux perforés)
3. Indupan 032
4. Ossature secondaire
5. Peau de finition

## Consignes de tri du produit :

