

# **KNAUF**

## **Safeboard แผ่นยับซึมป้องกัน รังสีเอกซ์ (X-ray)**

สำหรับระบบผนังห้องเอกซเรย์



**Build on us.**

# Safeboard

## ข้อมูลทั่วไป

แผ่นยิปซัมและปูนฉาบรอยต่อป้องกันรังสีเอกซ์ (X-ray) มีส่วนผสมของแบเรียมซัลเฟต (Barium Sulphate) จึงสามารถทดแทนการใช้งานแผ่นตะกั่วในผนังห้องเอกซเรย์ได้อย่างมีประสิทธิภาพและปลอดภัยต่อสภาพแวดล้อม ระบบ Safeboard เหมาะสำหรับติดตั้งผนังห้องเอกซเรย์ประเภทต่างๆ ทั้งในโรงพยาบาลและคลินิกต่างๆ ได้แก่ ห้องเอกซเรย์ทั่วไป คลินิกทันตกรรม ห้องตรวจ Mammogram คลินิกรักษาสัตว์ และห้อง CT Scan

- ปราศจากตะกั่ว 100%
- ป้องกันรังสีเอกซ์ (X-ray) ได้
- ติดตั้งง่าย
- น้ำหนักเบา
- ป้องกันไฟและเสียงได้

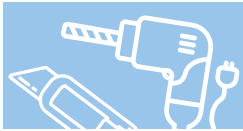
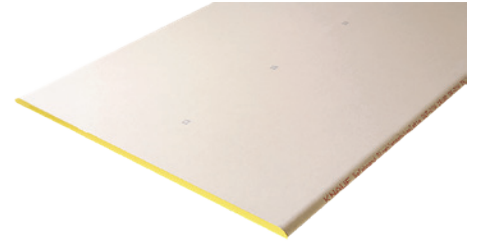
## ข้อมูลผลิตภัณฑ์

### แผ่นเซฟบอร์ด (Safeboard) ทรายคอนกรีต

ความหนา (มม.)	กว้าง (มม.)	ยาว (มม.)	ขอบ
12.5	625	2400	มน

### ปูนฉาบรอยต่อเซฟบอร์ด ทรายคอนกรีต

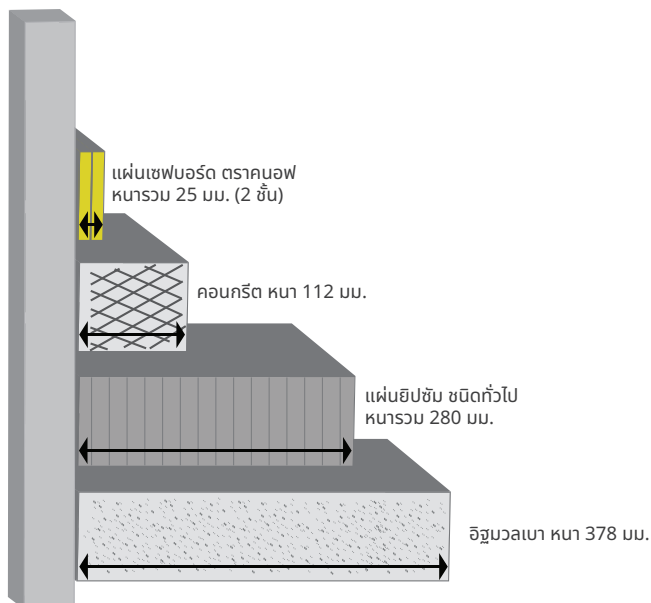
ขนาดบรรจุ	การใช้งาน	สีเนื้อปูน
5 กก.	10 ม <sup>2</sup> /ถัง	เหลือง



#### การติดตั้ง

ติดตั้งระบบผนังป้องกันรังสีเอกซ์ (X-ray) เซฟบอร์ด ร่วมกับโครงคร่าวฝ้าผนัง KW50 ทรายคอนกรีต ที่ได้รับมาตรฐาน มอก. 863-2532 เพื่อความปลอดภัย แข็งแรง ทนทาน

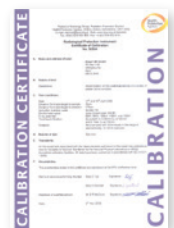
## เปรียบเทียบความหนาวัสดุเทียบเท่าตะกั่ว 1.4 มม. สำหรับเครื่องฉายรังสีขนาด 100 kV



## แผ่นเซฟบอร์ด ผ่านการทดสอบการป้องกันรังสีทั้งในและต่างประเทศ



TÜV NORD Röntgentechnik, Germany ตามมาตรฐาน DIN EN 61331-1



Health Protection Agency, UK



กรมวิทยาศาสตร์การแพทย์ กระทรวงสาธารณสุข

## การเลือกใช้แผ่น Safeboard สำหรับเครื่องฉายรังสีขนาดต่างๆ

อ้างอิงตามความหนาของแผ่นตะกั่วที่ถูกกำหนดโดยผู้ออกแบบห้องฉายรังสี โดยมีปัจจัยหลักคือ กำลังของเครื่องฉายรังสี (kV)

คุณสมบัติแผ่น Safeboard เทียบเท่าตะกั่ว (มม.) สำหรับเครื่องฉายรังสีขนาดต่างๆ							จำนวนแผ่น	ความหนาแผ่นรวม (มม.)
60 kV	70 kV	80 kV	90 kV	100 kV	125 kV	150 kV		
0.45	0.60	0.75	0.70	0.70	0.50	0.40	1	12.5
0.90	1.20	1.50	1.40	1.40	1.00	0.80	2	25
1.35	1.80	2.20	2.10	2.10	1.50	1.10	3	37.5
1.80	2.30	2.90	2.80	2.80	2.00	1.40	4	50
				3.40	2.40	1.70	5	62.5
				4.00	2.80	2.00	6	75

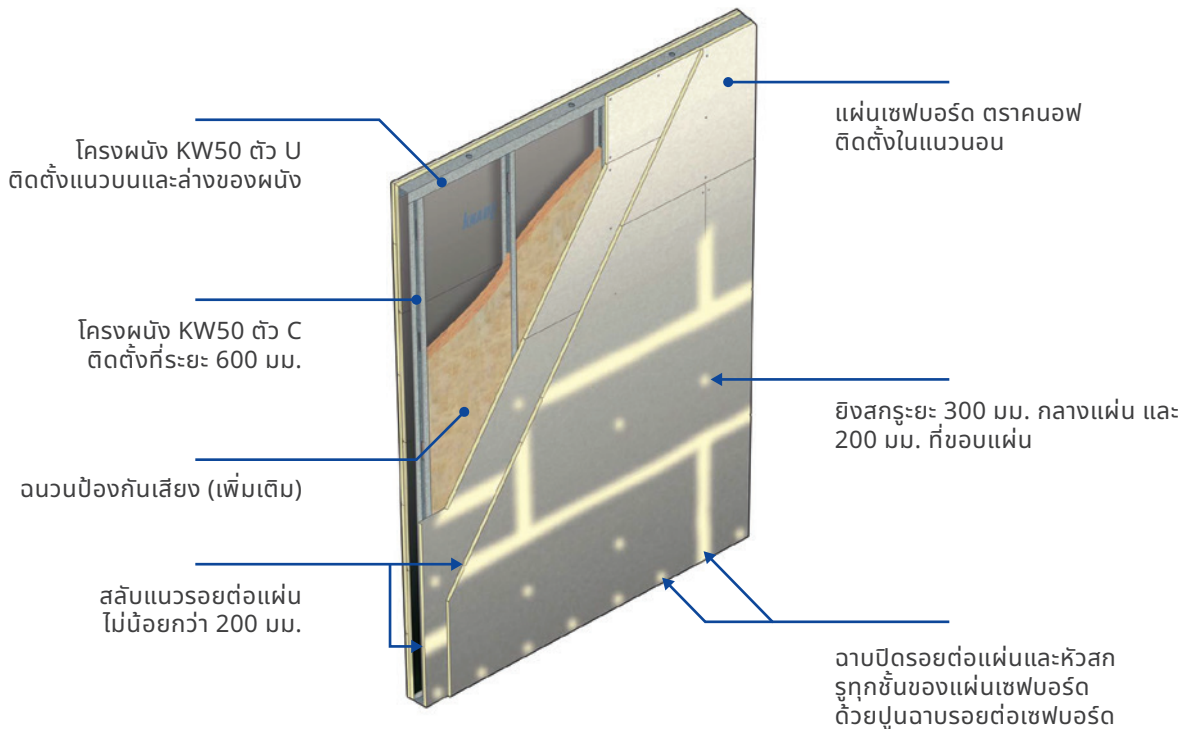


### ตัวอย่างการเลือกใช้งานแผ่นเซฟบอร์ด

**ข้อกำหนดโดยผู้ออกแบบ** ห้อง CT Scan ใช้เครื่องฉายรังสีขนาด 125 kV ต้องใช้ตะกั่วหนา 2 มม.  
**การเลือกใช้** ให้ติดตั้งแผ่นเซฟบอร์ดจำนวน 4 แผ่น มีความหนารวมทั้งสิ้น 50 มม.

### ตัวอย่างการติดตั้งผนัง โดยใช้แผ่นเซฟบอร์ดจำนวน 4 แผ่น

ให้ติดตั้งแผ่นเซฟบอร์ดด้านละ 2 แผ่น



# KNAUF

บริษัท สยามอุตสาหกรรมยิปซัม (สระบุรี) จำกัด  
9 อาคารคินท์ ชั้น 5 ถนนรัชดาภิเษก แขวงดินแดง  
เขตดินแดง กรุงเทพมหานคร 10400

☎ 02 555 0015

✉ [marketingknaufgypsumthailand@knauf.com](mailto:marketingknaufgypsumthailand@knauf.com)

🌐 [www.knauf.com](http://www.knauf.com)

📍 Knauf Thailand

