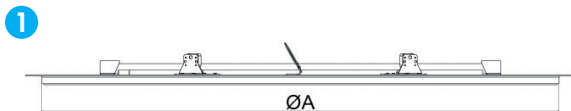
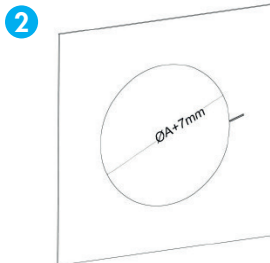


Trampilla/Alçapões Knauf Rondo

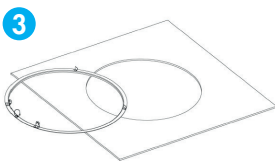
INSTRUCCIONES DE MONTAJE INSTRUÇÕES DE MONTAGEM



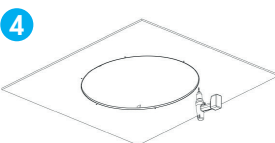
Antes de la instalación de cualquier trampilla, se debe comprobar que se abre y se cierra de forma correcta.
Antes da instalação de qualquer alçapão, deve comprovar que este se abre e fecha de forma correta.



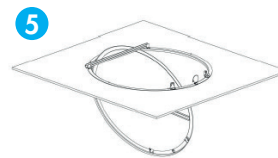
Hacer el corte perfecto: medida de la trampilla + 7 mm. El marco deberá entrar verticalmente a través del corte realizado
Fazer o corte : medida do alçapão + 7 mm. O marco deve entrar verticalmente através do corte realizado



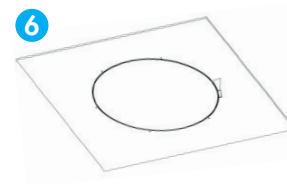
Aplicar el marco exterior sin forzar.
Aplicar o aro do alçapão sem forçar.



Atornillar el marco exterior en las escuadras y en el perfil: usar mínimo 8 tornillos en cada lado (o más, en grandes dimensiones).
Aparafusar o aro na zona dos esquadros e perfil: usar como mínimo 8 parafusos por lado (ou mais para maiores dimensões).



Aplicar la tapa. Verificar el buen funcionamiento.
Aplicar a tampa. Verificar o bom funcionamento.



Enganchar el cable de seguridad. Prender o cabo de segurança.

7 Quitar la tapa y rejuntar con **Knauf Unik**.
Retirar a tampa e fazer o barramento com **Knauf Unik**.

8 Trampilla **Knauf** lista para recibir pintura.
Alçapão **Knauf** pronto a receber pintura.