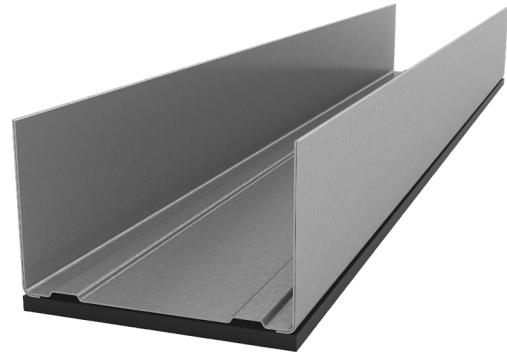


# Nail It Spikskena Polyeten UP

Spikbar skena med polyeten

06/2020



## EGENSKAPER

- Spikbar skena med 4 mm polyeten och med dubbelvikta flänsar, anpassad för system Nail It Indoor
- För icke bärande innervägg mot golv, tak och väggar
- Återvinningsbar
- Profilerna är buntade med plastband och förpackade med tråklöss och plastband
- Standardlängd 3000 mm

### Tekniska egenskaper

<b>Kvalitet</b>	Enligt SS-EN 10346:2015	S250GD+Z140
<b>Mått</b>	Plåttjocklek	0,47 mm (flänsar 2 x 0,47 mm)
	Flänshöjd	45 mm
	Profilbredd	70, 95 mm
	Längd	Se sortiment
<b>Vikt</b>	För respektive profilbredd	Se sortiment
<b>Toleranser</b>	Längd <3000mm	+0/-3 mm
	<3000 Längd <5000mm	+0/-4 mm
	Längd >5000mm	+0/-5 mm
	Profilbredd	+/- 0,5 mm
	Flänshöjd	+/- 1,0 mm
	Tjocklek	± 0,04 mm
	Krokighet	Max L/400
	Vinkelriktighet	+/-2 grader
<b>Hållfasthet</b>	Sträckgräns, Re	Min 250 N/mm <sup>2</sup>
	Brottgräns, Rm	Min 330 N/mm <sup>2</sup>
	Brottförlängning, A80	19%
<b>Ytbeläggning</b>	Typ	Zink
	Vikt	Min 140 g/m <sup>2</sup> fördelat på plåtens sidor
	Tjocklek	Min 10 µm/sida
<b>Korrosivitetsklass</b>		C1
<b>Fukt</b>		Ickeorganiskt material
<b>Brand</b>	Reaktion vid brandpåverkan	A1 (96/603/EG)
<b>CE-märkning</b>	Harmoniserad produktstandard	SS-EN 14195:2014

## PRODUKTBESKRIVNING

Nail It Spikskena polyeten UP är en unik skena i stål för icke bärande innerväggar och används för anslutning mot golv, tak och väggar.

Profilen har dubbelvikta flänsar och ingår i system Nail It Indoor. Nail It Indoor är ett system med patenterade produkter som ger ett effektivt montage av innerväggar med spik. Resultatet är förbättrad arbetsmiljö och reducerad montagetid.

Nail It Spikskena polyeten UP används vid ljudkrav  $D_{nT,w}$  ( $R'_w$ ) > 30 dB. Kompletteras vid ljudkrav  $D_{nT,w}$  ( $R'_w$ ) > 35 dB med akustisk tätmassa.

## BEARBETNING

Hantering, bearbetning och montage enligt anvisningar på [knaufdanogips.se](http://knaufdanogips.se).

## MILJÖ

Bedömd i Byggarbetsbedömningen och SundaHus. Registrerad i BASTA och listad i Svanens Husproduktportal.

Återvinning 100%.

Stål: Avfallskod 17 04 05 Järn och stål.  
Polyetenduk: Avfallskod 17 09 04  
Annat blandat bygg- och rivningsavfall än det som anges i 17 09 01-17 09 03.

## FÖRVARING

Vid längre förvaring utomhus bör profilerna väderskyddas. Ytterligare information på [knaufdanogips.se](http://knaufdanogips.se)

## SÄKERHETSANVISNING

Se aktuellt säkerhetsdatablad på [knaufdanogips.se](http://knaufdanogips.se).



Innervägg