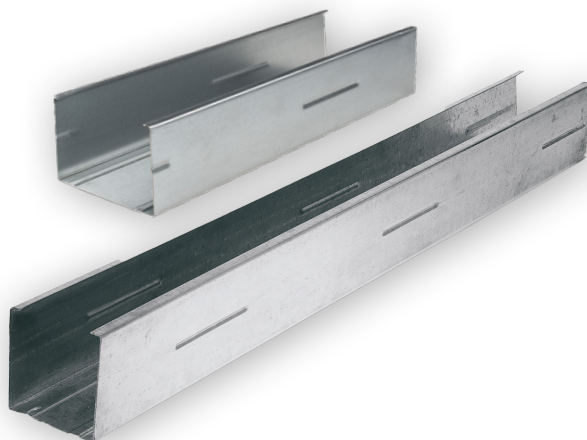


CW profils

Tērauda profils sausās būves sistēmām, starpsienu un sienu apšuvumam, brīvi stiprinātiem griestiem

Tehniskā datu lapa

07/2025



Materiāls

Knauf CW profils ir 0,6 mm biezs cinkota tērauda profils ar C formas šķērsriezumu.

Atbilst prasībām
DIN 18182-1
EN 14195

Uzglabāšana

Sausā vietā uz paliktņiem.

Kvalitātes nodrošinājums

Saskaņā ar EN 14195 prasībām ir veikts produkta tipa tests, tiek nodrošināta pastāvīga ražošanas procesa kontrole. Produkts marķēts ar CE zīmi.

Īpašības un priekšrocības

- Pārbaudītas sausās būves sistēmas ar noteiktu ugunsizturību un skaņas izolāciju
- H-formas štancējumi cauruļu un vadu caurvilkšanai
- Iespēja pagarināt, tos savstarpēji savienojot
- Cinkots (divpusēji)
- Pielieto sausās būves sistēmās
- Plašs piederumu klāsts
- Iekšdarbiem

Pielietojums

Knauf CW profils ir paredzēts starpsienu, sienu un brīvi stiprināmo griestu konstrukciju izveidei. Pielieto iekštelpās ar normālu mitrumu, ieskaitot vannas istabas.

Piemērots sistēmām:

- kā vertikālie statņi starpsienu konstrukcijās,
- karkasa izveide, apšūjot sienas,
- šahtsienu izbūve,
- brīvi stiprināmo pašnesošo (pie sienām balstītu) griestu izveide,
- savienojumi ar citām sausās būves konstrukcijām un detaļām.

Izstrāde

Montāža

Montāža jāveic saskaņā ar LVS 1061, kā arī ar pašlaik aktuālajiem Knauf sausās būves sistēmbukletiem.

Tehniskie dati materiālam

Apzīmējums	Mērvienība	Vērtība / Lielums
Tērauda lentes marka	-	DX51D, atbilstoši EN 10327
Lentes biezums	mm	0,6 ±0,06
Tecēšanas robeža	MPa (N/mm ²)	≥ 240
Stiepes izturība	MPa (N/mm ²)	270 - 500

Tehniskie dati

Profils	Platums mm	Šķēsgriezuma laukums A cm ²	Inerces moments I _y cm ⁴	Inerces moments I _z cm ⁴	Pretestības moments W _y cm ³	Pretestības moments W _z cm ³
CW 50 x 50 x 0,6	50	0,95	4,31	3,07	1,79	1,01
CW 75 x 50 x 0,6	75	1,10	10,68	3,54	2,92	1,07
CW 100 x 50 x 0,6	100	1,25	20,49	3,89	4,17	1,11
CW 125 x 50 x 0,6	125	1,40	34,21	4,17	5,55	1,14
CW 150 x 50 x 0,6	150	1,55	52,30	4,40	7,06	1,16

Piegādes programma

Profils	Platums mm	Augstums mm	Garums mm	Biezums mm	Svars mm	Rokas paka, gab./ Auto paka, gab.	Art. Nr.	EAN kods
CW 50	50	50	2600	0,6	~0,7	8 / 128	00003251	4003982022851
			3000				00003253	4003982022882
			3500				00003255	4003982022899
			4000				00003258	4003982022905
			2000* – 12000*				00007672	4003982183392
CW 75	75	50	2600	0,6	~0,8	8 / 96	00003260	4003982022981
			3000				00666563	4750614001912
			3500				00666566	4750614001967
			4000				00666567	4750614002001
			2000* – 12000*				00520728	4019063657072
CW 75	100	50	2600	0,6	~0,9	8 / 64	00003270	4003982023087
			3000				00666568	4750614002193
			3500				00666569	4750614002247
			4000				00066885	4003982023131
			2000* – 12000*				00007675	4019063656525
CW 125	125	50	4250	0,6	~0,9	4 / 48	00065985	4003982167347
			2000* – 12000*				00007682	4003982155993
CW 150	150	50	4000	0,6	~1,0	4 / 48	00065654	4003982167033
			5500				00065983	4003982167323
			2000* – 12000*				00007681	4003982155986

* Citi garumi pieejami pēc pasūtījuma

SIA Knauf

Institūta iela 108, Saurieši,
 Stopiņu pag., Ropažu nov.,
 LV-2118, Latvija

Tālrunis

(+371) 67032999

www.knauf.com/lv-lv

SIA Knauf patur tiesības tehnisko izmaiņu veikšanai. Garantija attiecas tikai uz materiāla nevainojamām īpašībām. Materiāla patēriņa, daudzuma un izpildījuma rādītāji ir pieredzes rezultātā iegūti lielumi, kas nevar tikt attiecināti uz katru individuālu gadījumu tiešā nozīmē. Dotās vērtības neatbrīvo pircēju / pārdevēju no produkcijas derīguma pārbaudes attiecīgajam pielietojumam. Izdevumu aizsargā autortiesības. Izmaiņas, pārpublicējumi un kopijas, arī fragmenti, iespējami tikai ar SIA Knauf atļauju.

Knauf sistēmas būvfizikālās, statiskās un tehniskās īpašības var tikt garantētas tikai tādā gadījumā, ja tiek izmantotas tikai Knauf sistēmas sastāvdaļas vai Knauf ieteiktie produkti.

Ražotājs: SIA Knauf