

## **SmartFaçade**

### **32 BR**

*Fiche technique*

*Panneau roulé de laine minérale de verre semi-rigide  
revêtu d'un voile de verre de couleur noire.  
Isolation des murs par l'extérieur sous bardage ventilé.*

**Build on us.**



# SMARTFAÇADE 32 BR - Bardages ventilés



## Les + produits :

- > Liant à base végétale **ECOSE® Technology**
- > Voile de verre noir pour bardage à joints ouverts
- > Très haute performance thermique et acoustique
- > Amélioration du confort d'été
- > Rapidité de mise en oeuvre
- > Non hydrophile
- > Incombustible : Euroclasse A1

## Labels et certifications



## Performances

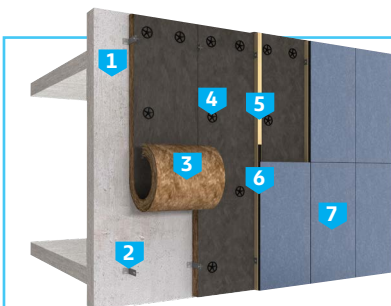
	Code	Niveau	Unité
Conductivité thermique	λ	0,032	W/(m.K)
Réaction au feu	Euroclasse	A1	—
Transmission à la vapeur d'eau	MU	1	—
Absorption d'eau à long terme	WL(P)	< 3	kg/m <sup>2</sup> /28 j
Absorption d'eau à court terme	WS	< 1	kg/m <sup>2</sup>
Tolérance d'épaisseur	d	T4	—
Résistance au passage de l'air	AFr	10	—

## Conditionnements



Epaisseur (mm)	Rd (m <sup>2</sup> K/W)	Largeur (mm)	Longueur (mm)	Pièces par paquet	m <sup>2</sup> par paquet	Paquets par palette	m <sup>2</sup> par palette	Pièces par palette	Carbone kg CO <sub>2</sub> /UF	Code KI	Dispo
200	6,30	600	2000	2	2,40	24	57,60	48	6,92	656166	B
180	5,65	600	2200	2	2,64	24	63,36	48	6,20	656164	B
160	5,00	600	2400	2	2,88	24	69,12	48	5,61	656162	B
140	4,40	600	2800	2	3,36	24	80,64	48	4,86	656160	B
120	3,75	600	3300	2	3,96	24	95,04	48	4,10	656158	B
100	3,15	600	4000	2	4,80	24	115,20	48	3,51	656156	B
80	2,50	600	5000	2	6,00	24	144,00	48	2,86	656154	B
60	1,85	600	6600	2	7,92	24	190,08	48	2,19	716356	B

Acermi: 10/016/640 – DoP: G4220PCPR et G42320PCPR



## Murs extérieurs sur mur maçonné

1. Mur maçonné
2. Équerre de fixation
3. Isolant SmartFaçade BR
4. Cheville étoile
5. Ossature
6. lame d'air ventilée: 2cm
7. Peau de finition

## Consignes de tri du produit :



Adresses sur [quefairedemesdechets.fr](http://quefairedemesdechets.fr)