

מערכת איטום KNAUF FL לחדרים רטובים



פשוט
אמין
בטוח

תוכן

3 • מערכות האיטום של אורבונד מבית KNAUF -

4 • אזורי הכיסוי בחדר הרטוב -

5 • מערכת 1 - חומר איטום נוזלי KNAUF FL -

6-7 • מהלך יישום מערכת 1 -

8-9 • מערכת 2 - יריעות איטום KNAUF FL -

10-11 • מהלך יישום מערכת 2 -

12-13 • מוצרים -



בין היתר מקלחות, מטבחים, כוירים, אמבטיות כולל סגירת הדפנות, מלתחות ציבוריות ועוד. גם רצפות חדרים רטובים נמנות עם אזורים אלו, כדוגמת רצפות מקלחונים או כל רצפות עם פתחי ניקוז, בהם נדרש לאטום את התשתית מתחת לריצוף.

כל המוצרים והמערכות המוצגים בקטלוג זה מיועדים לשימוש פנימי בלבד.

מערכות האיטום של אורבונד מבית KNAUF

קיימת חשיבות גדולה לאיטום תשתיות, במיוחד בחדרים שיחשפו למגע עם מים. איטום איכותי ימנע כשלים ויבטיח עמידות ושלמות החדר והמבנה לשנים ארוכות. מוצרי האיטום החדשים של אורבונד מבית KNAUF מהווים חלק ממערכת בנייה מושלמת הנדרשת להקמת חדרים רטובים, בכל רמות השימוש והחשיפה למים. קירות החשופים בקביעות למים ובהם נדרש איטום, כוללים

לבחירת המשתמש מציעה אורבונד KNAUF שתי מערכות איטום:

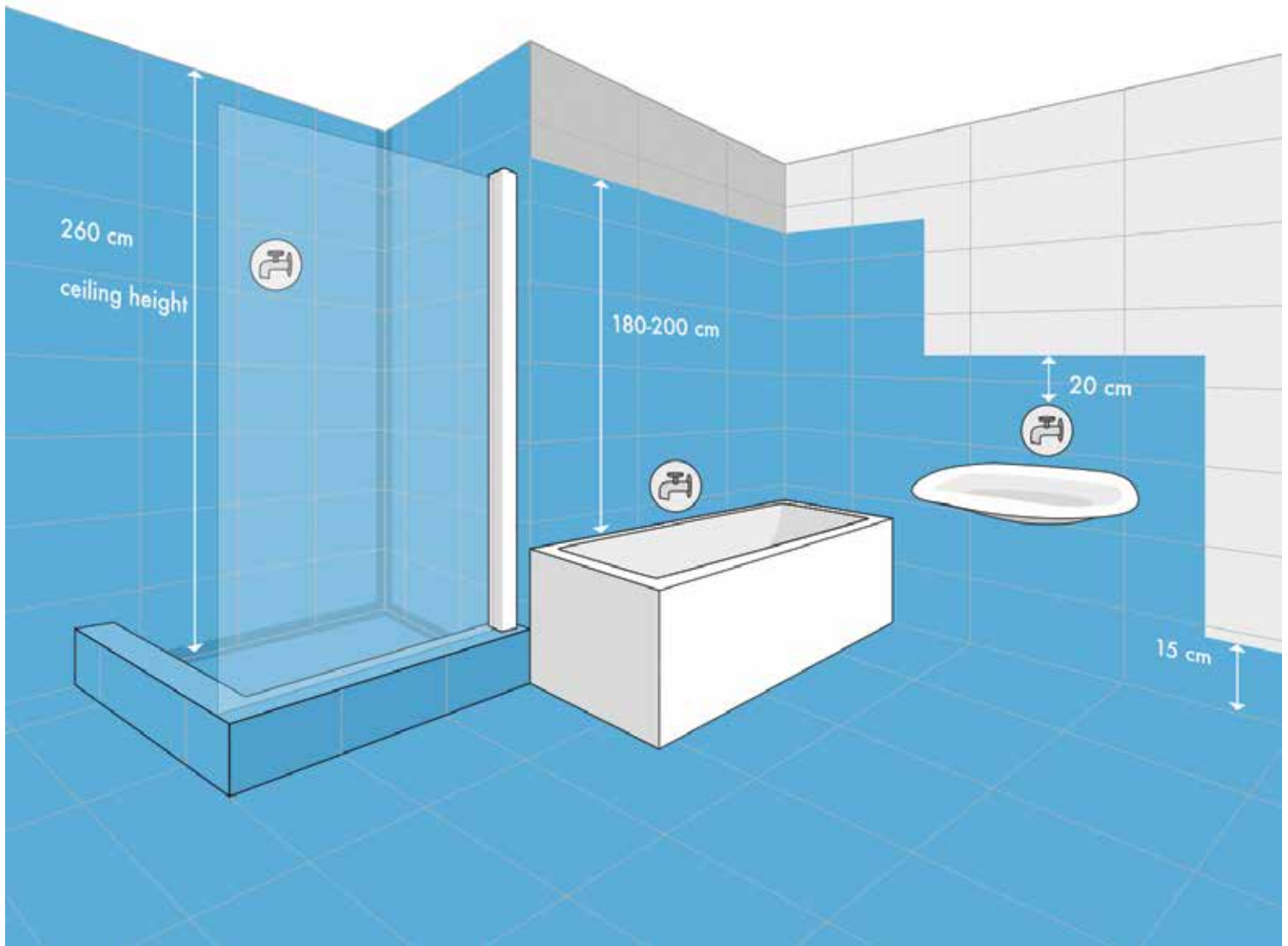


1. מערכת המשלבת את חומר האיטום הנוזלי KNAUF FL ליישום ברולר או במברשת בשילוב איטום קשיח בפינות ואיטום מעברי צנרת.



2. מערכת המשלבת יריעות איטום בשילוב פינות, מעברי צנרת ופתחי ניקוז. מערכת זו מתאימה יותר לחדרים רטובים הנדרשים באיכלוס מהיר.

אזורי הכיסוי בחדר הרטוב במערכת האיטום KNAUF FL



מערכת המשלבת את חומר האיטום KNAUF FL

KNAUF FL הינו חומר איטום עבור אזורים רטובים או לחים. החומר הינו נוזל מוכן לשימוש, ליישום קל מאוד באמצעות הולר או מברשת. המוצר יכול להוות פתרון איכותי למצבי סדיקה מאוחרת בשלד. המוצר מתאים ליישום על מגוון תשתיות כגון לוחות גבס עמידים מים, בלוקי גבס עמידים מים, לוחות BLUE EX, טיח על בסיס אבן גיר, טיח על בסיס צמנט, לוחות אקוזה פאנל, קירות בטון, רצפות בטון.

יתרונות

- מוכן לשימוש וקל ליישום
- ללא חומרים ממיסים (סולבנטים)
- עמיד למים ומחוזק
- מגשר על סדקים
- עמיד לחומרים אלקליים
- ידיותי לסביבה EMICODE EC1-PLUS Label

הכנות

- על התשתית להיות יציבה, יבשה, ללא שיירי שמן, גריז או חומר ניקוי.
- יש להסיר חלקים רופפים, אבק, שיירי צבע או טיח, בעזרת מברשת או שפשוף.
- יש למלא סדקים ותפרים בחומר מתאים.
- בשום מקרה אין להשתמש בחומר האיטום עבור פילוס משטחים לא ישרים.



מהלך יישום - חומר איטום נוזלי KNAUF FL

תשתית

לקבלת הידבקות טובה יש ליישם חומר מקשר (פריימר) מתאים לשטח המיועד לאיטום (תשתית סופגת/לא סופגת).

פינה פנימית ופינה חיצונית



יש ליישם חומר איטום KNAUF FL לא מדולל בעזרת מברשת צבע נקייה או רולר שערות, באופן עמוק ושווה בתוך הפינה. יש להניח את האטם לפינה פנימית או חיצונית מיד על החומר הטרי. יש ללחוץ על הפינה, להבריח לכיוון החוץ ולהחליק כלפי מטה בעזרת כף שפכטל ממתכת או מפלסטיק. אין להשאיר חללי אוויר. לאחר מכן, יש לעבד את הפינה מעל השכבה הראשונה הטרייה של חומר האיטום.

איטום מפגשי קיר-קיר ומפגשי קיר-רצפה



יש ליישם חומר איטום KNAUF FL באופן עמוק ואחיד באזור מפגשי הקירות. לאחר מכן יש להניח מיד סרט איטום KNAUF FL על חומר האיטום הטרי. יש ללחוץ קלות על סרט האיטום על מנת לכוונו למיקומו הנכון ולהחליק אותו בעזרת כף שפכטל. יש להמשיך לעבד את סרט האיטום מעל השכבה הראשונה הטרייה של חומר האיטום. יש לבצע חפיפה של לפחות 5 ס"מ בין סרט האיטום לבין פינת האיטום.

איטום מעברי צנרת



יש ליישם חומר איטום KNAUF FL לא מדולל בעזרת מברשת צבע נקייה או רולר שערות, באופן עמוק ואחיד באזור חדירת הצנרת. יש לבחור אחד מאטמי הצנרת כך שהחפיפה בין אזור האיטום הפנימי שלו לבין היקף הצנרת החודרת היא לפחות 3 מ"מ. יש להניח מיד את אטם הצנרת על חומר האיטום הטרי. יש ללחוץ קלות על האטם על מנת לכוונו למיקומו הנכון ולהחליק אותו כלפי מטה בעזרת כף שפכטל ממתכת או מפלסטיק, ולאחר מכן לעבד אותו עם שכבת האיטום הראשונה הטרייה.

שכבה ראשונה ושכבה שנייה של חומר איטום



לאחר שנאטמו כל הפינות, מעברי הצנרת, מפגשי קיר-קיר, מפגשי קיר-רצפה, יש ליישם שכבה ראשונה של חומר איטום KNAUF FL על כל פני השטח המיועד לאטימה. שכבה ראשונה דורשת זמן ייבוש של 4 עד 6 שעות. בהמשך, יש ליישם שכבה שנייה של חומר איטום KNAUF FL על כל פני השטח. מומלץ להקפיד על כמות החומר ביישום, במטרה ששכבת האיטום המתקבלת תהיה בעובי של 0.5 מ"מ לפחות.

פתח ניקוז רצפה



יש לנקות את פתח הניקוז והרצפה, יש ליישם חומר מקשר (פריימר) מתאים ולהתקין את מכסה הפתח. יש ליישם אטם אוניברסלי לצנרת KNAUF FL. יש למקם את האטם האוניברסלי במרכז פתח הניקוז תוך שמירה על שוליים של לפחות 5 ס"מ בהיקף הפתח. יש להסיר צד אחד של היריעה מגב האטם ולהדביק את האטם למקום. לאחר מכן יש להסיר את הצד השני של היריעה מגב האטם ולהדביק גם אותו למקום. יש ללחוץ בחוזקה על האטם, מבלי להשאיר מרווחי אוויר. יש ללחוץ על האטם אל התשתית ואל מכסה הניקוז בעזרת רולר פלסטי. לאחר מכן יש ליישם שכבה של חומר איטום KNAUF FL בכיסוי מלא ביחד עם יישום השכבה הראשונה של חומר האיטום בחדר. לאחר ייבוש השכבה הראשונה, יש ליישם שכבה שנייה של חומר איטום KNAUF FL.

יש להשתמש בשכלונה ולחתוך במדויק את פתח הניקוז.



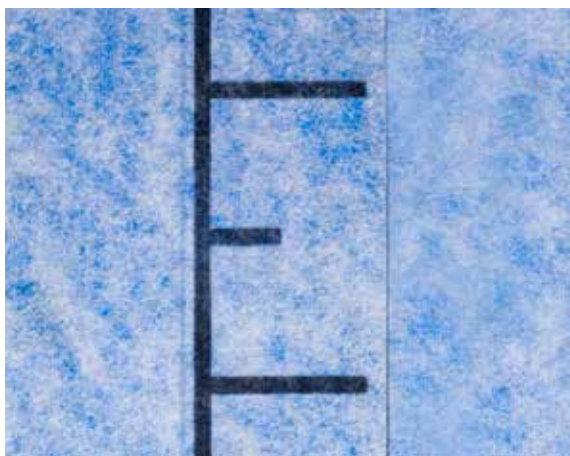
הדבקת אריחים

יש להדביק אריחי רצפה בהתאם להנחיות יצרן הדבק.

טיפ: קיט איטום KNAUF FL מתאים עבור מקלחת בגודל בינוני (עד לשטח קירות ורצפה של 4 מ"ר).

מערכת המשלבת יריעות איטום KNAUF FL

יריעת איטום הינה מוצר איטום דק, גמיש, עמיד למים, המאפשר גישור על סדקים. היריעה מבוססת פוליאתילן בשילוב למינציה מפליס פוליפרופילן דו צדדי. שכבת הפליס המיוחדת מבטיחה הידבקות אידיאלית בין יריעת האיטום לבין יתר רכיבי מערכת האיטום. המוצר יכול להוות מענה למצבי סדיקה מאוחרת בשלד. המוצר מתאים ליישום על מגוון תשתיות כגון לוחות גבס עמידים מים, בלוקי גבס עמידים מים, לוחות BLUE EX, טיח על בסיס אבן גיר, טיח על בסיס צמנט, לוחות אקווה פאנל, קירות בטון, רצפות בטון.



יתרונות

- מוכן לשימוש וקל ליישום.
- ביצוע מהיר במספר שלבים.
- עמיד למים וגמיש.
- מגשר על סדקים עד ל- 1.5 מ"מ.
- עמיד לחומרים אלקליים.
- התאמה קלה לפני השטח.

הכנות

על התשתית להיות יציבה, יבשה, ללא שיירי שמן, גריז או חומר ניקוי. יש להסיר חלקים רופפים, אבק, שיירי צבע או טיח, בעזרת מברשת או שפשוף. יש למלא סדקים ותפרים בחומר מתאים. בשום מקרה אין להשתמש בחומר האיטום עבור פילוס משטחים לא ישרים.



חומר מקשר



דבק גמיש מהיר
C2FTS1



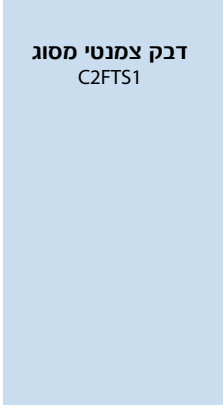
יריעת איטום
KNAUF FL



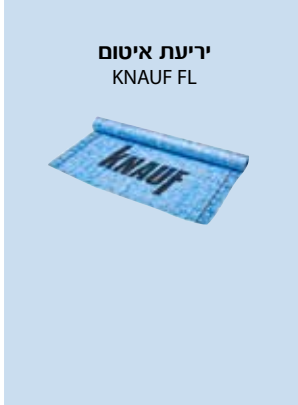
פינות, מפגשים ומעברי צנרת



חומרים
מקשרים



דבק צמנטי מסוג
C2FTS1



יריעת איטום
KNAUF FL



אטם לצנרת
KNAUF FL



אטם לצנרת
אוניברסלי
KNAUF FL



קיט איטום
KNAUF FL



פינת איטום
KNAUF FL

סרט איטום
KNAUF FL

מהלך יישום

יריעת איטום KNAUF FL

יש להכין את פני השטח וליישם פריימר. על החומר להיות יבש לחלוטין לפני שלב העבודה הבא.

התקנת יריעות איטום על קירות



יש ליישם דבק גמיש מהיר רק על האזור בו יודבקו יריעות האיטום בתוך הזמן החופשי של הדבק (לפי מבחן לחיצת אצבע). יש להצמיד מיד את יריעת האיטום KNAUF FL אל הדבק וללחוץ היטב. יש ללחוץ וליישר את יריעת האיטום בעזרת מרית פלסטית. יש לבצע את הפעולה ממרכז היריעה אל הקצוות, למניעת הילכדות אוויר.



על גבי יריעות האיטום מודפס סימון הרוחב 6 ס"מ המציין את רוחב החפיפה בין 2 יריעות. יש ליישם KNAUF Power Elast על אזור החפיפה המסומן ולסרק אותו בעזרת מרית משוננת עם שיניים בעלי מרחק של 2 מ"מ. לאחר מכן יש ליישם את היריעה הבאה, תוך כדי לחיצה קלה עם היד על אזור החפיפה. בהמשך יש ללחוץ על האזור בעזרת כף שפכטל ממתכת או מפלסטיק. לחילופין, ניתן להדביק את היריעות בקצותיהן בעזרת Power Elast וסרט איטום לחדרים רטובים.

איטום מעברי צנרת



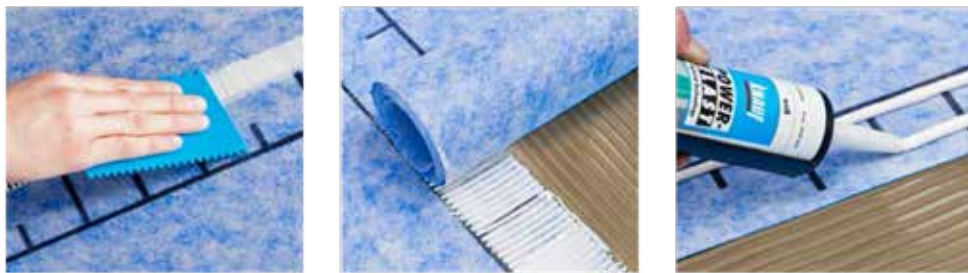
יש ליישם KNAUF Power Elast באחידות מסביב למעבר הצנרת, כדוגמת יציאת מים לברז. יש להכניס מיד את אטם הצנרת המתאים על גבי החומר הטרי וללחוץ קלות על האטם. יש להחליק ללא עצירה בעזרת כף שפכטל ממתכת או מפלסטיק תוך כדי לחיצה.

פתח ניקוז רצפה



יש ליישם חומר מקשר (פריימר) מתאים על הרצפה ועל מכסה הניקוז ולמקם אתם צנרת אוניברסלי במרכז. יש למרוח KNAUF Power Elast על גבי אטם הצנרת, תוך דילוג על אזור הפתח, ולאחר מכן לסרק דבק גמיש מהיר על הרצפה בהיקף בעזרת מרית משוננת. יש להדביק יריעת איטום KNAUF FL על כל פני השטח. לחילופין, ניתן להדביק בעזרת חומר איטום KNAUF FL ללחוץ היטב על אזור פתח הניקוז. יש להניח את השבלונה ולחתוך במדויק החוצה את קוטר פתח הניקוז.

יישום יריעות איטום KNAUF FL ברצפה



יש למרוח KNAUF Power Elast על גבי אזור הסימון בקצה היריעה שרוחבו 6 ס"מ ולאחר מכן יש לסרק בעזרת מרית משוננת עם שיניים בעלי מרחק של 2 מ"מ. יש להצמיד את היריעה הבאה, יש ללחוץ קלות על אזור החפיפה בעזרת היד. בהמשך יש ללחוץ על האזור בעזרת כף שפכטל ממתכת או מפלסטיק.

פינות ומפגשי קיר-רצפה



יש ליישם KNAUF Power Elast באחידות בעזרת מרית משוננת באזור הפינה. יש להצמיד במהירות את הפינה על גבי החומר הטרי וללחוץ עליה קלות. יש להחליק בעזרת כף שפכטל ממתכת או מפלסטיק מבלי להשאיר מרווחים.



יש ליישם ולסרק KNAUF Power Elast באזור המפגש קיר-קיר, ובין מפגש קיר-רצפה הנדרשים לאטימה. יש להצמיד סרט איטום KNAUF FL וליישר אותו במקביל ליריעה.

הדבקת אריחים

יש להדביק אריחי רצפה בהתאם להנחיות יצרן הדבק.

מערכת האיטום - מוצרים

חומר איטום KNAUF FL

עבור איטום אלסטי עמיד מים.
 מארז: דלי במשקל 5 ק"ג.
 אומדן תצרוכת חומר:
 כ- 0.9 ק"ג/מ"ר ביישום על גבי לוח גבס
 (כ-300 גרם/לשכבה).
 כ- 0.9-1.4 ק"ג/מ"ר ביישום על גבי בטון או תשתית לא
 אחידה אחרת (כ-450-700 גרם/לשכבה).
 מק"ט: 7366.



סרט איטום KNAUF FL

לאיטום פינות ותפרי חיבורים, ביחד עם Power Elast.
 מארז: גליל באורך 10 מטר, רוחב 120 ס"מ.
 מק"ט: 53566.



פינות איטום KNAUF FL

פינת איטום מוכנה לאיטום קבוע, ביחד עם Power Elast.
 מארז: מכיל 8 יח' אשר ארוזות כל אחת בנפרד.
 מק"ט אטם פינה חיצונית: 423898.
 מק"ט אטם פינה פנימית: 461392.



אטם לצנרת KNAUF FL

עבור איטום של רוזטות כיסוי בחיבור עם חומר איטום
 Knauf FL IX Power Elast.
 זמין במגוון מידות גודל חור בהתאמה לקוטר הצנרת.
 מארז: מכיל 8 יח' אשר ארוזות כל אחת בנפרד.
 מידות: 100x100 מ"מ עבור צינור בקוטר 12-26 מ"מ.
 150x150 מ"מ עבור צינור בקוטר 32-55 מ"מ.
 מק"ט אטם לצנרת 100x100: 447664.
 מק"ט אטם לצנרת 150x150: 423900.



אטם לצנרת אוניברסלי KNAUF FL

אטם עבור איטום של פתח ניקוז רצפה מתחת לריצוף,
 פאנלים ופתחי ביוב.
 מארז: מכיל 8 יח' אשר ארוזות כל אחת בנפרד.
 מק"ט: 423895.



קיט איטום KNAUF FL

ערכה מושלמת למקלחת אחת.

- 4 ק"ג חומר איטום Knauf FL.
- 5 מ"א סרט איטום Knauf FL.
- 2 יח' אטם לצנרת Knauf FL.

ייעוד: הערכה מתאימה למקלחת אחת בגודל בינוני.
 מק"ט: 8009.



יריעת איטום KNAUF FL

יריעת איטום גמישה, עמידה למים, מגשרת על סדקים
עבור קירות ורצפות.
מארז: 5x1 מטר.
מק"ט: 423891:ט



KNAUF Power Elast

משחת איטום מישקים Knauf FL.
תרכובת איטום היברידית, חד רכיבית, מוכנה ליישום,
לחיבור ניטראלי. שילוב של תרכובת איטום וחומר הדבקה.
עבור הדבקה עמידה במים של אטם לצנרת, פינה לאיטום,
סרט לאיטום ולהדבקת החפיפה בין יריעות איטום.
עבור מילוי מישקים, טיפול בסדקים וכפגיעה נקודתית.
עמיד בקרינת UV, בלייה ולחות.
מארז: תרמיל המכיל 300 מ"ל.
אומדן תצרוכת חומר: עבור מישק בגודל 6x6 מ"מ - 8 מ"א.
מק"ט: 200373.



***Tiefengrund Knauf FL**

חומר מקשר לתשתית סופגת

פריימר להקשחת פני שטח של תשתית סופגת. משפר את
אחידות ספיגת המערכת שתיושם עליו. מתייבש במהירות.
מאפשר מעבר אדי מים. להדבקה אידיאלית של דבקי
אריחים על גבי קירות, רצפות וכדומה.
מארז: דלי במשקל 1, 2.5, 5 ק"ג.
אומדן תצרוכת חומר: כ- 70-100 מ"ל/מ"ר.



***Spezialhaftgrund Knauf FL**

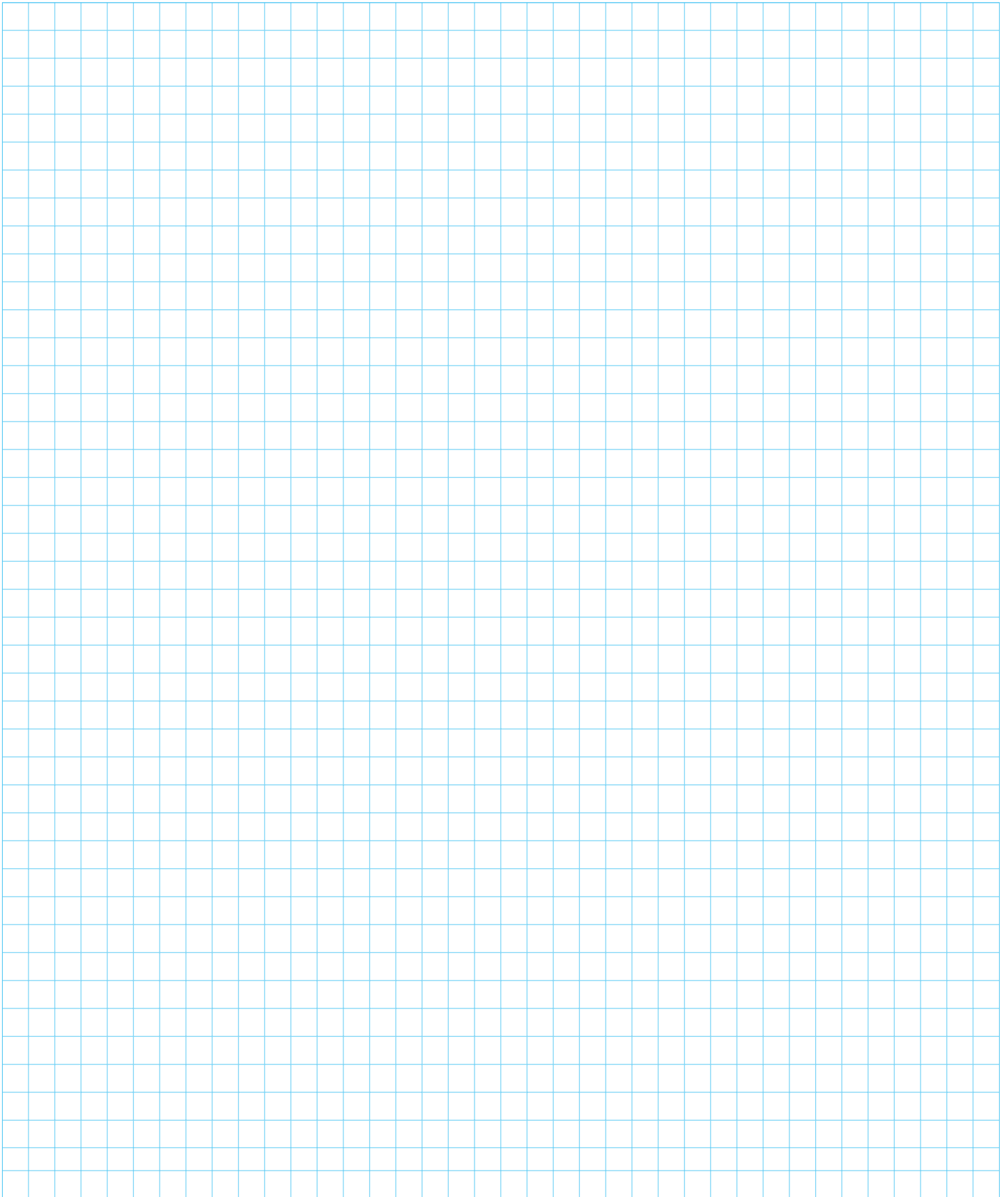
חומר מקשר לתשתית לא סופגת

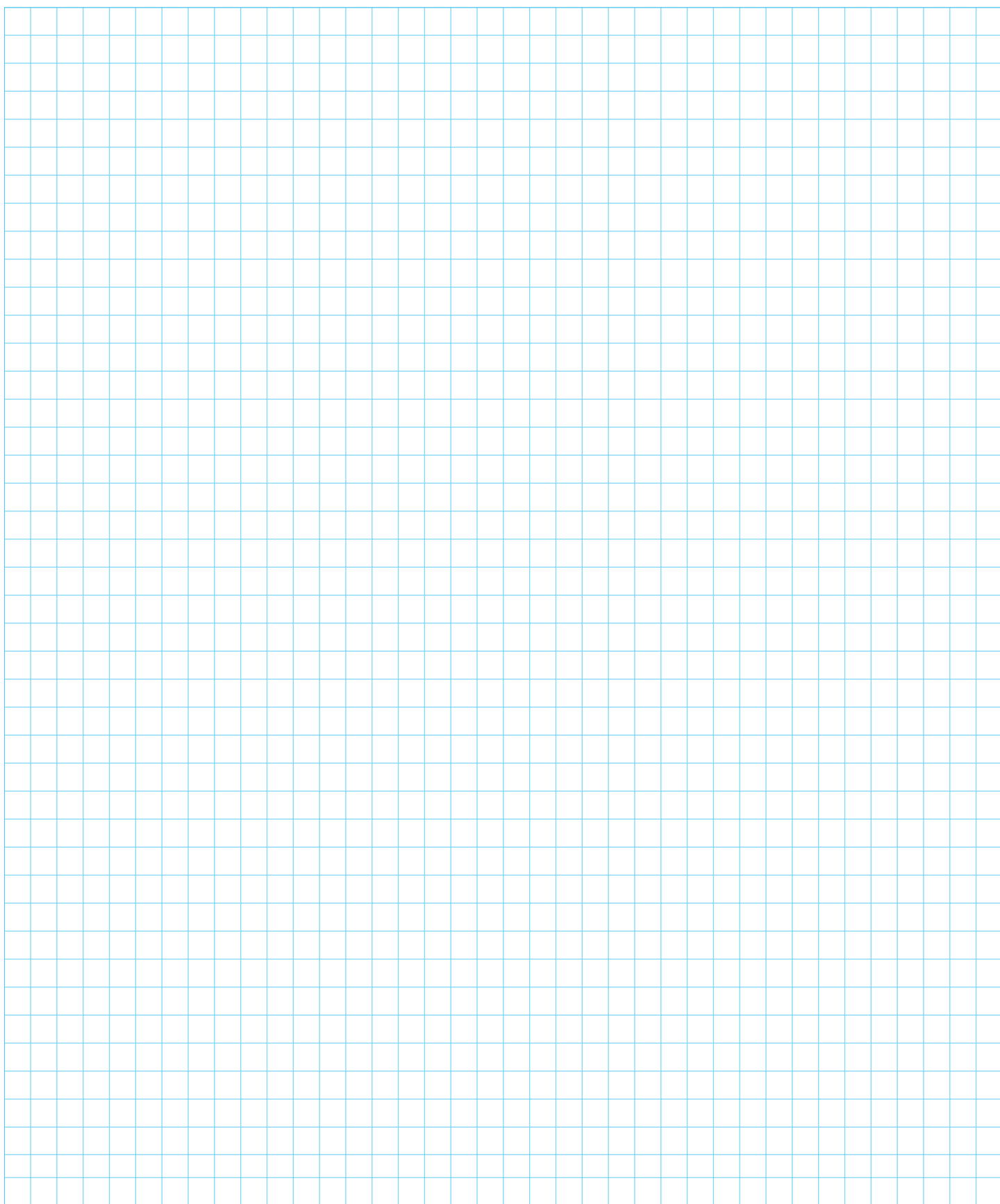
פריימר למשטחים חלקים ולא סופגים וכן למשטחים
סופגים מאוד. לשיפור הדבקה של דבקי אריחים וכדומה.
מארז: דלי במשקל 1, 2.5 ק"ג.
אומדן תצרוכת חומר: כ- 50-100 מ"ל/מ"ר על תשתית
סופגת.



הערה: כל המוצרים והמערכות המוצגים בקטלוג זה
מיועדים לשימוש פנימי בלבד.

* מוצר בהזמנה.







אורבונד תעשיות גבס ומוצריו בע"מ
orbond@knauf.com www.orbond.co.il

הנהלה ושיווק: החרושת 30 אור יהודה 6037597
טל. 03-6342853 פקס. 03-6521448

מפעל: אזור תעשייה אלון תבור עפולה 1812202
טל. 04-6521141 פקס. 04-6521448

אנו מדגישים:

האינפורמציה והנתונים אשר נמסרים בזאת, מעל גבי דף זה או בכל צורה אחרת, בעל-פה ו/או בהתנהגות בהקשרו של האמור בחוברת זו (להלן - "המידע") הם בעלי אופי כללי בלבד, ואין בהם משום המלצה ו/או חוות דעת כלשהי ביחס לביצוע של עבודה ספציפית.

יודגש, כי המידע מחייב בדיקה, וידוא והתאמה קונקרטי ליישום הרלוונטי ע"י אדריכל ו/או מהנדס בנייה ו/או כל גורם מתכנן ו/או מוסמך, ואין להסתמך עליו ו/או לעשות בו שימוש כלשהו ללא בדיקתו ואישורו של אותו גורם, אשר עליו מוטלת האחריות הכוללת והבלעדית בקשר לעניין.

למען הסר ספק מודגש, כי אורבונד ו/או כל אחד שמסר מידע זה מטעמה, לא יהיו אחראים כלפי המבקש ו/או כלפי אדם ו/או צד ג', בין במישרין או בין בעקיפין, לנזק מכל סוג שהוא שיגרם כתוצאה בשימוש במידע.

* הצעה זו אינה מהווה תחליף לתכנון מפורט וקבלת ייעוץ פרטני בכל נושא הרלוונטי להצעה זו (חוזק, אש, אקוסטיקה, קורוזיה, בידוד תרמי וכד')

