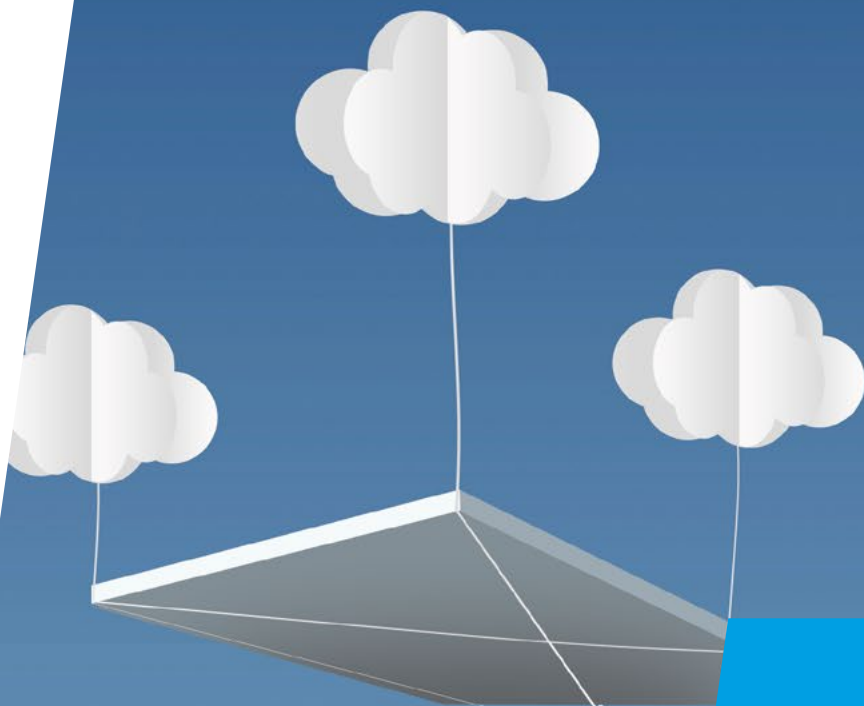


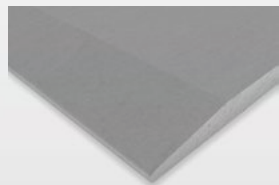
KNAUF

GAMA KNAUF LIGHTBOARD

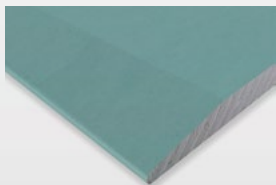
LA PLACA PARA TECHOS
MÁS LIGERA Y RESISTENTE



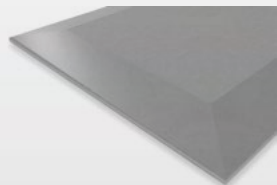
Knauf Lightboard



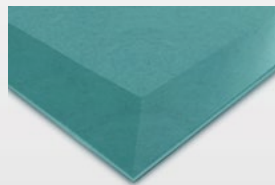
Knauf Lightboard H1



Knauf Lightboard Horizon 4BA



Knauf Lightboard Horizon H1 4BA



Build on us.

KNAUF LIGHTBOARD

ALTA TECNOLOGÍA PARA TECHOS

CON SU VERSIÓN HIDROFUGADA PARA ZONAS HÚMEDAS DE INTERIORES

> La clave es su núcleo de yeso natural microporoso **ligero pero resistente**.

CAMPO DE APLICACIÓN

- > Las placas Knauf Lightboard están diseñadas para su uso exclusivo en techos suspendidos.
- > Son ideales para interiores en obra nueva y reforma.
- > Pueden instalarse en techos de estancias sin exigencias de aislamiento acústico o resistencia al fuego.
- > Las placas hidrofugadas (H1) son perfectas para estancias con humedad relativa como baños y cocinas.



4 OPCIONES LIGHTBOARD

2 OPCIONES STANDARD Y 2 OPCIONES HIDROFUGADAS (H1)

Knauf Lightboard

Descripción	Espesor (mm)	Largo (mm)	Ancho (mm)
Lightboard BA	12,5	2000 2500	1200

Knauf Lightboard H1

Descripción	Espesor (mm)	Largo (mm)	Ancho (mm)
Lightboard H1 12,5 BA	12,5	2000 2500	1200

Knauf Lightboard Horizon 4BA

Descripción	Espesor (mm)	Largo (mm)	Ancho (mm)
Lightboard Horizon 4BA	12,5	2000 2500	1200



Con 4 bordes afinados

Knauf Lightboard Horizon H1 4BA

Descripción	Espesor (mm)	Largo (mm)	Ancho (mm)
Lightboard Horizon H1 12,5 4 BA	12,5	2000 2500	1200



Con 4 bordes afinados

TODO SON VENTAJAS

La nueva generación de techos que facilita tu trabajo y garantiza un acabado perfecto.

- > **Mayor rendimiento:** con solo 7,5 kg/m², su instalación es más sencilla, requiere menos esfuerzo, por lo que reduce el riesgo de lesiones.
- > **Acabado impecable:** gracias a la tecnología de 4 bordes afinados (4BA) de las placas Lightboard Horizon.
- > **Calidad certificada:** cumple con la norma UNE EN 520, marca N de AENOR y clasificación de reacción al fuego A2-s1, d0.
- > **Más sostenible:** menores emisiones de CO₂ gracias a una producción optimizada y transporte eficiente.



100% reciclable



Hasta un 20% más placas por palé



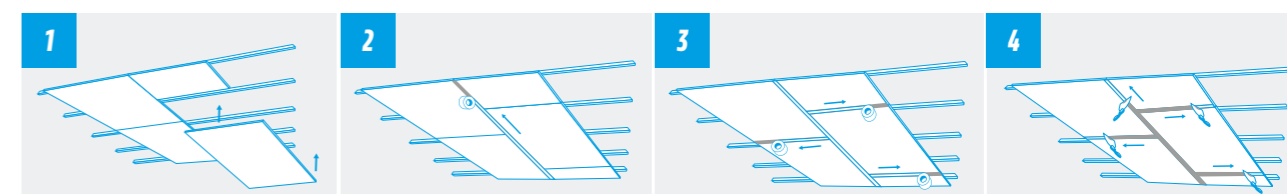
Hasta 30% más placas en el mismo transporte



Hasta 25% más de superficie por el mismo peso

INSTALACIÓN

Knauf Lightboard



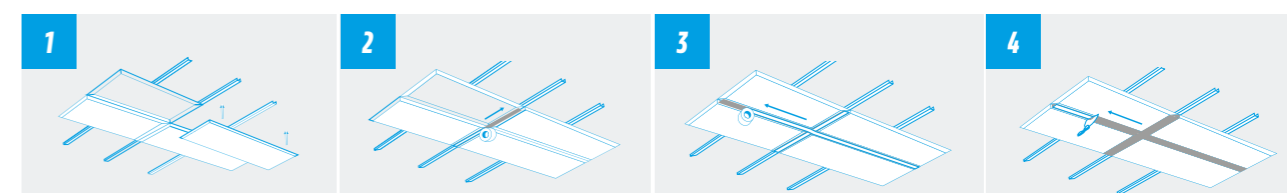
1 Instalación de placas contrapeadas

2 Tratamiento de juntas longitudinales con cinta y pasta de juntas de la gama Knauf Unik*

3 Tratamiento de juntas transversales con cinta y pasta de juntas de la gama Knauf Unik*

4 Acabado de juntas con pasta de juntas de la gama Knauf Unik*

Knauf Lightboard Horizon



1 Instalación en cruz de las placas

2 Tratamiento de juntas transversales con cinta y pasta de juntas de la gama Knauf Unik*

3 Tratamiento de juntas longitudinales con cinta y pasta de juntas de la gama Knauf Unik*

4 Acabado de juntas con pasta de juntas de la gama Knauf Unik*

* Para las placas H1 recomendamos la pasta Knauf Unik Hydro



Knauf GmbH sucursal en España

Avenida de Burgos, 114. Planta 6ª
(Edificio Cetil 1)

28050 Madrid. España

900 106 114
attcliente@knauf.com



www.knauf.com

Advertencias legales: La información, imágenes y especificaciones técnicas contenidas en este catálogo, aun siendo en principio correctas, salvo error u omisión por nuestra parte, en el momento de su edición, puede sufrir variaciones o cambios por parte de Knauf sin previo aviso. Sugerimos en cualquier caso consultar siempre con nosotros si está interesado en nuestros sistemas. Los objetos, imágenes y logotipos publicados en este catálogo están sujetos a Copyright y protección de la propiedad intelectual. No podrán ser copiados ni utilizados en otras marcas comerciales.

Build on us.

Edición: 10/2025
03000506