

The background of the entire page is a photograph of architectural models. In the foreground, there are several wooden blocks and a small white paper house with a brown roof. In the middle ground, there are two paper trees: one with green leaves and one with a white cloud-like top. The background is a white architectural blueprint with various lines and drawings. The Knauf logo is in the top left corner, and the text 'MEMORIA DE SOSTENIBILIDAD 2023' is in the bottom left corner. A blue diagonal banner is on the right side with the text 'Build on us.'

***KNAUF***

***MEMORIA DE  
SOSTENIBILIDAD  
2023***

***Build on us.***

***KNAUF***

# ÍNDICE

01

**GRUPO  
KNAUF**

Pag. 4

02

**KNAUF  
IBÉRICA**

Pag.8

03

**KNAUF DE  
UN VISTAZO**

Pag. 10

04

**NUESTRO  
ENFOQUE**

Pag. 12

05

**MODELO  
Y ÁREAS  
DE NEGOCIO**

Pag. 4

06

**CICLO DE VIDA  
DEL PRODUCTO**

Pag. 16

07

**MODELO DE  
SOSTENIBILIDAD**

Pag. 20

08

**CIRCULARIDAD  
EN KNAUF**

Pag. 22

09

**OBJETIVOS DE  
DESARROLLO  
SOSTENIBLE**

Pag. 24

10

**GOBERNANZA  
CORPORATIVA**

Pag. 26

11

**ARQUITECTURA  
REPONSABLE**

Pag. 30

12

**INICIATIVAS  
Y ALIANZAS**

Pag. 32

13

**PERSONAS**

Pag. 34

14

**BIODIVERSIDAD  
Y CAMBIO  
CLIMÁTICO**

Pag. 38

15

**COMUNICACIÓN**

Pag. 42

16

**RECONOCIMIENTOS**

Pag. 44

17

**CLIENTES**

Pag. 46

Persona de contacto para preguntas sobre la memoria:

Adan Prieto, responsable de Sostenibilidad y Calidad de Knauf Ibérica ([adan.prieto@knauf.com](mailto:adan.prieto@knauf.com))

01

**GRUPO  
KNAUF**



## KNAUF EN EL MUNDO



Presencia en más de **90 países**.



Más de **80 plantas** de procesamiento de materias primas.



Alrededor de **300 plantas** en todo el mundo.



Más de **42.000 personas**.



### Líder en materiales de construcción y aislantes térmicos

Knauf es líder en la fabricación de placas de yeso laminado y materiales de construcción en seco para el diseño de espacios habitables sostenibles, saludables, seguros y confortables en la edificación. Nuestros productos y sistemas ligeros e innovadores para fachadas, tabiques, trasdosados, techos, enlucidos o suelos ofrecen altas prestaciones: resistencia al fuego, eficiencia energética, aislamiento acústico y térmico, libertad en el diseño, protección contra la humedad, contra los impactos y que contribuyen a un habitat saludable.



## Valores Knauf. Nuestros pilares

En el Grupo Knauf estamos firmemente convencidos de que los valores de una empresa son la garantía para encontrar soluciones a los retos del futuro y crecer de forma sostenible.

Además, en Knauf España y Portugal, nuestra Política Integrada, el Código de Conducta y el Compromiso por la Igualdad son principios fundamentales para el desarrollo de nuestra actividad.

## NUESTROS VALORES



### MENSCHLICHKEIT

Es el primer valor del Grupo Knauf. Nos vemos a nosotros mismos, a los trabajadores, a nuestros clientes, a nuestros proveedores, como parte de una gran familia. Estamos a favor de la justicia, de la integridad y de la necesidad de tratar a los demás con respeto y honestidad. Este modelo es el que queremos para nuestra sociedad, con compromiso social y tratando nuestro entorno con consideración.



### COLABORACIÓN

Confiamos los unos en los otros y necesitamos también confiar en los demás. Como equipo, nos apoyamos mutuamente. Una colaboración íntegra y leal es clave para reafirmar nuestros compromisos dentro del grupo, pero también para fortalecer la colaboración y la unión con los clientes y el entorno.



### COMPROMISO

Somos conscientes de la responsabilidad de nuestro trabajo, que trasciende nuestras actividades primarias, y consideramos los efectos de cada una de nuestras decisiones en las personas y en el planeta. Estamos plenamente comprometidos para ofrecer las mejores soluciones y productos, de la más alta calidad, los más eficientes, los más sostenibles, los que conlleven un mayor impacto positivo en nuestras comunidades y en nuestro entorno. Seguimos mejorando y compartiendo nuestro conocimiento para conseguir éxito y un beneficio común.



### ESPÍRITU EMPRENDEDOR

Aunque seguimos trabajando con los mismos valores que nacieron en 1932, investigamos y trabajamos orientándonos a los mejores resultados y al desarrollo de nuevas oportunidades. Gracias a su espíritu emprendedor, Knauf se ha posicionado a partir de una empresa familiar como un grupo mundial de referencia en su sector. Aceptar nuevos retos y comprometerse con el cambio ha garantizado que el espíritu pionero de todos los trabajadores del grupo conduzca al éxito común.

# POLÍTICA SOSTENIBLE INTEGRADA



## SOSTENIBILIDAD AMBIENTAL

- Ecodiseño
- Economía circular
- Gestión energética
- Gestión minera sostenible
- Gestión ambiental de productos

## SOSTENIBILIDAD SOCIAL

- Seguridad en el trabajo
- People
- Compliance
- Seguridad de la información y protección de Datos
- Responsabilidad social corporativa

## SOSTENIBILIDAD DE GOBERNANZA

- Calidad y mejora continua
- Investigación y desarrollo
- Excelencia comercial y orientación cliente
- Digitalización
- Gestión de riesgos
- Integración de la cadena de suministros

02

**KNAUF  
IBÉRICA**



## PLANTAS DE PRODUCCIÓN

Además, Knauf Ibérica tiene **dos modernas plantas de producción:**



### GUIXERS

**Centro de producción** (placa de yeso laminado y perfiles) en Guixers (Lérida), que inició su actividad en febrero 1991.



### ESCÚZAR

**Centro de producción** (placa de yeso laminado, perfiles, pastas) En Escúzar (Granada), que comenzó su actividad en marzo de 2008.



## Desde España y Portugal al mundo

Todas las unidades de negocio de Knauf Ibérica se encuentran localizadas en territorio español y portugués. Las oficinas centrales están ubicadas en Madrid donde se dispone de un laboratorio y un centro de formación, **Knauf Akademie**, así como otras dos academias sitas en Barcelona y Lisboa.

**03**

***KNAUF DE  
UN VISTAZO***



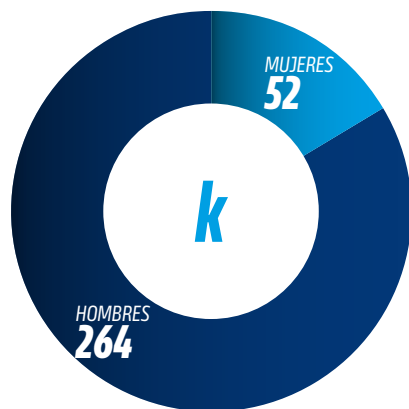


## 2023 en cifras

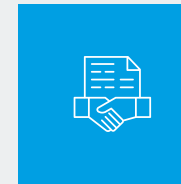
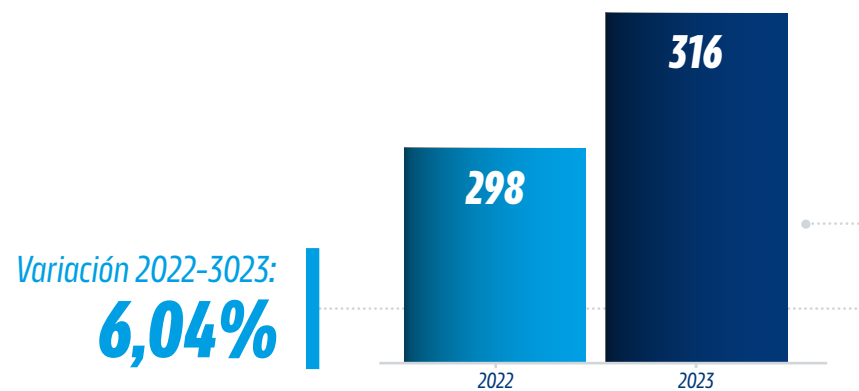
La sostenibilidad es parte de nuestro negocio, avanzamos hacia una innovación y una arquitectura responsable.

## TAMAÑO DE LA ORGANIZACIÓN

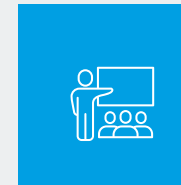
Distribución hombres y mujeres



Número total de trabajadores



Más del **96%** de nuestra plantilla goza de **contrato indefinido**.



**7.647,40** horas invertidas en **formación**.



El **100%** de nuestra plantilla conoce y aplica nuestro **código de conducta**.



Más del **30%** de nuestros profesionales cuentan con **estudios de FP**.



**13.279** Tn de **residuos aprovechados**, introducidos de nuevo en la producción en nuestra fábrica de escúzar, como parte de nuestro enfoque de circularidad

**04**

**NUESTRO  
ENFOQUE**



La sostenibilidad no es una opción, es nuestra responsabilidad colectiva para garantizar un futuro próspero a las generaciones venideras. A través de la adopción de prácticas sostenibles en todas las acciones que abarcamos, podemos preservar los recursos naturales, proteger el medio ambiente y promover un equilibrio entre desarrollo, respeto y vida.

En 2023, Knauf Ibérica ha demostrado su compromiso continuo con la sostenibilidad, alcanzando hitos significativos que refuerzan nuestra posición como referente en el sector. Hemos iniciado el proyecto de una planta de biomasa en nuestra fábrica de Guixers (Lleida) y reforzado nuestra apuesta por energías renovables con la instalación de placas fotovoltaicas. Además, hemos obtenido la certificación de Gestión Minera Sostenible y Economía Circular de AENOR, validando nuestro enfoque integral hacia la sostenibilidad.

El balance del último año en materia de sostenibilidad en Knauf Ibérica es muy positivo. Nuestros logros en 2023 reflejan un compromiso global con aspectos ambientales, sociales y de gobernanza. Hemos implementado medidas para reducir nuestra huella ambiental, promovido la igualdad y la diversidad dentro de nuestra organización, y fortalecido nuestras prácticas éticas y transparentes. Estos avances demuestran nuestro compromiso continuo con un enfoque sostenible en todas nuestras operaciones y decisiones corporativas.

Estamos avanzando decididamente hacia nuestros objetivos de Desarrollo Sostenible (ODS), trabajando estrechamente con aliados y socios para promover la igualdad, la diversidad y el bienestar. Nos comprometemos profundamente con este proceso, buscando oportunidades para mejorar y fortalecer nuestras acciones, de modo que alcancemos un futuro más equitativo y sostenible.



El próximo año, nuestra estrategia de sostenibilidad se centrará, dentro del eje ambiental, en continuar con nuestra ruta hacia la descarbonización y la gestión de la huella hídrica a través de diversos proyectos. En cuanto al eje social, seguiremos impulsando la formación y el desarrollo de nuestro equipo, apoyando iniciativas comunitarias locales y fomentando un entorno laboral inclusivo y seguro. En el ámbito de la gobernanza, nos comprometemos a fortalecer nuestros procesos internos de transparencia, ética y cumplimiento, así como a mejorar la participación de los stakeholders en nuestras decisiones corporativas.

Al abrazar estas metas, no solo nos comprometemos a reducir nuestro impacto ambiental, sino que también aspiramos a sentar las bases de un legado más sostenible para la sociedad y las futuras generaciones. Estas acciones, además, reflejan nuestro compromiso de promover una gestión empresarial responsable, ética y alineada con los principios de buen gobierno.

Para terminar, quiero agradecer a todo el equipo de Knauf Ibérica su dedicación y esfuerzo continuo, son nuestro activo más valioso; juntos, estamos impulsando soluciones que hacen posible una edificación más saludable, confortable y sostenible.

**Alberto De Luca**  
CEO de Knauf Ibérica



La minería desempeña un papel fundamental en el desarrollo de nuestra sociedad y el cuidado del medioambiente. Es la piedra angular para la construcción de infraestructuras, la generación de energía y la fabricación de productos esenciales en nuestra vida diaria. Desde la creación de viviendas hasta la producción de teléfonos móviles, vehículos y equipos médicos, la minería nos provee de los materiales necesarios para nuestro progreso.

Afortunadamente, la industria minera ha avanzado hacia prácticas más responsables y sostenibles. Se enfoca en conservar los ecosistemas, restaurar áreas afectadas y mitigar los impactos ambientales. Gracias a esta evolución hacia la minería responsable, podemos satisfacer nuestras necesidades actuales sin comprometer la salud de nuestro planeta ni el bienestar de las futuras generaciones.



La minería sostenible se ha convertido en una realidad tangible, donde se busca el equilibrio entre la extracción de recursos y la preservación del medio ambiente, así como el bienestar de las comunidades locales. Es un camino hacia un futuro más próspero y en armonía con nuestro entorno natural.



**Adan Prieto**  
*Manager de Sostenibilidad Knauf Ibérica*



**05**

**MODELO Y  
ÁREAS DE NEGOCIO**





## ***Knauf ofrece soluciones integrales, desde interiores de alta calidad hasta fachadas energéticamente eficientes.***

Knauf, de origen alemán, es una familia de empresas con cerca de 90 años de historia, cuyos principios son la sostenibilidad, la innovación, la calidad y el servicio.

Hoy en día es líder en la fabricación de placas de yeso laminado y productos para la construcción en seco. Es, además, uno de los principales fabricantes de materiales de aislamiento térmico y acústico del mercado.

Las empresas del grupo Knauf ofrecen una amplia variedad de materiales de construcción, productos y maquinaria para construcción en seco (fachadas, suelos y techos), así como sistemas de enlucido y para las fachadas.

De esta manera, producimos sistemas innovadores para una edificación sostenible y saludable, desde sofisticados accesorios interiores hasta fachadas energéticamente eficientes.

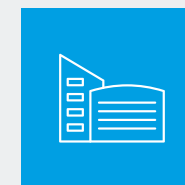


## ***DIFERENTES TIPOS DE EDIFICACIONES***



### ***CONSTRUCCIÓN RESIDENCIAL***

- Vivienda unifamiliar
- Vivienda plurifamiliar



### ***CONSTRUCCIÓN NO RESIDENCIAL***

- Oficinas
- Hospitales
- Hoteles
- Estadios deportivos
- Centros educativos
- Geriátricos...

06

**CICLO DE VIDA  
DEL PRODUCTO**



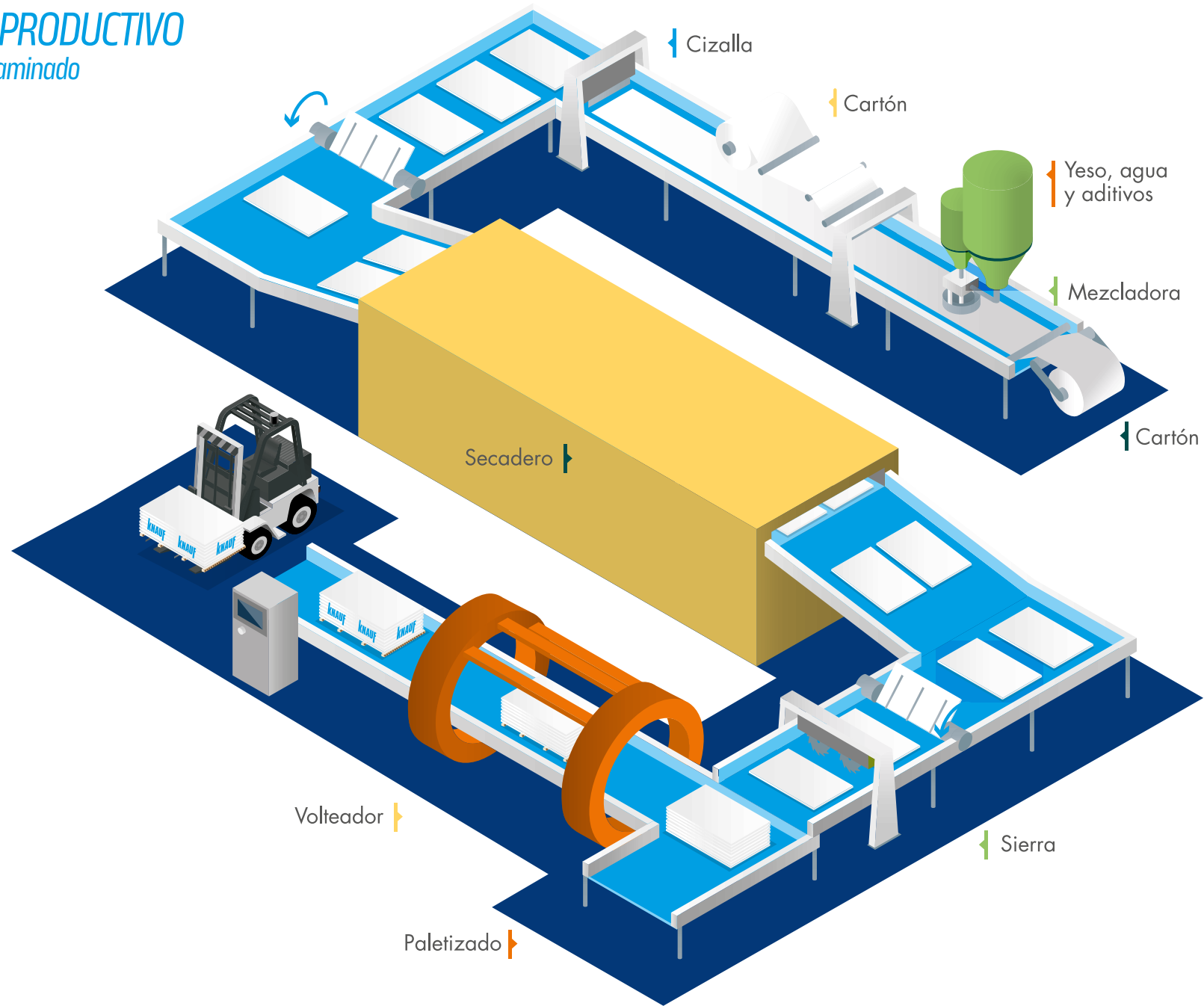
# PLACA DE YESO LAMINADO



**Calidad, innovación y tecnología** son factores fundamentales a la hora de convertir las **fábricas** de Knauf en las **más modernas del mundo.**

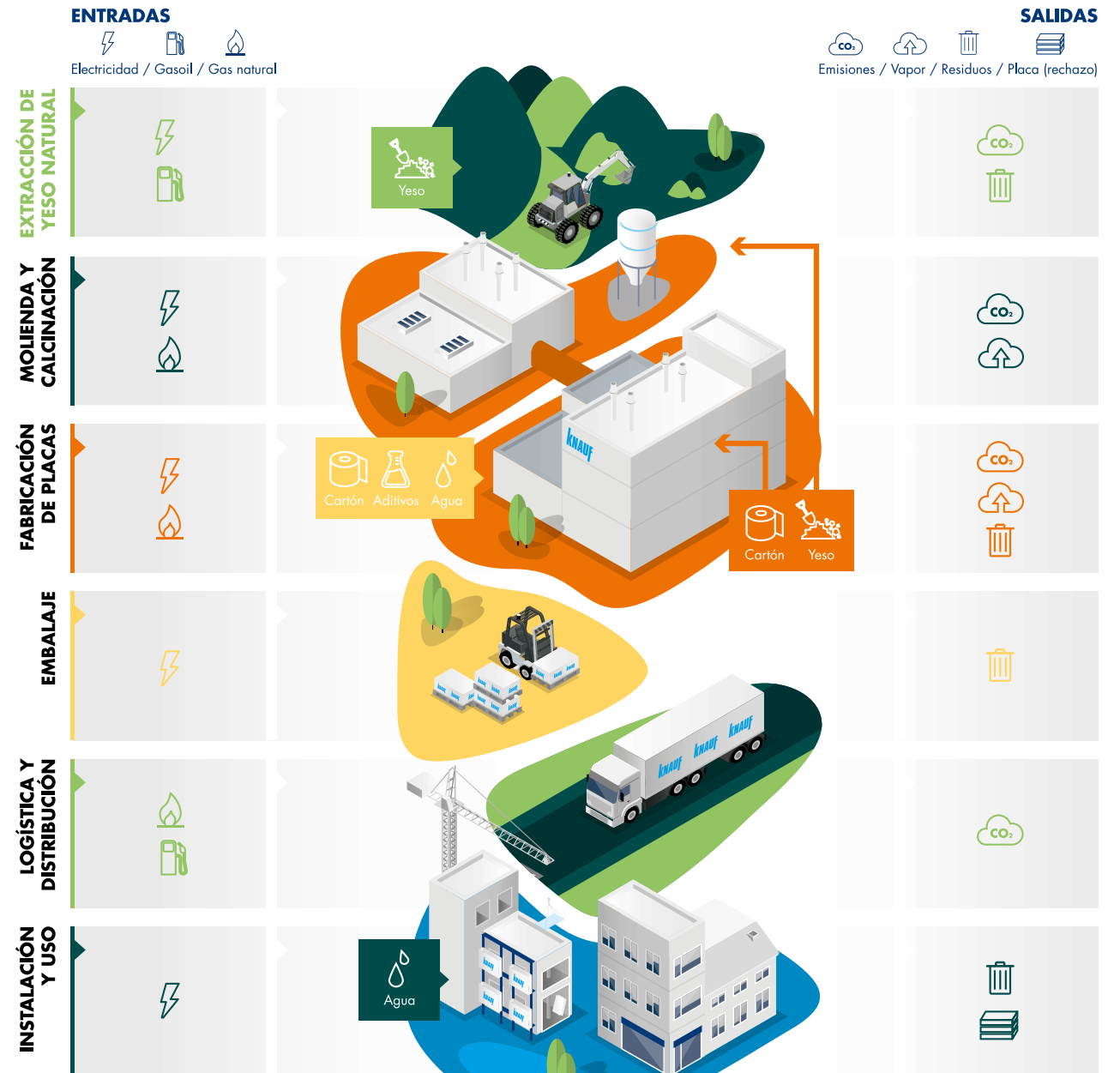
# PROCESO PRODUCTIVO

Placa de yeso laminado



# CADENA DE SUMINISTRO KNAUF

Para la fabricación de nuestras placas de yeso laminado



## RECICLAJE

Es obligatorio valorizar como mínimo un 70% de los RCD en peso, además de asegurar la demolición selectiva, la separación en origen, y una trazabilidad completa de los residuos.

Ley 7/2022, de residuos y suelos contaminados para una economía circular



## RESIDUOS

La construcción de una vivienda de 90m<sup>2</sup> genera 6,57 Tn de RCD, de los cuales el yeso representa en torno a un 6% en peso.

Estudio del Clúster de la Edificación (datos de 2022)





**07**

**MODELO DE  
SOSTENIBILIDAD**

## Estrategia de sostenibilidad de Knauf Ibérica

Principios que componen el modelo de sostenibilidad de Knauf:

- Medidas para la reducción de emisiones
- Potenciar actividades e iniciativas sostenibles
- Fomentar la eficiencia energética
- Apoyar a plataformas y asociaciones para el desarrollo sostenible
- Bienestar centrado en las personas

### SOSTENIBILIDAD COMO EJE CENTRAL

El modelo de negocio de Knauf toma en cuenta la sostenibilidad como eje central. El desarrollo sostenible es una apuesta llena de contenido. Tiene que ver con el respeto al entorno, con la creatividad y la innovación, con el bienestar y la salud, con la responsabilidad colectiva e individual. En definitiva, con todo aquello que nos ayuda a progresar de manera que podamos seguir creando riqueza durante las próximas generaciones.

## NUESTROS OBJETIVOS DE SOSTENIBILIDAD



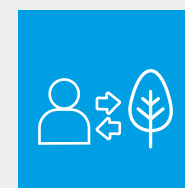
### PRESERVAR EL MEDIO AMBIENTE

Nuestro cometido es fabricar productos con menor impacto en el entorno, reducir las emisiones de CO<sub>2</sub> y restaurar aquellos ecosistemas en los que hemos desarrollado nuestra actividad. Sin olvidar la eficiencia energética y la gestión óptima del agua y los residuos.



### FOMENTAR UNA COMUNIDAD IMPLICADA

Nos gusta que nuestra plantilla y, por extensión, la comunidad más amplia formada por proveedores y clientes compartan nuestro compromiso y contribuyan a implementar y a expandir las iniciativas sostenibles llevadas a cabo para nuestro desarrollo.



### DIALOGAR CON EL ENTORNO

Establecemos vínculo de colaboración con los agentes del territorio donde trabajamos, participando en actos culturales, sociales y lúdicos. Al mismo tiempo, nos damos a conocer a través de los medios y mediante la promoción de eventos locales.



### IMPULSAR UNA ARQUITECTURA SOSTENIBLE Y SALUDABLE

El sector de la construcción es una importante fuente de impactos ambientales. Solo en Europa la edificación consume el 40% de la energía. Knauf tiene en cuenta el ciclo de vida completo del edificio fabricando con materiales y sistemas constructivos más sostenibles.

08

**CIRCULARIDAD  
EN KNAUF**



Comprendemos que la circularidad va más allá de simplemente reducir el desperdicio en nuestro negocio. Es fundamental tener en cuenta cómo todos los sistemas de nuestra cadena de producción están interconectados y cómo dependemos de los recursos naturales. Este enfoque nos permite incrementar la producción sin agotar dichos recursos, optimizando la eficiencia y garantizando su preservación para las generaciones futuras.

Knauf Ibérica, ha sido reconocida con el certificado de Economía Circular otorgado por AENOR, respaldando su compromiso con el diseño de espacios habitables seguros.

Además, en nuestro continuo esfuerzo por avanzar y ayudar a nuestros clientes con los deshechos de obra surge “K2C (Knauf To Cradle)”, una máquina con patente Knauf, la cual tiene la capacidad de separar el yeso de la celulosa in situ. Esta máquina se sitúa directamente en el lugar de la obra para gestionar los retales de placas de yeso laminado durante la construcción. En la actualidad, estamos en proceso de desarrollo de una versión mejorada de esta máquina, conocida como “K2C (Knauf To Cradle) v2”.

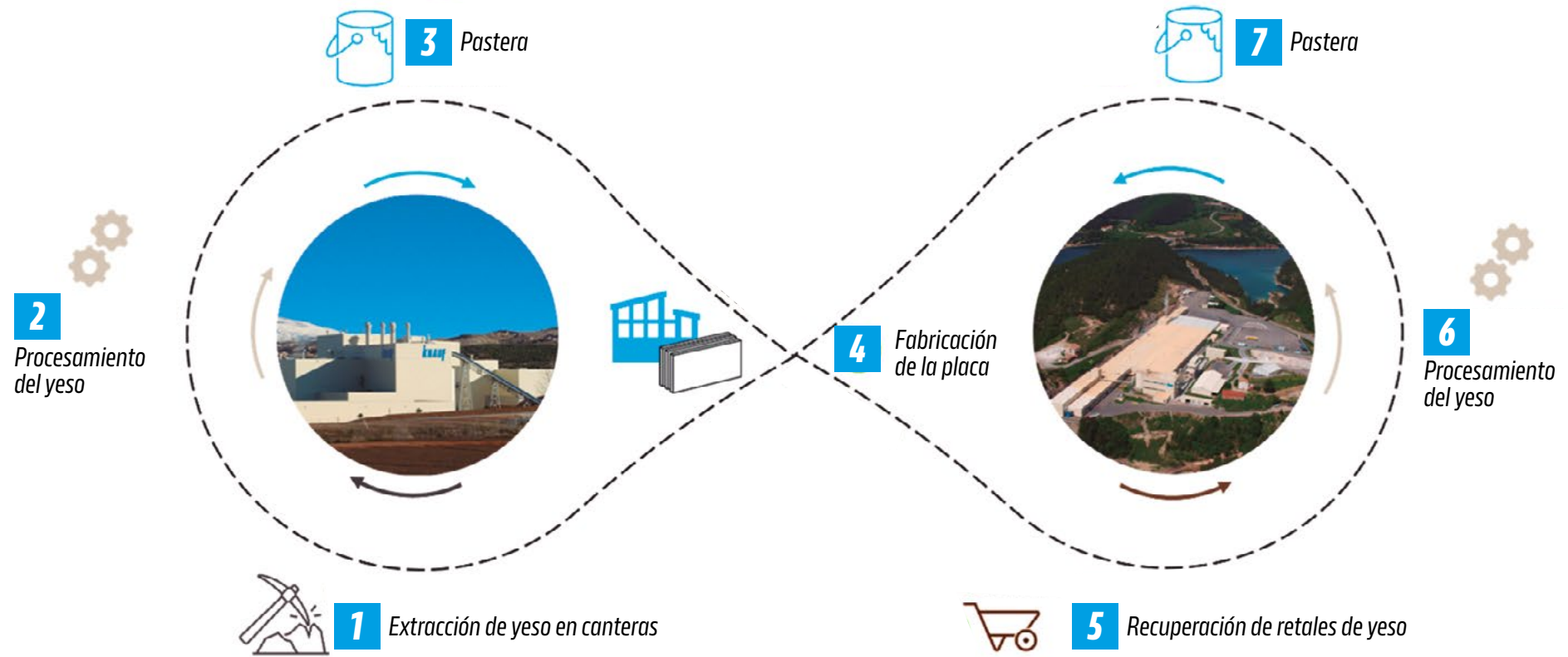
Knauf cumple con los más estrictos estándares en las áreas de compatibilidad ambiental, uso sostenible de los edificios y seguridad.

Nuestro cometido es fabricar productos con menor impacto en el entorno, reducir las emisiones de CO<sub>2</sub> y restaurar aquellos ecosistemas en los que hemos desarrollado nuestra actividad, sin olvidar la eficiencia energética y la gestión óptima del agua y los residuos.

Además, Knauf depende del yeso como materia prima, que es sostenible por naturaleza. Los productos de yeso que ya no se usan pueden reciclarse y reintroducirse en la cadena de valor.



**TRANSFORMACIÓN CIRCULAR**





### **VISIÓN**

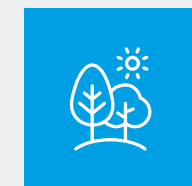
Continuar impulsando el desarrollo sostenible con un enfoque hacia la preservación ambiental y el respeto hacia la comunidad circundante.

### **Futuras Generaciones**



Desarrollamos la sostenibilidad al garantizar un legado de abundantes recursos para el mañana.

### **Consideración hacia el medioambiente**



Minimizamos la explotación de yeso en las canteras y eliminamos los residuos en obra.

09

**OBJETIVOS  
DE DESARROLLO  
SOSTENIBLE**





### ENERGÍA FOTOVOLTAICA GUIXERS

Placas solares instaladas en el techo de la fábrica de Guixers.



### RESTAURACIÓN DE CANTERAS SOSTENIBLES

Rociado de agua y semillas para la restauración de la fauna y flora en Escúzar.



### RECICLAJE EN OFICINAS

Tríptico de buenas prácticas para ayudar a reciclar bien un catering.



### POLÍTICA DE MOVILIDAD Y DESPLAZAMIENTO

Se ha aprobado la transformación de la flota de coches por híbridos en 2023 y se ejecutará en 2024.



### RECICLABILIDAD DEL YESO

En la foto se muestra a "K2C (Knauf To Cradle)" que recicla separando el yeso de la celulosa in situ.



### POLÍTICA INTEGRADA DE SOSTENIBILIDAD

Esta política contiene los nueve ejes de la ASG.

En Knauf estamos comprometidos con los Objetivos de Desarrollo Sostenible (ODS) y mostramos cómo las empresas pueden ser agentes de cambio positivo. Al alinear nuestras operaciones, estrategias y valores con esta agenda, contribuimos significativamente a un futuro más sostenible y resiliente para las generaciones presentes y futuras.

Priorizamos la eficiencia energética y la reducción de emisiones de carbono, apoyando los ODS 7 y 15. Además, nos enfocamos en la innovación de productos y procesos para promover la construcción sostenible y el uso eficiente de recursos, alineándonos con los ODS 9, 11 y 12. También implementamos prácticas de Responsabilidad Social Empresarial, promoviendo condiciones laborales justas y seguras, respaldando a las comunidades locales y fomentando la igualdad de género, impactando directamente los ODS 5 y 8. Asimismo, nos enfocamos en otros objetivos como los ODS 3, 4, 6, 10, 13 y 17.

Nos posicionamos como un modelo a seguir en la implementación de prácticas empresariales responsables. Nuestra dedicación a la eficiencia, la innovación y el apoyo a la comunidad refleja nuestro compromiso con los ODS y nuestra determinación por contribuir activamente a un futuro más justo y sostenible para todos.

**10**

**GOVERNANZA  
CORPORATIVA**





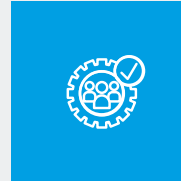
## Canal anónimo de denuncias

La fiabilidad, la credibilidad y la integridad son los pilares fundamentales sobre los que descansa nuestro éxito empresarial. El cumplimiento de las leyes y normas legales vigentes en todos aquellos países en los que operamos representa para nosotros un compromiso indiscutible.

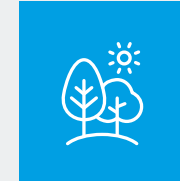
En respuesta a la importancia de este principio básico hemos descrito detalladamente en un código de conducta lo que consideramos relevante en este contexto y hemos expuesto lo que Knauf, como empresa, espera de los empleados, clientes y proveedores. De la misma manera, implementamos un canal anónimo de denuncias para el incumplimiento del código de conducta.

## CÓDIGO DE CONDUCTA Y GESTIÓN ÉTICA

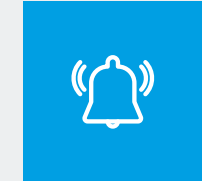
Aspectos recogidos en el Código de Conducta:



Gestión empresarial honrada y legal



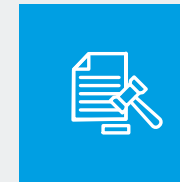
Medio ambiente



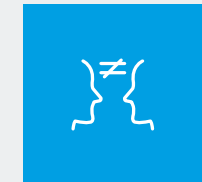
Notificación de irregularidades



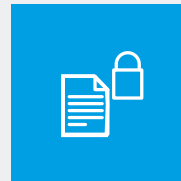
Obsequios y atenciones



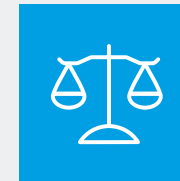
No a las infracciones contra el derecho antimonopolio



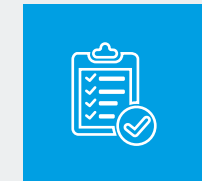
Conflictos de intereses



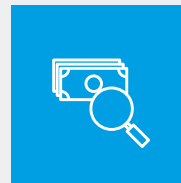
Confidencialidad y protección de datos



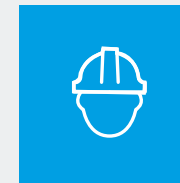
Condiciones de empleo justas



Notas e informes



No a la corrupción y al soborno



Seguridad en el trabajo



Donaciones y patrocinios

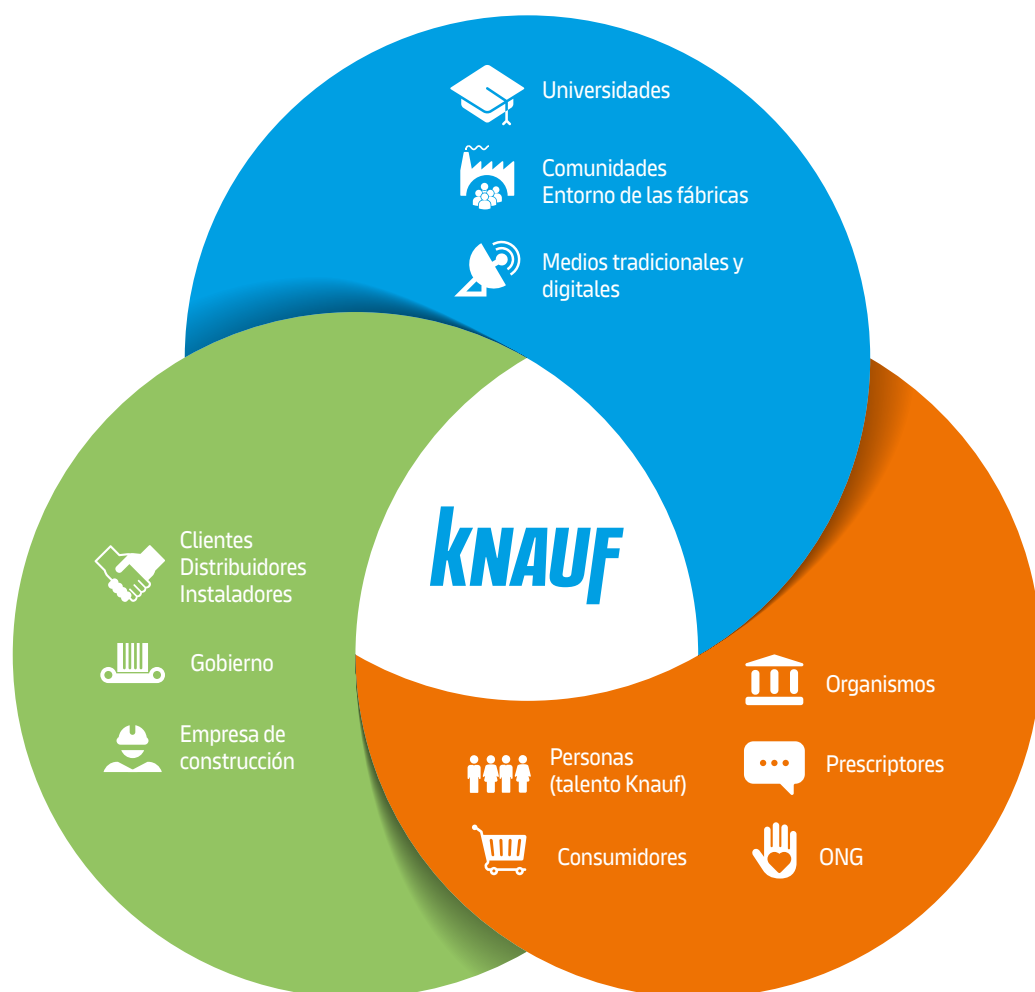


La propiedad de la empresa

## RELACIÓN CON LOS GRUPOS DE INTERÉS

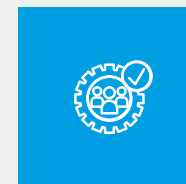
Para la fabricación de nuestras placas de yeso laminado

Knauf considera como grupo de interés a todo colectivo social que se vea o pueda verse afectado por la actividad de la organización, ahora o en el futuro, o que, de manera legítima, afecte o pueda afectar a esta y, por lo tanto, a sus resultados.

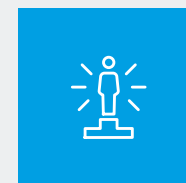


## COMPROMISOS KNAUF

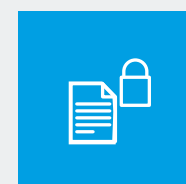
Tomando como pilares nuestros valores y una actitud de mejora continua hemos definido y puesto en marcha los siguientes compromisos:



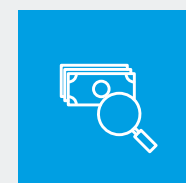
Fomentar una cultura de gestión integral.



Aumentar el grado de satisfacción de nuestros clientes y partes interesadas.



Garantizar la ejecución del trabajo de una forma adecuada y segura para prevenir los daños y el deterioro en la salud de los trabajadores y colaboradores.



Difundir internamente el contenido de la política, programas y objetivos de calidad, medio ambiente y prevención de riesgos laborales, promoviendo acciones de participación, sensibilización, información y formación.



Gestionar y evaluar correctamente los riesgos e impactos ambientales que producimos.



Cumplir con los requisitos de nuestros clientes y de otros que la organización suscriba.



Apoyar la adquisición de productos y servicios energéticamente eficientes y sostenibles.



Velar por la transparencia y veracidad de la información facilitándola a nuestros socios y clientes.

## CERTIFICADOS DE GESTIÓN

Knauf dispone de una Política Integrada sostenible y de diversas certificaciones orientadas a ordenar la gestión de la empresa en diferentes ámbitos y a aplicar el principio de precaución. Estas certificaciones son de carácter voluntario, pero han ido ganando reconocimiento y aceptación a nivel nacional e internacional.



### ISO 9001

Knauf está certificada por esta norma internacional, que tiene en cuenta la actividad de la empresa enfocada a la satisfacción del cliente, al que provee de productos y servicios que cumplen con las exigencias internas y externas de la empresa.



### ISO 14001

Es un estándar internacionalmente aceptado con el que Knauf ha implantado un sistema de gestión medioambiental efectivo.



### ISO 45001

Knauf mejora de forma continua la seguridad y la salud en el trabajo a través de este estándar, y crea un entorno seguro y saludable para el personal.



### ECONOMÍA CIRCULAR (ISO 59000)

Knauf, primera empresa del sector en conseguir esta novedosa certificación que determina la relevancia de los aspectos sobre economía circular a abordar, permitiendo así emprender el camino y determinar a qué principios internacionales de economía circular se contribuye.

11

**ARQUITECTURA  
REPOSABLE**



**Este es el ADN de Knauf: innovar teniendo en cuenta reducir los impactos en el medio ambiente y ofrecer productos y sistemas para una arquitectura sostenible y saludable.**



## Innovación para la Sostenibilidad

La innovación es clave en la supervivencia de una empresa y este valor está intrínseco en la cultura de Knauf. El mercado cada vez es más competitivo y, por ello, debemos innovar ofreciendo un valor añadido a la marca.

La innovación es necesaria para transformar la empresa y hacerla crecer. Mantenerse a la vanguardia ofreciendo nuevos productos, sistemas y servicios que satisfagan las necesidades de los clientes y crear nuevas oportunidades logra que la empresa se posicione como un referente en el mercado.

## ARQUITECTURA SOSTENIBLE

El sector de la construcción es una importante fuente de impactos ambientales. Solo en Europa la edificación consume el 40% de la energía. Por esta razón, Knauf tiene en cuenta el ciclo de vida completo del edificio y trabaja con materiales y sistemas constructivos más sostenibles.

El impulso de una arquitectura más sostenible es un elemento estratégico de Knauf que se puede ver en la fabricación de productos y en su aplicación en los distintos procesos constructivos más sostenibles.

Asimismo, Knauf es un referente en la construcción avanzada por su diseño de productos y sistemas de altas prestaciones:

- **Sistema Aquapanel**, que con sus bajos valores de transmitancia térmica disminuye la demanda de energía y las emisiones.
- **Cleaneo®**, pensada en el confort y la salud de las personas porque mejora el confort acústico y la calidad del aire interior.
- **Diamant secure**, enfocada en la seguridad.
- **Lightboard**, familia de placas ligeras.
- **Safeboard**, una placa libre de plomo que protege contra las radiaciones.

Estos productos aumentan el confort y la calidad en el interior de los edificios y están pensados para reducir los impactos ambientales en todas las fases de su ciclo de vida.



De esta manera, las prestaciones de la gran variedad de sistemas Knauf contribuyen a la obtención de los sellos de construcción sostenible más ampliamente reconocidos: BREEAM, LEED, WELL, VERDE, DGNB, y otros.





**12**

**INICIATIVAS  
Y ALIANZAS**



El compromiso de Knauf pasa por desarrollar relaciones de partner con toda la cadena de valor de nuestro sector, empezando en la fase de proyecto y terminando con la instalación de nuestros sistemas. Tenemos una total orientación a las distintas necesidades de: prescriptores, promotores/constructores, distribuidores e instaladores.

Knauf está asociada a las siguientes organizaciones e iniciativas:



Pacto Mundial



Asociación Técnica y Empresarial del Yeso



FEDA Business School



Fundación Minería y Vida



Arquitectura y Sociedad



Building Smart



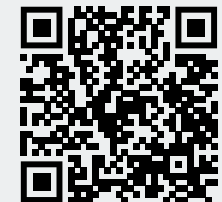
Green Building Council España (GBCe)



Colegio Oficial de Arquitectos de Madrid (COAM)



Asociación Andaluza y Extremeña de Empresas Instaladores de Placa de Yeso Laminado y Techos (ADIPAEX)



13

**PERSONAS**





## ***Compromiso con el equipo humano***

Como empresa familiar, Knauf es consciente del papel esencial que desempeñan los trabajadores, responsables en el éxito de la empresa. El crecimiento personal y la proyección profesional son tan importantes como la gestión de la salud y la promoción de la diversidad.



## ***Salud y seguridad de nuestro equipo para la fabricación de nuestras placas de yeso laminado***

Knauf cuenta con sistema de gestión de seguridad y prevención de riesgos laborales. Es una normativa interna de obligado cumplimiento para todos los trabajadores y empresas que trabajan con la compañía. Por ello, **estamos certificados conforme a la ISO 45001 sobre sistemas de gestión de la seguridad y salud en el trabajo en nuestros centros productivos en España, Guixers y Escúzar.**

Tal es el éxito de nuestro sistema de seguridad en los centros de producción que, en los últimos años, los datos de accidentabilidad son nulos para el centro productivo de Escúzar.



## SERVICIOS Y PROGRAMAS VOLUNTARIOS

Knauf fomenta la salud de sus trabajadores en forma de servicios y programas voluntarios:



Seguro de accidentes y seguro de vida para toda la plantilla.



Fomento de uso de transporte y hábitos saludables, evitando el uso de vehículos propios.



Hábitos saludables de comida, eliminando los productos no saludables de las máquinas automáticas y ofreciendo fruta fresca en los centros de trabajo para todos los trabajadores.



Fomento del deporte, con el patrocinio de actividades y equipos deportivos.



Chequeos médicos anuales, con una vigilancia de la salud más estricta que la exigida por la actual legislación.

## PROGRAMAS DE BIENESTAR Y RESPONSABILIDAD SOCIAL EMPRESARIAL

- **Somos parte del Chárter de la Diversidad** pero, además, ofrecemos formación obligatoria a todas las nuevas incorporaciones (y formación en abierto para el 100% de la plantilla) en materia de diversidad, inclusión e igualdad de género.
- **Plan de Igualdad** implantado desde 2021 y hasta 2025. No existen brechas salariales de género, según auditorías externas realizadas sobre nuestros registros retributivos.
- **Plan de Conciliación Laboral.** Flexibilidad horaria para promover un equilibrio entre la vida personal y profesional, junto a otras medidas que facilitan la armonización de ambas áreas.
- **Empresa mentalmente saludable** promovemos el bienestar emocional y psicológico de nuestros empleados, contamos con atención telefónica de ayuda psicológica y asesoramiento social gratuito 24h/365 días, fomentando un ambiente de apoyo y equilibrio.
- **Encuestas de satisfacción laboral.** Esta encuesta es crucial para recibir, de manera confidencial, opiniones de toda la plantilla sobre el ambiente laboral, identificar áreas de mejora y mantener procesos satisfactorios.
- **Descuentos para empleados.** Todos los empleados de Knauf Ibérica tienen acceso a un portal de descuentos especiales.
- **Seguro médico colectivo voluntario.** Todas las personas que trabajan en Knauf Ibérica pueden afiliarse a nuestra póliza de salud con ASISA.
- **Plan estratégico de prevención y seguridad laboral (3 años)** conjunto de acciones y políticas destinadas a identificar riesgos y mejorar la seguridad y el bienestar de los empleados en el lugar de trabajo.
- **Día del árbol.** Es una jornada en compañía de niños y niñas de varios colegios de la comarca, durante la cual se plantan árboles para contribuir a la reforestación, preservación y mejora del entorno natural.
- **Nutricionista.** Ofrecemos una línea de servicio con atención a un Nutricionista, para los empleados y sus familiares.
- **Comida de Navidad y cestas Navidad solidarias (en colaboración con centro especial de empleo)** Comida anual navideña junto a cestas solidarias colaborando con ILUNION.
- **Evaluación de Riesgos Psicosociales (Safety Talk)** charlas de seguridad para identificar y gestionar factores psicológicos y sociales que afectan el bienestar laboral.

*Todo lo que hacemos, cada decisión que tomamos y cada acción que emprendemos, es siempre teniendo en mente el **bienestar de las personas y de la sociedad**. Nos comprometemos a priorizar la salud y seguridad de nuestro equipo, asegurando su protección en todo momento. Contamos con una plantilla comprometida y diversa, respaldado todo ello por **políticas de sucesión sostenible** ya que creemos firmemente en nuestro talento interno, forjando así un futuro robusto y coherente con nuestros valores*



14

**BIODIVERSIDAD  
Y CAMBIO CLIMÁTICO**

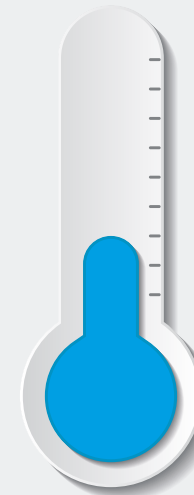




## **Sostenibilidad medioambiental**

La sostenibilidad en Knauf es una realidad firmemente anclada en la cultura y los valores de la organización. Para Knauf, esto significa asumir la responsabilidad junto con nuestra plantilla y nuestros clientes protegiendo el medio ambiente.

**Día de la Sostenibilidad:** evento en el que se presenta información e hitos sobre la sostenibilidad en Knauf, de forma lúdica, implicando y motivando a la plantilla en todo lo referente a la sostenibilidad.



### **KNAUFÓMETRO**

Diseñado para fomentar prácticas de reciclaje dentro de la oficina que funciona como un termómetro virtual, midiendo el compromiso y los esfuerzos de reciclaje de los empleados.

El Knaufómetro comienza en 160 grados, simbolizando el punto de partida en la gestión de residuos. A medida que los empleados adoptan hábitos más sostenibles y participan activamente en el reciclaje, la temperatura del Knaufómetro desciende. Cada acción positiva y cada esfuerzo en reducir, reutilizar y reciclar contribuyen a bajar la temperatura. El objetivo es alcanzar los 0 grados, un indicador de éxito en las prácticas de reciclaje de la oficina.

El Knaufómetro de Knauf no solo promueve la conciencia ambiental y la responsabilidad compartida, sino que también recompensa a los empleados con un desayuno o brunch cuando se alcanza el objetivo de reciclaje de 0 grados. Esta herramienta educativa y motivacional involucra a todo el equipo en la misión de sostenibilidad de la empresa, fomentando un entorno de trabajo prioritario en sostenibilidad y reflejando el compromiso de Knauf con un futuro más verde y responsable.

A vibrant underwater scene featuring a diverse coral reef. The water is clear and blue, with sunlight filtering through from above, creating a dappled light effect on the coral. The reef is composed of various types of coral, including large, flat, pinkish-purple fan corals and numerous branching, yellowish-green corals. The overall impression is one of a healthy and thriving marine ecosystem.

## **Biodiversidad e impactos ecológicos**

La protección de la biodiversidad es de alta relevancia para Knauf, por lo que restaurar los ecosistemas tras la actividad minera por la extracción del yeso se convierte en un objetivo primordial.

Por ello, con el compromiso de protección de la biodiversidad, Knauf participó activamente en la propuesta Marco de indicadores para la gestión de la biodiversidad en las canteras de yeso de Europa, de Eurogypsum, un marco de indicadores clave de rendimientos que informan sobre la biodiversidad en la industria del yeso en el ámbito europeo.

*Su objetivo es **mejorar la sostenibilidad en las canteras** y facilitar la **gestión de la biodiversidad** mediante la creación de servicios adecuados de información a fin de mantener su estado natural.*

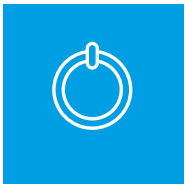
## CAMBIO CLIMÁTICO Y EMISIONES



Fomento del uso de transporte público, ofreciendo a nuestros trabajadores bono transporte.



Uso de papel reciclado.



Apagado de luces en determinadas áreas cuando hay luz natural suficiente.



Papeleras de reciclaje en todos nuestros centros.



Reducción de impresiones y del número de impresoras.



Instalaciones de medidores de CO<sub>2</sub> en las oficinas.

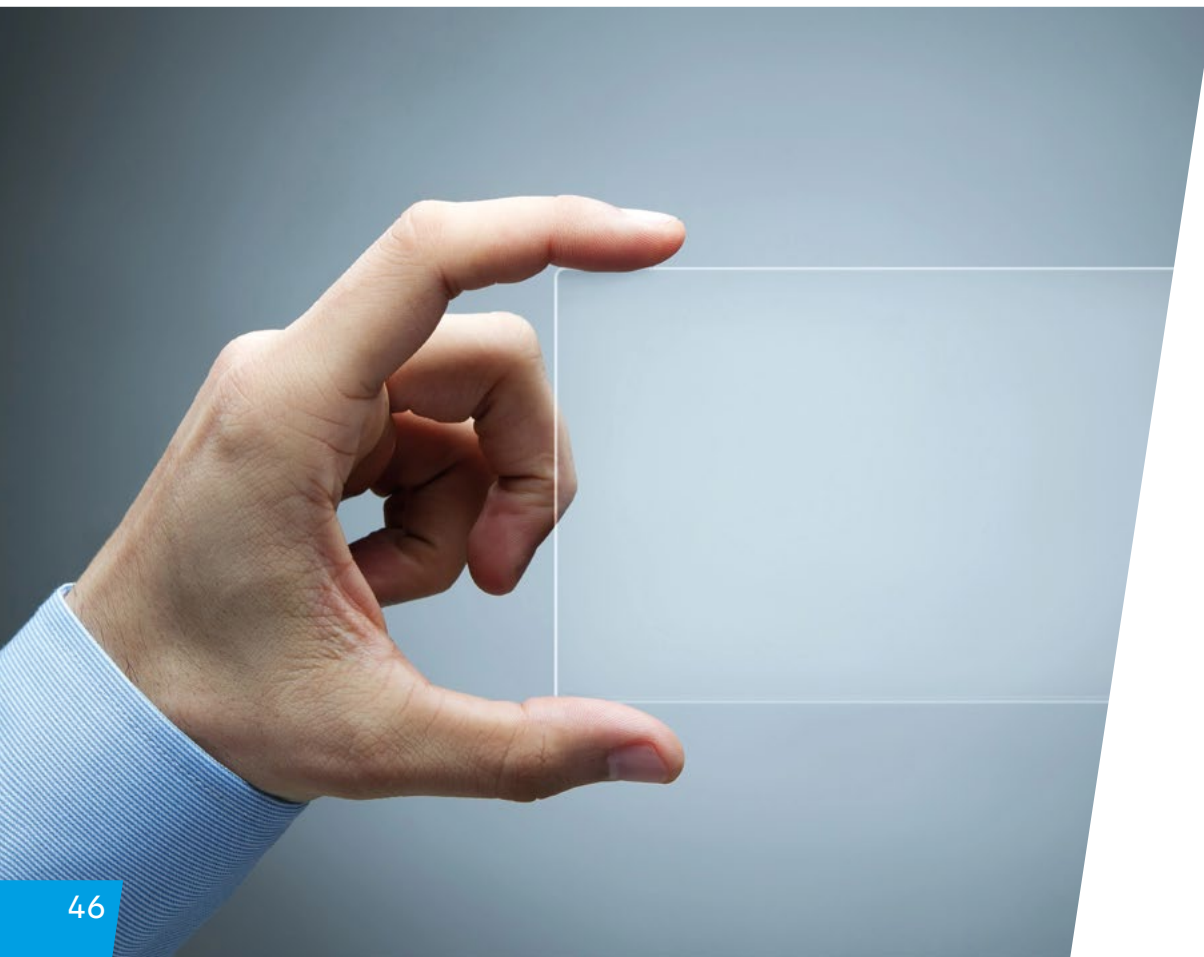
## REDUCCIÓN DEL IMPACTO AMBIENTAL DE NUESTROS PRODUCTOS

Knauf está en constante mejora mediante herramientas para minimizar los impactos ambientales de los productos, lo que queda reflejado en las más de 20 declaraciones ambientales de producto. Los datos obtenidos sirven para reducir su impacto mediante un diseño más amigable con el medio ambiente y preparando estrategias de reducción y compensación de la huella de carbono de los productos.



**15**

**COMUNICACIÓN**





En Knauf, consideramos que la comunicación y la transparencia son pilares fundamentales en nuestra gestión empresarial. Apostamos por la transparencia tanto en el ámbito interno como externo, esencial para el buen funcionamiento y la cohesión organizativa de nuestra compañía.

## SENTIDO DE COMUNIDAD

En el departamento de Comunicación de nuestra empresa, nos enorgullece coordinar y promover actividades que fortalecen el sentido de comunidad y conexión entre nuestros empleados y sus familias.



### CONVENCIÓN ANUAL

Evento donde se presenta a toda la compañía la estrategia del grupo, los hitos alcanzados durante el año y las novedades más recientes. Este encuentro es una oportunidad para alinear a todo el equipo con los objetivos futuros, y se complementa con actividades de team building diseñadas para fortalecer la cohesión y la colaboración entre los empleados.



### FAMILY DAY

Una jornada especial en la que se invita a los familiares de nuestros trabajadores a la empresa para disfrutar de un aperitivo y participar en diversas actividades recreativas. Este evento está diseñado para estrechar los lazos entre la vida laboral y personal, permitiendo que los empleados compartan su entorno de trabajo con sus seres queridos y fomentando un ambiente de comunidad y pertenencia.



### CONCURSO INFANTIL

A través del Concurso Infantil Navideño, brindamos a los hijos de nuestros colaboradores la oportunidad de expresar su creatividad y visión sobre temas empresariales importantes a través del arte, cuyos dibujos ganadores se exhibirán orgullosamente en nuestro calendario anual.



16



**RECONOCIMIENTOS**



*Rafael García Meiro y Alberto De Luca  
CEO de Aenor y CEO de Knauf Ibérica*

Nos hemos convertido en la primera compañía en el sector de la minería y la construcción en obtener una certificación de Economía Circular. Esta certificación, que se fundamenta en la gestión de proyectos, abarca toda la cadena de valor de Knauf Ibérica. Incluye desde la administración de las actividades mineras hasta la gestión adecuada de nuestros productos al final de su vida útil, pasando por las diversas prestaciones de nuestros sistemas en las viviendas.



La Cámara de Comercio Alemana para España (AHK) ha premiado a Knauf y Knauf Insulation por su papel en la construcción de la casa Sophia, una de las más sostenibles de España, edificada por 100×100 Biopasiva. El jurado ha destacado la mejora en la calidad del aire interior, el confort acústico de los materiales utilizados, la estrategia de residuos cero y la contribución a la economía circular y la baja huella de carbono del proyecto.



17

**CLIENTES**





## **Relación con nuestros clientes**

Para Knauf, toda la actividad está enfocada en buscar la excelencia y satisfacer las necesidades de los clientes.

Una excelencia y una satisfacción perseguidas tanto por los valores de la empresa, el posicionamiento y la imagen de la marca en el mercado mundial, como por la orientación a la hora de desarrollar productos, sistemas, soluciones y procesos que cumplan las expectativas del mercado y las exigencias de los grupos de interés.



KNAUF AKADEMIE

## **KNAUF AKADEMIE**

Queremos que los profesionales Knauf se conviertan en un referente en el mercado, por ello ofrecemos Knauf Akademie un espacio innovador de formación tanto online como presencial. Aquí, nuestro equipo de expertos imparte conocimientos sobre los materiales y sistemas constructivos Knauf, además de ofrecer las últimas actualizaciones en técnicas conforme a las normativas vigentes. Es nuestro compromiso mejorar la formación de técnicos e instaladores proporcionando los mejores medios y conocimientos relevantes para el sector de la construcción.

La formación puede ser teórica (Jornadas Técnicas) o práctica, así como una combinación entre ambas. Las instalaciones están pensadas para que todos los asistentes participen activamente en la parte práctica de nuestras formaciones, en un entorno innovador y seguro. Para ello, contamos con los medios más modernos y varios boxes de prácticas donde poder trabajar con sistemas completos.

### **¿A QUIÉN VA DIRIGIDO?**

A técnicos (arquitectos, ingenieros de edificación, especialistas en acústica), instaladores (PYL, aplicadores de yeso) del sector de la construcción y afines.



# ***KNAUF***

[www.knauf.es](http://www.knauf.es)

f @ y in d

***Build on us.***