

KNAUFINSULATION



SMARTFAÇADE 032 BP

Geventileerde gevelisolatie

- Uitstekend toe te passen bij geventileerde gevelsystemen
- Stevig & waterafstotend
- Geproduceerd met ECOSE® Technology

Beschrijving

SmartFaçade 032 BP is een robuuste, waterafstotende glaswolplaat vervaardigd met ECOSE® Technology. De gevelplaat is aan één zijde uitgevoerd met een zwart glasvlies. Met een uitstekende λ waarde van 0,032 W/m.K biedt de plaat hoge isolatieprestaties en een nette, onopvallende achtergrond achter open voegen, waardoor het de slimme keuze is voor geventileerde gevels.

De lengte van 1350 mm versnelt de montage. Dikten tot 220 mm maken hoge R_c -waardes mogelijk, terwijl de stevige plaat prettig te verwerken is. De waterafstotende eigenschappen helpen de thermische prestaties te behouden bij vochtbelasting. Het zwarte glasvlies aan één zijde zorgt voor een uniform donker achtervlak in de geventileerde spouw, waardoor open voegen minder zichtbaar zijn en reflecties worden beperkt. Dat zorgt voor een strak eindresultaat!

Voordelen

- Prettig te verwerken dankzij het biobased bindmiddel ECOSE® Technology
- Géén aanvullende afdichtingsmaterialen nodig
- Perfecte aansluiting door de vezelstructuur, wat thermische lekken voorkomt
- Goede waterafstotendheid, niet hygroscopisch, niet capillair
- Beschikbaar in grotere diktes tot 220 mm
- Scoort uitstekend in duurzaamheidscertificeringen zoals BREEAM en LEED
- Gemaakt van gerecycled materiaal (tot 80%)
- Volledig circulair bij einde levensduur

Toepassing



Accessoires



Isolatiemes

Certificeringen



Declare.



Kwaliteit & Gelijkwaardigheid



Build on us.

SMARTFAÇADE 032 BP

Geproduceerd volgens norm: EN 13162:2012 + A1:2015

Specificaties

| Artikel-nummer | R _D (m ² .K/W) | Dikte (mm) | Breedte (mm) | Lengte (mm) | Platen/ pak | Pak (m ²) | Pakken/ pallet | Pallet (m ²) | Categorie | MKI-A1 (€) | MKI-A2 (€) |
|----------------|-----------------------------------------|---------------|-----------------|----------------|----------------|--------------------------|-------------------|-----------------------------|-----------|---------------|---------------|
| 849477 | 4,65 | 150 | 600 | 1350 | 4 | 3,24 | 20 | 64,80 | B | 0,60 | 0,94 |
| 656250 | 5,00 | 160 | 600 | 1350 | 3 | 2,43 | 24 | 58,32 | B | 0,64 | 1,00 |
| 718278 | 5,60 | 180 | 600 | 1350 | 3 | 2,43 | 24 | 58,32 | S | 0,71 | 1,11 |
| 791520 | 6,25 | 200 | 600 | 1350 | 3 | 2,43 | 20 | 48,60 | S | 0,79 | 1,24 |
| 793607 | 6,85 | 220 | 600 | 1350 | 3 | 2,43 | 16 | 38,88 | S | 0,87 | 1,37 |

Thermische isolatie ($\lambda = 0,032$) ★★★★★ **DOP G42200PCPR**

Set A1 is berekend op basis van 11 categorieën. Set A2 is berekend op basis van 19 impactcategorieën.

Technische eigenschappen

| | Symbol | Waarde | Eenheid | Norm |
|-----------------------------|----------------------------|---------------------------------|----------------------|------------|
| Gedeclareerde lambda waarde | λ | 0,032 | W/m.K | EN 12667 |
| Euro brandklasse | Euroklasse | A1 | - | EN 13501-1 |
| Dikte tolerantie | Ti | T4 (-3% / 3mm* tot +5% / 5mm**) | mm | EN 823 |
| Kortstondige waterabsorptie | WS | ≤ 1 | kg/m ² | EN 1609 |
| Langdurige waterabsorptie | WL(P) | ≤ 3 | kg/m ² | EN 12087 |
| Waterdampdoorlaatbaarheid | μ | 1 | - | EN 12086 |
| Luchtstroomweerstand | Afr | 10 | kPa.s/m ² | EN 29053 |
| DoP | G42200PCPR (www.dopki.com) | | | |

* de grootste is maatgevend, ** de kleinste is maatgevend

SMARTFAÇADE 032 BP

Geproduceerd volgens norm: EN 13162:2012 + A1:2015



ECOSE® Technology is gebaseerd op een formaldehyde-vrij bindmiddel voor de productie van glaswol, minerale wol en steenwol. Isolatie op basis van ECOSE® Technology is voelbaar zachter, geurloos en stofarm. Het is prettig te snijden en te verwerken.



Het **Eurofins Gold-certificaat** geeft aan dat alle ECOSE® producten voldoen aan de hoogst mogelijke normen voor binnenluchtkwaliteit.



EUCER bewaakt dat de isolatieproducten van glaswol, minerale wol en steenwol worden gefabriceerd conform de Europese eisen en regelgeving voor productgezondheid en -veiligheid.



Bureau CRG publiceert een databank met o.a. gecontroleerde kwaliteitsverklaringen van producten en systemen voor de bouw- of installatiesector (voorheen ISSO). De gegevens uit deze verklaringen worden gebruikt bij het berekenen van een Energieprestatie-coëfficiënt (EPC) voor nieuwbouw of de Energie-Index (EI) van een bestaand gebouw.



DECLARE vereist volledige transparantie over de samenstelling zodat aantoonbaar is dat er géén stoffen in zitten die op de rode lijst staan. Dit is een lijst van stoffen die door internationale gezondheidsorganisaties zijn aangemerkt als schadelijk voor de gezondheid. Gezondheid en welzijn zijn steeds belangrijker bij de ontwikkeling van duurzame gebouwen. Het DECLARE certificaat onderstreept het natuurlijke karakter van onze glaswol.



Een **ATG-certificaat** (Technische Goedkeuring) is een onafhankelijke kwaliteitsgarantie die bevestigt dat isolatieproducten en -systemen geschikt zijn voor specifieke toepassingen, zoals spouwmuur- of dakisolatie. Het biedt zekerheid over de prestaties, kwaliteit en betrouwbaarheid.

Verwerkingsinstructies

Controle levering

Onderteken na het lossen altijd de vrachtbrief. Hierop wordt het tijdstip van de levering, de hoeveelheid geleverde producten en de kwaliteit (visuele schadecheck) vermeld. Geef zichtbare schade of andere onregelmatigheden bij het afleveren aan op de vrachtbrief. Wanneer je schade bij aflevering niet meldt, vervalt alle mogelijke aansprakelijkheid van Knauf Insulation voor transportschade.

Beschadigde platen

Monteer nooit beschadigde isolatie. Wanneer je het vermoeden hebt dat de isolatie tijdens productie beschadigd is, meld dit dan direct bij de verkopende partij waar je de isolatie besteld heb. Zij kunnen met je overleggen en bepalen wat de juiste volgende stap is.

Handling

Ons product is niet ingedeeld als gevaarlijk, hoewel het mechanische effect van vezels in contact met de huid tijdelijke jeuk kan veroorzaken. Daarom geven wij advies over de manier van handling van ons product, zoals pictogrammen op de verpakking. Hieronder staat een uitleg van de pictogrammen en hun betekenis.



Beperk rechtstreeks contact met de huid om mechanische jeuk te voorkomen. Draag geschikte ademhalingsbescherming in stoffige omgevingen.



Gebruik waar mogelijk afzuigapparatuur in stoffige omgevingen om de stofniveaus tot een minimum te beperken.



Gooi overtollig product weg volgens de plaatselijke voorschriften.



Na contact met het product moet de huid worden gespoeld in koud water om de effecten van mechanische jeuk te verminderen.



Gebruik waar mogelijk natuurlijke ventilatie tijdens de installatie om de stofniveaus tot een minimum te beperken.



Draag een veiligheidsbril tijdens het werken met isolatie met minerale wol boven schouderhoogte of in stoffige omgevingen.

Algemeen

Voor al onze isolatie geldt:

- Alle Knauf Insulation isolatie is voorzien van nationale en internationale certificaten. De productinformatie vind je op onze website knauf.com/nl-nl/knauf-insulation.
- Op basis van de algemene verkoop- en leveringsvoorwaarden van Knauf Insulation, die van toepassing zijn, wordt enkel garantie gegeven op de door Knauf Insulation geleverde isolatie indien alle instructies die zijn opgenomen in deze verwerkingsinstructies strikt worden opgevolgd, wat de verwerker dient aan te tonen.

Verwerkingsinstructie: Geventileerde (vlies)gevel

De gevelisolatieplaat is eenzijdig voorzien van een zwart glasvlies. Dit vlies of de folie komt aan de buitenzijde, ofwel richting de luchtspouw. Uiteraard zijn de isolatieplaten waterafstotend.

Toepassingsmogelijkheden

SmartFaçade isolatie kan o.a. worden toegepast in de onderstaande geventileerde gevelsystemen.

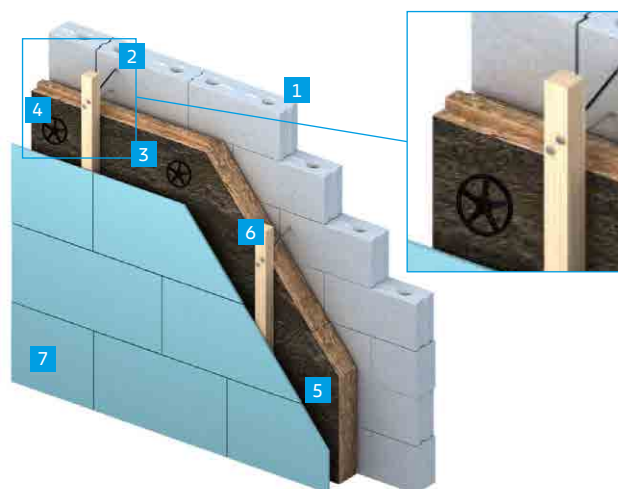


Gevelsysteem met montagebeugels

Gevelsystemen met montagebeugels worden voornamelijk gebruikt als achterconstructie voor geventileerde gevels, waarbij aluminium beugels op de bouwkundige muur worden bevestigd om een draagstructuur voor de gevelbekleding te creëren.

Bij dit systeem worden eerst de beugels gemonteerd op de gevel. Daarna wordt het isolatiemateriaal geplaatst.

- 1 Dragende wand (beton, kalkzandsteen, etc.)
- 2 Montagebeugels
- 3 SmartFaçade gevelisolatie
- 4 Isolatiepluggen
- 5 Geventileerde luchtspouw
- 6 Hout of metalen draagstructuur voor gevelafwerking
- 7 Gevelafwerking



Gevelsysteem met afstandsschroeven

Een gevelsysteem met afstandsschroeven wordt voornamelijk toegepast om houten of metalen regelwerk spanningsvrij en waterpas te monteren tegen de achterliggende gevel.

Bij dit systeem wordt eerst geïsoleerd, waarna de afstandhouders door het isolatiemateriaal worden geboord en geschroefd.

- 1 Dragende wand (beton, kalkzandsteen, etc.)
- 2 Afstandsschroeven
- 3 SmartFaçade gevelisolatie
- 4 Isolatiepluggen
- 5 Geventileerde luchtspouw
- 6 Hout of metalen draagstructuur voor gevelafwerking
- 7 Gevelafwerking

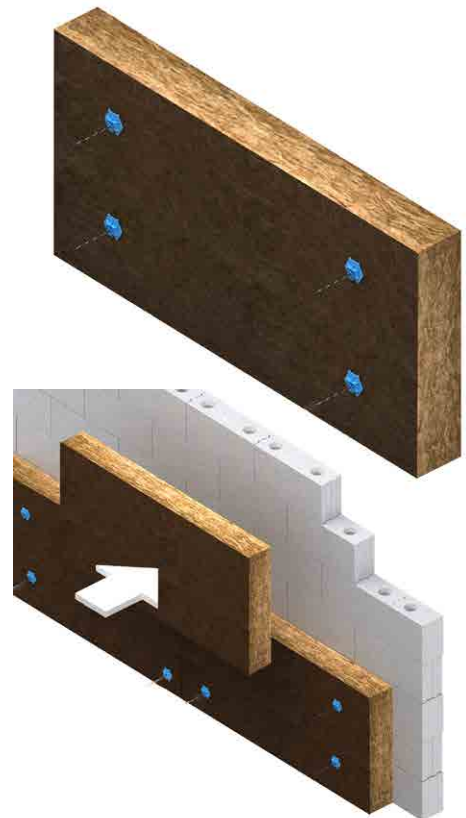
Verwerkingsinstructie: Geventileerde (vlies)gevel

1. Bevestiging isolatie

- SmartFaçade isolatie mag zowel horizontaal als verticaal worden gemonteerd.
- Verwijder grove oneffenheden (lijmresten, speciebaarden, etc.) van het binnenblad. Kleine oneffenheden worden opgevangen door de flexibele isolatieplaat.
- Plaats de isolatie tegen het binnenspouwblad.
- Schuif de isolatieplaten onder lichte druk strak tegen elkaar aan. Zo realiseer je een optimale isolatie.
- Verwerk de platen zoveel mogelijk in halfsteens verband.

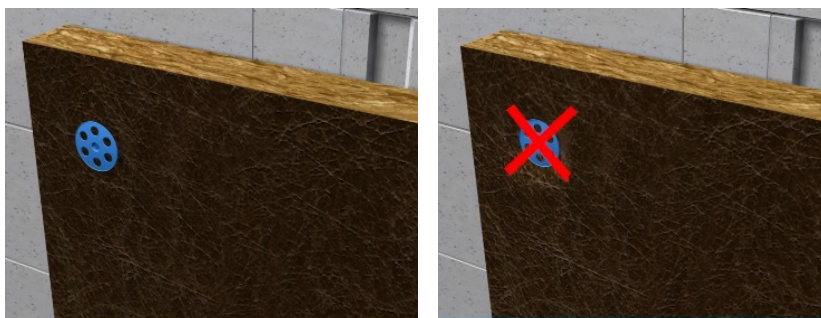
2. Verankering isolatie

- Zet elke spouwplaat met minimaal 4 RVS ankers vast.
- Verdeel de ankers gelijkmatig over de isolatieplaat.
- Plaats de ankers minimaal 100 mm en maximaal 200 mm uit de rand van de spouwplaat (breng nooit ankers aan tussen 2 spouwplaten).
- Het gebruik van tape of PUR-schuim is bij deze spouwplaat niet nodig.
- Boor (indien benodigd) door de isolatie in het binnenblad en breng de isolatiebevestiging aan. Voor geventileerde gevels adviseert Knauf Insulation boor- of slagpluggen, bijvoorbeeld :
 - UNI-Flexplug i.c.m. fixeerpen
 - UNI-Perfoplug
 - Hilti X-IE-9 slagplug



3. Vermijd matrasedeformatie

- Gebruik de juiste ankerlengte i.c.m. de gekozen dikte om matrasedeformatie te voorkomen. Hiermee voorkom je dat de hoeken open gaan staan na montage. Informeer altijd voor de juiste pluglengte i.c.m. de isolatiedikte bij de leverancier van de pluggen.



Gebruik de juiste ankerlengte i.c.m. de gekozen dikte om matrasedeformatie te voorkomen.

4. Beschermen van isolatie tijdens montage

- Dek op het einde van de werkdag de bovenkant van de isolatie af.
- Bescherm pakken van een aangebroken pallet tegen weersinvloeden.
- Bewaar de pallets rechtop.

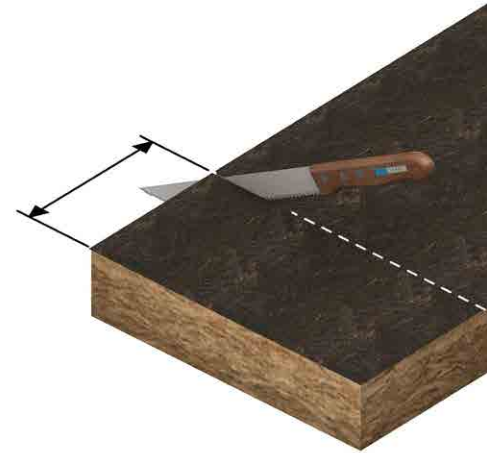


TIP: Bij gebruik van een slagplug, stel de slagkracht zodanig in dat de plug niet in de achterliggende constructie wordt geschoten.

Verwerkingsinstructie: Geventileerde (vlies)gevel

5. Gevelisolatieplaten op maat maken

- Je kunt de isolatie het beste op maat snijden met het isolatiemes van Knauf Insulation. Als alternatief kun je ook een handzaag of accuzaag gebruiken.
- Passtroken moeten minimaal 200 mm breed en 600 mm lang zijn.
- Zet passtroken met minimaal 2 ankers vast. Plaats de ankers op een juiste afstand (100 - 200 mm) van de rand.
- Vervang beschadigde isolatieplaten.



6. Prestatie

- Dankzij de flexibele vezelstructuur sluiten de platen goed op het binnenblad en onderling op elkaar aan. Zo kun je met SmartFaçade eenvoudig een goede thermische isolatie realiseren. Zonder het risico van een valse luchtspouw of thermische lekken. De isolatieplaten zijn waterafstotend en WS ($\leq 1\text{kg/m}^2$) en WL(P) ($\leq 3\text{kg/m}^2$) geclassificeerd.

7. Open tijd

- SmartFaçade 032 BP kan tijdelijk worden blootgesteld aan de elementen tijdens montage.
- De maximaal toegestane open tijd voor gevels bedraagt 2 weken (0-100m).

8. Uv-belasting

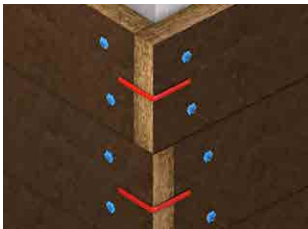
- Bij toepassing bij (semi-)doorschijnende wanden met permanente UV-belasting en sterke ventilatie, raden wij aan om de panelen te voorzien van een UV-bestendig membraan.



DETAILS

Aansluiting bij fundering

- Start met de onderste rij isolatieplaten 50 mm boven de fundering.
- De fundering is een punt waar regenwater in verhoogde mate (tijdelijk) terecht komt.
- Plaats de eerste laag isolatieplaten bij voorkeur verticaal.
- Plaats alle volgende lagen isolatie naar gelang voorkeur, horizontaal of verticaal.



Hoekaansluiting

- Gebruik bij hoeken zoveel mogelijk hele platen.
- Laat een van de platen doorsteken ter dikte van de isolatie. Zo sluit het geheel goed op elkaar aan.
- Plaats de spouwplaten bij voorkeur in verband.
- Gebruik hoekstrips om de isolatieplaten goed op elkaar te laten aansluiten.



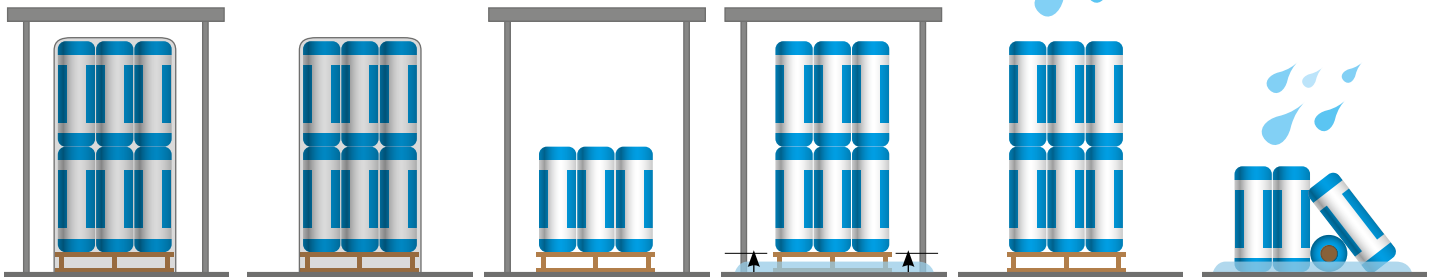
Kozijnaansluiting

- De isolatieplaat is eenvoudig goed aan te sluiten.
- Snijd de spouwplaten op maat met een overmaat van 5 - 10 mm.
- Druk de zijkant van de spouwplaten lichtjes tegen de zijkant van bijvoorbeeld het stelkozijn. Hierdoor wordt de aansluiting naadloos, ook op lange termijn.
- Het gebruiken van tape, PUR-schuim of kit is niet nodig bij deze aansluitingen.

Overige toepassingen

Neem voor overige toepassingen, of twijfel over het juiste toepassingsgebied altijd eerst contact op met de afdeling Customer Service via 0162 - 42 12 45 of customerservice.nl@knaufinsulation.com

Opslag



Bewaar het product afgedekt en volledig verpakt op een pallet



Een omwikkelde pallet, waarvan de verpakking onbeschadigd is, kan buiten staan als er binnen geen ruimte is



Zodra het plastic van de pallet is verwijderd of beschadigd, slaat u het product binnen op, van de grond af en weg van de elementen



Het product moet te allen tijde op een pallet worden bewaard om te voorkomen dat de pakken in het water staan



Product kan nat worden en beschadigd raken bij blootstelling aan de elementen



Los product heeft een grote kans op waterschade als het in de regen wordt achtergelaten, waardoor uw voorraad ongeschikt is voor gebruik



Afval/ recycling

- Plastic verpakkingsmateriaal kan worden gestort bij plastic afval voor recycling
- Pallets kunnen door Knauf Insulation worden teruggenomen via het 'Recycle Club' programma. Kijk voor meer informatie en de voorwaarden op knauf.com/nl-nl
- Knauf Insulation raadt aan om isolatiemateriaal gescheiden in te leveren bij de reguliere afvalverwerking.



Specifieke kennis

Bij het opstellen van deze verwerkingsinstructies, is Knauf Insulation er van uitgegaan dat de verwerkende partij beschikt over voldoende gespecialiseerde kennis over het verwerken van isolatiematerialen om de verwerkingsinstructie ook op de juiste wijze te kunnen toepassen. Het op een correcte wijze verwerken van de isolatie is dan ook de volledige verantwoordelijkheid van de verwerkende partij en Knauf Insulation kan nimmer aansprakelijk worden gehouden voor een eventuele onjuiste verwerking. Neem bij twijfel altijd contact op met je leverancier of raadpleeg voor nadere (product) informatie de website knauf.com/nl-nl.

Wilt u meer informatie? Neem dan contact met ons op

KNAUF INSULATION B.V.

Dakota 7
5126 RL Gilze

Tel: + 31 (0)162 - 42 12 45

e-mail: customerservice.nl@knaufinsulation.com

Ondanks de zorgvuldige samenstelling van de inhoud van deze uitgave kan Knauf Insulation geen enkele aansprakelijkheid aanvaarden voor eventuele schade die voortvloeit uit een eventuele fout in deze uitgave.