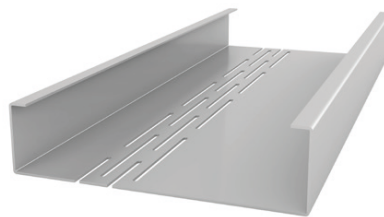


Yttervägsregel YRK

Halvslitsad karmregel för ytterväggar

01/2021



EGENSKAPER

- Halvslitsad yttervägsregel för infästning av dörr/fönsterdörr.
- Återvinningsbar
- Profilerna är buntade med plastband och förpackade med tråklöss och plastband.
- Lagerlängd 3000 mm.
- Spikning med system Nail It eller skruvning, se montageanvisningar
- Förankring i bjälklag sker med skjutspek, bultar eller betongskruv enl. respektive tillverkarens anvisningar

Tekniska egenskaper

Kvalitet	S350 GD + z 275	SS-EN 10346:2015 SS-EN 1090-1:2009+A1:2011
Mått	Plåttjocklek	1,5 mm
	Höjd	42 och 46 mm
	Dimensioner	145, 170, 195, 220 mm
Vikt	Vikt/löpmeter och dimension	Se sortiment
Toleranser	Längd <3000mm	+0/-3 mm
	<3000 Längd <5000mm	+0/-4 mm
	Längd >5000mm	+0/-5 mm
	Bredd	+/- 0,5 mm
	Flänsbredd	+/- 0,5 mm
	Tjocklek	± 0,04 mm
	Krokighet	Max L/400
	Vinkelriktighet	+/-2 grader
Hållfasthet	Sträckgräns, Re	Min 350 N/mm ²
	Brottgräns, Rm	Min 420 N/mm ²
	Förlängning, A80	16%
Ytbeläggning	Typ	Zink
	Vikt	Min 275 g/m ² fördelat på plåtens sidor
	Tjocklek	Min 20 µm/sida
Korrosivitetsklass		C2
Fukt	Ickeorganiskt material	
	Vid längre förvaring utomhus bör profilerna väderskyddas, polyetenduk är ej UV beständig	
Brand	A1	SS-EN 13501-1:2019
CE-märkning		SS-EN 1090-1

PRODUKTBESKRIVNING

Halvslitsad regel YRK för ytterväggar. Använd alltid regler i hela längder. Ändbeslag Nail Bracket är en kombinerad tryckfördelningsplåt, ändavstyvare samt lastfördelare. Beslaget sammanfogas till regel och skena med spik Nail Impact och spikpistol CNP75.1 alt. skruv B08.

Profilens slitsade liv gör att värmeförlusterna genom väggen reduceras på grund av slitsarnas randegenskaper och förlängda värmetransportväg.

Vid håltagningar behöver normalt ingen efterbehandling göras eftersom zinksiktet har en självläkande effekt och förflyttar sig till oskyddade ytor.

BEARBETNING

Hantering, bearbetning och montage enligt anvisningar på www.knaufdanogips.se

MILJÖ

Bedömd i Byggvarubedömningen BVB ID 90160, Sunda Hus och registrerad i BASTA. Återvinning 100%. Avfallshantering EWC 170405.

FÖRVARING

Ytterligare information på www.knaufdanogips.se

SÄKERHETSANVISNING

Se aktuellt säkerhetsblad på www.knaufdanogips.se



Yttervägg