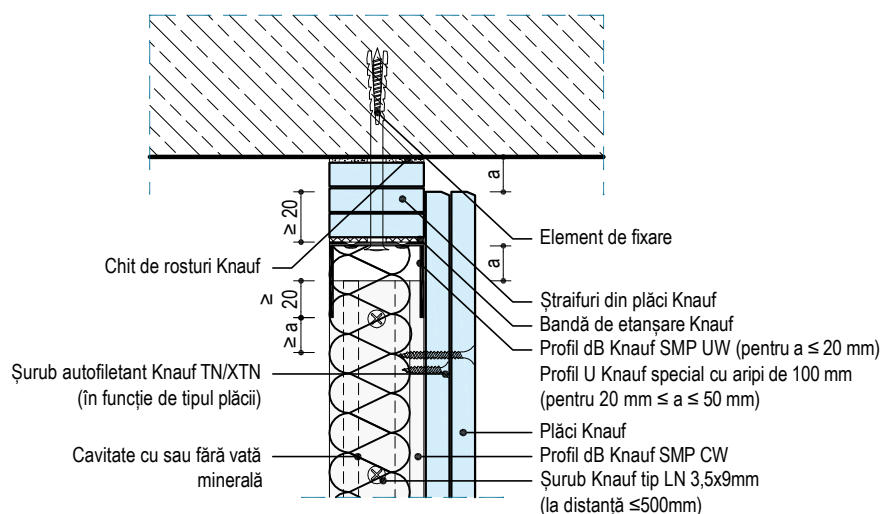


Detaliu W629.ro-RF

Racord flexibil la partea superioară pentru pereții cu cerințe de rezistență la foc

Scara 1:5

Secțiune verticală



Note:

Detaliul ilustrează alcătuirea generală a sistemului indicat și nu înlocuiește documentația tehnică de execuție.

Includerea detaliului în proiecte va fi realizată de către proiectanții de specialitate conform specificului fiecărei teme de proiectare și exigențelor impuse de legislația actuală în vigoare, fără a ignora detaliile din fișele tehnice și din agrementele sistemelor Knauf.

RACORD FLEXIBIL LA PARTEA SUPERIOARĂ PENTRU PEREȚII CU CERINȚE DE REZISTENȚĂ LA FOC

Conform fișă tehnică: **W62-Pereți Knauf pentru
închiderea spațiilor tehnice verticale**

**KNAUF GIPS SRL
ROMÂNIA**

Detaliu
W629.ro-RF

Scara
1:5