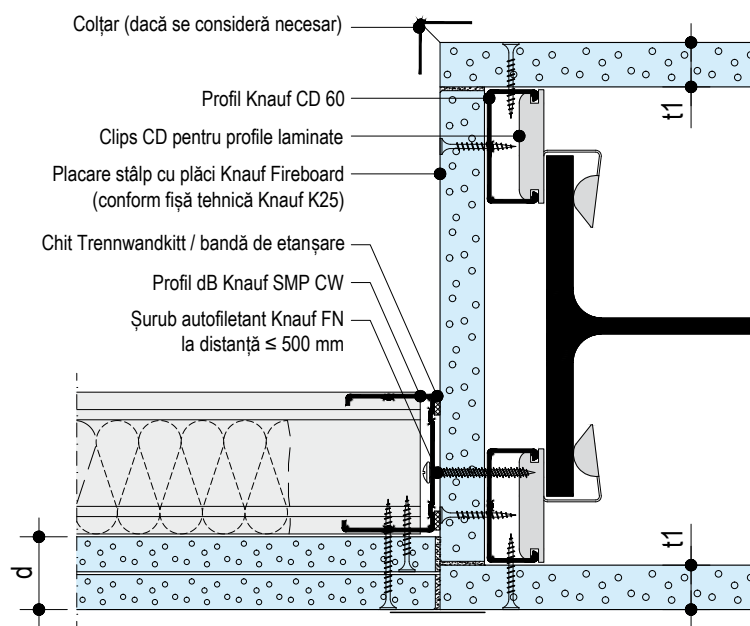


**Detaliu W629.ro-SO9**  
**Racord cu un stâlp metallic protejat la foc**  
**Scara 1:5**

**Secțiune orizontală**



*Stâlpul metallic protejat trebuie să aibă cel puțin aceeași rezistență la foc ca cea a pereților astfel încât aceștia să-și păstreze stabilitatea pe toată durata capabilă de protecție la foc. Se recomandă, de asemenea, ca grosimea plăcii stâlpului să fie cel puțin jumătate din grosimea plăcii peretelui ( $t_1 + t_2 \geq d$ )*

**Note:**

Detaliul ilustrează alcătuirea generală a sistemului indicat și nu înlocuiește documentația tehnică de execuție.

Includerea detaliului în proiecte va fi realizată de către proiectanții de specialitate conform specificului fiecărei teme de proiectare și exigențelor impuse de legislația actuală în vigoare, fără a ignora detaliile din fișele tehnice și din agrementele sistemelor Knauf.

**KNAUF**

**RACORD CU UN STÂLP METALIC PROTEJAT LA FOC**

Conform fișă tehnică:

**W62.ro - Pereți Knauf pentru închiderea spațiilor tehnice verticale**

**KNAUF GIPS SRL**  
**ROMÂNIA**

Detaliu

**W629.ro-SO9**

Scara

**1:5**