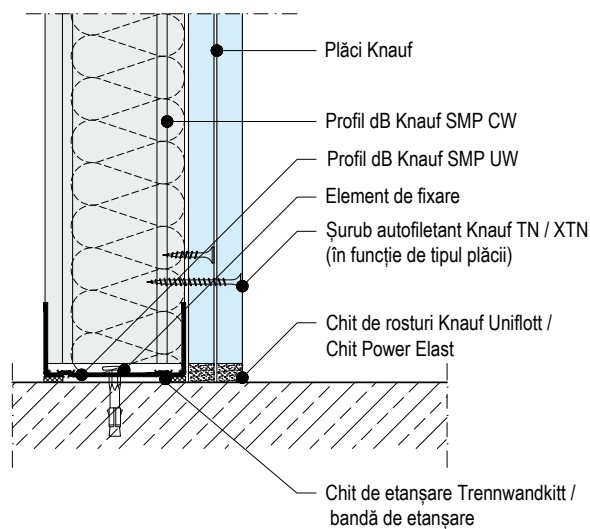


**Detaliu W629.ro-VU5**  
**Racord la partea inferioară cu placa de beton**  
**Scara 1:5**  
**Secțiune verticală**



**Note:**

Detaliul ilustrează alcătuirea generală a sistemului indicat și nu înlocuiește documentația tehnică de execuție. Includerea detaliului în proiecte va fi realizată de către proiectanții de specialitate conform specificului fiecărei teme de proiectare și exigențelor impuse de legislația actuală în vigoare, fără a ignora detaliile din fișele tehnice și din agrementele sistemelor Knauf.

**KNAUF**

**RACORD LA PARTEA INFERIOARĂ CU PLACA DE BETON**

Conform fișă tehnică:  
**W62.ro - Pereți Knauf pentru închiderea spațiilor tehnice verticale**

**KNAUF GIPS SRL**  
**ROMÂNIA**

Detaliu  
**W629.ro-VU5**

Scara  
**1:5**