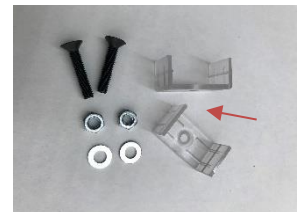
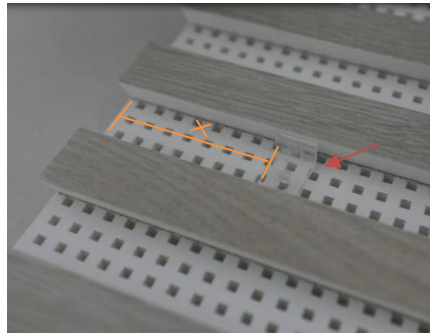
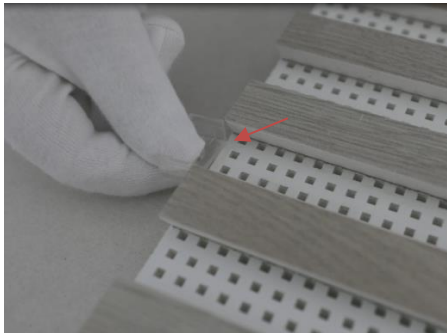


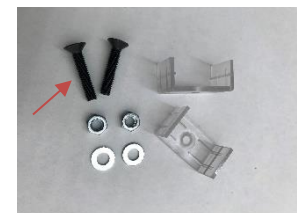
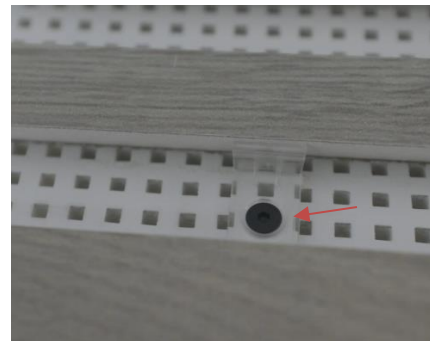
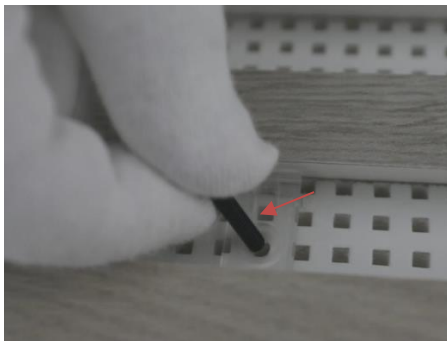
Varmista LED-valaisinten asettelu alakattosuunnitelmien tai halutun sijainnin mukaan.

**Asennuksen vaiheet:**

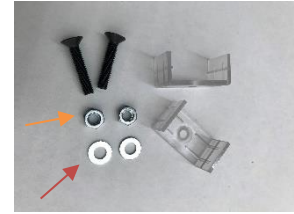
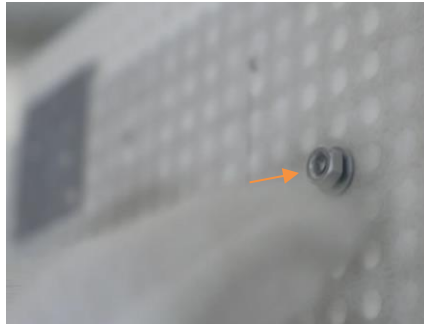
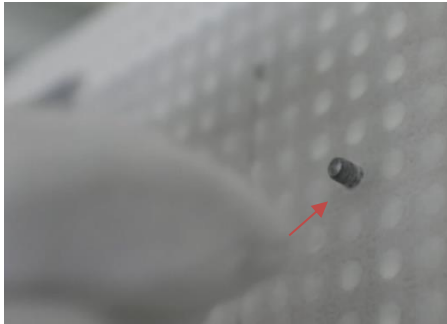


Asenna kaksi (2) pidikettä jokaista LED-valaisinta kohden.

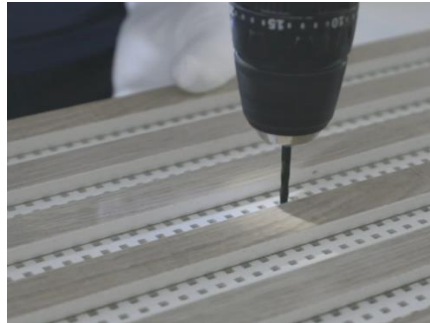
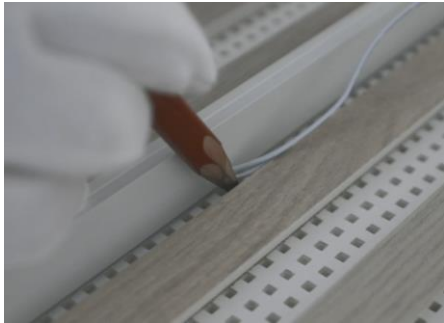
Aseta pidike kuvassa olevan X:n mukaisesti minimissään 75mm ja maksimissaan 120mm päähän levyn reunasta.



Aseta pultti pidikkeeseen ja työnnä se pidikkeen reiän sekä levyssä olevan reiän läpi aina levyn taustapuolelle saakka.

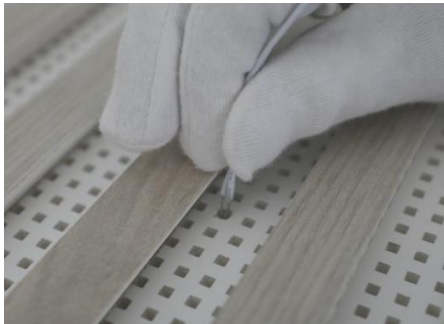


Aseta levyn taustapuolella aluslevy pultin päälle ja kiristä mutteri pulttiin.



Varmista ja merkitse valaisimen kaapelin läpiviennin paikka.

Tee merkattuun kohtaan akustiikkahuopaan reikä levyn taustapuolelle kipsilevyssä olevan reiän kohdalta.



Johdata kaapeli reiän läpi samalla asettaen valaisin pidikkeisiin.



Paina alaspäin napsauttaaksesi valaisin paikoilleen.

Poista suojakalvo valaisimesta ennen levyn asentamista kattoon.

**HUOMIO:** Liitännän virtalähteeseen saa suorittaa ainoastaan valtuutettu sähköasennusliike.

Virtalähdettä ei saa sijoittaa alakattolevyjen päälle, joiden on aina oltava irroitettavissa.