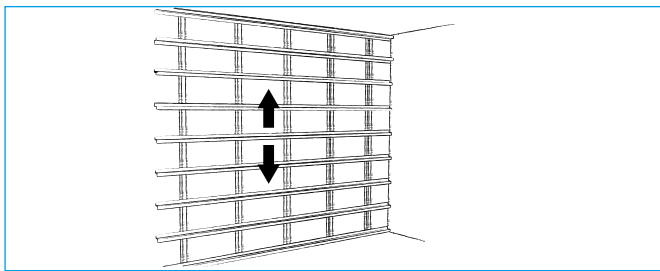
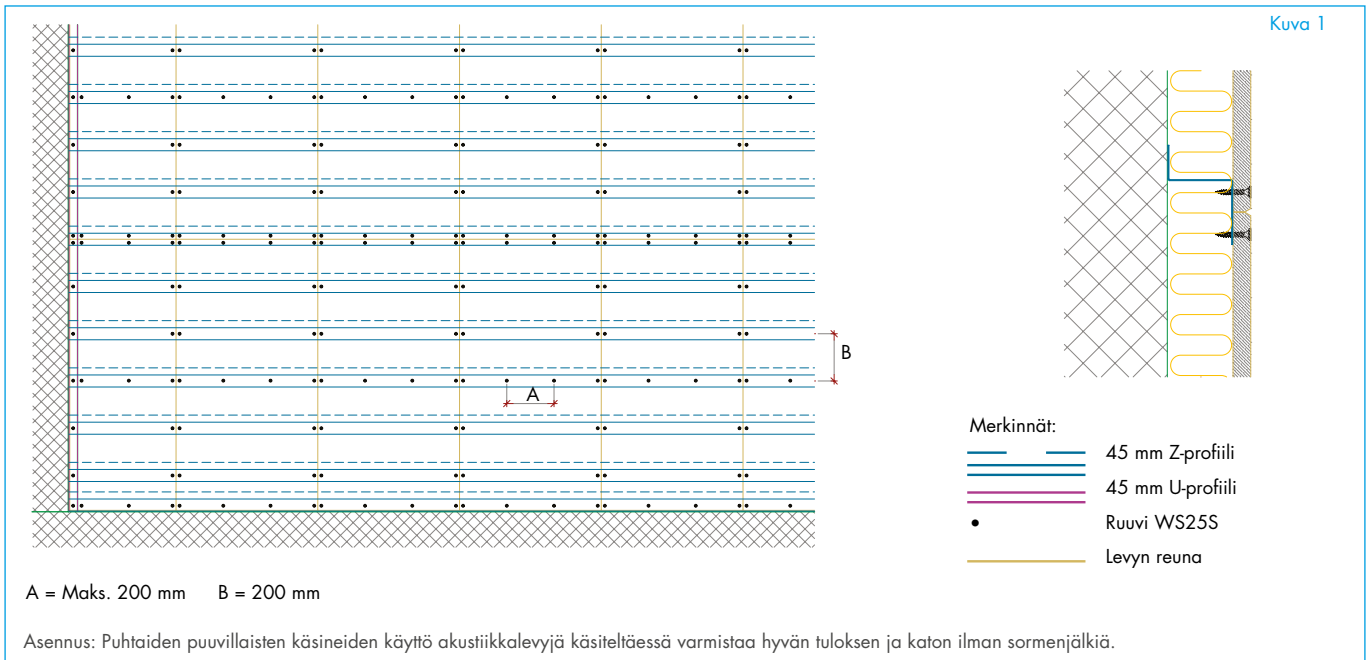
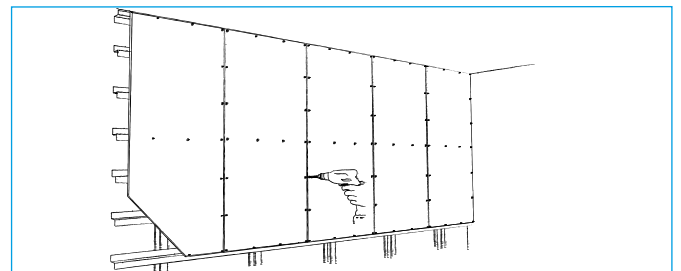


ASENNUSOPAS



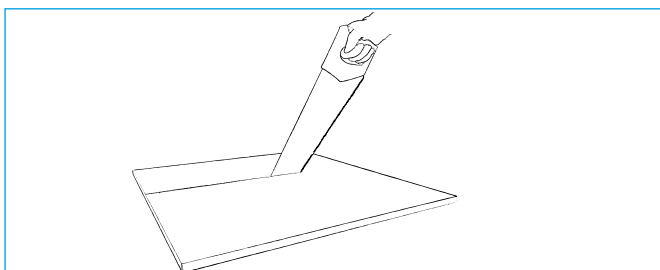
JAKO

- Rei'itetyt seinälevyt asennetaan tavallisesti seinän yläosaan akustisten vaatimusten ja huoneenmuodon mukaan.
- Rei'itetyillä levyillä voidaan kuitenkin päällystää koko seinä, jos tällä saavutetaan haluttu vaikutus.
- Noudata mahdollisia rakennuspiirustuksia tai jaa seinäpinta siten, että rei'itetyt moduulit sijoittuvat huoneeseen symmetrisesti.
- Jos iskunkestävyydelle asetetaan vaatimuksia DIN 18 032-3 -standardin mukaisesti, Contrapanel-paneelit on asennettava kahteen kerrokseen vähintään 2 metriä lattiatason yläpuolelle.



ASENNUS

- Käytä aina puuvillahansoja, kun käsittelet levyjä.
- Merkitse ruuvien paikat Contrapaneliin. Käytä tarvittaessa toimitettua mallinetta.
- Asenna levyt siten että koolaus on poikittain levyjen pitkään sivuun nähden.
- Asenna ensimmäinen rivi linjalangan avulla.
- Rei'itettyjen kenttien on oltava tasan omilla riveillään ja kohtisuorassa viereisiä kenttiä vastaan
- Käytä valkoisia ruuveja.

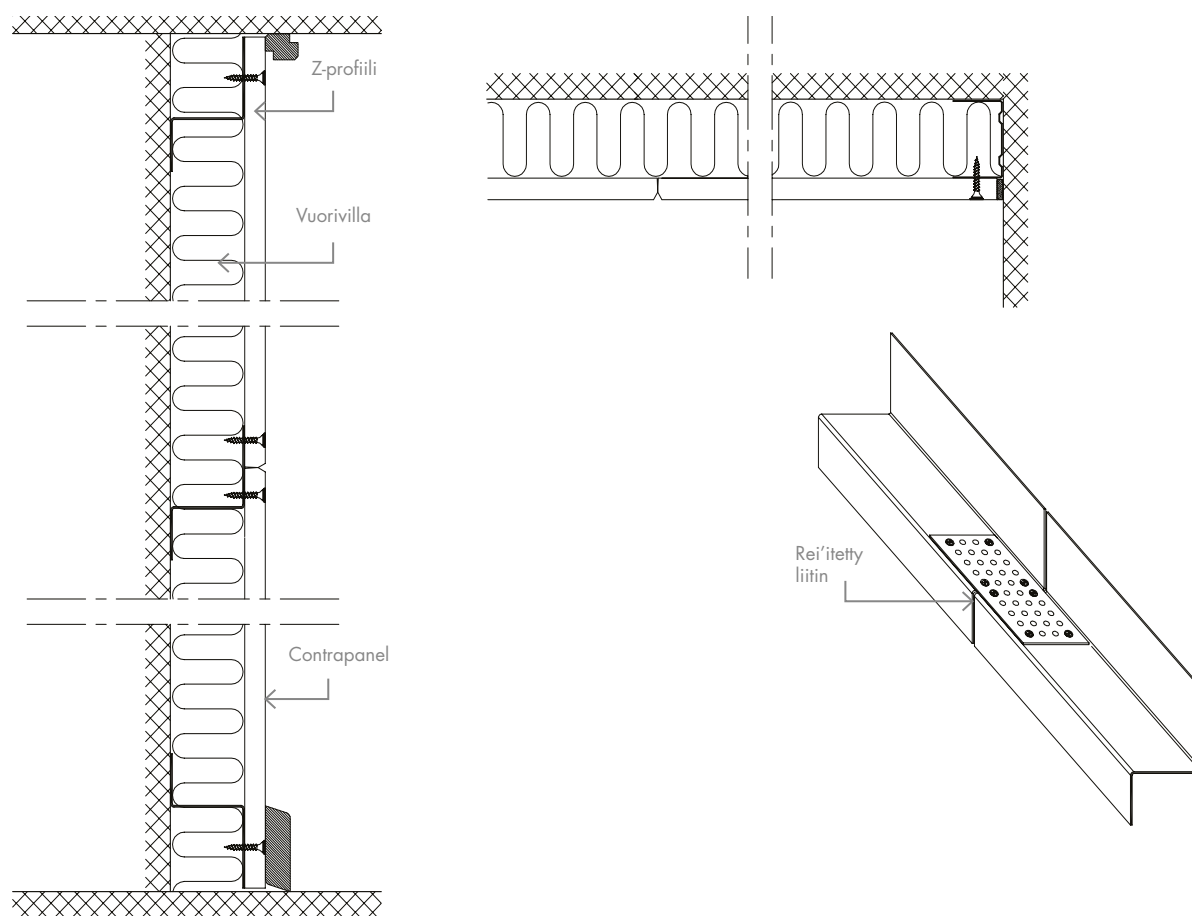


LEIKKAAMINEN

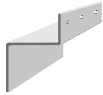
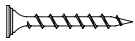
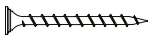
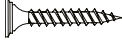
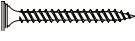
- Leikkaa elementit oikean kokoisiksi etupuolelta käyttäen pienihampaista sahaa.

TIEDOT

CONTRAPANEL – KIINTEÄSTI KIINNITETTÄVÄ ISKUNKESTÄVÄ AKUSTINEN SEINÄ



TARVIKKEET

TUOTE NIMI		SAP NRO	L x P x K (mm)
Z-profiili		199089	30 x 45 x 45 x 2300
Valkoiseksi maalattu ruuvi WS32T - 1 puukerrokselle		198794	32
Valkoiseksi maalattu ruuvi WS42T - 2 taso puukoolaus		199109	42
Valkoiseksi maalattu ruuvi WS25S - 1 teräskerrokselle		219774	25
Valkoiseksi maalattu ruuvi WS38S - 2 taso metallikoolaus		219780	38