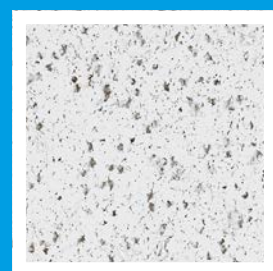




KNAUFCEILING
Solutions

FICHE TECHNIQUE
HERADESIGN[®]
Micro Plus



HERADESIGN[®] Micro plus est un panneau acoustique pour plafond et mur composé de deux couches de laine de bois liée à la magnésie.

- Panneau acoustique à deux couches sous forme de produit composite avec absorbeur en laine minérale
- Offre une protection contre les infiltrations
- Excellentes valeurs d'absorption acoustique

Système	B2.1, B2.2		C2.1										
Détails de bord													
Dimensions (mm)	1200 x 600												
Épaisseur (mm)	50		65										
	25/25		25/40										
Poids (kg/m²)	17,3		18,6										
Absorption acoustique	Épaisseur (mm)	TCH (mm)	Doublage acoustique HERADESIGN® (kg/m ²)	Fréquences (Hz), α _p		Gammes complètes		Classe					
	25	225	25	90	125	250	500	1000	2000	4000	NRC	α _w	D
	25	225	40	90	0,45	0,45	0,40	0,30	0,25	0,35	0,35	0,30 (L)	D
					0,50	0,45	0,40	0,30	0,30	0,35	0,35	0,35 (L)	D
Réaction au feu	Euroclass B-s1,d0												
Conductivité thermique	25/25 0,90 m ² K/W		25/40 1,35 m ² K/W										
Résistance à l'humidité	Adapté à une humidité relative de l'air inférieure à 90 %. Pour une application dans des pièces où l'humidité relative de l'air dépasse constamment les 80 %, il est recommandé de demander conseil sur la physique du bâtiment.												
Zone d'application	Un plafond suspendu et un panneau mural décoratifs et acoustiques, à utiliser dans les espaces intérieurs et dans les espaces extérieurs couverts, qui ne sont pas exposés directement aux effets environnementaux tels que la pluie ou les polluants.												
Installation	L'installation de panneaux acoustiques HERADESIGN® fait partie des travaux d'achèvement intérieur et doit impérativement prendre en compte les conditions d'humidité et de température. Tous les travaux de construction amenant de la poussière doivent être achevés avant la pose des panneaux. Les panneaux doivent être stockés à plat et protégés de l'humidité et des salissures. L'emballage ne protège pas les panneaux contre la pluie. Les produits HERADESIGN® doivent être installés dans le respect total des consignes de mise en œuvre et de stockage de Knauf Ceiling Solutions.												
Code de désignation	WW-EN 13168-L4W2-T2-S2-P2,TR5-CI3												
Information complémentaire	<ul style="list-style-type: none"> • Tolérances de fabrication par rapport aux dimensions nominales : L4, W2, T2 : ± 1 mm, pour les longueurs > 1250 mm L4 : ± 2 mm • Altération maximale des dimensions en atmosphère normale : ± 1 % 												
Facilité de nettoyage													
Couleurs	Couleurs standard		VD couleurs Vario Design										
	 Blanc Similaire à RAL 9010	 Beige Ton naturel 13	 Granit	 Acier	 Vert Marbre	 Cuivre	 Chêne	 Laiton	 Grès	 Béton			
	<ul style="list-style-type: none"> • Autres couleurs RAL et NCS disponibles. • Des différences de teinte peuvent se produire en raison de la surface rugueuse des fibres et des panneaux. 												
Durabilité													

Les produits peuvent varier suivant les pays. Veuillez contacter votre représentant commercial local.
Pour obtenir plus d'informations et connaître les mentions légales, veuillez consulter notre site Internet.