

# Adit akustikpaneler

Vægpaneler, der effektivt fjerner støj  
i eksisterende rum



**MONTERES PÅ 30 MINUTTER**  
Perfekt til renoveringer



**MÆRKBAR FORBEDRING AF LYD**  
Yderst effektiv til lydabsorption



**NEM PAKKELØSNING**  
Leveres som færdigpakket sæt med 2  
Adit paneler

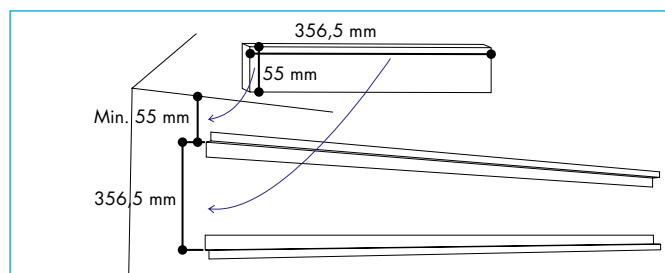
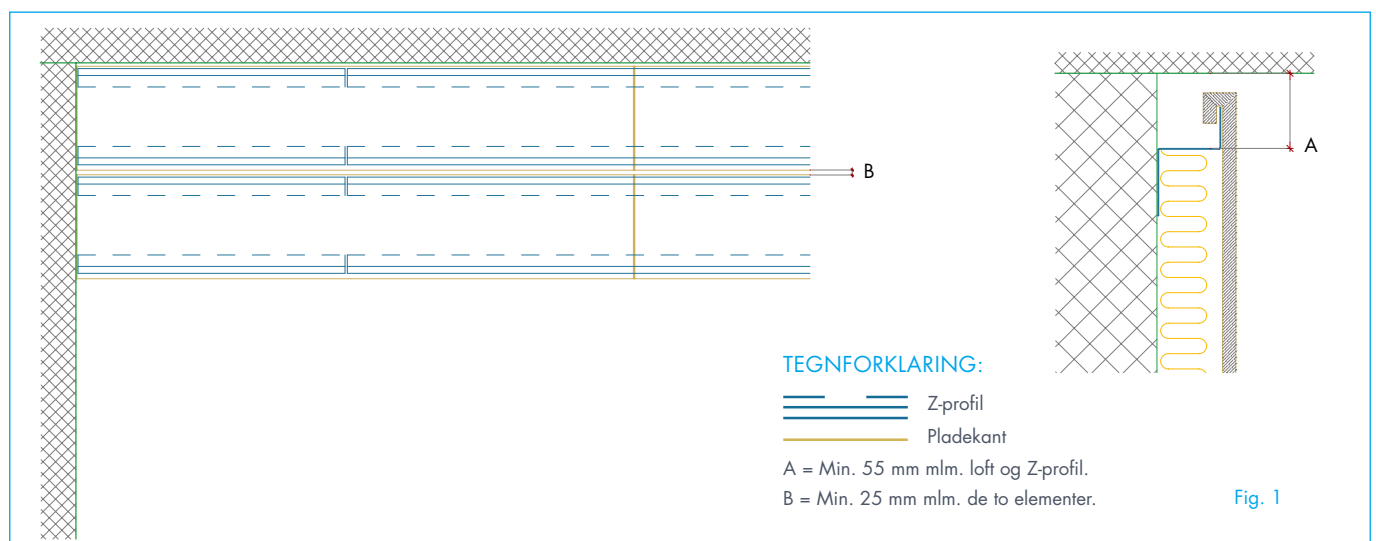
# ADIT AKUSTIKPANELER

## EFFEKTIV FJERNELSE AF STØJ I EKSISTERENDE RUM

Adit er en akustisk vægløsning, der sikrer yderst effektiv lydabsorption. Adit er yderst nem at installere og velegnet til akustisk regulering i eksisterende rum.

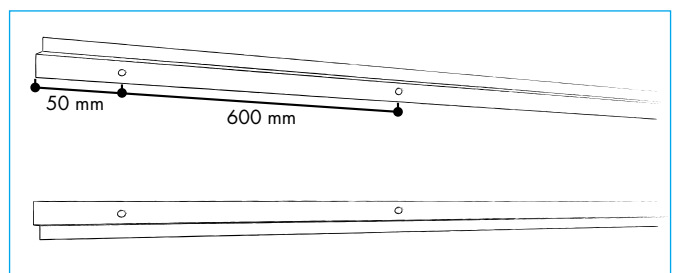
Adit er meget hurtig og let at montere og er ekstremt let at rengøre og vedligeholde på grund af den foliebelagte, holdbare overflade.

En pakke svarer til 2,16 m<sup>2</sup> akustikareal og indeholder 2 stk. Adit akustikpaneler (45x240 cm), skinner og clips. Husk skruer - alt efter underlag. Leveres som standard i hvid, men kan fås med print som bestillingsvare.



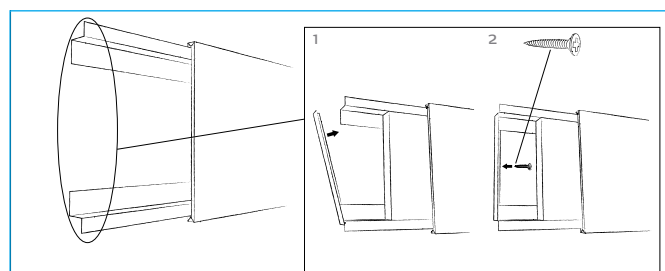
### MÅLTAGNING

- Brug medfølgende gipsskabelon til at afmærke placeringen af Z-profilerne.
- Gipsskabelonens højde 55 mm svarer til minimumsafstand mellem loft og Z-profil.
- Gipsskabelonens længde 356,5 mm svarer til afstanden mellem de to Z-profiler.



### Z-PROFILER

- Monter Z-profilerne vandret. Vælg befæstigelse efter underlaget.
- Den store flange på Z-profilerne skal fastgøres på væggen.
- Ved montage af flere Adit-elementer i forlængelse af hinanden vil det være en fordel at forskyde samlingerne på de øverste Z-profiler med en halv længde i forhold til elementsamlingerne for at sikre, at elementerne flugter.

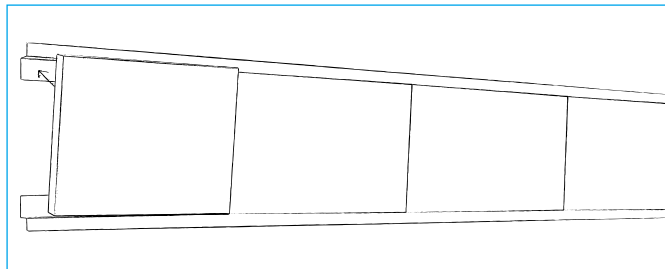


### DÆKNINGSPROFIL

- Hvis elementerne ikke går fra væg til væg, skal de medfølgende dækningsprofiler bruges til at dække mineralulden ved de synlige ender. Skub dækningsprofilen bag Z-profilerne, og fastgør det med en skrue gennem det forborede hul.

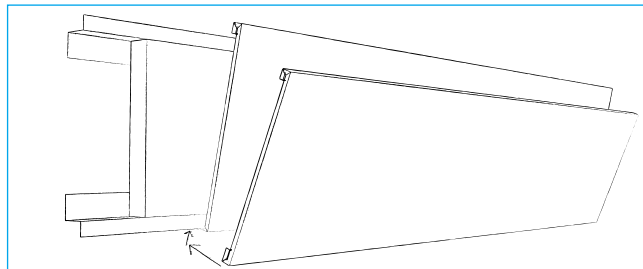
# ADIT AKUSTIKPANELER

EFFEKTIV FJERNELSE AF STØJ I EKSISTERENDE RUM



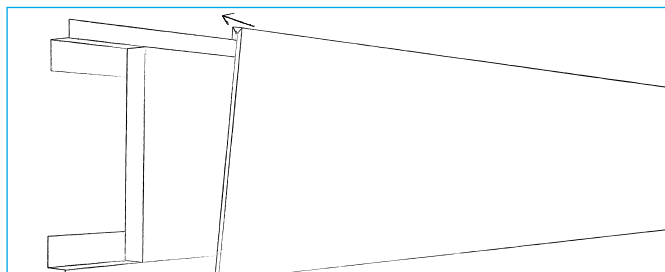
## DANOPOR

- Monter det plastballede mineraluld mellem Z-profilerne.



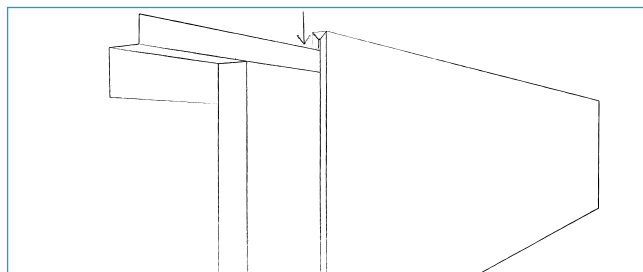
## MONTAGE AF ADIT-PANELER

- Pres Adit-panelets kant med den største fold ind under den nederste profil, og tryk den opad.



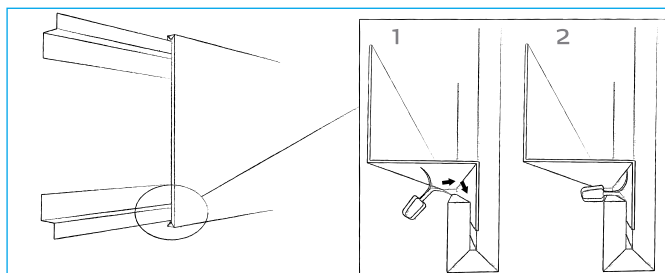
## MONTAGE

- Vip Adit-elementet over den øverste profil.



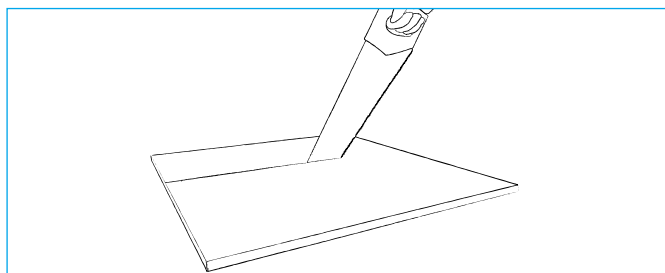
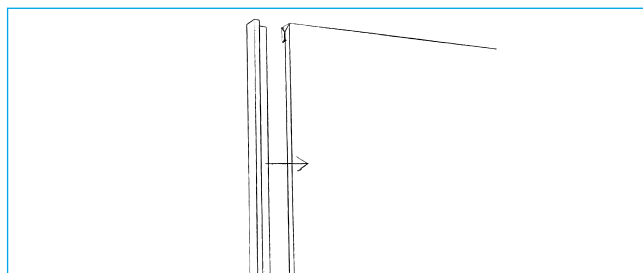
## MONTAGE

- Sænk elementet over den øverste profil.
- Elementet er nu på plads, men kan stadig justeres i længderetningen.
- Elementer skal støde op mod hinanden eller den tilstødende væg. Hvis elementerne stopper midt på væggen, skal de medfølgende dæknings- og endeprofiler monteres som vist nedenfor.



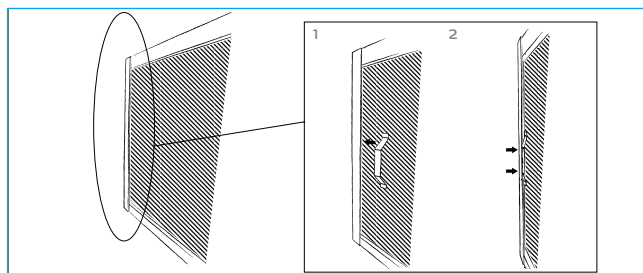
## FASTGØRELSE

- Sæt elementet på plads nederst, og lås det fast ved hjælp af de medfølgende låseclips.



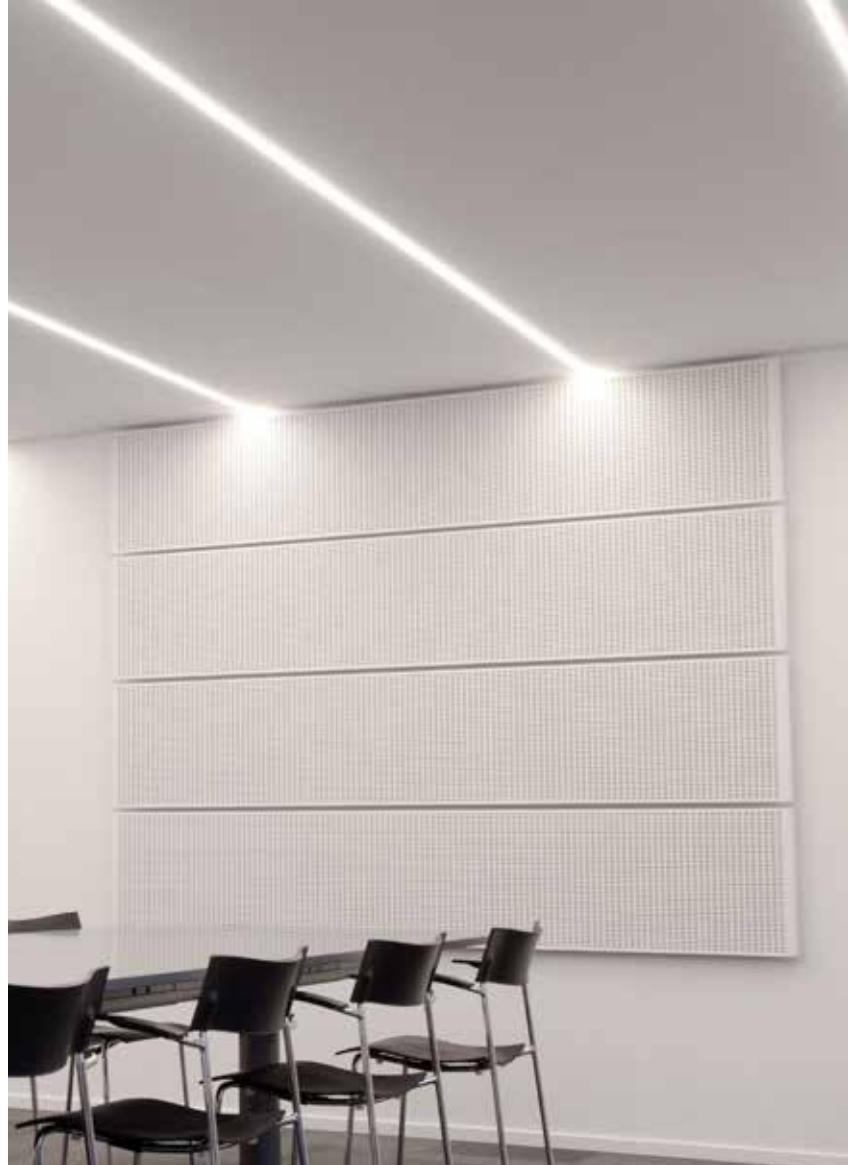
## TILDANNELSE

- Tildan elementerne fra forsiden med en fintandet sav.



## ENDEPROFIL

- Hvor der er monteret dækningsprofiler, skal de tilhørende Adit-elementer påsættes en endeprofil.
- Pres endeprofilen over enden af elementet.
- Den mindste flange skal dække elementets forside.
- Lås endeprofilen på plads ved hjælp af de medfølgende endeprofilclips.



**KNAUF**

Kløvermarksvej 6  
DK - 9500 Hobro

Telefon: +45 96 57 3000  
[www.knauf.dk](http://www.knauf.dk) | [info@knauf.dk](mailto:info@knauf.dk)