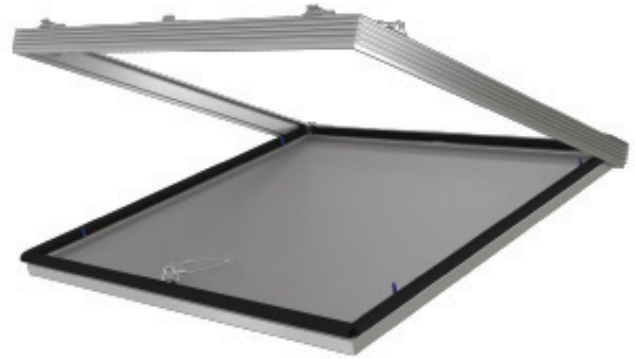


Trampilla F-TEC Estanca P/A/H

Estanca al polvo, aire y humo para sistemas con placa de yeso laminado

Ficha de producto

09/2025



Descripción del producto

Trampilla estanca al paso del polvo y humo (permeabilidad al aire clase 4, según UNE-EN 1026 12207, en succión y presión, y resistente al humo según DIN 18095) para su instalación en tabiques, trasdosados y techos suspendidos con espesor de placa hasta 30 mm.

Está compuesta por:

- Marco de aluminio y una puerta de cierre desmontable que permite su extracción.
- Fabricada con placa Diamant (para medidas estándar).
- Estanca Clase 4.
- Sistema de cierre con muelle.

Fabricada con placa Diamant, por lo que no requiere aislamiento adicional.

Sistema de cierre con muelle que se integra dentro del espesor del sistema.

Apta para su instalación posterior al montaje de tabiques y techos.

Las medidas standard son aptas para ser instaladas en un sistema constructivo convencional.

Permite su ajuste exacto para acabado de alicatado.

Campo de aplicación

Trampilla F-TEC estanca al polvo, aire y humo para espesores de placa de 12,5 / 18 / 25 / 30 mm.

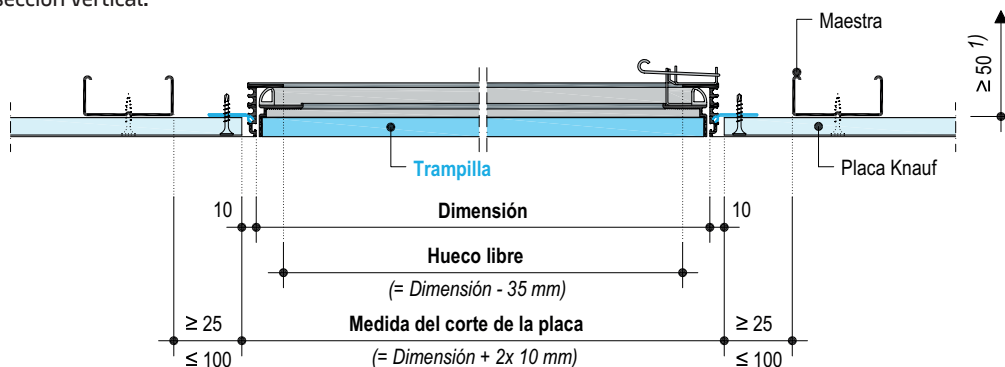
Características

- Dimensiones intermedias.
- Cuatro cantos.
- Con llave.
- Sistema de cierre con perfil cilíndrico.
- Para un nivel de acabado Q4 (in-situ).
- Apta para un acabado de alicatado.

Instalación sistemas de techo suspendido Knauf

E141.es-V1

e.j. Instalación en sistema de techo con placa de 12.5 mm.
Sin aislamiento, sección vertical.



Nota

- Observe las instrucciones adjuntas en la trampilla.
- Medidas en mm.

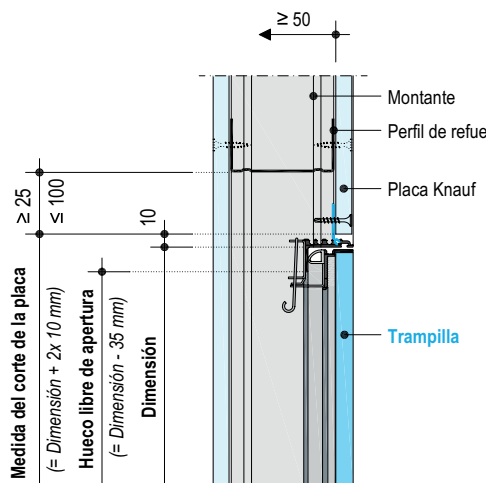
Instalación en tabiques y trasdosados Knauf

Montaje	
12,5 mm	
18 mm	
2 x 12,5 mm 25mm	
2 x 15 mm 30mm	

Medidas (b x h) mm	Peso Kg/ pz	Espesor de placa mm
300 x 300	aprox 2,5	12,5
400 x 400	aprox 3,8	18
500 x 500	aprox 5,2	2x12,5 / 25
600 x 600	aprox 7,0	2 x 15
700 x 700	aprox 13,5	
800 x 800	aprox 15,8	
Otras medidas bajo pedido		

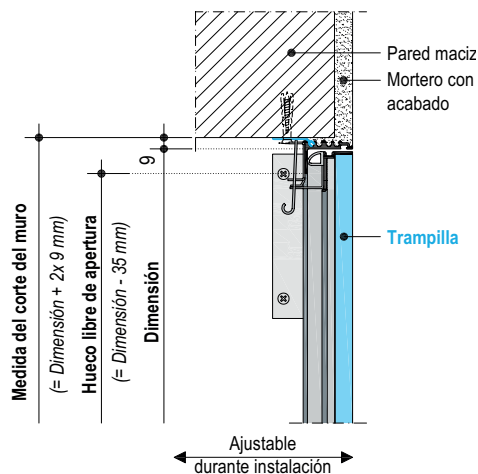
E141.es-V2

e.j. Instalación en sistemas de tabiques con placa Knauf de 12,5 mm. Sin aislamiento, sección vertical.



E141.es-V3

e.j. Instalación en sistemas de tabiques con placa Knauf de 12,5 mm. Sin aislamiento, sección vertical.



Instalación en sistemas de techos suspendidos Knauf

Estructura adicional

Para la instalación se necesitan conectores universales. Colocar la estructura perimetral y sus respectivos cuelgues.

- 4 puntos adicionales de cuelgue
- Puntos alternativos de cuelgue

Para la unión de maestras es necesario empalmes en cruz. En caso de empalme de la estructura auxiliar, colocar más cuelgues.

Instalación en tabiques y trasdosados Knauf

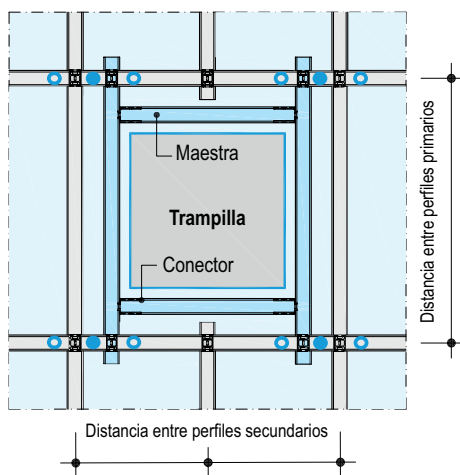
Estructura adicional

Dependiendo del diseño y de la ubicación de la trampilla de registro, colocar perfiles de refuerzo.

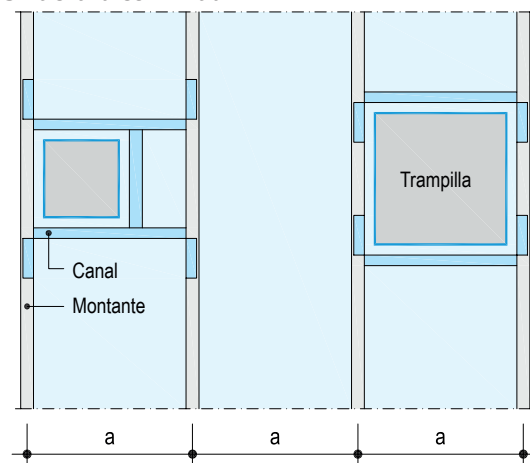
Montaje posterior

En el caso de una instalación posterior de la trampilla, cortar la placa con sierra. Alrededor de la trampilla deben colocarse perfiles de refuerzo (Montantes o canales) y atornillar (Distancia de los tornillos ≤ 150 mm).

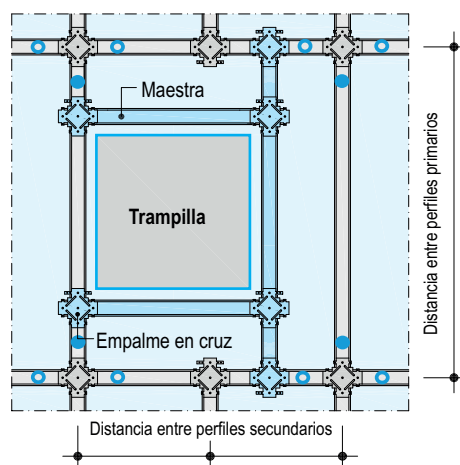
Estructura metálica a distinto nivel (e.j. D112.es)



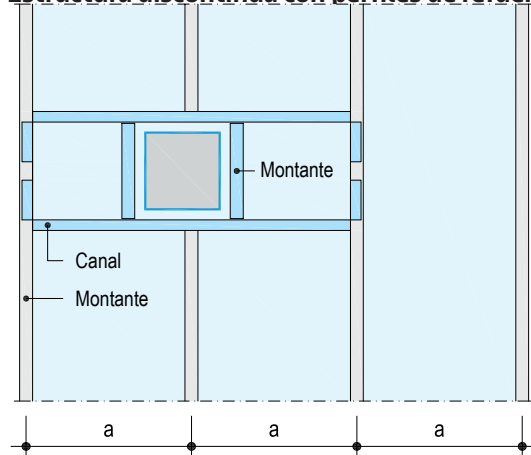
Estructura continua



Estructura metálica al mismo nivel (e.j. D113.es)



Estructura discontinua con perfiles de refuerzo



Indicaciones

Especificar en el pedido:

- Tamaño de la trampilla (b x h).
- El sistema constructivo. Ej: tabique, techo...
- Diseños especiales: ver página 1.
- Trampilla para alicatado:

Especificar el tamaño, ancho de la junta, espesor del adhesivo, espesor del acabado cerámico y del revestimiento.

El tamaño exacto de la apertura depende del formato del acabado cerámico.

Características

Seleccionar trampilla teniendo en cuenta el espesor del sistema Knauf donde se va a instalar.

La trampilla F-TEC Estanca P/A/H está compuesta por un marco de aluminio y una puerta de cierre desmontable que permite su extracción.

La trampilla F-TEC Estanca P/A/H es estanca al polvo, aire y al humo y viene con la placa Diamant enrasada. El marco y la puerta está reforzada en el dorso de las esquinas.

La puerta está fijada al marco mediante un cierre especial de muelle.

Quedará una junta visible de 1,5 mm aproximadamente en el marco de la puerta cuando esté instalada.

En las trampillas de techo rectangulares, el sistema de cierre está siempre situado en el lado de mayor longitud.

En las trampillas de tabique, el sistema de apertura es mediante una ligera presión, y el cierre siempre está en la parte superior, mientras que las bisagras están en la parte inferior.

En caso de ser necesario, se reforzará la estructura de perfiles.

Esta trampilla es apta para ser instalada posteriormente al montaje de tabiques y techos.

Puede incluir llave de forma opcional.

Instalación

Realizar la instalación de la trampilla de acuerdo a las instrucciones de montaje y a la hoja técnica del sistema Knauf donde se va a instalar.

Para la fijación del marco a la placa, utilizar los tornillos TB. Será necesario un mínimo de dos tornillos por lado, y su tamaño dependerá del espesor de placa del sistema.

Colocación:

En caso de trampillas con dimensión $\leq 400 \times 400$ mm, colocar un tornillo en el marco por el lado del cierre.

Para trampillas con dimensión $\leq 600 \times 600$ mm colocar dos tornillos por cada lado, y tres para aquellas con medidas $\leq 800 \times 800$ mm.

No se deben realizar juntas coincidentes con la esquina del marco de la trampilla.

En todas las trampillas de tabiques se debe permitir una apertura de ≥ 50 mm en el tercio superior para poder colocar la puerta de la

trampilla. La instalación se puede realizar durante el montaje de la estructura o posterior al montaje del sistema.

Recortar la placa 20 mm mayor que la medida de la trampilla (Medida-35 = recorte de la placa).

Instalar los perfiles adicionales en techos: maestras 60/27 o F 47/17 y montantes y canales para los sistemas de tabique y trasdosado de acuerdo con las dimensiones de la trampilla. Mantener la distancia entre los perfiles instalados ≥ 25 mm y ≤ 100 mm.

En los sistemas de techo, según las necesidades y el tamaño de la trampilla, se recomienda colocar 4 cuelgues adicionales en la zona de las esquinas.

Introducir el marco exterior de la trampilla en el hueco. Una vez dentro del hueco, apoyar el marco de aluminio en la placa de yeso laminado y comprobar su correcto encuadre antes de atornillar. Finalmente comprobar el correcto cierre y apertura.

Si la trampilla es < 200 mm, es necesario introducir el marco exterior en la placa de yeso antes de la instalación del sistema.

Tratamiento de juntas

En las juntas entre el marco exterior de la trampilla y la placa de yeso, utilizar pasta Unik.

No es necesario rellenar la superficie de la puerta de la trampilla para el nivel de calidad Q2.

Para un nivel de acabado Q3: lijar y rellenar.

El nivel de calidad Q4 se prepara bajo pedido.

Limpiar el marco exterior y la puerta después del tratamiento de juntas.

Instalación en pared maciza: montar el marco exterior y emplastecer.

Para el tratamiento superficial de la trampilla seguir las indicaciones de las hojas técnicas del sistema Knauf.

Acabados y revestimientos

Trampilla con alicatado:

Aplicar una capa fina de mortero adhesivo al colocar el acabado cerámico. Rellenar las juntas entre el revestimiento y el marco exterior después de la instalación de la trampilla.

El acabado cerámico puede ir directamente fijado a la puerta de la trampilla.

Trampilla con acabado en pintura:

Retirar la puerta de la trampilla antes de realizar el acabado con pintura y pintarla por separado, evitando que penetre el marco exterior. Posterior a la aplicación, limpiar el marco y la puerta de la trampilla.

Knauf Ibérica

Avda. de Burgos, 114 Planta 6.^a
28050 Madrid
España

Teléfono

+34 900 106 114

www.knauf.com

Todos los derechos reservados. Prohibida la reproducción total o parcial sin la autorización de Knauf GmbH Sucursal en España. Garantizamos la calidad de nuestros productos. Los datos técnicos, físicos y demás propiedades consignadas en esta hoja técnica son resultado de nuestra experiencia utilizando sistemas Knauf y todos sus componentes conforman un sistema integral. Los datos de consumo, cantidades y forma de trabajo provienen de nuestra experiencia en el montaje, pero se encuentran sujetos a variaciones que pueden provenir de diferentes técnicas de montaje. Por la dificultad que entraña, no ha sido posible tener en cuenta todas las normas de la edificación, reglas, decretos y demás escritos que pudieran afectar al sistema. Cualquier cambio en las condiciones de montaje, utilización de otro tipo de material o variación con relación a las condiciones bajo las cuales ha sido ensayado el sistema puede alterar su comportamiento y en este caso Knauf no se hace responsable de las consecuencias del mismo. La documentación técnica está sujeta a constantes actualizaciones y es necesario consultar siempre la última versión desde nuestra página web. Las características constructivas, estáticas y físicas de los sistemas Knauf solamente pueden ser conseguidas y garantizadas utilizando materiales comercializados por Knauf y siguiendo las indicaciones de montaje de nuestras hojas técnicas.