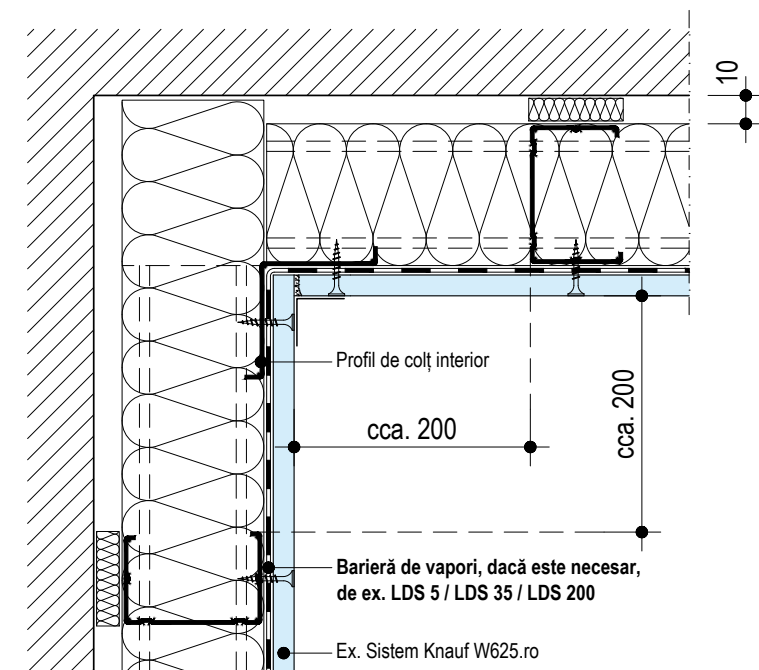


Detaliu W625.ro-A11
Realizare colț interior
Scara 1:5

Secțiune orizontală



- Izolația trebuie dispusă continuu.
- Plăcile de gips-carton nu trebuie să fie în contact cu elementele de construcție adiacente.

Note:

Detaliul ilustrează alcătuirea generală a sistemului indicat și nu înlocuiește documentația tehnică de execuție. Includerea detaliului în proiecte va fi realizată de către proiectanții de specialitate conform specificului fiecărei teme de proiectare și exigențelor impuse de legislația actuală în vigoare, fără a ignora detaliile din fișele tehnice și din agrementele sistemelor Knauf.

KNAUF

REALIZARE COLȚ INTERIOR

Conform fișă tehnică:
W61.ro - Placări de pereți și tencuieli uscate Knauf

KNAUF GIPS SRL
ROMÂNIA

Detaliu
W625.ro-A11

Scara
1:5