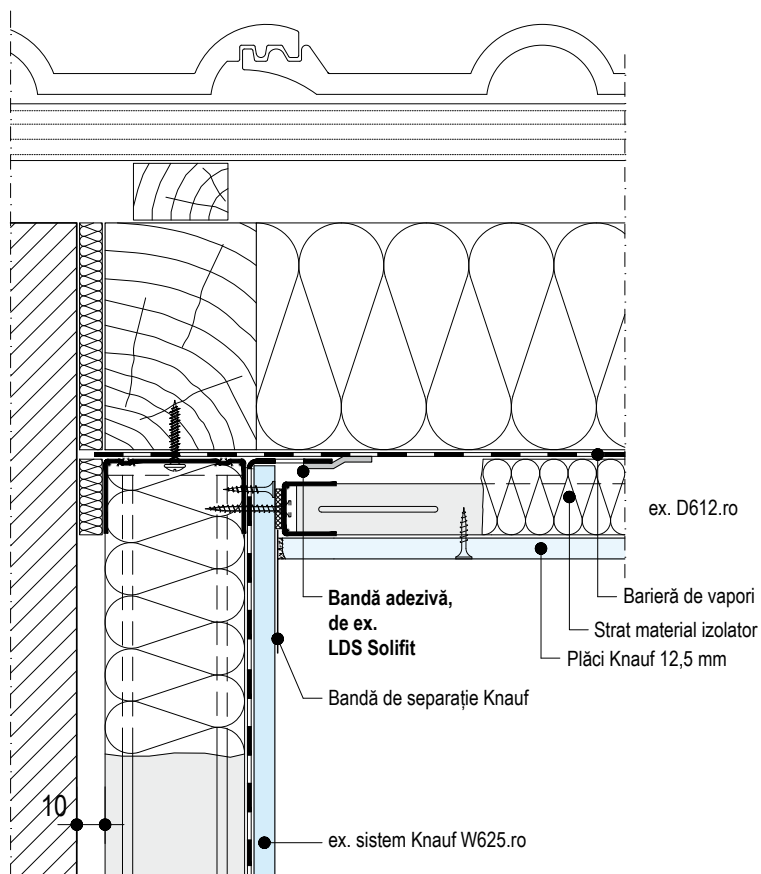


# Detaliu W625.ro-V11

## Racord la acoperiș

Scara 1:5

### Secțiune verticală



- Placarea mansardei va avea contact continuu cu elementul din secțiunea de acoperiș/ peretele de fronton.

#### Note:

Detaliul ilustrează alcătuirea generală a sistemului indicat și nu înlocuiește documentația tehnică de execuție.

Includerea detaliului în proiecte va fi realizată de către proiectanții de specialitate conform specificului fiecărei teme de proiectare și exigențelor impuse de legislația actuală în vigoare, fără a ignora detaliile din fișele tehnice și din agrementele sistemelor Knauf.

**KNAUF**

#### RACORD LA ACOPERIȘ

Conform fișă tehnică:

**W61.ro - Placări de pereți și tencuieli uscate Knauf**

**KNAUF GIPS SRL  
ROMÂNIA**

Detaliu  
**W625.ro-V11**

Scara  
**1:5**