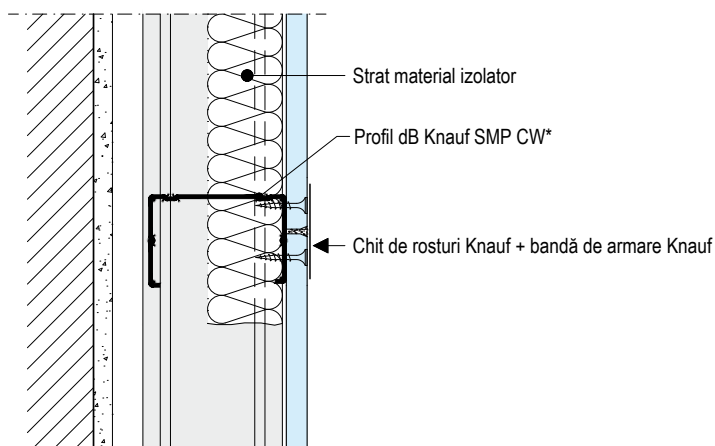


Detaliu W625.ro-VM1
Mijlocul peretelui - Îmbinarea plăcilor
Scara 1:5

Secțiune verticală



** Ranforsarea rosturilor orizontale cu profile dB Knauf SMP CW este necesară în cazul sistemelor cu rezistență la foc și recomandată în toate sistemele W625.ro*

Note:

Detaliul ilustrează alcătuirea generală a sistemului indicat și nu înlocuiește documentația tehnică de execuție. Includerea detaliului în proiecte va fi realizată de către proiectanții de specialitate conform specificului fiecărei teme de proiectare și exigențelor impuse de legislația actuală în vigoare, fără a ignora detaliile din fișele tehnice și din agrementele sistemelor Knauf.

knauf

MIJLOCUL PERETELUI - ÎMBINAREA PLĂCILOR

Conform fișă tehnică:
W61.ro - Placări de pereți și tencuieli uscate Knauf

KNAUF GIPS SRL
ROMÂNIA

Detaliu
W625.ro-VM1

Scara
1:5