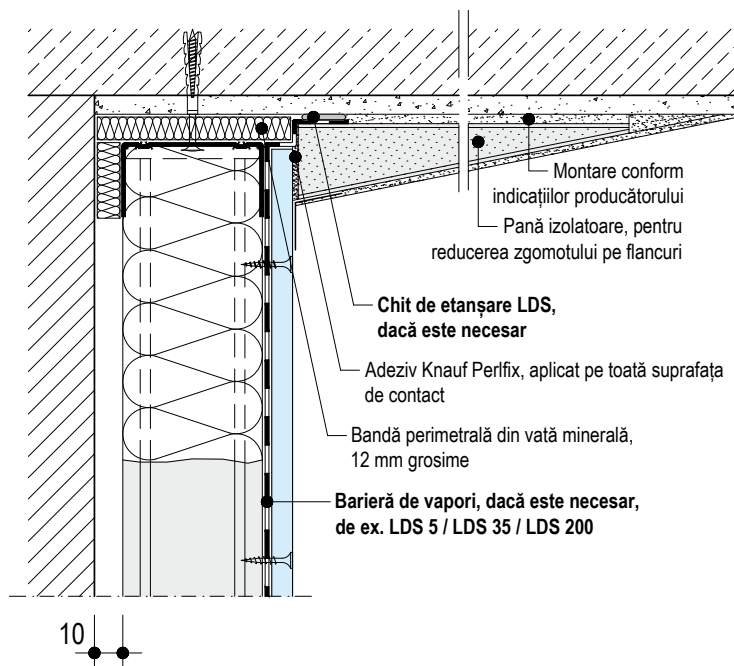


Detaliu W625.ro-VO2
Racord la partea superioară cu placa de beton
Scara 1:5

Secțiune verticală



- La rosturi și îmbinări se utilizează bandă de armare a rosturilor ce se înglobează în chitul de rosturi.

Note:

Detaliul ilustrează alcătuirea generală a sistemului indicat și nu înlocuiește documentația tehnică de execuție.

Includerea detaliului în proiecte va fi realizată de către proiectanții de specialitate conform specificului fiecărei teme de proiectare și exigențelor impuse de legislația actuală în vigoare, fără a ignora detaliile din fișele tehnice și din agrementele sistemelor Knauf.

KNAUF

RACORD LA PARTEA SUPERIOARĂ CU PLACA DE BETON

Conform fișă tehnică:
W61.ro - Placări de pereți și tencuieli uscate Knauf

KNAUF GIPS SRL
ROMÂNIA

Detaliu
W625.ro-VO2

Scara
1:5