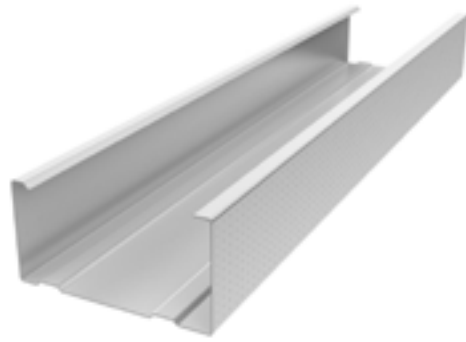


Standardregel

Beteckning: R

Regel för icke bärande innerväggar
samt fribärande innertak

07/2021



EGENSKAPER

- Låg vikt och enkel att hantera och montera
- Skarvbar och försedd med kabelhål
- Formstabil och hållbart material som inte angrips av mögel
- Kan återvinnas till 100%
- Profilerna är buntade med plastband och förpackade med tråkloss och plastband
- Finns i flera standardlängder (vid speciallängd välj Multiregel MR)

Produkt data		
Kvalitet	Enligt SS-EN 10346:2015	S250GD+Z140
Mått	Plåttjocklek	0,47 mm
	Flänsbredd	35 resp. 37 mm
	Profilbredd	45, 70, 95, 120 mm
	Längd	Se sortimentbok
Vikt	För respektive profilbredd (kg/m)	0,49 / 0,59 / 0,68 / 0,78
Toleranser	Längd <3000 mm	+0/-3 mm
	<3000 Längd <5000mm	+0/-4 mm
	Längd >5000mm	+0/-5 mm
	Profilbredd	+/- 0,5 mm
	Flänsbredd	+/- 0,5 mm
	Tjocklek	± 0,04 mm
	Krokighet	Max L/400
	Vinkelriktighet	+/- 2 grader
Hållfasthet	Sträckgräns, Re	Min 250 N/mm ²
	Brottgräns, Rm	Min 330 N/mm ²
	Brottförlängning, A80	19%
Ytbeläggning	Typ	Zink
	Vikt	Min 140 g/m ² *)
	Tjocklek	Min 10 µm/sida
Fukt	Korrosivitetsklass	C1
	Mögelbeständighet	Ickeorganiskt material
Brand	Reaktion vid brandpåverkan	A1 (96/603/EG)
Klimatdata	Produktspecifik för produktskedet (modul A1-A3). Tredjepartsverifierad EPD nr: S-P-02178	2,42 kg CO ₂ ekv./kg
CE-märkning	Harmoniserad produktstandard	SS-EN 14195:2014
Produkt-kategori	BSAB: Väggsommar av stålplåtsreglar för beklädnad	HSB.1121
	BK04: Tunnsplåtsprofiler	01511
	ETIM: C-profile, steel	EC003165
	UNSPSC: Steel profiles	30102304

*) Fördelat på plåtens sidor.

PRODUKTBESKRIVNING

Standardregel R är en regel för icke bärande innerväggar samt fribärande innertak. Regeln är försedd med dubbla kabelhål som finns placerade i båda regeländar för tex rördragning. Avstånd från regelavslut till första hålkant är 195 mm och hålet är centriskt placerat i regelns liv. Hålmåttet är 22 x 70 mm.

BEARBETNING

För kapning rekommenderas profilkap alternativt plåtsax. Ytterligare information om hantering, bearbetning och montage på knaufdanogips.se.

MILJÖ

Bedömd i Byggvarubedömningen och SundaHus samt registrerad i BASTA. Produkttypen omfattas inte av Svanens krav och ska därför inte listas i Svanens husproduktportal. Stål kan återvinnas till 100%. Avfallskod 17 04 05 Järn och stål.

FÖRVARING

Vid längre förvaring utomhus bör profilerna väderskyddas. Ytterligare information på knaufdanogips.se

SÄKERHETSANVISNING

Standardregel R är inte en kemisk produkt med krav på säkerhetsdatablad, se istället hantering på knaufdanogips.se.



Innervägg



Innertak