

KNAUF

Trockenbau mit Aquapanel® Universal

*Die Zementplatte für
Nass- und Feuchträume*



Build on us.

Bau auf Knauf

Mit Knauf Kompetenz
individuell gestalten



Knauf ist seit Jahrzehnten ein verlässlicher Partner für hochwertige Bauprodukte und gehört zu den führenden Marken im Bereich Innenausbau. Für Endverwender, die Renovierungsarbeiten selbst in die Hand nehmen oder gezielte Verbesserungen in ihren Wohnräumen umsetzen möchten, bietet Knauf ein breites Sortiment an anwenderfreundlichen Lösungen – auch in den Bereichen Trockenbau und Bauchemie.

Ob neue Trennwände, abgehängte Decken oder geglättete Wandflächen: Die Trockenbausysteme, Fliesenkleber und Putze von Knauf sind einfach zu verarbeiten und liefern professionelle Ergebnisse – auch ohne Vorkenntnisse.

Klare Anleitungen und praktische Verpackungsgrößen machen die Produkte ideal für kleine Ausbesserungen und größere Renovierungen.

Tipp

Einfach planen, sicher umsetzen – mit dem Knauf Fachberater 24

Mit wenigen Klicks lassen sich Projekte, wie Boden- und Wandfliesen verlegen, Deckenabhängungen, Trockenbauwände oder Innenputz einfach planen. Der kostenlose Knauf Fachberater 24 führt Schritt für Schritt durch die Umsetzung und erstellt eine individuelle Material- und Einkaufsliste mit Mengenangaben und Verarbeitungstipps – www.fachberater24.de

Inhalt

BASISWISSEN

Einsatz und Verarbeitung	4
Alle Vorteile im Überblick	5

TROCKENBAU FÜR NASSRÄUME

Trennwand für Nassräume	6
Verfliesen auf Aquapanel® Universal	9

ANWENDUNG IM AUSSENBEREICH

Verspachteln der Fugen	10
Vollflächiges Verspachteln	13

PRODUKTÜBERSICHT

Produkte und Zubehör	14
----------------------	----



Universell einsetzbar und leicht zu verarbeiten

AQUAPANEL® Universal wird aus mineralischen Materialien hergestellt, ist wasserbeständig und schimmelpilzresistent.

Auch unter schwierigsten Bedingungen bietet AQUAPANEL® Universal im Nassbereich außergewöhnliche Standfestigkeit. Mit einem Gewicht von lediglich 11 kg/m^2 wurde AQUAPANEL® Universal für eine außergewöhnlich leichte Verarbeitung optimiert.

Trotz ihrer 100%igen Wasserbeständigkeit und hoher Qualität lässt sie sich handhaben und montieren wie eine Gipsplatte – speziell für den häuslichen Nassbereich, wie Duschen, entwickelt, spielt sie hier ihre Vorteile gezielt aus.

AQUAPANEL® Universal ist nicht nur die Platte der Wahl im Feucht- und Nassbereich. Sie definiert auch eine neue Ära im Trockenbau.



*Bei Verfliesen auf einlagiger Beplankung müssen Profile mit 75 mm Breite verwendet werden. Der Achsabstand beträgt hierbei max. 40 cm und die Wandhöhe max. 260 cm.

Alle Vorteile im Überblick

Die wichtigsten Eigenschaften auf einen Blick – für innen und außen.



Witterungsbeständig

Als witterungsbeständige Platte für Außenwände, Carport-Verkleidungen, Gartenhäuser, Dachüberstände etc.



Universell einsetzbar

Einsatzbereich: Wand und Decke, innen und als Putzträgerplatte im Außenbereich



Wasserbeständig

100% wasserbeständig. Keine vollflächige Abdichtung der Fläche im Nassbereich notwendig



Resistent gegen Schimmelpilz

Der mineralische Plattenkern ist feuchteresistent und wirkt der Schimmelbildung zuverlässig entgegen.



Leicht zu verarbeiten

Schneiden durch „Ritzen und Brechen“ möglich

Trockenausbau für Nassräume

Feuchteresistente Lösungen für Bad, Dusche
und andere Nassbereiche.



Erstellung einer Trennwand für Nassräume

Im Feuchtraum sollte die Unterkonstruktion immer aus Metall bestehen – Holz kann sich durch Feuchtigkeit verziehen.



Vorbereitung

Den Wandverlauf an Fußboden und Decken markieren und Türöffnungen einzeichnen. Knauf UW-dB-Profile mit der Blechschere maßgerecht zuschneiden. Knauf UW-dB-Rahmenprofile für Decke und Boden und CW-dB-Ständerprofil für Wandanschluss mit Knauf Dichtungsband bekleben.



Unterkonstruktion erstellen

UW-dB-Rahmenprofile mit Knauf Drehstiftdübeln an Decke und Boden befestigen. Je ein CW-dB-Ständerprofil mit Knauf Drehstiftdübeln am linken und rechten Wandanschluss befestigen. Knauf CW-dB-Ständerprofil einstellen und ausrichten. Maximaler Achsabstand 40 cm.



Beplankung

Auf der Unterkonstruktion werden die Platten mit Akkuschauber und Knauf Schraubvorsatz bzw. Bauschrauber und Knauf AQUAPANEL® Maxischraube befestigt.



Kleberauftrag an der Plattenkante

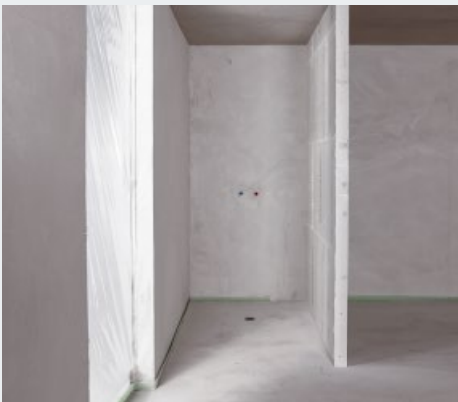
Den Kleber auf die zuvor mit Wasser gesäuberte Kante des montierten AQUAPANELS® Universal gleichmäßig auftragen. So entsteht eine feste Verbindung zur nächsten Platte. Darauf folgende Platte im stumpfen Winkel fest

in den Kleber stoßen, ausrichten und sofort verschrauben.



Kleberreste abstoßen

Ausgetretenen Kleber mit einer Spachtel nach ca. 60 Minuten abstoßen (alternativ können die Fugen auch mit dem AQUAPANEL® Fugen- und Klebemörtel verspachtelt werden, s. Seite 9). Dämmung in der entsprechenden Trennwandstärke einlegen und die andere Seite beplanken.



Oberflächengestaltung

Nach dem Abbinden bzw. Entfernen überschüssigen Klebers kann die Oberfläche weiterbearbeitet werden. Die AQUAPANEL® Universal-Fläche mit Spezialhaftgrund grundieren.

Je nach Anforderung lassen sich die AQUAPANEL® Universal-Flächen nun verputzen oder direkt verfliesen.

Verfliesen auf Aquapanel® Universal

Nun können die AQUAPANEL® Universal-Flächen verfliesen werden. Im Folgenden sehen Sie die wichtigsten Schritte im Überblick. Weitere Details gibt's im Fachwissen oder online.



Fläche mit Knauf Spezialhaftgrund gründen.



Die Anschlussbereiche Wand/Boden, Wandecken und Rohrdurchführungen abdichten



Für das Verfliesen den AQUAPANEL® Fugen- und Klebemörtel oder einen flexiblen Knauf Fliesenkleber benutzen.



Verfugen mit Knauf Flexfuge Universal.



Alle Infos, Tools & Hinweise zum Verfliesen finden Sie im Fachwissen Verfliesen oder Online unter:

<https://knauf.com/de-DE/knauf-diy/loesungen/anleitungen/fliesen-verlegen>



Perfekt für den Außenbereich

Ideal zum Verkleiden von Schuppen,
Carpports und Gartenhäusern.



Verspachteln der Fugen im Außenbereich

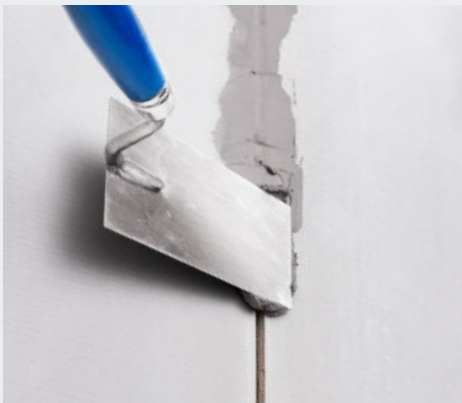
Im Außenbereich müssen die Fugen, wie nachfolgend beschrieben, mit zementärem Material verspachtelt werden. Auch im Innenbereich können die Fugen auch wie nachfolgend beschrieben verfugt werden oder alternativ mit dem AQUAPANEL® Fugenkleber (s. Seite 8) verklebt werden.



Die Fugenbreite zwischen den Platten muss 3 – 5 mm betragen. Das Verfugen erfolgt in zwei Arbeitsschritten.



Für den ersten Schritt Pulver gemäß Angaben anmischen. Die Fugen mit einem Pinsel anfeuchten.



Das Material in die Fugen einbringen und scharf abziehen.



Trocknen lassen (ca. 3 Stunden) oder direkt mit dem zweiten Arbeitsgang fortfahren.



Pulver nach Herstellerangaben mit sauberem Wasser zu einer cremigen, klumpenfreien Masse anrühren. Den Fugenbereich anschließend mit einem Schwamm leicht vornässen, damit der Untergrund nicht zu schnell Wasser aus dem Material zieht.



Das Material mit einem 6-mm-Zahnspachtel quer zur Fuge auftragen und ca. 15 cm breit aufkämmen. Dabei gleichmäßige Riefen erzeugen – so liegt später das Band sauber und vollflächig im Material.



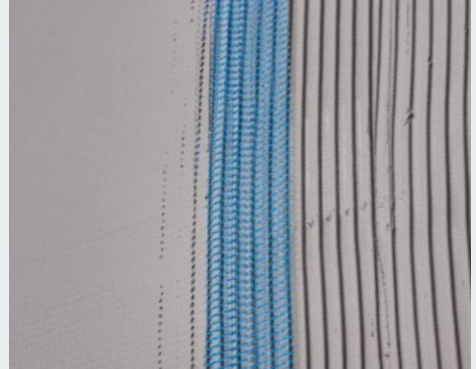
Das AQUAPANEL® Fugenband mittig über der Fuge auflegen, in das frische Material einbetten und mit der Glättkelle gleichmäßig eindringen. Anschließend die Oberfläche glatt abziehen, sodass das Band vollflächig sitzt und keine Lufteinschlüsse entstehen. Danach trocknen lassen.

Vollflächiges Verspachteln im Außenbereich

Dies sorgt für mehr Oberflächenfestigkeit, besseren Witterungsschutz und ein sauberes, ebenes Finish.



Für das vollflächige Verspachteln Material anmischen. Material auf Untergrund auftragen und mit gezahntem Spachtel (8 mm) durchkämmen.



Knauf Armierungsgewebe einlegen und mit Spachtel eindringen und glätten.



Die nächste Bahn einlegen. Dabei die Übergänge ca. 7 cm überlappen lassen.



Fläche glatt abziehen und fertigstellen: Material gleichmäßig abziehen. Nach dem Trocknen eine zweite, dünne Lage auftragen, erneut glätten und nach vollständiger Durchtrocknung fein schleifen.

Produktübersicht

Knauf Aquapanel® Universal 8 mm

Einlagig als Fliesenträger geeignet, 100 % wasserbeständig, beidseitig armiert, extra stabil und schimmelpilzresistent, Tragfähigkeit bis zu 30 kg Fliesen/m².

Einsatzbereich: Wand und Decke, innen und außen.

Format 80 × 120 cm, Dicke: 8 mm

Gewicht ca. 10,6 kg / Platte



Knauf Aquapanel® MAXISCHRAUBE 39 mm

Geeignet für die einfache und doppelte Beplankung auf Metall- und Holzunterkonstruktionen; ermöglicht ein leichtes und schnelles Einschrauben. Auch als Version mit Bohrspitze für UA-Profile erhältlich.

Länge 39 mm



Schraubvorsatz

Hochwertiger Schraubvorsatz für Akkuschauber und Handbohrmaschinen. Zum leichteren und schnelleren Schrauben.

Lieferform 1 St. / Blister



Knauf Aquapanel® Fugenkleber

Fugenkleber für Klebefugen bei Wänden und Decken im Innenbereich, gebrauchsfertig und schnell aushärtend, lösemittelfrei, geruchsneutral, sehr emissionsarm – bestätigt durch EMICODE EC1-PLUS.

Gebinde 490 g / Kartusche

Reichweite ca. 15 m Fuge / Kartusche





Knauf Aquapanel® FUGEN- UND KLEBEMÖRTEL

Gebrauchsfertiger zementärer Mörtel zum Spachteln von Fugen und Flächen im Innen- und Außenbereich. Auch geeignet zum Verkleben von Fliesen auf AQUAPANEL® Universal. Sehr emissionsarm – bestätigt durch EMICODE EC1-PLUS.

Gebinde 5 kg

Reichweite ca. 13 m Fuge / ca. 1,7 m² Fläche



Knauf Fugenband

Glasgittergewebe mit einem alkaliresistenten Überzug, zur Armierung der Fugen im Außenbereich in Verbindung mit Knauf Flexkleber EXTRA.

Gebinde 10 cm breit, 20 m lang



Knauf Spezialhaftgrund

Mit dem lösemittelfreien Knauf Spezialhaftgrund bereiten Sie Untergründe für das anschließende Verfliesen oder für Spachtelarbeiten vor. Durch den Porenverschluss reguliert der Knauf Spezialhaftgrund die Saugfähigkeit Ihres Untergrunds. Sehr emissionsarm – bestätigt durch das EMICODE® Label EC1-PLUS.

Gebinde 1 kg, 2,5 kg, 5 kg

Reichweite ca. 25 bis 60 m²

Nutzen Sie die wertvollen Services von Knauf

Technischer Auskunft-Service

Mit kompetenter und freundlicher Beratung steht Ihnen der technische Auskunft-Service in den Bereichen Trockenausbau, Putze, Estriche und Bauchemie mit Rat zur Seite.

- > Tel.: 09323/31-1647
- > E-Mail:
info-bauprodukte@knauf.com
- > www.knauf.de/diy

Knauf Digital

Noch mehr Wissen, Tipps, Tricks und Inspirationen sowie eine Online-Mengenberechnung und gut verständliche Anwendungsvideos finden Sie auf unseren Internetseiten.

- > www.knauf.de/diy
- > www.fachberater24.de
- > [/knaufdiy](https://www.youtube.com/channel/UCknaufdiy)
- > [/KnaufDIY](https://www.facebook.com/KnaufDIY)
- > [/knaufdiy/](https://www.instagram.com/knaufdiy/)

Knauf DIY-Seminare

Gern würden Sie Ihr Bad selbst neu fliesen oder Ihren Wänden einen neuen Look geben, fühlen sich aber noch unsicher? Dann besuchen Sie doch eine unserer zahlreichen Vorführungen.

- > www.knauf.de/diy-seminare

Technische Änderungen vorbehalten. Es gilt die jeweils aktuelle Auflage. Unsere Gewährleistung bezieht sich nur auf die einwandfreie Beschaffenheit unseres Materials. Konstruktive, statische und bauphysikalische Eigenschaften von Knauf Systemen können nur erreicht werden, wenn die ausschließliche Verwendung von Knauf Systemkomponenten oder von Knauf ausdrücklich empfohlenen Produkten sichergestellt ist. Verbrauchs-, Mengen- und Ausführungsangaben sind Erfahrungswerte, die im Falle abweichender Gegebenheiten nicht ohne Weiteres übertragen werden können. Die enthaltenen Angaben entsprechen unserem derzeitigen Stand der Technik. Der Prospekt kann aber nicht den Gesamtstand allgemein anerkannter Regeln der Bautechnik, einschlägiger Normen, Richtlinien und handwerklicher Regeln enthalten. Diese müssen vom Ausführenden neben den Verarbeitungsvorschriften entsprechend beachtet werden. Alle Rechte vorbehalten. Änderungen, Nachdrucke und fotomechanische sowie elektronische Wiedergabe, auch auszugsweise, bedürfen der ausdrücklichen Genehmigung der Firma Knauf Bauprodukte GmbH & Co.KG, Am Bahnhof 7, 97346 Iphofen.

Knauf Gips KG
Am Bahnhof 7, 97346 Iphofen

Knauf Bauprodukte
Profi-Lösungen für das Zuhause

Knauf Ceiling Solutions
Deckenlösungen

Knauf Design
Dekorative, funktionelle und oberflächenfertige Systeme

Knauf Elements
Industriell vorgefertigte Bauteile

Knauf Gips
Trockenbau-, Putz- und Fassaden- sowie Boden-Systeme

Knauf Insulation
Dämmsysteme für Sanierung und Neubau

Knauf Integral
Gipsfasertechnologie für Boden, Wand und Decke

Knauf Performance Materials
Veredelltes Perlit für Baustoffe, Industrie und Gartenbau

Knauf PFT
Maschinentechnik zur rationalen Materialverarbeitung; Anlagenbau

Marbos
Innovative Systembaustoffe Pflaster- und GaLaBau, Techn. Mörtel und Denkmalpflege

Sakret Baustysteme
Bauchemische Produkte für Neubau und Sanierung