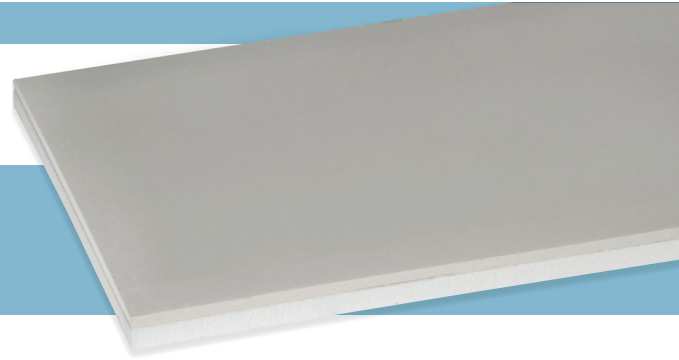


KNAUF PERLISO PS

Afwerking en thermische isolatie in één



MATERIAAL

Productbeschrijving

Knauf Perliso PS is een thermisch isolerende plaat, bestaande uit een Knauf A-plaat 12,5 mm met op de achterzijde een laag geëxpandeerd polystyreen gelijmd (EPS of airpop).

Opslag

Perliso PS platen droog opslaan, bij voorkeur op pallets op een vlakke ondergrond, op balkjes h.o.h. maximaal 350 mm of op goedgekeurde platenbokken, maximaal 1,5 m uit elkaar.

Kwaliteit

Knauf Perliso PS wordt geproduceerd conform:

- › EN 520 (Gipsplaten - Definities, eisen en beproevingsmethoden)
- › EN 13950 (Samengestelde panelen van gipsplaten voor thermische en geluidsisolatie)

De brandklasse volgens EN13501-1 bedraagt B-s1,d0.

TOEPASSINGSGBIED

Perliso PS platen worden toegepast voor het verbeteren van de thermische isolatie van bestaande wanden. Zij zijn alleen bedoeld voor toepassing binnenshuis, in droge situaties. Perliso PS is een economische manier van isoleren. Bovendien spaart Perliso PS ruimte ten opzichte van voorzetwanden met metalen standers. Perliso PS platen zijn bij uitstek geschikt in situaties waarbij geen gevelisolatie aan de buitenzijde kan of mag worden aangebracht. Perliso PS platen worden rechtstreeks tegen de bestaande muur gelijmd. Perliso PS platen kunnen aan een onderconstructie als plafond of kapbekleding worden bevestigd met schroeven.

EIGENSCHAPPEN

- › Warmtegeleidingscoëfficiënt λ van 0,038 W/m.K (van de EPS).
- › Toepassing aan wanden zonder onderconstructie, daardoor een slanke oplossing.
- › Isolatie en afgewerkt oppervlak in één.
- › Afwerken tot naadloos oppervlak zoals andere gipskartonoppervlakken.

VERWERKING

Knauf Perliso PS platen worden op bestaande wanden aangebracht door middel van verlijming met een gipsproduct:

- › Op ruwe en oneffen ondergronden wordt hiervoor Knauf Perfix gebruikt
- › Op vlakke ondergronden wordt Perliso gelijmd met Knauf EasyFiller, EasyFiller 45 of Knauf Jointfiller Plus

In plafondtoepassingen worden Perliso PS platen geschroefd op een onderconstructie.

Ondergrond

Voor het verlijmen van Perliso PS platen moet de ondergrond draagkrachtig, vast, schoon, droog en vetvrij zijn. De ondergrond dient eventueel te worden voorbehandeld op dezelfde wijze als voor stukadoren:

- › Sterk zuigende ondergronden voorbehandelen met Knauf Stucprimer of Grondeermiddel.
- › Slecht zuigende ondergronden voorbehandelen met Knauf Betokontakt of Spraykontakt.
- › Normaal zuigende ondergronden hoeven niet te worden voorbehandeld.

Raadpleeg voor het bevestigen van Perliso PS platen aan plafondonderconstructies de betreffende plafonddocumentatie voor de juiste afstanden van profielen en hangers.

Verwerken

Markeer de voorzijde van de Perliso PS bekleding met een smetlijn op de vloer. Perliso PS platen op maat maken met een gewone handzaag of een handcirkelzaag met liniaal en afzuiging. Zaag de Perliso PS platen ca. 1 cm korter dan de hoogte van de wand. Perliso PS voorbereiden door de EPS laag ruw te maken door het schrapen met de tanden van een handzaag.

De Perfix, dan wel voegvuller aanmaken volgens de aanwijzingen op de verpakking.

De gipslijm wordt in ca. 10 cm brede banen aangebracht:

- › Rondom langs alle plaatkanten
- › Een extra baan in het midden, in de lengterichting van de plaat
- › Voegvuller daarbij aanbrengen met de getande spaan op de achterzijde van de plaat
- › Knauf Perfix aanbrengen met de gewone spaan, in dikke dotten h.o.h. ca. 350 mm op de achterzijde van de plaat of op de ondergrond

Vervolgens wordt de plaat verticaal tegen de wand geplaatst, uitgelijnd en aangedrukt. Bij gebruik van Perfix moet minimaal 5, maximaal 20 mm dikte aan Perfix overblijven. Gebruik een platenhevel om de platen tegen het plafond te drukken. Ondersteun de plaat aan de onderzijde met strookjes hout, gipsplaat of wiggens. Gebruik de waterpas om de plaat verticaal te stellen. Gebruik bij de volgende plaat ook een rei om te controleren of de wand over meerdere plaatbreedtes vlak gemonteerd wordt. Zo nodig de platen aankloppen met een rubberen hamer.

Afwerken

De afgeschuinde kanten voegen met een Knauf voegvuller in combinatie met voegwapening

en voegenfinisher. Boven- en zijaansluitingen opvullen met voegmortel of acrylaatkit. Eindafwerking met verf, behang, sierpleister e.d. in combinatie met geëigende voorstrijk.

Gereedschap

Stukadoorsgereedschap zoals kuip of emmer, mixer, troffel, spaan of getande spaan (8x8 of 10x10 mm), rei. Handzaag, evt. cirkelzaag met liniaal en afzuiging, smetkoord platenhevel, rubber hamer, waterpas, voegmes.

Reinigen

Stucgereedschappen reinigen met schoon water en borstel.

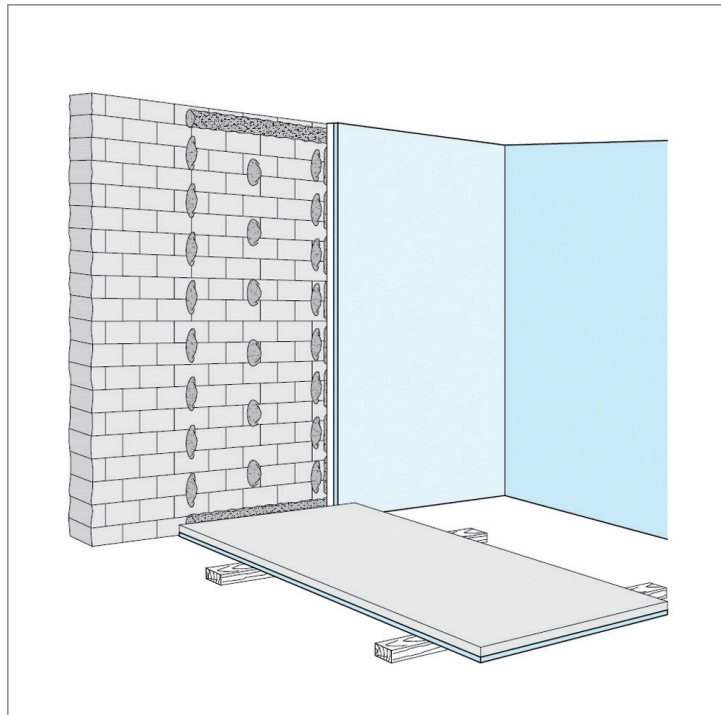
Tip

Zijn de oneffenheden in de wand te groot, lijm dan eerst ca. 10 cm stroken Knauf A-plaat (12,5 mm) tegen de wand met Knauf Perfix, en lijm hierop de Perliso PS platen met Knauf Perfix of Knauf voegenvuller. Naast Perliso PS is er ook Perliso PUR. Hiermee maakt men slankere en/of meer energiezuinige bekledingen op dezelfde wijze.

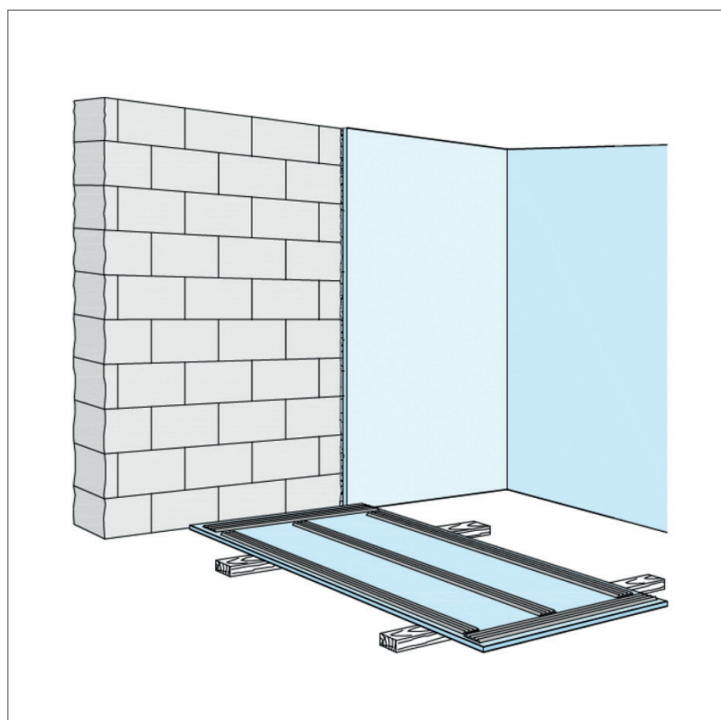
Verbruik

Lijmen van Perliso PS platen:

- > Bij gebruik van Knauf voegenvuller: 1,0 kg/m²
 - > Bij gebruik van Knauf Perfix: ca. 3,4 kg/m²
- Knauf voegenvuller voor de voegafwerking: ca. 0,25 kg/m².



Verwerking met Knauf Perfix



Verwerking met Knauf voegenvuller

MATERIAALVERBRUIK

Artikel	Inhoud verpakking
Knauf Perfix	7,3 m ²
Knauf voegenvuller, per 5 kg	1,3 m ²

ASSORTIMENT

Artikel	Dikte EPS	Warmteweerstand Rc (m ² .K/W)	Afmetingen	Verpakking	Artikelnummer	EAN code
Knauf Perliso PS dikte 12,5 mm + dikte EPS	20 mm	0,58	600 x 2600 mm	pallet 32 st	450118	5413503576715
			1200 x 2600 mm	pallet 36 st	414646	5413503571482
	40 mm	1,10	1200 x 2600 mm	pallet 22 st	414649	5413503571505
	60 mm	1,63	1200 x 2600 mm	pallet 16 st	414651	5413503571529
	80 mm	2,16	1200 x 2600 mm	pallet 12 st	414655	5413503571543
	100 mm	2,68	1200 x 2600 mm	pallet 10 st	414662	5413503571567
	120 mm	3,21	1200 x 2600 mm	pallet 8 st	414664	5413503571574

SPECIFICATIES

Eigenschap Perliso EPS	
Brandklasse	B-s1,d0 (EN 13501-1)
Maximale gebruikstemperatuur	49 °C
Maximale relatieve luchtvochtigheid (R.V.) permanent / pieken	80 / 95 %
Eigenschap gipsplaat	
Plaattype naar EN 520	A
Brandklasse	A2-s1,d0
Kantvorm langskanten	Afgeschuinde kant (AK)
Kantvorm kopse kanten	Zaagkant (SK)
Breedtetolerantie	+0 / -4 mm (EN 520)
Lengtetolerantie	+0 / -5 mm (EN 520)
Diktetolerantie	+0,5 / -0,5 mm (EN 520)
Waterdampdiffusieweerstandsgetal μ droog	10 (EN ISO 10456)
Waterdampdiffusieweerstandsgetal μ vochtig	4 (EN ISO 10456)
Warmtegeleidingscoëfficiënt λ	0,21 W/m.K
Eigenschap EPS	
Brandklasse	F (EN ISO 11925-2)
Waterdampdiffusieweerstandsgetal μ	60 (EN ISO 10456)
Warmtegeleidingscoëfficiënt λ	0,038 W/m.K
Soortelijke massa	Ca. 16 kg/m ³

Constructieve, statische en fysische eigenschappen van de Knauf producten worden uitsluitend gewaarborgd indien gebruik wordt gemaakt van de geadviseerde Knauf systemen.

Knauf B.V.

Mesonweg 8-12
3542 AL Utrecht
(030) 247 33 11
www.knauf.nl

Knauf Techniek

Voor meer informatie:
(030) 247 33 89
techniek@knauf.nl

