

# 3

## ADVANCED IN #SOSTENIBILITÀ

GKB Advanced fa della tutela ambientale uno dei suoi punti cardine e si propone al mercato come un prodotto eco-friendly a ridotte emissioni di CO<sub>2</sub>.



### ECO-FRIENDLY

GKB Advanced si caratterizza per il minore impatto ambientale dall'estrazione della materia prima fino al minore volume da smaltire a fine ciclo di vita.

È inoltre previsto un maggiore utilizzo di materie prime riciclate nel processo di produzione.

Il processo produttivo inizia dall'estrazione del gesso dalla cava adiacente l'impianto di produzione (estrazione a Km 0), dove Knauf segue un'attenta politica di tutela e di ripristino ambientale della cava.

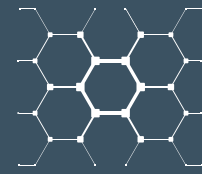


### RIDOTTE EMISSIONI DI CO<sub>2</sub>

La GKB Advanced permette un'ulteriore salto di qualità sul fronte ambientale.

La tecnologia Li-Tek consente durante la fase di produzione a parità di volume prodotto, di ottenere una riduzione di CO<sub>2</sub> significativa. Inoltre la riduzione del peso rappresenta un valore aggiunto anche durante la fase di trasporto, perché a parità di capacità di trasporto è possibile movimentare una maggiore quantità di materiale per camion, riducendo così il numero dei viaggi e le emissioni derivanti dagli autoveicoli.

Analizzando il ciclo vita utile del prodotto, siamo in grado di stimare la riduzione dell'impatto ambientale di tutta la filiera in termini di emissioni.



## Li-Tek

Lightness technology

Il cuore di GKB Advanced è Li-Tek, innovativa tecnologia basata sull'upgrade di un importante principio chimico-fisico: la capacità di controllare e di indirizzare la struttura cristallina del materiale durante le fasi della produzione. Il controllo della distribuzione e delle dimensioni delle porosità interne, che si formano durante il processo di accrescimento della struttura cristallina del gesso, permette infatti di creare una nuova intelaiatura molecolare, più leggera per la riduzione di massa e più resistente allo stress meccanico e termo-igrometrico grazie a una sostanziale modifica delle dinamiche di deformazione meccanica e di diffusione del calore e dell'umidità.

È questo nucleo ipertecnologico che garantisce performance elevate a fronte di un peso ridotto e che rende GKB Advanced estremamente performante in termini di antincendio e sismica.

## GKB® ADVANCED

MENO PESANTE, PIÙ PERFORMANTE



# DA SEMPRE, IMPEGNATI A SUPERARE NOI STESSI

Anticipiamo tendenze del mercato proponendo soluzioni tecnologicamente avanzate, puntiamo su qualità e prestazioni, investiamo nell'innovazione per favorire l'innalzamento degli standard.

## GKB ADVANCED IL NUOVO STANDARD PER LE LASTRE STANDARD

GKB Advanced nasce dalla nostra continua innovazione per alzare gli standard e stabilire un nuovo record di qualità per le lastre della sua categoria. Riduce il peso, aumenta le performance ed è incredibilmente evoluta in termini di sostenibilità: una caratteristica che soddisfa le richieste di un mercato sempre più esigente anche sotto questo aspetto.

### Caratteristiche tecniche

- Classificazione della lastra: A secondo EN 520  
Colore cartone: blue ocean
- Classe di reazione al fuoco: A2-s1,d0 (B)
- Bordo: AK
- Larghezza: 1200 mm
- Lunghezze disponibili: 2000 - 2500 - 3000
- Densità:  $\geq 600 \text{ kg/m}^3$
- Peso lastra:  $\geq 7,5 \text{ Kg/m}^2$
- Conducibilità termica  $\lambda$  secondo UNI EN 12664: 0,19 W/mK
- Fattore di resistenza alla diffusione del vapore acqueo  $\mu$  secondo UNI EN ISO 12572: 9,2 5,7

L'innovazione fa parte del nostro DNA. Grazie a questa costante tensione, abbiamo sviluppato la capacità di evolverci verso un primato riconosciuto in tutto il mondo che continua a crescere e a rafforzarsi.

# 1 ADVANCED IN #PERFORMANCE

GKB Advanced non solo è più leggera, ma è dotata di importanti caratteristiche strutturali e applicative come la resistenza al fuoco e la resistenza meccanica. Per questo garantisce performance decisamente superiori a quelle di una lastra standard.



## ANTINCENDIO

La sua particolare composizione ne conferisce caratteristiche di resistenza al fuoco e peculiarità per applicazioni in zona sismica.

Una delle certificazioni ottenute con GKB Advanced in un sistema parete W112 (singola orditura metallica e doppia lastra di rivestimento per lato) permette di ottenere una resistenza al fuoco pari ad EI 90 (30 minuti in più rispetto alla medesima configurazione con GKB Standard)



## SISMICA

Grazie alla sua struttura, GKB Advanced garantisce elevata duttilità e leggerezza. Ecco perché è la prima lastra

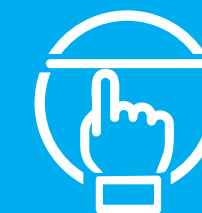
utilizzata per i test di ricerca antisismica nei laboratori dell'Università Federico II di Napoli.

L'aumentata leggerezza della lastra porta alla diminuzione del carico sismico agente sull'edificio e di conseguenza delle forze di piano agenti sulla struttura portante. Questo favorisce un minor carico trasmesso alle strutture di fondazione.

Tutte le nuove norme tecniche costruttive NTC 2018 indirizzano verso una progettazione sismica maggiormente volta verso duttilità e deformabilità, agendo quindi preventivamente con soluzioni che permettano di diminuire le sollecitazioni della struttura dovute ad azione sismica. In questo, GKB Advanced trova la sua massima espressione.

# 2 ADVANCED IN #LEGGEREZZA

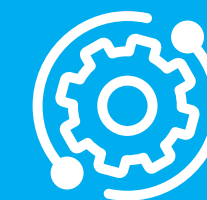
La leggerezza di GKB Advanced ha un grande valore in cantiere e per l'applicatore di sistemi a secco, conferendole numerosi vantaggi.



## FACILITÀ DI APPLICAZIONE

Maggiore velocità di avvitamento: ripetute e accurate prove in laboratorio sulle viti hanno dimostrato che GKB Advanced garantisce la stessa tenuta delle viti di una lastra GKB standard. Inoltre, grazie alla sua nuova struttura, è assicurata anche la facilità di avvitamento.

Maggiore facilità di applicazione sia a parete che a soffitto, con importanti benefici per l'applicatore.



## FACILITÀ DI MOVIMENTAZIONE

Il peso ridotto della singola lastra è infatti un notevole passo avanti sul fronte dell'ergonomia e della sicurezza sul lavoro, questo perché si traduce in una maggiore maneggevolezza, facilitando il lavoro delle maestranze. GKB Advanced, anche nella versione da 2,5 m di lunghezza, può agevolmente essere movimentata da una singola persona, nel rispetto del Decreto Legislativo 9 aprile 2008, n° 81 Testo unico per la sicurezza sul lavoro che prevede nel suo Titolo VI il limite di trasporto di 25Kg.

La maggior leggerezza si traduce anche in un vantaggio tangibile per gli applicatori. Utilizzando GKB Advanced un operaio medio arriva a movimentare circa 250 kg in meno al giorno, che corrisponde a circa 35 tonnellate in meno da trasportare nell'arco di un anno: l'equivalente di più di un bilico di prodotto.