



## Staubex®

Tragfähige und druckbelastbare Ausgleichsschüttung aus dem geblähten Vulkangestein Perlit unter Nass- und Gussasphaltestrichen gemäß DIN 18560-2

## Anwendung

Staubex® ist eine verarbeitungsfreundliche und sehr leichte Ausgleichsschüttung auf Basis des Vulkangestein Perlit. Zum Niveaueingleich bei unebenen Fußböden im Alt- und Neubau. Aufbauten zum Schall-, Brand- und Wärmeschutz lassen sich auf einfache Weise erstellen. Staubex® kann als tragfähige und hochbelastbare Ausgleichsschüttung auf allen gängigen Rohdecken unter Nass- und Gussasphaltestrichen gemäß DIN 18560-2 oder vollflächig in Räumen mit Rohrleitungen und/oder Elektroinstallationen gemäß BEB-Merkblatt 4.6 „Hinweise zur Planung und Ausführung von Fußbodenkonstruktionen bei Rohren, Leitungen und Einbauteilen auf Rohdecken“ zum Einsatz kommen.

## Eigenschaften

- Einfacher Höhenausgleich, keine Begrenzung der Einbaudicke (in max. 200 mm, Schichtdicke je Arbeitsgang)
- Für Schütthöhen ab 10 mm
- Nichtbrennbar, hochtemperaturbeständig
- Unempfindlich gegen Feuchtigkeit, Verrottung oder Ungeziefer
- Staubgebunden
- Geringes Gewicht, gute Wärmedämmung
- Für Belastungen bis 5kN/m<sup>2</sup> mit entsprechendem Estrichaufbau nach DIN 18560-2.

## Verarbeitung

**1.Untergrund:** Restfeuchtigkeit und Tragfähigkeit kontrollieren. Bei Holzbalkendecken besonders auf tragfähigen Untergrund aus Dielen oder Holzwerkstoffplatten achten.

**2.Vorbereitung:** Lage und Aufbau von Installationen (Rohre, Leitungen, Kanäle, o.ä.) prüfen. Rohdecke reinigen. Randdämmstreifen anbringen. Bei Gussasphaltestrichen müssen Randstreifen gegen die kurzzeitige Einbautemperatur von 230°C beständig sein. Als Schutz vor aufsteigender Restfeuchte aus der Decke PE-Folie, 0,2 mm dick mit min. 8 cm Überlappung verlegen ggf. Stöße abkleben, bei erdberührten Betonplatten Abdichtung gemäß DIN 18533 ausführen und an den Wänden in Konstruktionshöhe hochziehen. Auf Holzuntergründen diffusionsoffenen Rieselschutz (z.B. Vlies, Kraftpapier) verwenden und an Wänden und anderen aufgehenden Bauteilen hochführen. In Abständen von ca. 2 m wird ein Meterriss an den Wänden angebracht. Ausgehend vom Meterriss wird die Fußbodenhöhe / Schütthöhe markiert. Es ist zu berücksichtigen, dass die Staubex® Ausgleichsschüttung mit einer Überhöhung von 20 % für die spätere Verdichtung eingebracht wird, um nach der späteren Verdichtung die erforderliche Einbauhöhe zu erreichen.



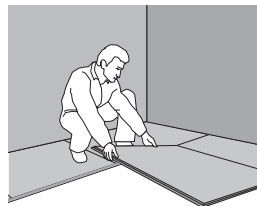
Abdichtung gemäß DIN 18533 ausführen und an den Wänden in Konstruktionshöhe hochziehen. Auf Holzuntergründen diffusionsoffenen Rieselschutz (z.B. Vlies, Kraftpapier) verwenden und an Wänden und anderen aufgehenden Bauteilen hochführen. In Abständen von ca. 2 m wird ein Meterriss an den Wänden angebracht. Ausgehend vom Meterriss wird die Fußbodenhöhe / Schütthöhe markiert. Es ist zu berücksichtigen, dass die Staubex® Ausgleichsschüttung mit einer Überhöhung von 20 % für die spätere Verdichtung eingebracht wird, um nach der späteren Verdichtung die erforderliche Einbauhöhe zu erreichen.

**3.Schütten / Abziehen:** Die Staubex® Ausgleichsschüttung wird zwischen zwei Hilfsstreifen geschüttet und mit einem Richtscheit oder einer Richtlatte planeben abgezogen. Die Mindestschütthöhe von 10 mm (auch über Unebenheiten oder Rohrleitungen) ist zu beachten. Um eine unerwünschte Verdichtung zu vermeiden, darf die Schüttung nicht betreten werden.



**4.Abdecken:** Ohne die Schüttung zu betreten, werden die Fasoperl Platten unter Vermeidung von Kreuzfugen, von der Tür aus beginnend, auf der gesamten Fläche ausgelegt. So ist ein Begehen möglich. Bei Gussasphaltestrichen müssen Dämmschichten aus Schüttungen oder aus Dämmstoffen oder aus Dämmplatten mit geringer Steifigkeit mit einer ausreichend dicken, verformungsbeständigen Dämmplatte abgedeckt werden.

**5.Verdichten:** Bis 40 mm Schütthöhe wird durch vollflächiges Begehen der Fasoperl Platten verdichtet. Über 40 mm bis 200 mm Schütthöhe wird Staubex® mit der druckfesten



Fasoperl® -A8 Holzfaser Dämmplatte abgedeckt. Die Verdichtung erfolgt mit einem Handstamper oder Elektroflächenrüttler über ausgelegte Schaltafeln. Abdeckung und Estrichdicke gemäß DIN 18560-2. Bei Gussasphaltestrich ist eine temperaturbeständige und trittfeste Abdeckung der Dämmschicht mit Rippenpappe, Rohfilzpappe, Rohglasvlies oder Ähnlichem erforderlich. Zur Sicherung der Dämmschicht Estrichmasse über ausgelegte Bohlen transportieren. Bei Einbauhöhen über 200 mm zwei bzw. mehrlagig einbauen. Jede Lage Staubex® mit Fasoperl®-A8 abdecken und verdichten. Die nächste Lage Staubex® wird auf die bereits verlegte Fasoperl®-A8 aufgebracht.

Bei Einbauhöhen über 200 mm zwei bzw. mehrlagig einbauen. Jede Lage Staubex® mit Fasoperl®-A8 abdecken und verdichten. Die nächste Lage Staubex® wird auf die bereits verlegte Fasoperl®-A8 aufgebracht.

Auch mit anderen im Markt verfügbaren Dämmplatten kombinierbar. Weitere Informationen bitte den Datenblättern zu den einzelnen Produkten entnehmen.

## Technische Daten

Körnung	d = 0 - 6 mm
Schüttdichte im unverdichteten Zustand	r <sub>s</sub> ca. 90 kg/m <sup>3</sup>
Bemessungswert der Wärmeleitfähigkeit	λ <sub>B</sub> = 0,052 W/(m·K)
Nennwert der Wärmeleitfähigkeit	λ <sub>D</sub> = 0,050 W/(m·K)
Baustoffklasse	nichtbrennbar
Brandverhalten	A1 gemäß Entscheidung 1996/603/EG
Druckfestigkeit (Druckspannung bei 10% Stauchung)	≥ 130 kPa
Wasserdampfdiffusionswiderstandszahl	μ = 3
Anwendungsgebiet	DEO nach DIN 4108-10
Europäische Technische Bewertung (Zulassung)	ETA-20/0792

Das Produkt ist CE-gekennzeichnet.

## Verbrauch

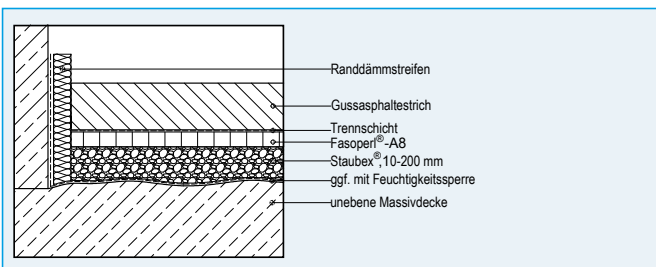
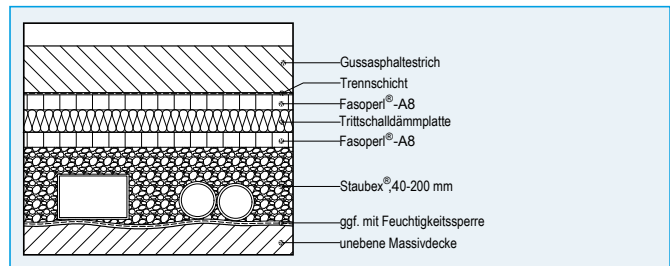
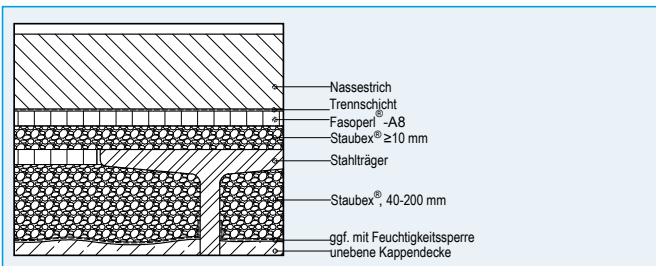
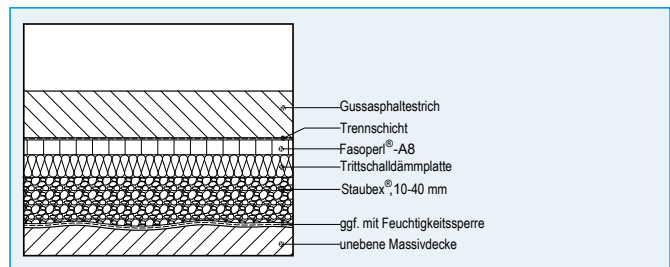
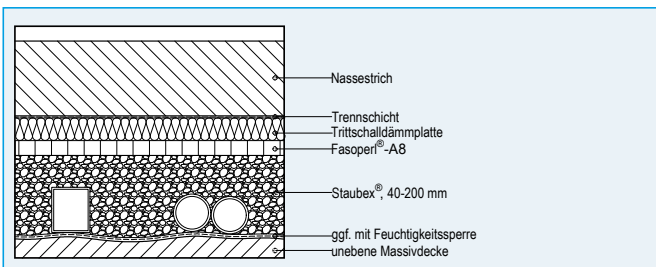
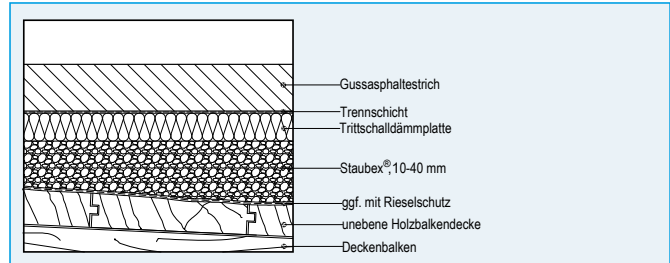
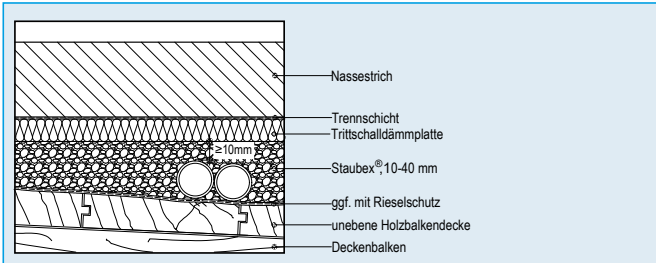
Es werden ca. 12 l Staubex® je m<sup>2</sup> und cm Schichtdicke benötigt.

## Lieferform/Lagerung

- 24 Säcke à 100 l pro Europalette (= 2,4 m<sup>3</sup>)
- 20 Säcke à 150 l pro Europalette (= 3,0 m<sup>3</sup>)
- Säcke trocken lagern.

Artikelnummer: Staubex 100 l = 77861; Staubex 150 l = 86759

## Zeichnungen



Knauf Performance Materials ist der Spezialist für Industrie- und Gartenbauprodukte sowie für natürliche und nachhaltige Baustoffe auf der Basis von veredeltm Perlit. Zu den von uns hergestellten Produkten zählen mineralische Innendämmplatten und Bodenlösungen wie Fußbodenausgleichs- und Dämmstoffschüttungen. Des Weiteren gehören PERLIGRAN® Pflanzensubstrate, der Leichtzuschlag VOLITE® und weitere veredelte Industriepерlite wie CRYOPERL® zur Produktpalette.

▶ [www.knauf-performance-materials.com](http://www.knauf-performance-materials.com)

@ [kpm.info@knauf.com](mailto:kpm.info@knauf.com)

Knauf Performance Materials GmbH, Kipperstraße 19, 44147 Dortmund, Deutschland