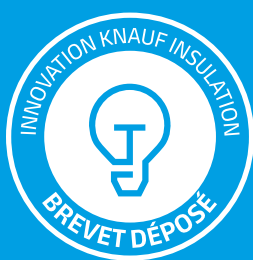


MultiZAP 2 Néo et MultiZAP 2 Néo XL

Fiche technique

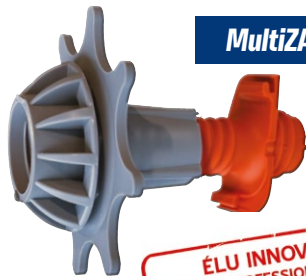


Les MultiZAP 2 Néo / Néo XL sont des appuis polyvalents dédiés à l'isolation des murs par l'intérieur, des combles aménagés et des plafonds de combles perdus.

Build on us.

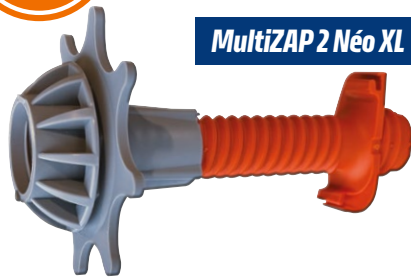


MULTIZAP 2 NÉO / NÉO XL : l'appui multi-applications



MultiZAP 2 Néo

ÉLU INNOVATION
PAR LES PROFESSIONNELS DU BTP
2025



MultiZAP 2 Néo XL

Les + produit :

Polyvalent :

- Adapté aux murs intérieurs, combles aménagés et plafonds de combles perdus, en neuf comme en rénovation
- Aménagement possible de plénums techniques pour les passages de gaines électriques :
 - de 50 à 80 mm avec le MultiZAP 2 Néo
 - de 90 à 120 mm avec le MultiZAP 2 Néo XL
 - de 50 à 240 mm en superposant 2 appuis MultiZAP 2 Néo et/ou MultiZAP 2 Néo XL (*)

Performant :

- Possibilité d'ajouter une seconde couche d'isolant pour une meilleure performance thermique et acoustique (pose en 2/3-1/3)
- Appui en composite armé pour réduire les ponts thermiques

Facile d'utilisation :

- Distribué sous forme de kit incluant vis et embout de vissage
- Facilité et rapidité de mise en œuvre de l'appui et facilement démontable
- Facilité de réglage de l'aplomb des fourrures par simple vissage

Adaptable :

- Appui pouvant être vissé directement sur support bois (charpente bois traditionnelle et industrielle) ou clipsé dans une fourrure (F45 et F47)
- Possibilité de coupler deux appuis MultiZAP 2 Néo et/ou MultiZAP 2 Néo XL en plafond de combles perdus

(*) A noter : La superposition de deux appuis n'est possible qu'en plafond

Conditionnements

Nom	Consommation/m ² en combles	Consommation/m ² en murs	Pièces/ boîte	Code KI
MultiZAP 2 Néo	2 à 3 pièces	1 pièce	50	857739
MultiZAP 2 Néo XL	2 à 3 pièces	1 pièce	50	893856

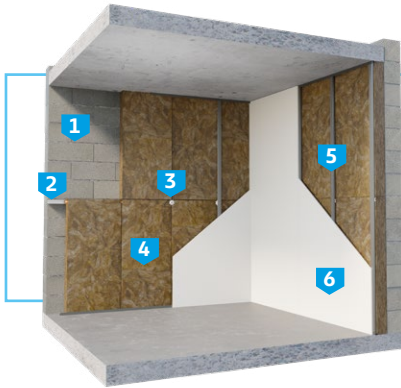
Unité de vente : la boîte de 50 MultiZAP 2 Néo/Néo XL + 50 vis + embout de vissage

Consignes de tri du produit :



Adresses sur quefairedemesdechets.fr

MULTIZAP 2 NÉO / NÉO XL : la polyvalence à portée de main



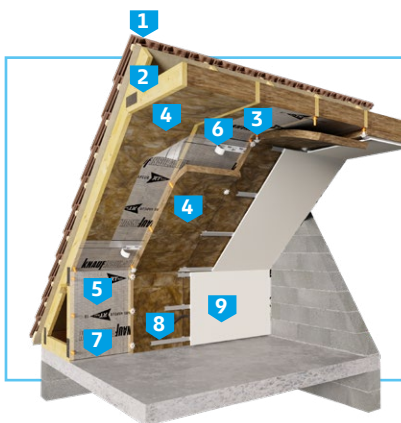
Murs intérieurs (murs maçonnés) :

- | | |
|--------------------------------------|----------------------------------|
| 1. Mur support | 4. Isolant KI Therm 030 P |
| 2. Fourrure métallique intermédiaire | 5. Fourrure métallique verticale |
| 3. MultiZAP 2 Néó / Néó XL | 6. Parement de finition |



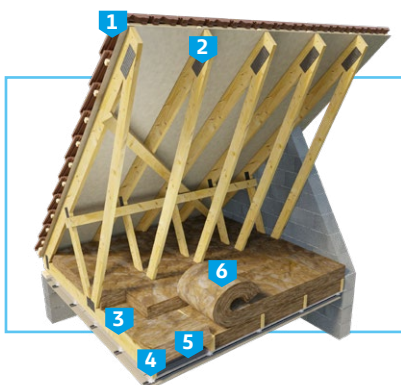
Murs intérieurs (murs ossature bois) :

- | | |
|---|----------------------------------|
| 1. Panneau de contreventement | 6. Adhésif RT Max |
| 2. Isolant Naturoll 032 | 7. MultiZAP 2 Néó / Néó XL |
| 3. Isolant KI Therm 030 P | 8. Fourrure métallique verticale |
| 4. Montant ossature bois | 9. Parement de finition |
| 5. Frein vapeur RT Max 2 ou membrane pare-vapeur RT Max 18 ou RT Max 90 | |



Combles aménagés

- | | |
|---|-------------------------|
| 1. Couverture | 6. Adhésif RT Max |
| 2. Charpente industrielle | 7. Mastic RT |
| 3. MultiZAP 2 Néó / Néó XL | 8. Fourrure métallique |
| 4. Isolant KI Fit 032 en bi-couche | 9. Parement de finition |
| 5. Frein vapeur RT Max 2 ou membrane pare-vapeur RT Max 18 ou RT Max 90 | |



Plafonds de combles perdus

- | | |
|----------------------------|---|
| 1. Couverture | 5. Frein vapeur RT Max 2 ou membrane pare-vapeur RT Max 18 ou RT Max 90 |
| 2. Charpente industrielle | 6. KI Fit 032 |
| 3. Solives | |
| 4. MultiZAP 2 Néó / Néó XL | |